

특히 冠狀動脈硬化性心疾患의 發生原因과 治療, 그 子防대책

〈高脂蛋白과 成人病〉
 사실 高脂血症는 動脈硬化를 發生시키는 중요한 危險因子 (Risk factor) 이다. 動脈硬化는 動脈의 管腔을 좁히거나 막아 버리는 病變이다. 動脈의 管腔이 좁아지면 血液의 循環이 阻害되고 結果로 冠狀動脈에 血液이 充分히 供給되지 못한다. 冠狀動脈에 血液이 充分히 供給되지 못하면 冠狀動脈 梗塞(心筋梗塞)이 發生되고 結果로 冠狀動脈 硬化性心疾患이 發生된다. 冠狀動脈 硬化性心疾患의 發生은 動脈 硬化와 冠狀動脈 梗塞의 結果이다. 冠狀動脈 硬化性心疾患의 發生은 動脈 硬化와 冠狀動脈 梗塞의 結果이다. 冠狀動脈 硬化性心疾患의 發生은 動脈 硬化와 冠狀動脈 梗塞의 結果이다.

50세 이후에서는 HDL의 저하가 冠狀動脈疾患 발생 위험의 강력한 指標
 HDL이 血清內에 많이 존재하는 사람은 動脈硬化같은 순환기질환 없는 長壽症候

비밀이 서로 다른 것이 알려졌다.
 <高脂蛋白血症>
 高脂蛋白血症는 血液內의 脂質이 過다하여 血液의 粘稠度가 높아지고 血液의 循環이 阻害되는 病變이다. 高脂蛋白血症는 血液內의 脂質이 過다하여 血液의 粘稠度가 높아지고 血液의 循環이 阻害되는 病變이다. 高脂蛋白血症는 血液內의 脂質이 過다하여 血液의 粘稠度가 높아지고 血液의 循環이 阻害되는 病變이다.

고밀도 脂質(HDL)의 重要性은 冠狀動脈 硬化性心疾患의 發生과 逆한 關係를 가진다. HDL은 血液內의 脂質을 運반하고 分解하는 作用을 가진다. HDL의 濃도가 높을수록 冠狀動脈 硬化性心疾患의 發生 위험이 낮아진다. HDL의 濃도가 높을수록 冠狀動脈 硬化性心疾患의 發生 위험이 낮아진다. HDL의 濃도가 높을수록 冠狀動脈 硬化性心疾患의 發生 위험이 낮아진다.

LDL의 濃도가 높을수록 冠狀動脈 硬化性心疾患의 發生 위험이 높아진다. LDL은 血液內의 脂質을 運반하고 血管壁에 沈積하는 作用을 가진다. LDL의 濃도가 높을수록 冠狀動脈 硬化性心疾患의 發生 위험이 높아진다. LDL의 濃도가 높을수록 冠狀動脈 硬化性心疾患의 發生 위험이 높아진다. LDL의 濃도가 높을수록 冠狀動脈 硬化性心疾患의 發生 위험이 높아진다.

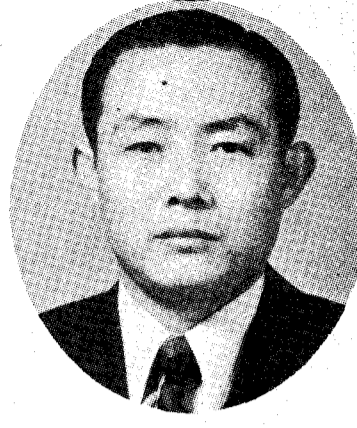
LDL의 濃도를 낮추기 위해서는 食餌療法와 藥物療法가 필요하다. 食餌療法는 飽和脂肪酸의 攝入을 줄이고 불포화脂肪酸의 攝入을 늘리는 것이다. 藥物療法는 스타틴(Statins) 계열의 藥物을 사용하는 것이다. LDL의 濃도를 낮추기 위해서는 食餌療法와 藥物療法가 필요하다. 食餌療法는 飽和脂肪酸의 攝入을 줄이고 불포화脂肪酸의 攝入을 늘리는 것이다. 藥物療法는 스타틴(Statins) 계열의 藥物을 사용하는 것이다.

코포로드® 花粉

꽃가루와 더불어 10년!

韓國의 花粉産業을 育成한 긍지와 自信, 그리고 여러분의 健康에 의신 願이 「코포로드」 花粉 1瓶 1瓶속 에 가득차 있습니다.

「코포로드」 花粉 (特) 150g ~ ₩ 18000 (30日分)
 「花粉粒」 (普) 150g ~ ₩ 9000 (30日分)



柳東俊
 慶熙醫大교수·醫博
 成人病豫防協會理事

高脂蛋白血症과 動脈硬化症

冠狀動脈硬化症 (Atherosclerosis)의 發生은 血液內의 脂質이 血管壁에 沈積되어 血管의 管腔을 좁히거나 막아 버리는 結果이다. 高脂蛋白血症는 血液內의 脂質이 過다하여 血液의 粘稠度가 높아지고 血液의 循環이 阻害되는 病變이다. 高脂蛋白血症는 血液內의 脂質이 過다하여 血液의 粘稠度가 높아지고 血液의 循環이 阻害되는 病變이다.

LDL의 濃도가 높을수록 冠狀動脈 硬化性心疾患의 發生 위험이 높아진다. LDL은 血液內의 脂質을 運반하고 血管壁에 沈積하는 作用을 가진다. LDL의 濃도가 높을수록 冠狀動脈 硬化性心疾患의 發生 위험이 높아진다. LDL의 濃도가 높을수록 冠狀動脈 硬化性心疾患의 發生 위험이 높아진다.

LDL의 濃도를 낮추기 위해서는 食餌療法와 藥物療法가 필요하다. 食餌療法는 飽和脂肪酸의 攝入을 줄이고 불포화脂肪酸의 攝入을 늘리는 것이다. 藥物療法는 스타틴(Statins) 계열의 藥物을 사용하는 것이다. LDL의 濃도를 낮추기 위해서는 食餌療法와 藥物療法가 필요하다.

LDL의 濃도를 낮추기 위해서는 食餌療法와 藥物療法가 필요하다. 食餌療法는 飽和脂肪酸의 攝入을 줄이고 불포화脂肪酸의 攝入을 늘리는 것이다. 藥物療法는 스타틴(Statins) 계열의 藥物을 사용하는 것이다. LDL의 濃도를 낮추기 위해서는 食餌療法와 藥物療法가 필요하다.

꽃가루의 神秘

- ① 花粉의 營養學
- ② 花粉의 美容食
- ③ 花粉의 健康食
- ④ 花粉의 強精食
- ⑤ 花粉의 올바른 取扱法

成銀贊著(1981)
 4×6판 P 256 80모조 값 3,000원
 한국포린컨설턴트(266-4188)
 서울잠실우체국 사서함 15호