

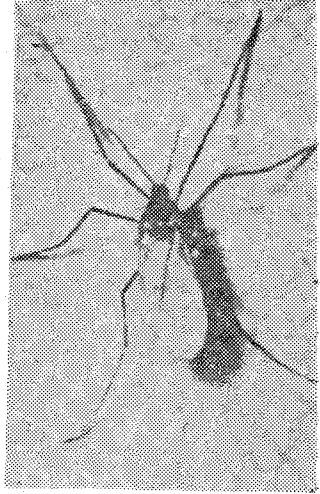
# 아시아 지역에 발생한 벼의 주요해충

## 벼 와 파 리

벼혹파리는 태국의 벼 해충중 가장 무서운 해충의 하나로서 1973년 이래 일부 지방의 벼에 큰 피해를 입혀왔다. 최근에는 남부지역을 포함한 태국의 대부분의 지방에서 이 해충이 발생하여 약 3~50%의 벼 생산량 감소를 가져온 주요해충이다.

학명 : *Orseolia oryzae*

영명 : Rice gall midge



【분 포】 중공의 남부, 인도, 스리랑카, 태국, 방글라데시, 벼어마, 캄보디아, 라오스, 베트남.

【형 태】 <성충> 몸길이는 암컷이 4.8mm, 수컷이 3.5mm이며 앞날개 길이는 암컷이 3.8mm, 수컷이 3.0mm이다. 몸색깔은 등황색 측각과 가슴은 암갈색, 복안(複眼)은 흑색으로서 머리의 반이상을 차지한다. 평균곤(平均棍), 교미기절(交尾器節) 및 다리 기부(基部)의 반정도는 황색이나 농황색이고 측각의 길이는 약 2.3mm로서 몸길이의 1/2정도이다. 다리는 가늘고 길며 부절(附節)은 5절로서 제 1절이 가장 짧고 제 2절이 가

장 길다.

<유충> 1령기 유충의 몸길이는 0.6mm이고 배의 뒷쪽 끝부분에 여러개의 긴 미모가 나있고, 2령기 유충은 1.2mm~1.4mm이고 배의 뒷쪽 끝부분에 매우 짧은 미모가 나있으며, 3령기 유충은 2.7mm~3.3mm로서 머리, 가슴 부위는 황갈색이며 Y자형의 인후판(咽喉板)이 분명하다.

<알> 알은 타원형으로 길이가 0.4mm정도이며 산란직후는 연한 황백색이나 부화직전은 적등색이다.

【생 태】 알의 엽백 부근이나 엽초에 1~3개씩 산란하며 암컷 1마리의 산란수는 250여개 정도이다. 알

기간은 2~4일이고 부화 유충은 아 침이슬을 이용하여 엽초 사이로 내부에 침입하여 성장점에 이르러 원 통형의 작은 혹을 만든다. 유충의 령기별 기간은 1령기 3~4일, 2령기 3~4일, 3령기 4~5일이며 번데기 기간은 5~6일이다. 번데기는 충영 속을 오르내리다 우화 직전에는 충 영 상부의 스폰지 부분까지 올라가 머리의 돌기로 작은 구멍을 뚫어 몸 의 앞쪽 반정도를 밖으로 내놓고 그 곳에 몸을 고정시킨채 우화한다. 우 화후에는 백색의 껍질이 충영의 우 화한 작은 구멍에 남으며 성충의 수 명은 3일 정도이고 야간활동성이다. 7월에 이식하여 11~12월에 수확하 는 1기작 지역에서 발생회수는 4~5 회이며 발생최성기는 9월 중순이다. 전기에는 야생벼등의 벼과식물에서 약령 유충태로 지나는데 물이 공급 되는 곳에서는 성충이 발생하는 경 우도 간혹 있다.

【피 해】 벼혹파리의 유충은 벼의

성장점에 들어가 혹을 만들므로 이 삭이 형성되지 못한다. 혹은 양파줄 기 모양으로 가늘고 긴 원통형 이며 직경은 3mm정도 길이는 3~5mm 정 도이며 속이 비어 있다. 피해 벼는 이상분얼을 하며 초장이 짧고 잎이 갈색이 되어 말라 빠진다.

【검역상 주의】 벼혹파리의 비슷한 종이 약18종 있으나 벼를 가해하는 것은 이 종뿐이다. 따라서 동남아 지역에서 수입하는 식물 특히 벼, 벼 과식물 및 그 산물은 벼혹파리의 부착유무를 철저히 검사하여야 할것 이다.

【방 제】 재배시기를 조정하고 저항성 품종을 사용하며 다수진 입체를 이양후 14, 28일째에 유효성분량 으로 2kg/ha를 살포하고 수확후에는 논 의 벧질 잡초등을 소각하여야 하 며 유아등에 의한 유살(誘殺)등도 효과가 있다.

【기주식물】 벼, 야생벼, Ischaemum속, Leersia속, Paspalum속식물.

환경보전 캠페인

“사용한 빈병은 논밭에 버리지  
마시고 「마을단위 집하장」에 모  
아 안전하게 폐기 합시다”