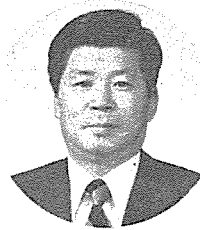


시급한 防災科学의 필요성과 그 課題

— 종합적인 연구, 체계, 협조가 문제 —



金 始 源 (建國大農大 教授)

현 황

- 우리나라는 반도로서 夏節에는 해양성, 冬期에는 대륙성 기후를 받는 지역으로 매년 태풍, 해일, 한파, 폭설등의 재해를 받고 있는 지역
- 降雨의 編奇로 한파 및 홍수의 주기적인 재해발생
- 지역적으로 돌발적인 지진으로 인한 극심한 피해발생
- 제재해에 대한 연평균 피해액은 466억원이나 되며 최대피해액은 1972년도에 887억원으로 추정

연구계획의 필요성

- 각기관별로 소관사항에 대한 부분적인 연구 검토를 실시하고 있으나 횡적으로는 협조체계가 미약한 실정임.
- 각종 재해현상의 연구업무의 일관성 및 체계화를 기하고 종합적인 성과에 의한 방재과학 발전에 방안모색이 긴급
- 제재해에 대한 종합적인 연구계획수립이 불가피

목 적

자연현상에 의해 발생하는 제재해의 원인구명 및 재해예측의 연구사업을 시행함으로써 각종 재해의 예보 및 방재대책수립에 기여

연구계획범위

이상기상, 하천재해, 高潮 및 津波, 해안재해, 지진동재해, 雪氷재해, 農林재해 및 공해의 8개분야

연구계획의 개요

각종 재해현상별로 학술상의 긴급과제를 중심으로 하여 연구계획에 중요성을 지적

1) 총괄적인 사항

- 관측시설을 정비강화하여 재해의 자연 현상을 정확히 관측수집이 긴급
- 제관측자료를 정비관리하는 자료센터의 설립 연구자의 활용을 도모
- 이상기상, 하천, 해안 및 농림재해등의 연구는 전국에 표본지구를 선정하여 상세한 학술상의 재현상을 계측하여 분석하는 것이 효과적인 방법임.
- 홍수, 高潮, 波浪, 流砂, 漂砂등에 관한 수리현상, 구조물의 耐震등에 관한 연구는 모형시험에 의하는 것이 효과적이기 때문에 이에 대한 시설의 정비가 필요
- 표본지구조사, 모형시험이든 간에 보편적인 일반원리의 이론적 연구의 병행이 긴급

2) 재해연구사업의 우선순위

첫째 : 재해의 자연현상의 발생원인 구명과제로서 颱風, 降水, 津波, 地盤滑動, 地震 등에

관한 과제

둘째 : 급격히 돌발되는 재해현상을 예측하고 보고하는 과제로서 호우, 홍수, 한발, 지진, 산사태등의 재해연구과제

셋째 : 자연현상에 의한 제재해를 극복하기 위하여 각종 시설의 설비 및 조치에 관한 연구는 규모의 결정강도와 안전도 및 효율성 검토 등으로 주로 利水, 治水, 施設, 耐震構造物, 농작물피해 등의 과제

3) 연구체계 및 운영

○방재과학심의위원을 주축으로 하고 전국 각분야의 교수, 연구원, 기술자를 총망라하여 전문분야별 소위원회를 구성

○전문분야별 소위원회별로 세부연구계획의 수립 및 시행

○연구계획의 입안, 추진 결과에 대하여는 심의위원회의 의결을 거쳐 확정

4) 연구사업규모

○규모 : 8개분야 72개 재해연구사업

分野	異常氣象	河川	高潮 및 津波	海岸	地震動	雪氷	農林	公害	計
研究事業數	3	14	1	1	1	1	47	4	72

○소요예산 : 42억원 (연간평균피해액 466억원의 9% 해당)

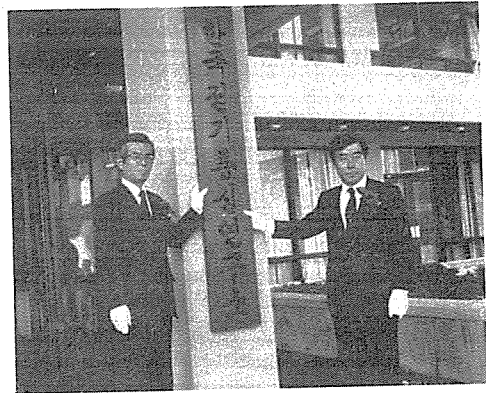
○연구기간 : 10개연간 ('80~'89)

科学토피

懸板式

韓國動力資源研究所

韓國電氣通信研究所



電氣機器試驗研究所와 通信技術研究所가 통합 발족한 韓國電氣通信研究所 현판식이 2월10일 용산구 용산동소재 동연연구소에서 李正五 과기처장관, 崔順達소장 등 관계인사가 참석한 가운데 거행됐다.

또한 이날 韓國動力資源연구소도 李正五 과기처장관, 玄炳九소장등이 참석한 가운데 서울시 구로구 가리봉동 소재 동연연구소에서 현판식을 거행했다. 한편 人蔘研究所와 煙草研究所가 통합 발족한 韓國

人蔘煙草研究所 현판식이 1월28일 李應善과기처차관, 金興起전매청장, 金統喆소장등 관계 인사가 참석한 가운데 종로 4 가에 있는 연구소에서 거행됐다.

지난 12월 새로 발족한 이 연구소는 人蔘·煙草의 경작, 제조 및 人蔘의 효능에 관한 試驗研究와 調查업무를 종합적으로 수행하게 된다.