

## IV. 乳前齒 收復에 對한 考察

### Primary Anterior Teeth Restoration

서울대학교 치과대학 소아치과학교실

조교수 韓 世 鉉

乳前齒의 restorative material로 silicate cement, amalgam, synthetic resin system을 생각할 수 있겠으나 여기서는 polycarbonate crown, Eve anterior primary crown, post and core technique 에 대해서 알아보기로 한다.

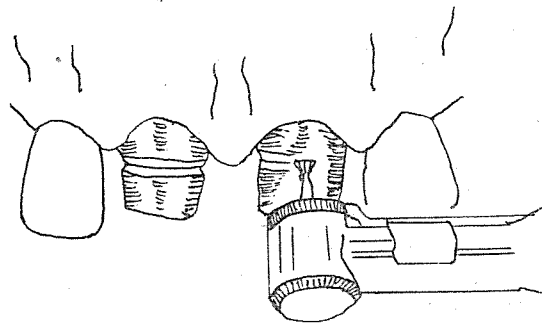
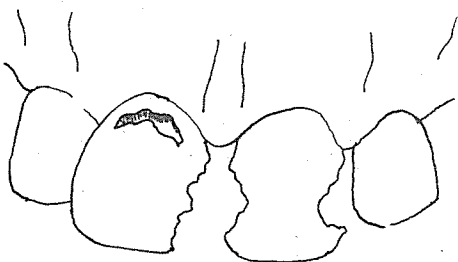
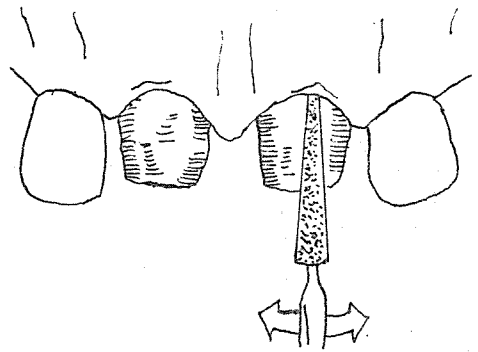
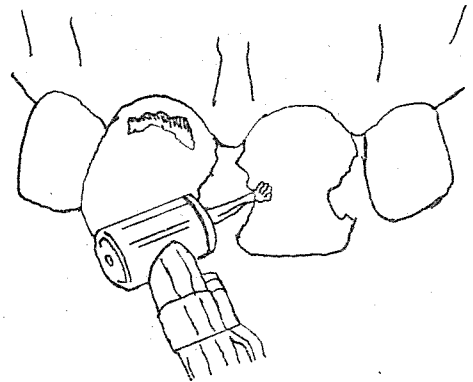
restoration 하면서 recurring decay 방지할 目的으로

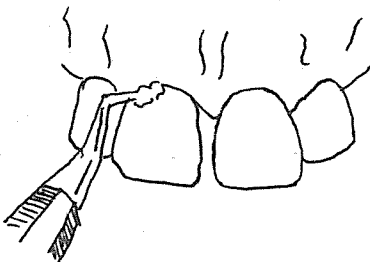
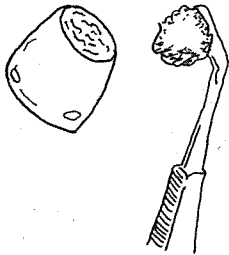
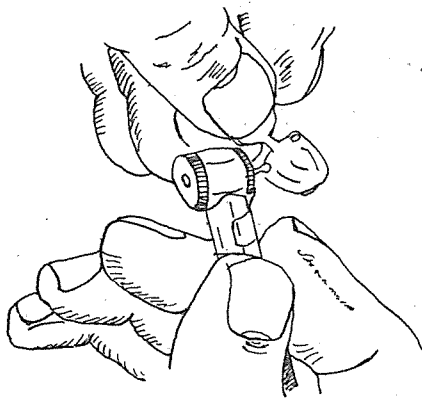
#### 1. Preformed Polycarbonate Crown Preparation for Primary Anterior Teeth

polycarbonate crown은 resin material의 유지를 기대할 수 없는 경우에 보통 사용된다. 과거에는 permanent anterior teeth의 esthetic temporary restoration으로 처음 사용되었다. 그후 小兒齒科學이 발달되고 小兒의 용모에 대한 인식이 깊어지면서 primary teeth에 사용될 수 있도록 개발되었으나 metal crown 처럼 強하지는 못하므로 환자 및 보호자에게 아주 단단하거나 끈적끈적한 음식은 삼가도록 주의가 필요하다.

#### indications

1. extensive caries
2. malformed teeth :  
hypoplasia, hypocalcification, dentinogenesis or amelogenesis imperfecta
3. tooth fracture
4. handicapped child에서와 같이, 양호한 oral hygiene을 얻을 수 없을 경우 decayed portion을





technique

1. round bur를 사용하여 slow speed로써 decay를 제거한다.
2. tapered shape의 가는 diamond bur를 사용하여 subgingiva 1~1.5mm 깊이로 crown全表面을 均一하게 1~1.5mm 삭제한다.
3. #35 inverted cone bur를 사용하여 삭제된

치아의 gingival 1/3정도에 V-shape의 retention groove를 형성한다.

4. 공기가 빠져나갈 수 있도록 crown의 lingual surface에 2개의 구멍을 뚫는다.

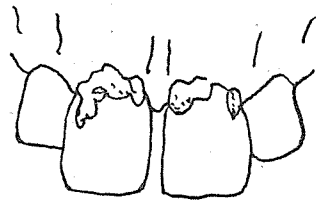
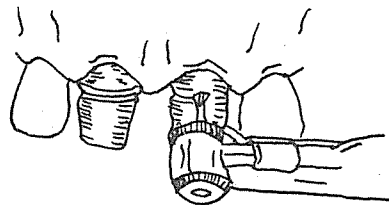
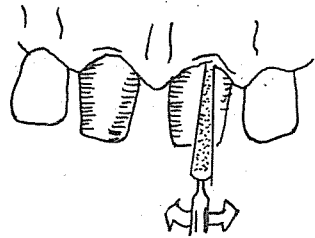
5. crown 内部를 resin material로 채운다.

6. 손가락으로 힘을 주어 crown을 장착시킨다.

7. excessive material을 제거한다.

2. Eve Anterior Primary Crowns

polycarbonate crown과 同一한 경우에 사용되며 polycarbonate crown 보다 더욱 강하도록 plastic 이나 self-curing resin material로 제작되었으며 caries가 심하나 enamel incisor edge는 건강한 경우에 특히 훌륭한 restoration 이다.

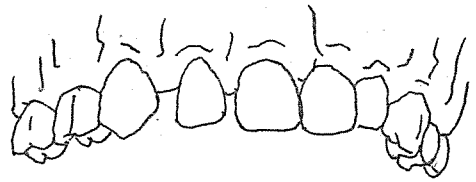
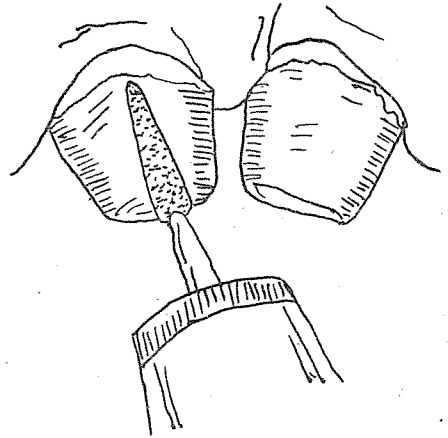
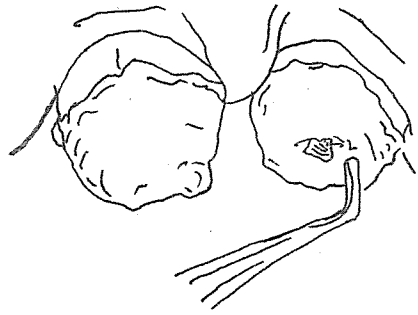
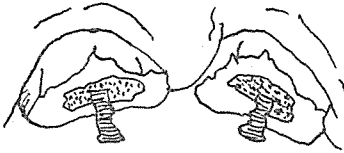
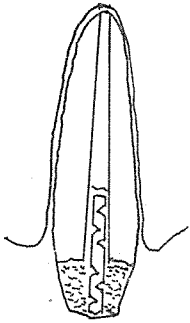
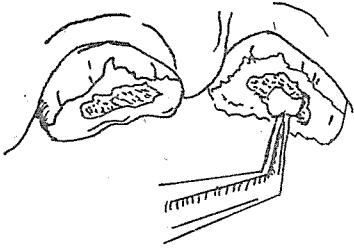
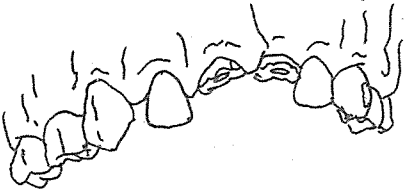


technique

1. polycarbonate crown과 같이 치아를 삭제한다. 그러나 incisal reduction은 하지 않는다.
2. retention groove를 형성한다.
3. unfilled resin material로 crown을 cementation 한다.

4. excessive material 제거하고 crown의 incisal edge는 삭제하여 original enamel이 나타나도록 한다.

### 3. Post and Core Technique



#### technique

1. complete pulp treatment를 한다.
2. post는 resin material의 유지를 위해 가능한 한 깊게하나 정상적인 齒牙 交換에 방해가 되지

않도록 한다.

3. pulp chamber에 composite resin을 채우고 post를 밀어넣는다.

4. composite resin으로 post 주위에 composite core를 만든다.

5. polycarbonate crown에서와 같은 방법으로 composite core를 삭제한다.

6. polycarbonate crown을 cementation 한다.

\* \* \* \* \*