

HYPERCEMENTOSIS  
(CEMENTUM HYPERPLASIA)

Hypercementosis는 齒根表面에 白堊質이 과도하게 形成되는 것을 말하며, 어떤 齒牙든지 침범되나 永久齒에서 特히 上顎臼齒에서 好發되며 第1, 第2 大臼齒에서도 好發한다.

原因은 不分明하나, 根端周圍의 炎症, periapical cementoma, Paget's disease, acromegaly, gigantism 등과 관련이 있는 듯이 보인다.

臨床的所見으로는 침범된 齒牙는 症狀이 없으며 대개 vital하다. 또한 根端周圍에 炎症이 없는한 診反應에 敏하지 않다.

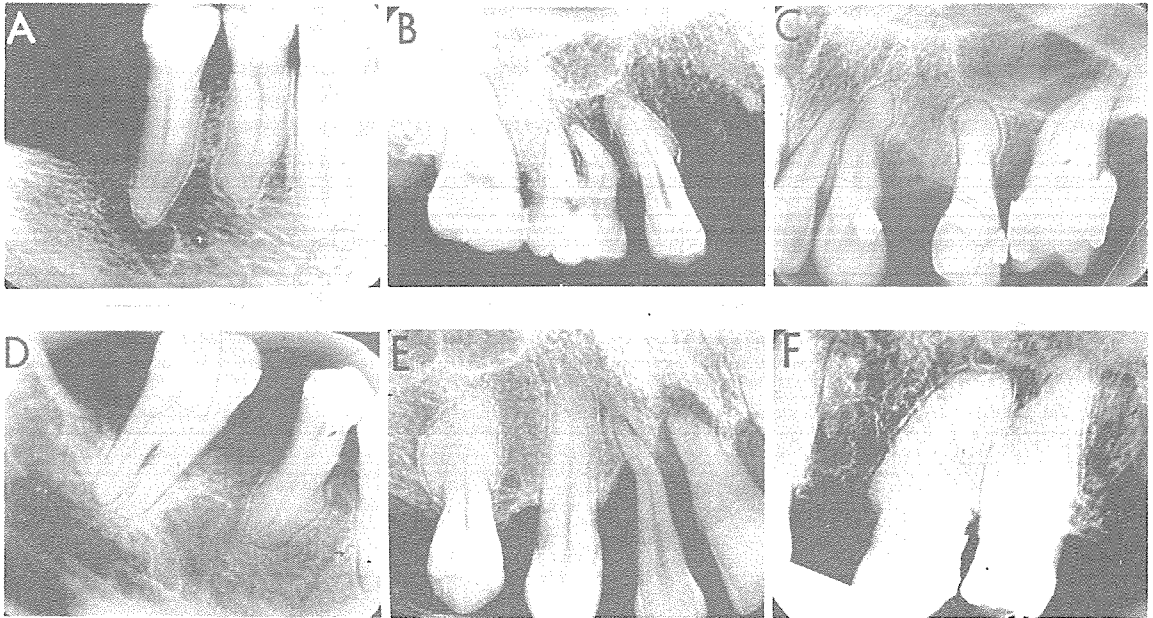
X線像所見으로는 齒根의 형태가 變形된 것을 나타내며, 齒根膜腔과 齒根白線은 正常所見을 나타낸다. 前齒에서는 根端下方에 圓形의 덩어리로 나

타나며, 上顎臼齒에서는 1 齒根이 다른 齒根보다 더 큰 變化를 보여주고, 下顎臼齒에서는 同一하게 침범되어 兩 齒根이 밀접하거나 접촉하고 있는 듯이 보인다.

鑑別診斷으로서, paget's disease에서의 hypercementosis, solid odontome, condensing osteitis, cementoma 等이다.

病的인 理由로 因해 拔齒할 경우 생기는 外科的인 問題以外에는 特別한 治療가 必要없으며, 多數의 齒牙가 hypercementosis를 보일 때는 paget's disease, acromegaly, gigantism 等を 의심해야 한다.

白堊質이 齒根表面에 침착되어 齒根을 變形시킨 多數例.



서울치과기공소  
SEOUL DENTAL LABORATORY

서울종로구효제동 62의 3 (서울빌딩 301호)



(763) 9370

(763) 8206 代表 徐基完