

학술분야소식

◆ 학술위원회 ◆

◎ 齒協主催 支部單位 補修教育完了 慶南支部(7월 4일)로 出發해서 忠南地域 (8월 8일)을 끝으로

대한치과의사협회 학술위원회(위원장 김명국)는 금년도 회원보수 교육을 지난 8일 충청남도 지부 보수교육을 끝으로 성황리에 완료했다.

회원 보수교육실시는 경남, 전북, 강원, 충북, 충남은 치협의 직접주관아래 실시했으며 전남은 조선치대, 경기는 연세치대 주관으로 열렸으며 경북및 부산은 지부 주관으로 실시할 예정으로 있어 종래의 산발적인 보수교육과는 달리 철저하고 획일적으로 이루어 졌다고 할수 있겠다.

齒協은 이번에 전국시도지부를 대상으로 실시한 보수교육에는 협회 회장단이 직접 참석하여 齒協 종합학술대회 추진계획, 현황을 비롯 오는 86년도에 서울에서 개최하는 아시아태평양치과연맹 총회 준비결과 등을 지부회원들에게 직접 설명했다.

한편 齒協은 이밖에도 지부회원들이 중앙협회에

대하여 회무추진사항등을 궁금하게 생각하는 점을 자세하게 설명하여 시도지부와와의 유대관계를 돈독히 하는데 힘써왔다.

그런데 齒協이 금년에 실시한 보수교육에는 齒科大學의 교수들을 많이 초빙하여 다양한 연제를 갖고 특강을 하도록 주선했다. 금번 실시한바 있는 보수교육 일정과 강연내용은 다음과 같다.



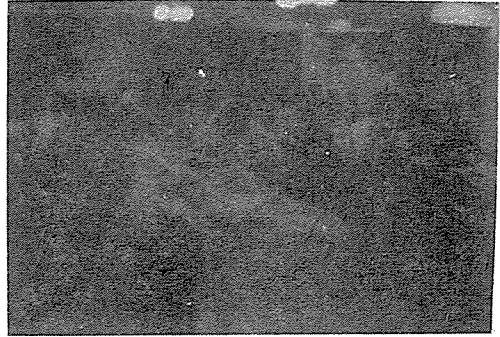
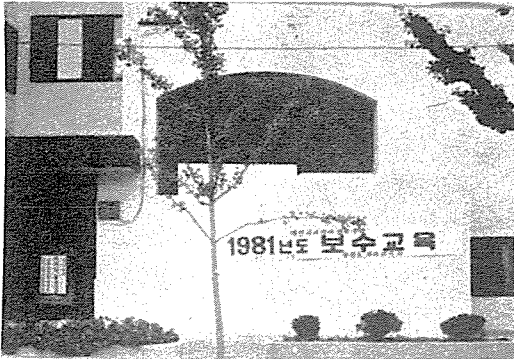
81년도 보수교육 수료증과 기념케난트

지 부 장	일 시	연 제 명	연 자 명
경상남도	'81년 7월 4일	치과 재료의 최근 동향 구강점막 질환 근관치료의 실제 치성감염 처치에 대하여	서울: 선우양국 서울: 임 창 윤 서울: 임 성 삼 서울: 김 규 식
전라북도	'81년 7월 11일	치과재료의 최근 동향 치성낭종과 종양 소아치과질환의 최신 경향 치아 및 악안면 외상의 처치에 대하여	서울: 선우양국 경희: 조 한 국 서울: 김 진 태 서울: 남 일 우
강 원 도	'81년 7월 25일	치과재료의 최근 동향 임상을 위한 조직학 개론 구강외과를 위한 소수술시에 주의점 임상을 위한 근관치료법	서울: 김 철 위 서울: 고 재 승 연세: 이 의 응 경희: 최 호 영
충청북도	'81년 8월 1일	치과재료의 최근 동향 치과진료시의 생리적 기전 지대치 축조에 대하여 치주질환의 예방진단 및 치료 계획	서울: 김 철 위 서울: 이 중 훈 경희: 최 부 병 서울: 최 상 목

충청남도	'81년 8월 8일	치과재료의 최근 동향 치과임상에 적용할 약품 치주치료의 외과적 처치 각종 아타치먼트의 특징과 국부의치에의 응용	서울: 김철위 서울: 정동균 서울: 손성희 서울: 장익태
------	------------	--	--

◎ 강원도 지부 보수교육 실시

지난 7월 25일 원주시 가톨릭센터에서 열린 보수교육장에는 전도에서 모인 다수회원이 보수교육에 임했다. 특히 35도나 되는 혹서로 땀흘려 강연하는 연사의 노고에 특히 감사하기도.



◎ 경기도 치과의사회 보수교육 완료 (8월22일) 치협주최, 연세치대 주관으로 연세치대 강당에서

경기도 치과의사회 보수교육이 연세치대 주관으로 성황리에 마쳤다. 지현택 치협회장의 개회사에 이어 김용관 학장의 환영사 그리고 최태련 경기도 지부장의 인사에 이어 보수교육에 들어 갔는데 연계와 연자는 다음과 같다. 특히 이종갑 교수가 출제한 「보격장치 제작법」에 대한 테-블 크리닉은 큰 인기를 끌었다.

- 발치술에 대하여.....이의웅 교수
- 발치후 휴유증에 대하여.....윤중호 교수
- 보존분야의 최신재료.....이정석 교수
- 치열 발육과정에 대하여.....유영규 교수
- 사회정화운동의 의의와 방향.....슬라이드
- 보격장치 제작법 (테-블크리닉).....이종갑 교수

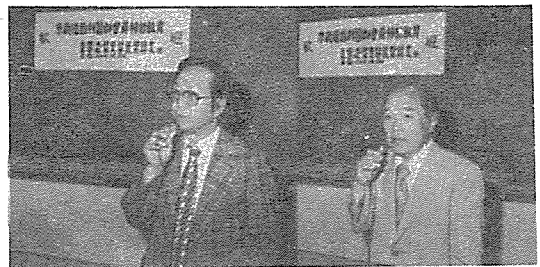
◎ 충청북도 지부 보수교육 실시

지난 1일 청주관광호텔에서 열린 보수교육장에는 많은 회원이 참석하여 성황을 이루었는데 서울치대 김철위, 이종훈, 최상묵 교수와 경희치대 최부병 교수가 연사로 나왔다.



◎ 충청남도 보수교육 실시

지난 8일 대전관광호텔에서 개최된 바 있는 충남지부 보수교육은 방방곡곡에서 참석한 회원으로 활기를 띠었다.



지현택 치협회장의 개회사 김용관 학장의 환영사



보수교육 장면 (이의웅 교수의 강연)

◎ 전남지부 보수교육 성료, 조선대치대 주관으로 8월 22일 광주관광 호텔에서 50여 회원 참석리에.

전남치과의사회는 (회장 노지섭) 81년도 보수교육을 조선대치대 (학장 조영필) 주관으로 지난 22일 광주관광호텔에서 많은 회원 참석리에 열렸다.

김명국 학술위원장의 개회사, 조영필 학장의 환영사 그리고 노지섭회장의 인사에 이어 학술강연으로 들어갔는데 60여 회원중 52명의 회원이 참석함으로써 회원의 일체감을 과시하기도 했다.

이날 연재와 연자는 다음과 같다. (사진은 보수교육 광경)

- 진단을 위한 기본적 구강병리학.....조영필 학장
- 도재전장 주조관 지대치 형성 및 인상채득에 관하여.....강성현 교수
- 보철물과 치주과적 문제점.....황광세 교수
- 최신 인상재에 대하여.....계기성 교수

◎ 대한구강병리학회지 제 3권 (1980년도)발간

대한구강병리학회 (회장 全東鎭)에서는 동학회지 제 3 권 1호를 발간했다. 전동진 회장의 학회육성과



광주관광 호텔에서의 보수교육장면

발전에 각별한 배려를 경주한 바 있는 동학회는 그동안 회원의 연구업적을 집약한 회지를 발행했는데 5편에 석사학위 논문과 2편의 교수논문 및 2편의 증례보고가 수록되어 있다. 4, 6배판 모조지 사용, 총 78면.

◎ 대한치과교정학회지 1권~10권 합본

대한치과교정학회 (회장 梁源植)에서는 71년부터 80년까지 10권의 회지를 발간한 바 있는데 이번 이를 양장으로 합본하여 학회에 비치해 놓았다.

또한 통합본된 교정학회지를 희망하는 회원에 한하여 배포할 예정으로 있다.

◎ 기사정정

치협회지 19권 7호 (1981년 7월호) p. 624-에 실린 바 있는 이병운 회원 박사학위 취득기사중 오석이 있었기 바로 잡습니다.

正: 전주 이병운 회원 일본 동경치과대학에서 치학박사 학위 취득

誤: 전주 이병운 회원 일본동경 의과치과 대학에서 치의학박사 학위취득

大韓齒科醫師會協
회장 池 德 澤
1900년 10월 1일

마감박두
제 33회 종합학술대회
특 마감이 20여일 앞으로
다 왔습니다.

綜合學術大會
本協會 제 33회 종합학술
대회를 다음과 같이 개최키
에 이에 공고함

일 시: 1981년 10월 23 ~ 24
일 (2일간) (사) 서울대학교
소 (소문예출판사) 서울호림소
장 (제) (제)

참가등록금: ①일반회원 1만5천원
(광주관광호텔) ②광주관광호텔 무담
조교, 대학원생 학회비 7
천5백원
③보좌의사, 최파기명
사, 최파원생사, 제로업
자) 1만원

등록마감: 1981년 9월 15일
등록 전: 최파의사, 자소속의사
의사회, 최파원은 소속연
회로 신청사의외지 등록
금과 함께 제출

◇참가등록: 회원은 학회비의 기간
중 (10월 23 ~ 24일) 부의소빙전
에서 상주하시어 20%할인
등록마감: 1981년 9월 15일