

### DENTINAL DYSPLASIA

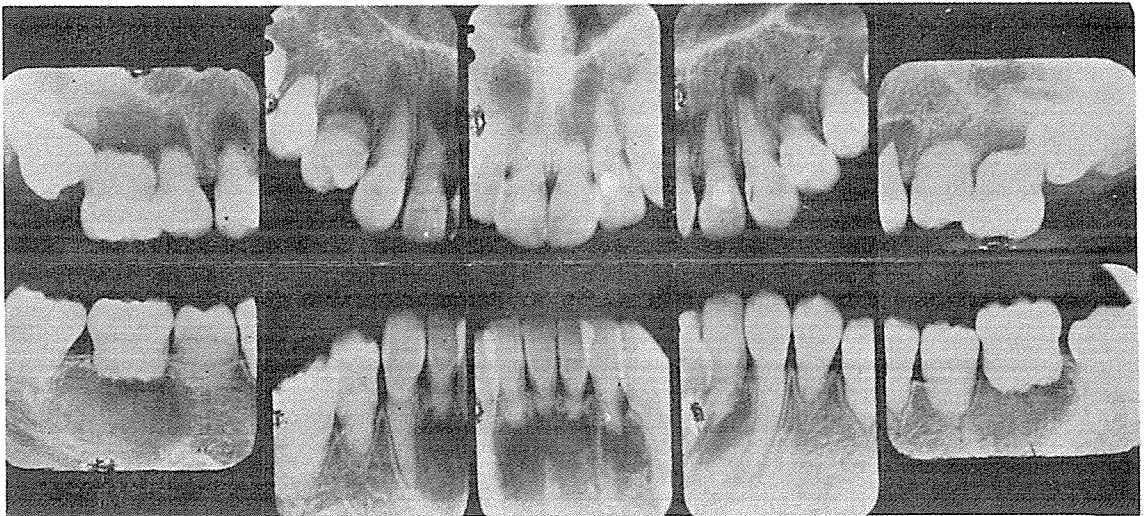
dentinal dysplasia, 즉 象牙質形成障害의 특징으로  
는 齒髓가 消失되거나, 齒根은 畸形을 이루며 根端  
에 膿瘍과 囊腫을 形成하는 경향이 있다.

臨床的 所見으로서의 形態, 색깔, 맹출양상은 一  
般的으로 正常이나, 다른 점은 齒牙는 짧고 뾰족한  
齒根을 갖고, 때로는 根端病巢로 인해 동요가 있고  
早期에 脱落된다.

X線像所見으로서 單根齒의 齒根은 작고 가늘며  
大白齒의 齒根은 무디고 짧다. 齒髓腔과 根管이 消  
滅되며, 齒冠의 基底部 주위에 X線透過性인 線이  
水平으로 나타나서 齒頸部萎縮現象을 보인다.

報告된 例를 고찰해 보건데 sex linkage가 없는  
유전적인 원인을 認知할 수 있으며, 全身的인 abn-  
ormality는 아직 보고된 바 없다.

特別한 治療가 없으며, 根端周圍의 病巢에 依해  
예후가 決定된다.



齒根의 畸形, 齒髓腔의 消失, 몇몇 齒牙의 齒冠基底部 주위에서의 X線透過性인 線, 多數의 根端  
病巢等이 관찰된다.



# 서울치과기공소

## SEOUL DENTAL LABORATORY

서울종로구호제동 62의 3 (서울빌딩 301호)

(763) 9370



(763) 8206 代表 徐 基 完