

成人病 측면에서 본腰痛

◇... 요통은 특성이 다양하고 원인이 여러가지이므로...
 ◇...진단과 치료에 어려움이 많다. 강직성 척추염과 같이...
 ◇...확실한 원인이 밝혀질 경우도 있으나 그럴일은 드...
 ◇...물다. 요추 자체, 관절, 주위근육, 인대 그리고 장...
 ◇...관절의 이상 및 신경 손상들은 요통을 초래하고그...
 ◇...다양성과 복잡성은 원인규명에 우리 임상가에게는...
 ◇...적잖은 어려움을 준다. 그럼에도 불구하고 요통은...
 ◇...적절히 치료하고 증후를 잘 설명하기 위해서는 병...
 ◇...인이 확실히 규명되어야 한다. 중년의 50%이상...
 ◇...서는 가끔 요통증을 경험한다. 35세 이상의 환자에...
 ◇...서 남자는 60%이상, 여자는 35% 이상이 X선상...◇

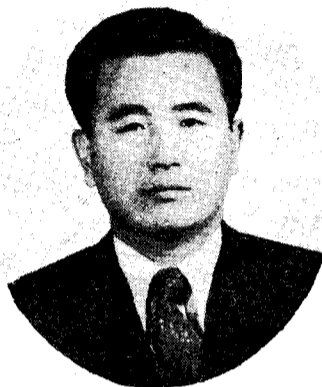
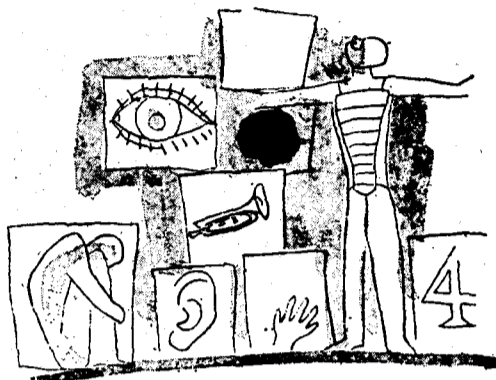
- ◇성인에서의 요통의 원인
- ▲선천성 ①척추 협부결손 및 추체전위증 ②척추관협착기 형성 이상
 - ▲의상성 ①추간판 탈출증 ②척추체 골절
 - ▲염증성 ①강직성 척추염 ②전장 관절염 ③척추관협착 및 결핵
 - ▲종양성 ①원발 및 전이종양 ②척추신경종
 - ▲대사성 ①골다공증 ②골연화증
 - ▲변성질환 ①퇴행성 골관절염 ②강직성 척추관협착증
 - ▲기타 ①외상 및 내장질환 ②자세 이상

해부 및 생체역학
 척추는 인체의 가장 중요한 지지 기둥이다. 그 무게는 70kg 정도에 달한다. 척추는 인체의 가장 중요한 지지 기둥이다. 그 무게는 70kg 정도에 달한다. 척추는 인체의 가장 중요한 지지 기둥이다. 그 무게는 70kg 정도에 달한다.

中年期이후에 많아, 그豫防과 治療對策 어떻게 해야하나

이 시대의 척추는 진화과정에서 사람의 척추는 충분히 적응되어 있다.

◇...추간판에 퇴행성변성을 볼수있다. 요통때문에 직장...
 ◇...을 쉬는 경우는 40~50세에서 가장 많다. 이 연령...
 ◇...에서는 많은활동이 필요하고 개인적으로도 가정...
 ◇...직장에서 중요한 위치에있어 사회·경제적으로도...
 ◇...손실을 초래한다. 우선 요통이 요추자체, 주위근육...
 ◇...인대 그리고 장전관절의 이상에의한 것인지 신경...
 ◇...자체의 이상에의한 것인지를 감별하는것이 중요하...
 ◇...다. 따라서 1차 정형외과 전문의의정확한 진찰과...
 ◇...환자 자신이 빨리 회복하고 정상활동을 하려는 노...
 ◇...력과 가정에서나 직장에서 충고와 용기를주는것만...
 ◇...이 요통치료의 성공적인 비결이라고하겠다. ◇



文命相 가톨릭醫大강남聖母病院 整形外科과장·醫博

추간판, 인대, 근육의 불균형은 자라...
 의관과, 그리고 불균형의 존재한다.
 비록 추간판 자체는 신경이 없지만...
 통증에 민감한 척추추방 수직인...
 대가 뒤쪽의 밑에있어있고 척추...
 해이 후방관으로 연결되어 있다.
 을 일으키게 된다.
 젊은 사람의 척추압박력에서...
 1천4백과온도의 압박도 견...
 디어내어볼 수 보았을 때 노인의...
 서는 3백50파운드 정도 변형...
 래할 수 있다.
 Schmorl

중년층 50% 이상腰痛症경험

이 시대의 척추는 진화과정에서 사람의 척추는 충분히 적응되어 있다. 요통의 대부분은 인연은 표...
 의 세습한것과 같다.
 ①시간, 시작할 시기, 증상, 양상, ②요통 위치, 방사통 여부, ③...
 ④진단, ⑤치료, ⑥예방, ⑦환자, ⑧...
 ⑨... ⑩...
 ①... ②... ③... ④... ⑤... ⑥... ⑦... ⑧... ⑨... ⑩...

男子60% 女子35% X선상腰椎간판에 退行性變性 볼수있어
 社會활동많은 40~50代에 腰痛으로 職場쉬는일 많아
 우선 整形外科專門醫찾아 確診받고 治療對策세워야
 일반적 治療는 寢상安定과 찜질등의 物理療法효과

진정적인 상태. 추간판탈출증 또는 골절의...
 한 요통은 대개 갑작스럽고 심...
 하며 휴식의 의해 완쾌된다. 만...
 면에 골성요통은 특징적으로...
 러내는 것같은 통증을 호소한다.
 질 수 있지만 추간판 탈출증은...
 제4요추간 및 제5추간에서 약45...
 %가 일어나고 제2 및 제3요추...
 의 변형은 추간판 변형이라고하...
 기어린다.
 2. 이학적소견
 환자는 통痛的 정확한 위치를...
 찾아내지 못할 때가 많다. 따라...
 의면 위치나 운동으로 통증을...
 발생시켜 보아야 한다.
 이학적 소견은 환자가 진찰실...
 의 불어울 때부터 시작한다. 결...
 음절이, 앉는 방법, 앉은 자세...
 등이 된다.
 ①골반의 위치, 하지길이의차이...
 ②요통의 위치 ③통증과 압통의...
 부위 ④근육의 위축이나 경련...
 무 ⑤척추운동 제한여부 ⑥하지...
 지상 운동의 이상소견 ⑦신경...
 통痛的 방위기준으로 근육경련...
 이 생겨 척추관협착을 일으키고...
 때로는 척추전만을 일으키기도...
 한다. 척추는 한단위로 움직이...
 는 부위에서선 운동제한은 변...
 변이 그곳이라는걸 암시한다. 퇴...
 행성변화를 가진 환자는 특징적...
 으로 전만보 후만의 운동제한을...
 보기도 하는데 양호하다. 반대로...
 강직성 척추염에서는 초기에 특...
 징이 있다.
 압통의 두소견의 종양, 별적...
 관절, 두소견의 종양, 별적...
 다. 소실한 신경학적 징사가...
 수이며 갑작스런 피부신경병...
 에 따라 다르다.
 이외에도 위의 이학적소견을...
 발전하기위해 X선검사 별리검사...
 를 병행해야 한다.

원인외과적 적절히 치료되어야...
 한다. 그러나 일반적으로 침상안...
 정, 약물요법, 물리요법(찜질, 근...
 육강화운동, 진정제, 진정제)의...
 주사, 조작, 보조기착용, 경수막의...
 주사, 수술 등으로 치료한다. 특히...
 노년기의 요통환자는 우선 정...
 화의 척추관협착의 이상으로 적...
 절 치료를 받아야 한다.

이제 근본적으로 치료할 수 있게 되었습니다.

— 새로운 차원의 신경통·류마치스 치료제 —

로이젝스(注)^{*1}는 고래연골에서 추출한 低分子 Chondroitin Sulfate^{*2}가 주성분인 류마치스熱, 만성관절류마치스 등 결합조직질환 및 각종 신경통의 근본적인 치료제입니다.
 로이젝스(注)는 Sodium Salicylate의 특수 처방으로 Chondroitin Sulfate 효과를 상승시켰으며 유효율은 91.1%^{*3}입니다.

★1. 日本에서는 Kashiwadol (ミドリ十字製)으로 알려져 있습니다.
 ★2. 인체 결합조직의 주성분으로서 결합하게 되면 결합조직의 대사기능이 저하되어 류마치스, 동맥경화등 인체 노화 현상을 초래합니다.
 ★3. 日本 東京대학 물리치료내과의 18개 기관의 임상성적입니다.

ROIJEX (低分子 Chondroitin Sulfate)의 FIVE CARDS

1. 고래연골에서 추출한 생체물질로서 低分子化 하였다.
2. 직접 세포에 영양을 공급하고 대사기능을 한다.
3. 抗凝固作用이 없는 抗脂血劑이다. (이상적인 脂質代謝 개선제)
4. Cation 교환체 기능으로 결합조직의 생물활성을 높여 세포를 젊게 한다.
5. 내성이 없는 근본적인 치료제로서 부작용, 연용성, 습관성 및 축적 작용이 없다.

신경통·류마치스 치료제
로이젝스 (注)

新羅藥品工業株式會社
 영업부 (전화) 762-8001~4

<포장> 20ml×5, 20ml×10, 20ml×50

▲약은 약사에게 진료는 의사에게 ▲담마는 방침주부 아바는 안보역군