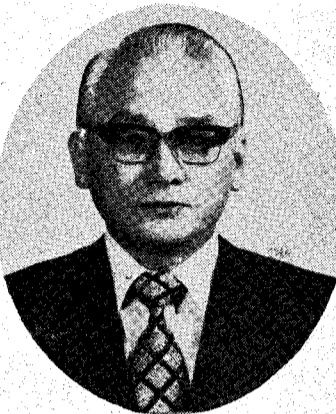


糖尿病이急增하고있다

4명중1명은發病의素質충분히 있어



盧永民
〈成人病豫防協會 會長·醫博〉

- ◇糖尿病의 원인이운데 가장큰 原因은肥滿症이다.
- ◇滿·運動부족과「스트레스」라고 하겠다.
- ◇美·美食에다 體力을 쓰지않아도되는 文化生이다.
- ◇活의 代價으로서「스트레스」로 고인하고있다.
- ◇있는 現代人에게 糖尿病이 急增하는것도...
- ◇當然之事라고 하겠지만 40歲代 이상에서...
- ◇는 7%의 罹患率을 보이며 어린아이와...
- ◇ 젊은患者도 늘어나고있는 形勢이다. 그중...
- ◇에는 一生 完治되지 않은例도 많다고하...
- ◇니 이 무서운 糖尿病을 豫防하는데는 어...
- ◇떻게하면 될것인가.

그豫防과 治療對策, 어떻게 해야할 것인가

見되었다. 發病因子의 첫째로서 R 씨가해는 過食 飢飲「스트레스」 그리고 運動不足에서 오는 肥滿을 들수 있다.

다음에 S夫人은 肢體障害者 인 아들을 가진 40歲의 어머니 이다. 入院·退院, 또 入院을 되풀이하는 아들의 叱咤거리로 心身의 苦痛으로 診斷을 받았 다. 「스트레스」가 誘因이 된 당뇨병이다. 이것이 發病因子의 제 2의例이다.

第3의例는 感染病이다. 大學敎授인 N씨는 中腸(背瘡)이 생겨 겨울바람과 두었다니. 그자리가 복창잡이 부어오르고 아프고熱이 나서 기가차다. 해서 外科病院으로 가서 手術을 받으나 治療되었는데 지금까지 한번도나 復發이 없었던 糖이, 小便으로나 汗과 汗斑에서 精密検査를 받 은결과 당뇨병으로 判明되어 禁酒까지 하게되었다는 것이다.

이와같이해서 糖尿病은 매년增 加一路에 있는것이다.

日本의 統計를보면 10년전에 1 백만명인 糖尿病患者가 現在는 1 백50만명으로 推定되고 40歲이 상에서는 무려 7%가 糖尿病이라고한다. 특히 옛날에는 中年의 후의 疾病으로 알려졌던 糖尿病이 最近에서는 靑壯年에서도 激增하고 15세미만의 小兒糖尿病患者도 1만명이나된다고 한다.

그러면 糖尿病에 걸리기위하는 體質을 가진사람을 빨리 發見하는 法은없을까, 이점에 관해서 WHO(世界保健機構)는 다음과같은 8項目를 糖尿病에 걸리는 素質은 유전하는것이 때문에 WHO에



- ① 유전관계를 대단히 중요시 하고 있다.
- ① 1卵性雙生兒의 한쪽이 糖尿病일때는 나머지 한사람도 糖尿病에 걸리기 쉽다.
- ② 兩親이 糖尿病일때
- ③ 한쪽父母가 糖尿病이고 糖尿病이 아닌父母의 형제, 자매, 어 린이와 祖父父母의 어느분이 糖尿病일때 또 그非糖尿病의 父母의 형제, 자매가 糖尿病의 子女가 될때
- ④ 巨大兒(4kg 이상)를 出生, 또는 死産한 經驗을 가진婦人, RH因子에 관계없는 妊婦가 上이 있는 死産兒를 낳은婦人, 또 WHO의 條件에는 해당하

물을 많이 마시거나 땀을 많이 흘리고
小便의量과 回數 많으면 自覺症狀으로 보아야
가장 큰 原因은 肥滿症·운동부족·스트레스등서 誘發
年2回 정기檢診 필수적, 食事2시간 이후 尿檢査도

지 않아도 다음과같은 사람은 疑 心 주의해야 할 필요가 있다.

糖尿病의 自覺症狀의 대표적인 것은 목이마르다는 것이다. 會食 중의 다른사람보다 더 많이 차를 마신다거나 조금만 걸어도 목이 마르고있다. 이러한 사람은 특히 주의해야 할 것이다. 自覺症狀이 심해지

면 발생도록 큰우진자 하나가 목을 마셔도 부족할 지경이다. 술 을 잘마시는분은 술을 마셨기때 문에 목이마르다고 생각하기 쉬워 자연히 糖尿病발견이 늦어질수밖 에 없으니 특히 주의해야 할 것이 다.

그외에도 땀을 많이 흘린다. 소변회수와 많이 많다. 食慾이 이 상한 정도도 왕성하다. 단것을 좋아 하고 夏節에는 물과 사이다류 슌을 마구 마시게 된다. 疲勞하고 목이 천근이 된다. 그러한 사람이 肥滿하는 사람이 반드시 「糖이」 지기 시작한다. 化糖하기 쉽다. 감 기가 잘든다. 입술이 잘 붓고 혀가 잘 된다. 手足의 감각이 둔화된다. 저리고 神經痛을 느낀다. 視力이 弱해진다. 이와같이 自覺症狀이 다해지고 苦痛 스럽다 하겠다.

그러나 自覺症狀만 가지고 판 단하게 되면 發見이 지연 될수 있다. 糖尿病환자중에는 확 실히「임포」(性的不能)가 되는 傾向이 있으나 상당한 重病이 아니라면 회복이 가능하다고 판단 하기 때문에 그렇게 豫防할 필 요는 없다.

若年者는 처음부터 살이 엄청 나게 빠지고 重病患者가 많으나 잘治療하지 않으면 안될것이고, 成人型에서는 糖尿病자로서만은 生命을 잃은경우는 없다고 해도 過言이 아니다. 그러나 糖尿病은 合併症을 일으키기 쉬워서 合併症으로 生命을 잃은수가 많다. 例컨대 動脈硬化症이 진행되고, 高血壓·低血壓·腦卒中·心筋梗塞 등을 併發한다는 것이다.

또 糖尿病에 特有的 細小血管 症이라는 病變화가 오게되면 眼底出血로 失明한다거나 腎臟障害에서 尿毒症과같은 重大事故까지도 招來하게 된다.

많은 合併症이 있으나 첫째, 肥滿을 管理하고 血糖値를 알맞 게 調節하기 위해서 食餌療法, 運動療法, 또는 藥物療法를 한다 면 合併症은 쉽게 豫防이 되는 것이다.

만일 合併症이 생길때라도 그 進行惡化는 막아낼수가 있다. 이하 糖尿病患者는 이合併症을 豫 防할 수 있는限 早期發見하기 위해서檢 査를 자주해야 할것이다.

一般人도 成人期에서는 적어도 年2回 檢査를 해보아야 할것이다. 輕症인때에는 空腹時의 尿糖이나 오지 않는때가 있으니 飲食을 많이 먹고 疲勞한것도 먹고난후 2 時間후에 尿를 檢査해볼 必要가 있다.

早期發見하여 食事·운동·藥物療法으로 合併症에 防해야

萬應神效

거북표 牛黃清心天



● 藥材인 ● 약은 약사에게 신료는 약사에게

起死回生の 救急藥

- *特 徵
東醫寶鑑 原方에 따라 處方된 거북표牛黃清心元은 起死回生の 救急藥으로서 麝香, 牛黃, 犀角, 朱砂, 羚羊角 등을 直輸入하여 精確한 含量, 藥材로 精選된 좋은 藥입니다. 거북표 牛黃清心元에 入혀있는 金箔은 純金으로 藥이 되오니 벗기지 말고 그대로 服用 하시오.
- *主要成分
·麝香 ·牛黃 ·朱砂 ·人參 ·羚羊角 ·犀角 ·龍腦 ·石雄黃外 重要藥材 23種 含有.
- *效 能
·高血壓 ·卒中風 ·人事不省 ·半身不隨 ·狹心症 ·腦溢血 ·神經過敏 ·急慢性驚風 ·神經性不安症 ·腦充血.
- *用法·用量
1日2回, 大人2丸, 15才이하 大人의 1/2, 10才 이하 1/4, 7才이하 1/8, 2才이하 適宜減量, 溫水에 개거나 씹어서 服用

