

# 成人病

## 그 관리대책

○ 나이를 많이 먹는다는가 老化的 現象  
 ○ 은 連續적이고 緩慢한 進行과정을 취  
 ○ 하기 때문에 醫學적으로 엄밀한規定을 客  
 ○ 觀적으로 定하기는 어려운 일이다.  
 ○ 식적으로는 60대이후를 老人이라고 해  
 ○ 도 될것이다. 그러나 臨床적으로는 40  
 ○ 세에서 60세를 가르켜서 初老期라고  
 ○ 구분하는 경우가 많다. 그러나 이時期  
 ○ 는 사회적으로도 健全하게 活躍하고있  
 ○ 는 時期가되어 初老期라는 말이 心理  
 ○ 學적으로 바람직하지 않을수도있다. 70세  
 ○ 에서 80세이상의 연령이되면 老化的영  
 ○ 향이 全身기관에 현저하기 때문에 醫  
 ○ 學的인配慮도 더한층 필요하게 된다.  
 ○ 이時期를 高年期라고 부른다. 즉老年期  
 ○ 는 넓은뜻에서는 40대이후라고하고 40  
 ○ 대~60대를 初老期(成人期)라고 부르  
 ○ 며 60~80대를 老年期 80대이상을 高  
 ○ 年期라고 구분하고있다.

△成人病豫防協會長·醫博▽

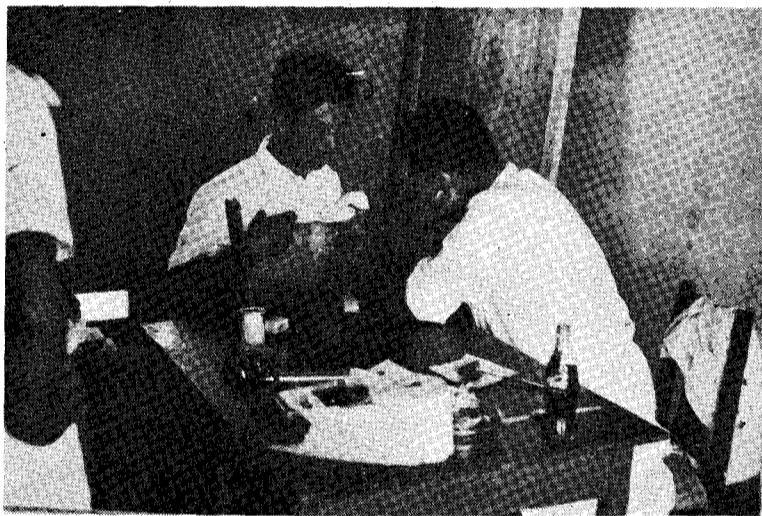


盧永民

老化的 特征은 臨床적으로는緩  
 慢한 進行 性機能의 低下가 全  
 身의장기에서 분수가 있으며 臟  
 器로서나 個體진체로서도「스트레  
 스」(外部에서 오는 자극)에 대  
 한 抵抗力이 減少되고 病에서의  
 回復力이 減退되는 것이다.  
 老化的인 40대이후에서 부  
 터의 死亡率은 증가하기 增加하는  
 것을 볼수가있다. 그래서 成人病  
 老人病은 바로 죽음과 연결되는  
 重篤한病인 많은것도 사실이다.  
 가까운 일본의 統計를보면 動  
 脈硬化, 高血壓, 腦卒中이 死因의  
 제1위를 차지하고 제2위는 惡  
 性新生物(癌)이고 心疾患이 제  
 3위로되어있다. 즉 高血壓 腦卒中  
 動脈硬化 심장병, 癌등을 5대 成  
 人病이라고하고 이에 成人病의 出  
 發點으로 알리려는 肥滿症과 糖  
 尿病 그리고 肝臟病을 成人病으  
 로 간주한다.

40대와 50대후는 그분들이 속  
 하고있는 지역사회 國家에서 實  
 力이 당당하고 經濟도 많이강고  
 重要한職責을어는것이 사실이다.  
 만일에 이런분들의 많은수가 成  
 人病에 罹患되어 있다고 한다면  
 그런人材의 대부분이 戰列에서離  
 脫하게되는 不運한사태를 招來하  
 게될것이다. 그러되면 그職場이나  
 그社會 國家는 출지에 代價한  
 수없는 훌륭한 人材를 成人病으  
 로 잃게되는 結果를 가져오게되  
 는것이니 國力을 增強하고 개인의  
 幸福을 達成하기위해 우리모두 成

高度의 經濟성장, 醫學의발달로 韓國人平均壽命늘어  
 60歲지나도 남은餘生享有하며 제3의人生을 맞도록  
 건강하고 精神의으로도 豊饒한生活 누릴수있는 對策세워야



病 중 赤信號이다. 그혈압의 가장 成人病의 가장 赤信號을 알리는 것이 成人病을 치료대책을 成人病을 알리는 것이 赤信號이다. 그혈압의 가장 成人病의 가장 赤信號을 알리는 것이 成人病을 치료대책을 成人病을 알리는 것이 赤信號이다.

人病을 豫防하는데 힘써야 하겠  
 다.  
 이와같은 成人病을 治療하고 豫  
 防하는 成人醫學의 據頭는 成人  
 인구의 급격한增加가 그-인인이되  
 었다고 하겠다.  
 60세 回甲을 지나면 남은餘生을  
 제3의 인생으로 살아 사회를위

힘을 다할수있는 體力이 필요하  
 다고 하겠다. 이와같이 나이가들  
 어도 體力이 떨어지지 않도록하  
 는 健康管理을 필요성을 강조  
 해야 할것이다.  
 臨床과 健康管理가 다른 점은  
 臨牀의경우는 대상이 개인이고  
 健康管理의 경우는 集團全體의 健  
 康管理를 말하는 것이다. 물론 最  
 중의 목적은 그 集團유체의 健康  
 한사람의 健康을 管理한다  
 는 것이된다.

다시말하면 환자 治療가 아  
 니고 어떻게하면 疾病으로 부러  
 우리의 老과 健康을 지키고 보다  
 더욱 健康을 增進할수있다 하는데  
 있다고 하겠다.

해서 なる위해서 또, 자기를 위  
 해서 有意義하게 보내야 한다고  
 확신하는 바이다. 그러기 위해서  
 는 社會構成의 일환으로서 義務  
 와 責任을 완수하기 위해서 있는

人口의 老齡化가 진행됨에따라  
 成人病은 增加一路에 있는 것이  
 다. 그중에서도 心疾患이 차지하  
 는 비중은 더욱커지는것으로 認  
 識되고있다. 心疾患의 증발은 心

肥滿症 糖尿病 肝臟病은 成人病의 赤信號  
 高血壓의 病態를 正確히 分析 필요  
 豫防과 治療對策이 가장중요한 現實的과제

40세이상이면 癌年齡이 된다  
 고 할수있을정도로 각종 癌發生  
 이 많이지는것이니 癌發生에 보  
 다 많은 관심과 注意를 기울여하  
 지 않아야 할것이다.  
 老化的 防止, 혹은 制御란말  
 은 正當 制限이다. 우리나라의  
 平均壽命이 최근 急激하게 연장  
 되었다고 統計는 말해주고있다.  
 그러나 醫學의 進歩, 生活環境의  
 改善으로 젊은時代의 死亡者가 減  
 少된것이 결코 生物學的인 壽  
 命이 延長된것은 아니다.  
 古來로부터 여러가지 長壽法· 攝  
 生法들이 많으나 漫然히 漫사에  
 消極적으로만 생활하도록 권하고  
 있는데 일반적으로 年령이 들게  
 되면 外界의 영향에 대해서 適  
 應하는힘이 충분분할뿐아니라 身  
 體의 저항력도 약해져있으니 無  
 理하게 安간힘을 쓰다가는 오히  
 러 健康을 損傷하는 結果를 가  
 저오게된다. 成人病을 가져오는도  
 든 危險因子를 避하고 일상생활  
 은 合理的이고 規則적으로 生活  
 하면서 頭腦및身體를 適當히쓰지  
 않으면 萎縮되기 때문에 오히려  
 老化的 拍車를 가하게된다.  
 우리의 念願은 成人病을 더욱  
 연구하고 거기서 얻은 知識을 널리  
 보급해서 成人의 健康管理에  
 도용해주고 나아가서는 成人病豫  
 防에 대해서 國家의인 차원에서  
 法的인 制度化의 實現까지 推進할것  
 이고 國學과 社會에서 많은 經  
 驗을쌓고 重責을 맡고있는 成人  
 社會가 病을지양은 건강한 人구  
 로 構成되게되면 그 社會나 國  
 家は 실로 實力있는 健全하고도  
 富強하게 될것으로 믿는다.

사람은 자연보호 자연은 사람보호. 약은 약사에게 진료는 의사에게.

## 의사의 건강 - DH<sub>112</sub> Procaine H<sub>3</sub>는 젊음을 찾아줍니다

- 回春藥이 따로있는 것은 아닙니  
다. 그러나 細胞를 復活시켜 젊  
음을 찾으려는 의학적인 연구는  
오래전부터 계속돼 왔습니다.  
Procaine H<sub>3</sub>는 최근 구미각국에  
서 回春藥으로 너무나 유명해진  
새로운 細胞復活劑입니다.
- 細胞 및 筋組織을 復活시켜 탄  
력있고 윤기있는 피부와 근육을  
만들어 줍니다.
- 中樞神經系 및 內分泌作用을 강  
화시켜 性機能을 개선시킵니다.
- 循環系를 강화시켜 血流量을 활발  
하게 하고 血圧을 조절합니다.
- 毛髮의 형성 및 脫毛 脫色을 예  
방합니다.

참고문헌  
 ● Rote List 1977/78 42-058  
 ● Austrian Codex 1978 P-200  
 ● F. Artner and Collaborators, Fortschr.  
 d. Med. 1970, 355  
 ● H. Weitgasser, Med. Kos. 1967, 138-42  
 ● R. Zwiauer, Österr. Apothekerztg. 1965, 12-13

한 국 三岸藥品商事  
 總 發 行 所  
 三 岸 藥 品 商 事  
 (792) 0764 (792) 8750  
 MR. DR. LUDWIG HOLZINGER  
 WIEN-PRIEN-OB. B.(AUSTRIA)