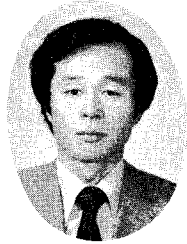


# 프랑스의 양계산업 (2)



신 정 일

(유일농원 영업부장)

## 6. 육계 산업

가. 전체 육계산업의 80%가 각종형태의 계열화 체제에 조직되어 있음.

나. 산업구조 (4 종류의 형태로 구분)

### ① 42-44일령 출하 형태

- 출하 평균체중 1.3-1.5kg
- 사료효율 1.9
- 전체의 약 30% 비율이며, 주로 수출용 상품 생산
- 거의가 계열화 체제에 속함.

### ② 50일령 출하형태

- 출하 평균체중 1.7-1.8kg
- 사료 효율 2.0
- 전체의 약 40% 비율이며, 주로 국내

레스또랑용으로 소비

- 계열화 체제에 속한 농장과 속하지 아니한 농장으로 구분됨

### ③ 56~60일령 출하형태

- 출하평균체중 2.0~2.3kg
- 사료효율
- 전체의 약 15% 비율이며, 주로 국내 가정용으로 소비

### ④ 70~77일령 출하 형태

- 출하 평균 체중 2.0~2.3kg
- 사료 효율: -
- 전체의 약 5%비율이며, 맛이 제일 좋고 고급식품으로 비싸게 판매되며, 사료효율은 계산치 아니함

다. 생산비 구성비율 (ITAVI 연구소의 Mr. FORT)

항 목	구 성 비	비 고
감 가 상 각	6%	
Financial charge	2%	
초 생 추 대	14%	
사 료 비	69%	
연 료 비	5%	
방 역 위 생 비	2%	
수도, 전기, 깔짚등 기타	2%	
계	100.0%	

항 목		금액 F/kg	비 고
고정비용	감 가 상 각	0.26	○
	Financial charge	0.10	○
	기 타	0.02	○
유동비용	초 생 주 대	0.60	총생산비의 약 69.2%
	사 료 비	2.74	
	연 료 비	0.12	
	방 역 비	0.06	
	소 독 비	0.01	
	전 기 료	0.02	
	인 건 비	0.03	
(소유주노동비용포함치아니함)			
계		3.96프랑/kg	1F=145원일때 약 575원/kg

※ 참고 1. 완전제열화 체제에서 수수료 제도 일때 생산자는 비교란의 "○"표 항목만 부담  
2. 새전물 새시설 기준

라. 생산원가(Standard chicken - 7주령 출하 경우)

- 수용수수 15수 / m<sup>2</sup>
- 사료효율 2.05 - 2.10
- 출하평균체중 1,750g
- 폐사율 4%
- 연간 육추회수 4.8회

마. 농장출하 가격과 생산자 이익

예 1) 수수료 0.5F/kg - 제열화 체제속의 일반적인 수수료  
(기본수수료 0.45F/kg + 보너스 0.05F/kg)

1 회 25,000수 입추경우 × 출하체중 1.5kg  
× 수수료 0.5F/kg × 6 회 입추 / 年 =  
112,500F / 年 ≒ 1,630만원 / 年

예 2) GUYOMARC'H 회사 제열화 체제에서의 실례

병아리 가격 1F/수, 사료가격 1.30F/kg  
50~51일령출하, 평균체중 1.8kg  
사료효율 2,025, 수용수수 18수/m<sup>2</sup>.

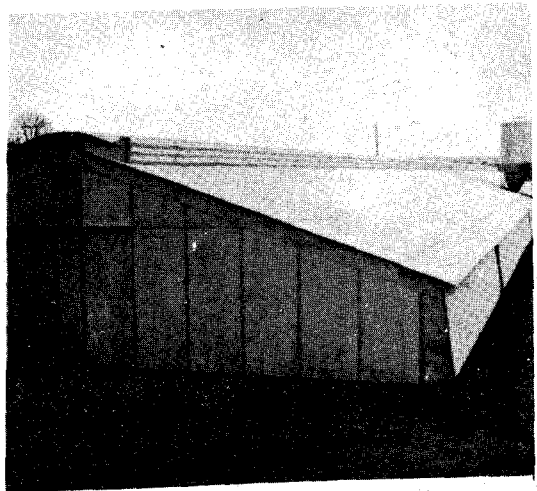
3.91F/kg에 구입. 수입중 0.71F/kg을 수수료로 생산자에게 지불. 생산자는 0.71

F/kg중에서 0.30~0.35F/kg (연료비, 깔짚, 노동력, 전기, 감가상각등의 비용)의 경비를 부담

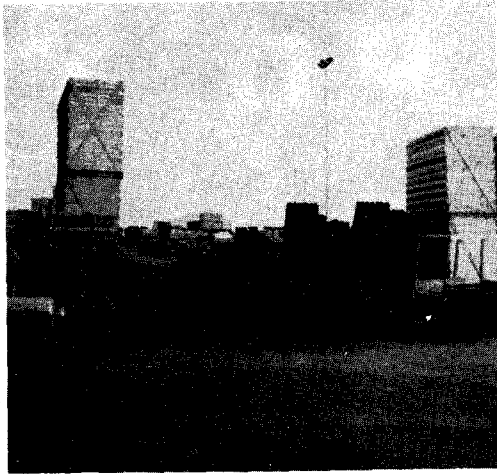
예 3) 제열화 체제에 속하지 아니한 일반 생산자의 농장 출하가격 4.20F/kg (년중 가격변동이 많으므로 4.50F/kg 출하일 때도 있음)

바. 시장판매가격(UNICOPA 의 예)

① 일반도계상품 : 소비자 가격 20F/kg



육용계 CC계사



계사 건축용 완제품자재

상인가격 (Buyer 가격) 14F/kg

• 가격형성 내용

4.0F/kg → 생산원가 + 생산자이익

도체율 64% → 6.25F/kg

각종비용 3.60F/kg → 9.85F/kg ≈ 10.0F/kg

이윤 3.30F/kg → 13.30F/kg

세금 13.30F/kg의 7% (0.93F/kg)

② 부분육의 경우 부위에 따라 가격차이 많음

가장낮은 부위 - 날개 : 소비자가격 9.0F/kg  
상인가격 6.0F/kg

③ 상품에 소비자가격 (F/kg) 과 무게표시

④ 시장 실제조사 (장소 : PARIS의 육류 식품점)

(통닭 fresh meat 상태 보관방법 - 상자에 쌓아둠)

• Poule Rotir (내장제거, 목과 발 있음)  
8.80F/kg

• Poule Yonne (내장제거, 목과 발 있음)  
: 12.80F/kg

• Poule Surchoix (내장제거, 목과 발 제거) : 15.80F/kg

• Poule extra (내장제거, 목과 발 있음):

12.80F/kg

• Poule Fermier (내장제거, 목과 발 있음)  
: 17.80F/kg

#### 사. 농장현황

예 1) 일반농장 : 프랑스의 전형적인 농가 (노동력:가족) (육용계사 1동)

• 계사길이 100m × 폭 15m = 면적 1,500m<sup>2</sup> (약 455평)

• 두곳으로 중앙에 분리

• 수용수수 12,500수 × 2 = 25,000수

• 사양품종 : Yellow Vedette (방문당시 25일령추)

• 상황설명 (한쪽칸의 경우): 집들은 매우 어두운편. 천정 양쪽에 두줄의 전등 각 줄 11개씩, 자연환기 (Fan 사용치 아니함), 자동급수 및 자동급이, 모이통 및 물통 각각 4줄씩 배열, 최초 깔짚후 50일 동안 2-3회 추가 깔아줌 (그러나 여름에는 창문을 많이 개방하므로 깔짚의 상태양호, 깔짚 깔아 주는 회수 감소됨) 매일 아침 돌아보면서 폐사제 찾아내어 기록함.

• 기타사항 : 돼지 140두 보유, 매우 깨끗한 전형적인 프랑스 주택보유

• 계사건축 2년전, 90% 은행융자 완전 영구계사 (갓쇼식)

예 2) Mr. 루제 (J. ROGERIE) 농장 - 왕병아리 농장

• 계사시설불량. 계사 면적 일정치 아니 하나 대개 약 20-30평정도, 계사의 칸을 막아 다른 일령의 계군을 분리사양 4주령까지 육성후 판매 산란계 및 육용계 혼합사양, 1,500수 단위 육추 4~5 계군 보유중 (1주일령 10일령, 3주령, 4주령등), 목조함석 및 스테트계사, 생산자 주문에 따라 50~100 수씩 판매. 판매가격 6F/수

예 3) 영세농가 - Mr. 루제의 거래농장

- 4주령 육성추 구입 (30~100수), 사료 자체조달, 인근주민들의 요청에 따라 도계 판매, 계절에 따라 사양규모변경 (크리스마스 시절 많이 사양) 판매가격 생체 kg당 19F (매우비싼가격), 토끼 판매가격 생체 kg당 10.40F
- 토끼, 오리, 기니닭, 소등 보유 (토끼 약 1,000두)
- 도계는 창고내에 간단한 수동식 기구 비치
- 깨끗한 주택보유

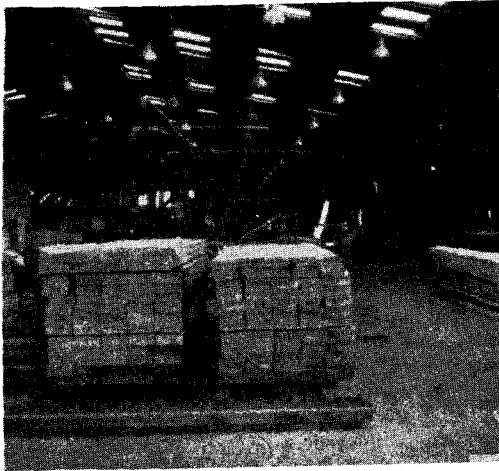
아. 기타사항

① 최근 RST 성적 (INRA)

- 42일령  
평균체중 ♂ 1.75kg ♀ 1.46kg  
사료 효율 평균 1.75
- 56일령  
평균체중 ♂ 2.47kg, ♀ 1.96kg  
사료효율평균 2.03

② GUYOMARC'H 회사의 경영실례

- 1979년 12월  
50일령 출하. 평균체중 1.795kg 사료 효율 2.026, 생존율 96.36% 도계장



계사건축용 자재생산 공장 내부



깔짚용 대패밥 생산현장

불합격 거절 0.33%

- 1980년 1월  
51일령 출하. 평균체중 1.841kg, 사료 효율 2.055, 생존율 96.07% 도계장 불합격 거절 0.41%

③ 육계 출하時 차량적재 사항

노동인원 대개 10명이 시간당 3,000수 작업.

가족경영이므로 출하시는 이웃의 협조요청. 야간작업 손에 의한 작업 (앞으로 기계 사용 예상)

④ 품종 분포 현황

HUBBARD BROILER	45%
Vedette ISA	45%
HYBRO	5%
기 타	5%
계	100%

⑤ 입추방법 : all-in, all-out (올인, 올아웃) 경영, 휴식기간 10일 정도

⑥ 50-60년대 계열화 체제가 안되었기 때문에 육계시세 등락 매우 심하였음. 가장 중요한 것이 도계장 (Slaughter house) 입을 강조

⑦ 생산자 규모 매우 다양

- ⑧ 초생추 단가 1.1F/수 사료단가 1.40F/kg  
(초생추 단가 년중 변동 있음)

## 7. 산란계 산업

### 가. 산업구조

- ① 백색란은 제빵등 산업용으로만 사용되고, 대개 냉동사용 되며, 신선란으로서 일반소비는 거의 없음. 유색계가 90% 이상 점유하고 있으며, 품종은 와렌이자 (Warren ISA)가 전체 산란계 (유백색 합계)의 80%를 점유하고 있음.
- ② 난가는 년중 안정되어 있고, 초생추단

가는 수당 2.95F (방문당시 BOSCHER Company - 한화 약 427원)이었으며, 산란용 사료가격은 1.20F/kg (SANDERS Company 한화 약 174원) 이었음.

- ③ 육성사업과 산란사업으로 구분

### 나. 생산원가 (ITAVI 연구소) (아래표)

#### 다. 시장 가격 형성 현황

- ① 농장수집가격 0.32~0.33F/개  
② 포장까지 운반비용 0.03F/개  
③ 포장후 시장까지 운반비용 0.05F/개  
소계 0.4F/개  
④ 세금 7% (0.03F)

산란계 생산원가 (ITAVI 연구소)

항 목			계란 (센텀/개)	대추 (프랑/수)
고 정 비 용	병	리	—	2.08~2.29
	내	추 (22주령)	4.60	—
	감	가 상 각	2.10	2.08~2.24
	용	Financial charge	0.80	0.57~0.62
	기	타	0.15	—
유 동 비 용	사	료 비	17.60	8.50~9.45
	인	건 비	0.60	0.39~0.45
	방	역 비	0.30	0.80
	소	독 비	—	0.10
	연	료 비	—	0.25~0.30
	용	보 힘 료	—	0.15
	기	타	0.30	0.20
합		계	26.45c/개 (한화 38.35원/개)	15.12~16.60F/수 (한화 2,192~2,407원/수)

- 참고 1. 약품비용 (방역)과 소독비용 구분  
2. 새시설, 새건물 적용 (감가상각: 건물-10년, 시설-7년)  
3. 산란사료단가 1.05F/kg  
4. Financial charge 년한: 7년  
5. 22주령 대추 구입 단가 16.70F/수-노계판매 가격 5.43F/수=11.27F/수(4.6센텀/계란 1개)  
6. 노계판매가격 kg당 2.40F, 노계 출하 평균체중 수당 2.23kg  
2.23kg×2,40F=5.43F/수  
7. 산란계 관리 노동력 30,000수/1인, 1일 8시간 노동  
8. 1프랑=145원=100센텀



산란계사 내부

합계 0.43F/개

- ⑤ 시장판매가격 0.60F/개 (한화 87원/개)  
(리용공항의 삶은 계란 개당 2.0F)

#### 라. 농장현황

예 1) 산란계 육성농장(가족노동: 부부와 아들 2명)

- 계사면적 1,350m<sup>2</sup> (409평) = 폭19m × 길이71m 완전영구계사(갓소식)
- 계사구조: 중앙높이 5.70m, 벽높이 2.40m  
(기초높이 40cm + 샌드위치 평판 높이 2.0m), 내벽(샌드위치 평판)과 외벽(스래트) 사이 간격 70cm, 기둥(Laminate) 간격 5.16m
- 천정 환기공: 정중앙의 좌우측 지그재그식으로 갓소 한칸에 한개씩 설치, 환기공에 쉐(Fan) 부착(positive 환기) 환기공 조정합판 설치 및 환기공 밑에 합판을 늘어뜨려 공기의 직접 유출 방지. 갓소식 환기 양호
- 방문당시 9주령 와렌이자 16,000수 사양중, 20~22주령 판매, 입주에서 판매까지 동일계사에서 사양, 수용수수 12수/m<sup>2</sup> = 40수/평, 판매가격 18~18.5F/

수, 판매시 체중 1,550g, 현재 체중 900g/수, 현재 사료 섭취량 55g/1일 1수, 판매까지 사료총 섭취량 7,650g/수, 사료가격 1.4F/kg, 초생추 구입가격 2.8F/수.

- 자동급이 및 자동급수, 계사내 모이통 5줄, 물통 6줄 설치, 사료용 싸이로 용적 18m<sup>3</sup> (12톤 저장능력)
- 물통깨끗, 처음 캐스넬새 및 먼지 느꼈으나 환경상태 양호, 가루모이 사용
- 넓이 2,000m<sup>2</sup>의 신축 칠면조 종계장(8,000수 종계사양중) 및 다른 낫은 계사 보유

예 2) 산란계 채란농장(가족노동 3명-완전종사 아님)

- 계사면적 1,380m<sup>2</sup> (420평) = 폭15m × 길이 92m  
(케이지 설치 길이 82m + 집란실 길이 10m), 완전영구계사 갓소식
- 3단케이지(이태리제품) × 5줄 케이지 규격 앞면길이 40cm × 옆면폭 47cm, 수용수, 권장수수 4수, 실제 5~6수도 많음 (방문당시 4수 및 5수수용 50% 씩)
- 20주령 대추공급 받음(단 16.5F/수 계산) 노계처분 - 사료공급자, 사료공급 회사에서 주 1회 방문 방역위생 프로그램 진행.
- 방문당시 Warren ISA 46주령 30,000수 사양중 16시간 점등중, 사료 섭취량 120g/1일 1수(다른농장 115g/1일 1수도 많음) 11개월 채란후 산란율 60%이하에 도태. 현재 산란율 80% 총산란지수 240개/수, 산란피크 90% 폐사율 1일 2~4수, 파란율 1.5%, 오물란율 3%
- 자동집란(컨베어 system) 자동급이 자동급수, 계분처리 Deep pit system (High Rise) 높이 1.20m

- 사료가격 1.18F/kg(각종 세금별도) 계란 판매가격 0.31F/개, 오물란 0.17F/개, 순수익 10F/1수(유동적)
- 계사 건축비 100만F(모든 시설 포함) 90만F 농협융자
- 핏트에 대한 환기체제 별도 없음, 핏트의 양쪽 완전 봉쇄 환기와 핏트의 질적 거리는 문제 없음
- 무창계사 2층벽, 동일계사내 깨스 자극 전연 없었음.

마. 기타 사항

① 최근 RST 성적(INRA)

산란지수 265.5개, 산란율 74%, 산란기간 364일  
 사료효율 2.56, 평균난중 60.5g, 폐사율 3.47%

② 실제 농장자료(ITAVI 연구소)

22주령 산란시작, 11개월간 채란, 산란지수 245개, 산란율 71.0%, 평균난중62.1g(2년전까지 60g), 폐사율 0.5%/월, 사료섭취량 122.7g/1일1수, 사료효율 2.66/kg



산란계사 자동집란시설

(계란 껍질 무게포함) 도태계 체중 2.2kg  
 (와렌이자 및 하워드 산란계)

③ 국제 농업 박람회의 모델 계사(산란계)  
 무창계사 2층벽, 내외벽간격 50cm 외벽높이 2m, 내벽높이 2.4m(기초제외), 처마길이 30cm, 3단 케이지 산란계사

BETINA Company (철면조 육종회사)의 구분

항 목	경 량 종	중 형 종	대 형 종
계 통 명	Betina	Betiboul	Maxiboul
용 도	(Farm type) 일반농장	(Industrial type) 기업농장	
체 중	26주령시 ♀ 4.0kg ♂ 6.5kg	♀ 14주령 5.5kg ♂ 17주령 10.0kg ♀ 14주령 2.2 ♂ 17주령 2.45	
사 료 효 율			
색 갈	흑, 백, 갈색	백 색	
중 계 수 정 방 법	자연 교배	인공 수정	
중 계 산 란	계 질 적	년중 계속	
중 계 산 란 능 력	24주동안 120개	20주동안 82개	
초 생 추 대	무감별 4.60F/수	무감별 5.20F/수	
중 계 단 가	18.0F/수	19.0F/수	