

프랑스의 養鷄産業(I)

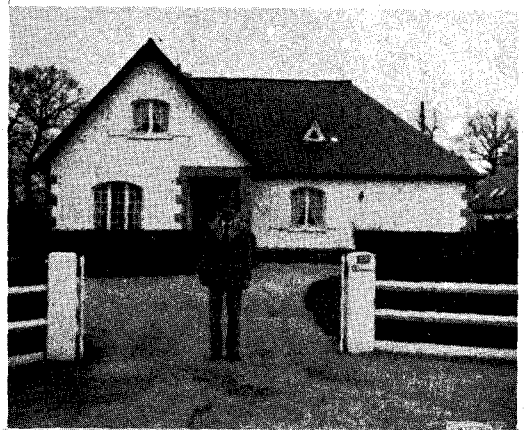
-이 글은 프랑스 양계산업에 대한 국제연수과정에 지난 1월12일부터 3월7일까지 6주간 참석하고 돌아온 신정일씨의 귀국보고서중 프랑스 양계산업의 내용을 소개한 부분을 연재로 발췌게재하는 것임-

辛 正 一
(유일농원 영업부장)

1. 프랑스 농업개괄

가. 1978년도 농업총생산 현황

구분	표시:프랑화폐 단위:백만프랑	생산비율(%)		
		농업 합계	동 물	
농업총생산	145,051	100.0		
식물총생산	66,818	46.1		
동물	소 계	78,233	53.9	100.0
	소	17,132	11.8	21.9
총생	돼 지	10,533	7.2	13.5
	가 금	11,009	7.6	14.1
산 기 타	39,559	27.3	50.5	



프랑스의 전형적인 일반주택 앞에서의 필자

나. 1978년도 가금생산 현황

구분	생 산 량	표시:프랑화폐 단위:백만프랑	77년도대비증감
계	-	14,387	-
계 란	131억만개	4,244	+ 3.4%
가 금 육	963,000톤	6,765	+ 6.7%
토 끼	200,000톤	3,378	-

다. 년도별 육류 생산 현황

(단위:천톤)

년도별	구분	비육우고기	송아지고기	돈 육	양,염소고기	말고기	가금육	합 계
1965		1,050	376	1,197	111	75	554	3,363
1970		1,235	389	1,058	117	45	637	3,481
1975		1,502	366	1,290	131	21	823	4,133
1977		1,371	379	1,358	145	21	903	4,177
1978		1,379	388	1,409	147	19	963	4,305
1978 / 1965		+31%	+3%	+18%	+32%	-75%	+74%	+28%

라. 가금육별 생산현황

(단위 : 천톤)

구분 \ 년도별	1965	1970	1975	1977	1978	1978 / 1965
합 계	554	638	824	903	963	+ 74%
육 계	368	428	517	561	598	+ 63%
노 계	100	102	112	114	117	+ 17%
칠 면 조	13	33	105	135	151	+1062%
오 리	42	39	40	41	43	+ 2%
기 니 닭	15	22	36	39	41	+ 173%
기 타	16	14	14	13	13	- 19%

마. 가금육 무역 현황

(단위 : 톤)

구분 \ 년도별	1963	1967	1973	1977	1978
수 출	18,993	16,924	52,695	103,430	126,958
수 입	860	787	5,610	10,212	16,031

참고 1. 1979년도 수출총계 약 150,000톤

바. 년도별 계란 생산현황

(단위 : 백만개)

구분 \ 년도별	1963	1967	1973	1978	1978 / 1963
프 랑 스	9,356	10,580	12,245	13,100	+40%
E E C	51,383	57,633	63,312	66,100	+29%

참고 1. 1978년도 식란 (Table egg) 생산 총량 약 130억개중 80억개가 기업농장 생산, 50억개가 일반농가 생산으로 구분되며, 기업농장 생산량 80억개중 70억개가 일반시장용 (marketing), 나머지 10억개가 산업용 (Industry)으로 소비되고 있음.

사. 국민 1인당 계란소비량

(단위 : 개)

구분 \ 년도별	1963	1967	1973	1978	1978 / 1963
프 랑 스	190	208	212	244	+28%
E E C	213	229	234	239	+12%

아. 년도별 가금육 생산현황

(단위 : 천톤)

구분 \ 년도별	1963	1967	1973	1978	1978 / 1963
프 랑 스	420	576	809	963	+ 129%
E E C	1,485	2,130	3,143	3,548	+ 139%

참고 1. 1979년도 프랑스 가금육 총생산량 1,037,000톤

자. 국민 1인당 육류 소비량

(단위 : kg)

년도별 구분	가 금 육			육 류 합 계		
	1962	1978	증감	1962	1978	증감
프 랑 스	9.4	15.8	+68%	80.3	108	+34%
E E C	6.6	13.2	+100%	65.1	87	+34%

차. 산란계 수수 현황

(단위 : 백만수) - 육성계별도

국별	년도별	1974	1978	비	고
• 서 독		64	61		
프 랑 스		66	63		
이 태 리		66	66		
영 국		61	58		
네 델 란 드		18	19		
EEC 합계		300	290		
세계총합계		1,350	1,400		

(IFFA MERIEUX 자료)

참고 1. 1978년도 프랑스 산란계 수수 63백만수 중 40백만수는 기업농가(산란지수 260~265개), 23백만수는 일반농가(산란지수 100개)로 구분됨.

카. 계란 생산 현황

(단위 : 백만개)

국별	년도별	1974	1978	비	고
서 독		15,000	14,900		
프 랑 스		12,500	12,600		
이 태 리		11,300	12,000		
영 국		14,300	14,000		
네 델 란 드		4,800	6,200		
EEC 합계		63,600	65,100		
세계총계		299,000	318,000		

(IFFA MERIEUX 자료)

타. 양계 농가 호수 현황

구분	산 란 농 가		육 제 농 가	
	5,000수이하	5,000수이상	10,000수이하	10,000수이상
서 독	607,000	1,770	630	630
프 랑 스	994,000	1,760	634,000	1,700
이 태 리	437,000	3,900	7,000	2,900
영 국	90,000	2,070	2,000	800
네 델 란 드	15,000	1,350	1,100	1,000
EEC 합계	2,300,000	11,800	657,000	8,000
세계총계	6,665,000	40,775	1,560,000	40,000

(IFFA MERIEUX 자료)

파. BROILER Production (육계생산) 현황

(단위: 천톤)

국별	년도별	1974	1978	비	고
서	독	120	180		
프	랑 스	340	450		
이	태 리	340	410		
영	국	340	430		
네	덜 란 드	190	230		
E E C	합계	1,500	1,900		
세	계 총계	-	8,800		

<IFFA MERIEUX 자료>

하. 계란 및 가금육 소비현황

(단위, 계란: 개, 가금육: kg)

국별	구분	계		란		가		금		육	
		1974	1978	1974	1978	1974	1978	1974	1978	1974	1978
서	독	292	285	8.9	9.1						
프	랑 스	223	224	13.2	14.7						
이	태 리	201	184	13.4	16.8						
영	국	273	249	12.1	11.6						
네	덜 란 드	188	187	7.0	6.9						
E E C	합계	239	231	11.4	12.4						
세	계 총계	305	274	23.1	23.8						

<IFFA MERIEUX 자료>

가. 부화장 현황 (IFFA MERIEUX 자료)

1964년 1,516개소
1971년 825개소
1976년 556개소

나. 1978년도 프랑스 전체 사료 생산량 : 12백만톤

다. 브리타니 (BRITTANY) 지방의 축산

- ① 프랑스 축산의 가장 밀집지역
- ② 프랑스 전체 가금산물 생산량의 50% 이상 생산
- ③ 총농업 생산량의 90%가 축산생산물 (Animal Products) 90%중의 구성비율
 - Poultry 14.4%
 - Pork 30.0%
 - Cattle and Dairy 45.0%
- ④ 프랑스 전체시장용 (marketing) 계란 총

소비량 70억개중 30억개를 브리타니지방에서 생산공급

⑤ 1978년도 브리타니 지방 가금육 생산 현황

육 계 155,300톤
노 계 23,800톤
칠면조 78,900톤
기니닭 7,900톤
토끼 10,900톤
계 276,800톤

⑥ 사양수수 현황 (브리타니지방 기업농장 보유수수)

산란계 14백만수
육성추 9백만수
육용계 22백만수×4.5회/年
칠면조 7백만×3회/年