

1980년도

## 제 7 차 국내외 한국과학기술자종합학술대회

— 7月 13日부터 서울大와 大德서 開崔 —

- …韓國科學技術團體總聯合會는 在美 韓國科學技術者를 招請…○
- …제 7 차 國內의 韓國科學技術者 綜合學術대회 (대회장·閱覽…○
- …植)를 오는 7월 13일부터 24일까지 12일간 서울大 관악캠퍼스…○
- … 퍼스와 忠南大德專門研究團地에서 갖는다. …○
- … 中央 國立劇場에서 열릴 개회식에 이어 서울대학교 관악…○
- …캠퍼스내 教授會館과 대덕전문연구단지내 韓國標準研究所…○
- …에서 학술발표를 갖기로한 이번 학술대회에는 재미 과학기…○
- …술자 300여명과 국내과학기술자 2,000여명이 참석할 예정…○
- …으로 있어 국내 최대의 학술제전이 예상되고 있다. …○
- … 이번 綜合學術大會는 ○數學·統計 ○電算·OR ○物理…○
- …學 ○農學·食品工學 ○化學·化學工學·纖維工學 ○生命…○
- …科學 ○材料·金屬工學 ○機械·産業工學·宇宙科學 ○電…○
- …子·電氣·通信 ○建設·環境 ○資源·에너지(1980년대 에…○
- …너지) ○과학과 사회(과학교육)분과등 12개 分科로 나뉘어…○
- …총 160여편의 학술연구논문 발표와 토론을 갖는다. …○
- … 그리고 전문분야별로 워크숍을 겸한 산업시찰과 일선 지…○
- …구 및 교육기관 연구기관등의 시찰도 있을 예정이며 고급…○
- …두뇌유치를 위한 국내산업인과 재미과학기술자간의 간담회…○
- …도 가질 예정이다. …○
- … 이번 종합학술대회의 세부계획과 대회기간 중 발표될 분…○
- …과별 연제, 발표일정, 좌장및 연사는 다음과 같다. …○

### 목적·취지

- ① 국내외 한국과학기술자간의 학술연구발표와 기술정보교환을 통하여 상호간의 유대를 강화하고 「과학입국」의 성공적인 추진을 뒷받침하고자 함.
- ② 과학기술산업발전과 직결되는 기초과학·환경오염에 따른 생명과학·자원·에너지 및 중화학공업에 관한 전문적 연구발표와 토의를 통하여 소기의 목적을 달성코자 함.
- ③ 재외한국 과학기술자로 하여금 조국의 산업발전상을 비롯하여 연구교육기관과 지역사회발전 실태를 견학케 함으로써 재외동포의 조국관을 정립하고자 함.

- ④ 재외한국 과학기술자들로 하여금 국내 중화학공업의 건설을 비롯한 기타 국가발전 촉진 대열에 적극적으로 참여할 수 있는 계기를 마련코자함.

### 주 최

한국과학기술단체총연합회

### 후 원

경제기획원·외무부·내무부·재무부·법무부  
국방부·문교부·상공부·동력자원부·건설부  
교통부·문화공보부·과학기술처.

— 綜合學術大會日程 —

협 찬

경희대학교 · 고려대학교 · 서울대학교 · 산학협동  
 재단 · 연세대학교 · 한국과학원 · 한국 과학재단  
 · 한양대학교 · 대한상공회의소 · 산업기지 개발  
 공사 · 한국과학기술연구소 · 한국과학기술 정보  
 센터 · 한국기계금속시험연구소 · 한국원자력연구  
 소 · 한국전자기술연구소 · 한국표준연구소 · 한국  
 핵연료개발공단 · 한국화학연구소 · 흥능기계공업  
 회사 · 대우가족 · 럭키그룹 · 한국전력주식회사 ·  
 동아그룹 · 동아계약 · 대한건설협회 · 대한약품공  
 업협회 · 삼성그룹 · 삼영모방공업(주)  
 · 자원개발연구소 · 태평양화학공업주식회사 · 대  
 전기계창 · 한국종합에너지연구소 · 충  
 청남도 · 충남대학교 · 송진대학교 · 충남개발 위  
 원회 · 충남교육위원회 · 대전일보사 · 대전문화방  
 송국 · 대전중앙방송국 · 대전상공회의소 · 한국조  
 폐공사 · 충청은행 · 대전투자금융주식회사 · 대덕  
 단지관리사무소 · 한국선박연구소 · 고려인삼 연  
 구소 · 한국연초기술연구소 · 쌍룡중앙연구소 · 럭  
 키중앙연구소 · 한국통신기술연구소 · 금성 계전  
 · 대전시 · 충남대덕군 · 목원대학 · 한국 타이어  
 (대전공장) · 대전피혁 · 충남방직(대전공장) · 합  
 동방직 · 풍한방직(대전공장)

대회장소

개 회 식 : 중앙국립극장  
 학술대회 : 서울대학교관악캠퍼스(교수회관)  
 대덕전문연구단지(한국표준연구소)

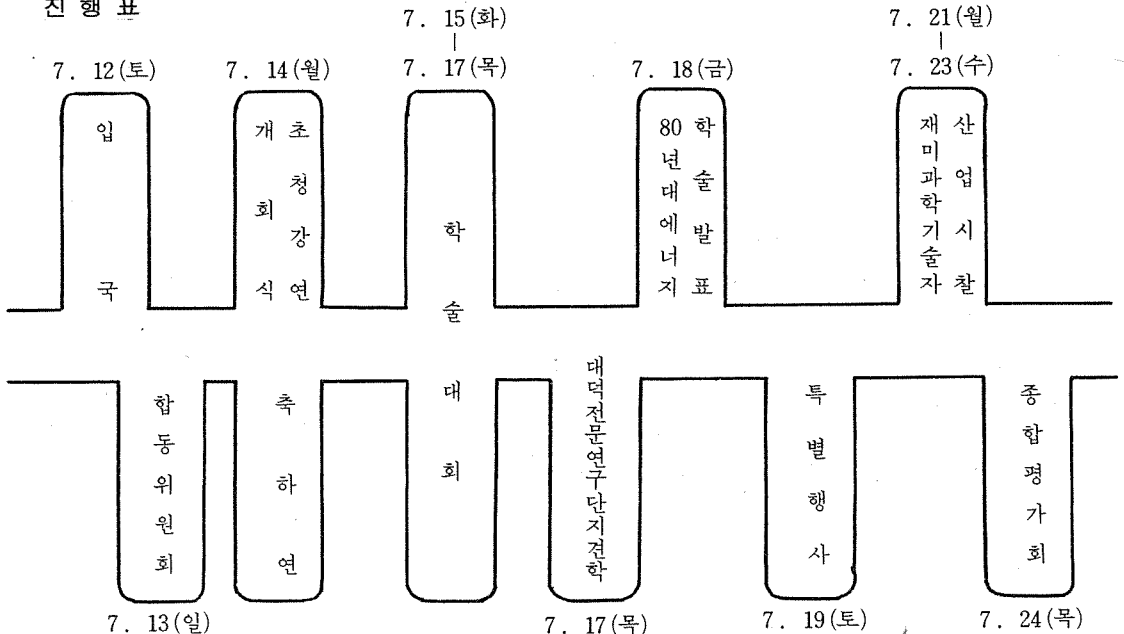
참가범위

- ① 국내과학기술자 2,000명(예정)
- ② 재미과학기술자 300명(가족포함, 예정)

대회일정

- 1980. 7. 13(일) ~ 1980. 7. 24(목)
- 7. 12(토) 재미한국과학기술자 입국
- 7. 13(일) 합동위원회 · 국립묘지 참배
- 7. 14(월) 예방·등록·합동기자회견 · 개  
회식 · 축하연
- 7. 15(화) 학술발표·가족관광·과학교육  
Work-Shop, 서울대학교 총장  
주최 환영연
- 7. 16(수) 학술발표
- 7. 17(목) 학술발표(Work-Shop)
- 7. 17(목) 대덕전문연구단지 견학
- 7. 18(금) 학술발표(1980년대 에너지)
- 7. 19(토) 특별행사(견학 · 시찰)
- 7. 20(일) 자유시간
- 7. 21(월)
- 7. 22(화) 산업시찰
- 7. 23(수)
- 7. 24(목) 종합평가회

진행표



분과구성

- ① 수학·통계분과
- ② 전산·OR분과
- ③ 물리학분과
- ④ 농학·식품공학 분과
- ⑤ 화학·화학공학·섬유공학분과
- ⑥ 생명과학분과
- ⑦ 재료공학·금속공학분과
- ⑧ 기계공학·산업공학·우주과학분과
- ⑨ 전자·전기·통신분과
- ⑩ 건설·환경분과
- ⑪ 자원·에너지분과(1980년대 에너지)
- ⑫ 과학과 사회분과(과학교육)

분과별 학술발표장

서울대학교 관악캠퍼스

장소 월일	1	2	3	4	5	6	7	8
7.15 (화)	수학 통계 (6편)	물리학 (11편)	건설 (7편)	농학 식품 (11편)	전자 통신 (12편)	화학 (11편)	생명 과학 (12편)	과학과 사회 (6편)
7.16 (수)	재료 금속 (12편)	기계 산공 (13편)	환경 (13편)	전산 O.R (12편)	전기 (4편)	화공 섬유 (8편)	생명 과학 (4편)	
7.17 (목)	Work-Shop (예정)							

대덕전문연구단지

장소 월일	1	2	3	4	5
7. 1818 (금)	석유에너지 ( 편)	원자력에너지 ( 편)	대체에너지 ( 편)	특별강연 ( 편)	종합평가

특별행사

- ① 연구, 교육기관 견학
- ② 일선지구 방문
- ③ 시내관광(문화행사)
- ④ 테니스·골프대회
- ⑤ 농어촌 견학
- ⑥ 산업시찰(전문분야별)

별도사업

- ① 면담기구설치 운영(7월15일~17일)
- ② 가족프로그램(관광: 7월15일, 하기 자녀학 교운영)
- ③ 간담회, 강연회, 워크샵주선(7월15~ 7월 24일)

기대되는 효과

- ① 재외 한국과학 기술자들에게 조국의 발전상을 직접 보여줌으로서 정확한 인식을 갖도록 한다.
- ② 국내과학 기술자와의 유대를 강화함으로써 실질적으로 국가발전에 참여토록 한다.
- ③ 학술교류와 기술정보 교환을 통하여 과학기술진흥에 기여한다.

정부지원

종합학술대회는 한국과학기술단체 총연합회가 주최하며 정부에서는 소요예산과 제반 행정 지원을 할 예정이다.

임원명단

国内

가. 顧問

金元基	經濟企副院長官
朴東鎭	外務部長官
金鍾煥	內務部長官
李承潤	財務部長官
吳鐸根	法務部長官
周永福	國防部長官
李奎浩	文教部長官
丁熾錫	商工部長官
柳陽洙	動力資源部長官
崔鍾浣	建設部長官
金在命	交通部長官
李光杓	文化公報部長官
成佐慶	科學技術處長官
鄭相千	서울特別市長
李經植	大統領秘書室 經濟首席秘書官
金東一	韓國科學技術團體總聯合會 常任顧問
金基衡	初代科學技術處長官
崔亨燮	第2代科學技術處長官
高柄翊	서울大學校總長
李宇柱	延世大學校總長
金相浹	高麗大學校總長
金永善	大韓商工會議所會長
金禹根	韓國貿易協會會長職務代理

綜合學術大會日程

鄭周永 全國經濟人聯合會會長  
 金奉才 中小企業協同組合中央會會長  
 金龍周 韓國經營者協會會長  
 李 活 產學協同財團理事長  
 나. 大會長：閔寬植(한국科學技術團體總聯合會會長)

다. 運營委員會  
 委員長：閔寬植  
 副委員長：申応均(涉外)  
 姜信浩(財政)

委 員：高範俊(產學協同財團 事務總長)  
 高允錫(서울大學校自然科學大學長)  
 權舜赫(서울大學校病院長)  
 金玉準(延世大學校理科學大學長)  
 金在官(韓國標準研究所長)  
 魯鳳煥(高麗大學校理科學大學長)  
 羅昌洙(工業振興庁技術指導局長)

委 員：馬景錫(코리아엔지니어링社長)  
 " 辛萬教(科學技術處振興局長)  
 " 安京模(產業基地開發公社長)  
 " 安世熙(延世大學校教授)  
 " 梁在炫(韓國核燃料開發公團理事長)  
 " 李斗謙(漢陽大學校工科學大學長)  
 " 李春和(韓國機械金屬試驗研究所長)  
 " 李澤植(서울大學校工科學大學長)  
 " 全民濟(全엔지니어링社長)  
 " 趙淳卓(韓國科學院教授)  
 " 趙完圭(서울大學校副總長)  
 " 車宗熙(韓國原子力研究所長)  
 " 崔相巖(西江大學校教授)  
 " : 千炳斗(韓國科學技術研究所長)  
 " 表鉉九(韓國農業科學協會會長)

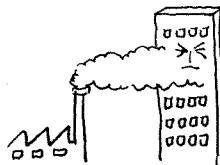
" 韓相準(韓國電子技術研究所長)  
 (가나다順)  
 監 事：李泰鉉(韓國化學研究所長)  
 韓準石(韓國科學財團監事)  
 幹 事·長：鄭助英(韓國科學技術團體總聯合會事務總長)  
 責任幹事：李康模(韓國科學技術團體總聯合會企副管理室長)

다. 學術委員會  
 委員長：趙完圭(서울大學校副總長)

在 美  
 가. 願 問  
 金溶植(駐美韓國大使)  
 金舜敬(在美韓國科學技術者協會 初代 會長)  
 李基憶( " 第2代會長)  
 咸仁英( " 第2代會長)  
 金榮培( " 第4代會長)  
 卞鍾和( " 第5代會長)  
 金浩吉( " 第6代會長)  
 崔相一( " 第7代會長)  
 金濟炫( " 第8代會長)

나. 運營委員會  
 委員長：禹廣芳(在美科協會會長)  
 副委員長：李龍洛(在美科協9代副會長)  
 (幹事長)  
 委 員：朴 哲(在美科協8代幹事長)  
 (幹 事)

" 丁 浩(總務幹事)  
 " 이승원(財務 " )  
 " 염영일(編輯 " )  
 " 이영작(組織 " )  
 " 金元一(涉外 " )



학술발표일정 · 논제 및 발표자

수학 · 통계분과 (제 1 발표장) 7월15일 (화)

좌장 : 윤재한 (서울대 자연과학대학)

10:00-12:00 Local Constancy Principle and its Application to Partial Differential Equations. :

김종식 서울대 자연과학대학

On a Extension of Engel's Theorem. :

최병성 University of Alabama, Tuscaloosa, AL

On Stably Free Modules. :

조인호 고려대 이과대학

Recent Development in the Mathematical Theory of the Finite Element Method. :

이준기 Department of Engineering Mechanics, Ohio State Univ Columbus, OH.

12:00-13:00 중 식

13:00-14:00 Generic Submanifolds of an Odd-dimensional Sphere. :

기우항 경북대 사범대학

Estimation and Design of Response Surfaces for Multi-Response Systems. :

박성현 서울대 자연과학대학

물리학분과 (제 2 발표장) 7월15일 (화)

좌장 : 정복근 (경희대 문리과대학)

10:00-12:00

Evolution of Processing Technology of Solid State Electronic Materials. :

김유성 Bell Telephone Laboratories, Allentown, PA

Kinetic Model of Photodissociated Iodine Laser and its Output Power Characteristic. :

이민희 인하대 이공대학

Analytical Study of Dynamics for Finite Bicrystals with Simple Interface. :

이민호 Dept. of Physics,

이금휘 University of Missouri Columbia, MO

12:00-13:00 중 식

13:00-15:00

유한 우주내에 있어서의 특수상대성 이론 : 전일동 연세대 이과대학

Extended QCD and Its Mass Spectrum. :

조용민 Dept. of Physics, New York University, New York, NY

Critical Remarks on New Absolute Boundson Scattering Amplitudes. :

정복근 경희대 문리과대학

A New Method for Identifying Events of Coherent Multiple Production in Nuclear Emulsion. :

김종오 고려대 이과대학

홍건표 "

박재년 "

15:00-15:30 휴 식

15:30-16:30 Shear Flow Birefringence in Simple Liquid (Molecular Dynamics Calculation) :

김종진 한국과학기술원

국내 광섬유의 개발현황 :

최상삼 한국과학기술연구소

건설 · 환경분과 (제 3 발표장) 7월15일 (화)

좌장 : 윤장섭 (서울대 공과대학)

홍순우 (서울대 자연과학대학)

10:00-12:00

한국의 상하수도 : 김원만 한양대 공과대학

Recent Developments in Construction Planning Technique. :

신부용 N. D. Lea & Associate, Mississauga, Ontario, Canada

국내 조립식구조의 현황과 대형판넬 콘크리트 구조의 접합부에 관한 연구. :

이리형 한양대 공과대학

Load Test of Flat Plate Slabs with Nonrectilinear Column Layout. :

이동우 A-E Design Associates., Cincinnati, OH.

12:00-13:00 중 식

13:00-15:00 Notes on the Environmental Perception and a Sense of Place. :

이규목 서울산업대학

Hybrid Analysis of Pile Groups. :

하호부 Dept. of Civil Engineering.

Anaerobic Digestion of Industrial Wastes. :

이중희 County Sanitation Districts of Los Angeles County, Los Angeles, CA.

서울시의 가로경관에 관한 고찰. :

송영섭 홍익대 공과대학

15:00-15:30 휴 식

15:30-16:00 Sensitivity Analyses of the Exponentially Tilted Gaussian Plumn Model for Particulate Dispersion. :

양경갑 Environmental Health Administration, State of Maryland, Baltimore, MD

**농학 · 식품공학과 (제 4 발표장) 7월 15일 (화)**

좌장 : 이준식 (한국과학원)

10:00-12:00 Recent Issues on Food Additives. :

이창룡 Institute of Food Science, Cornell University, Geneva, NY

Variation of Genus Ilex in Korea and their Ornamental Values. :

임경빈 서울대 농과대학

Co-precipitation of Acid Cheese Whey Proteins with Lignosulphonates. :

박광철 · N. Kosaric The University of Western Ontario, London, Ontario Canada

천연유지의 Triglyceride 조성. :

박영호 부산수산대학

12:00-13:00 중 식

13:00-15:00 Nutritional and Safety Aspects of Food Processing. :

차정주 Zeigler Bros, Inc., Gardners, PA.

Lipoxygenase and Off-Flavor Development in Some Frozen Foods. :

이영춘 동서식품(주)

Functionality Modification of Vegetable Protein Ingredients. :

이기춘 Food Protein Research and Development Center, Texas A & M University, College Station, TX. :

Texturization of Vegetable Protein Ingredients. :  
이기춘

15:00-15:30 휴 식

15:30-17:00 Characterization of Penetration and Retention of Fluid Jets in Italian Type Cheese. :

이형주 서울대 농과대학

Physical Aspects of Meat Emulsions and Their Applications. :

이종민 Dept. Nutrition & Food Sciences, Drexel University, Philadelphia, PA

Antioxidant Activity of Vegetable Protein Ingredients. :

최기순 Consumer Research Center, Texas A & M University, College Station, TX

**전자 · 통신 · 전기분과 (제 5 발표장)**

7월 15일 (화)

좌장 : 이태원 (고려대 공과대학)

고명삼 (서울대 공과대학)

이형재 (한국항공대학)

10:00-12:00 Evolution of Processing Technology of Solid State Electronic Materials. :

김유성 Bell Telephone Laboratories, Allentown, PA.

3-Dimensional Computerized Tomographic (CT) Imaging with Resolved Fourier Transform NMR. :

조장희 한국과학원

김홍석 "

나종범 "

Computer-Aided Design of LSI CMOS Polycells. :

강성모 Bell Laboratories, Murray Hill, NJ.

초음파 진단장치의 현황과 전망. :

홍승홍 인하대 공과대학

12:00-13:00 중 식

13:00-15:00 Echo Control Using Digital Techniques. :

양승문 GTE Lenkurt, Inc., San Carlos, CA

Design of a Digital Magnetic Recording Channel. :  
 선우진호 General Products Division IBM, Tu-  
 eson. AR

Theory of Flicker Noise in Homogeneous Non-  
 degenerate Semiconductors. :  
 민홍식 서울대 공과대학

Hot Electron VT Shift of IGFETs. :  
 장홍조 IBM, East Fishkill, NY

15:00-15:30 휴 식

15:30-18:00 An Efficient Design of Large-  
 scale Communication Networks with a Decom-  
 position Technique. :  
 강성모

Speech Processing Systems and Their Potent-  
 ial Commercial Values. :  
 임재수 Dept. of Electrical Engineering and  
 Computer Science, MIT., Cambridge, MA

통신과학의 중층 다분과성 추적 :  
 조정현 광운공과대학

A New Image Restoration Technique. :  
 임재수

Field Trial of the 44.7MB/S Optical Fiber Co-  
 mmunication System. :  
 강민호 한국통신기술연구소

**화학 · 화학공학 · 섬유공학분과 (제 6 발표장)**

좌장 : 박병작 (영남대 문리과대학) 7월15일(화)  
 박원훈 (한국과학기술연구소)

10:00-12:00 Models in Research :  
 전무식 한국과학원

Radiolabeling of Biologically of Active Molecules. :  
 백창흠 Dept. of Radiology, George Washington  
 University, Washington, D. C.

Preparation of T<sub>3</sub>-BSA, T<sub>4</sub>-BSA, Conjugates,  
 and Production of Antisera for Establishment  
 of Radioimmunoassay Systems. :  
 김재록 한국원자력연구소

Organic Synthesis of Carbon-14 Labelled Che-  
 micals. :  
 김기협 Custom Synthesis Group. New England

Nuclear Co., Boston, MA

12:00-13:00 중 식

13:00-15:00 The Increasing Significance of  
 the Stepwise Radical Mechanism in the Nucleo-  
 philic Reactions. :

정성기 Dept. of Chemistry, Texas A & M U-  
 niversity, College Station, TX

The Chemistry of Silver Inside Zeolite A :  
 김 양 부산대 문리과대학

Development of a Novel Excitation Source for  
 Atomic Emission Spectroscopy. :

서석운 Dept. of Chemistry, University of Mic-  
 higan, Ann Arbor, MI.

Kinetics of Mixed Ligand Complexes Forming  
 from Triethylenetetramine Nickel (II) and Bi-  
 dentate Ligands. :

이인성 Dept. of Chemistry, State University  
 of New York, Binghamton, NY.

15:00-15:30 휴 식

15:30-16:30 Unified Interpretation of the Car-  
 cinogenicity of Organic and Inorganic  
 Carcinogens. :

박병작 영남대 문리과대학

Synthesis of Macrocyclic Complexes of Gold (III)  
 by Condensation of Bis (Ethylenediamine) Gold  
 (III) Chloride with  $\beta$ -Diketones. :

김종호 Dept. of Chemistry, University of Kan-  
 sas, Lawrence, KS.

G. W. "

Everett Jr. "

An Overview of Human Plasma Fractionation. :

김문고 Connaught Laboratories Limited, Willo-  
 wdale, Ontario, Canada.

**생명과학분과 (제 7 발표장) 7월15일(화)**

좌장 : 조영동 (연세대 이과대학)  
 유병설 (서울대 약학대학)

10:00-12:00 Nucleic Acid-Protein Interaction:  
 Structural Studies by X-Ray Diffraction, NMR  
 and Model Building. :

김성호 Dept. of Chemistry, University of Cali-

fornia, Berkeley, CA.

Coupling of DNA Replication and Excision Repair in UV-Irradiated Human Cells. :

박상대 서울대 자연과학대학

Preparation of Tc-99m-Labeled Transferrin. a Potential Tumor Imaging Agent. :

백창흠 Dept. of Radiology, George Washington University, Washington, D. C.

Frank Vieras

William C. Eckelman

Richard C. Redab

Cloning of Yeast tRNA Genes and Their Sequencing Analysis. :

강현삼 서울대 자연과학대학

12:00-13:00 중 식

13:00-15:00 Review of the Antiviral Agents. :

이희주 Dept. of Medicinal Chemistry, College of Pharmacy, University of Minnesota, Minneapolis, MN.

Chemistry and Pharmacology of C-Glycol Flavones from Zizyphus Seeds. :

우원식 서울대 생약연구소

Possible Functional Significance of the Aperture Evolution in Angiosperm Pollen. :

이상태 전북대 이과대학

Prospects for Application of Genetic Engineering in Microbial Fermentation Technology. :

복성태 A. E. Staley Mfg. Co., Decatur, IL.

15:00-15:30 휴 식

15:30-18:00 Pigmentation of Serratia Marcescens. :

최영길 한양대 문리과대학

A Brief Discourse of Chemiosmotic Theory. :

김중현 Dept. of Chemistry, State University of New York, Albany, NY.

Potential Antineoplastic Components of Korean Basidiomycetes. :

김병각 서울대 약학대학

Ultrastructural and Cytochemical Aspects of Plant Cells Infected with Single-Stranded DNA

Viruses. :

김경수·김기순 Dept. of Plant Pathology, University of Arkansas. Fayetteville, AK.

Nucleosomal Structure of Human Sperm Chromatin. :

윤정순 Dept. of Chemistry, Ohio University Athens OH.

Thomas Wagner

## 과학과 사회분과(제 8 발표장) 7월15일(화)

- 80년대 한국과학교육의 과제 -

10:00-14:00 학술발표회 .....

좌장: 신희명(서울대 사범대학)

재미발표자

한국과학교육의 어제와 내일. :

정연태 서울대학교 사범대학

재미발표자

한국대학의 과학교육. :

최규원 서울대학교 자연과학대학

재미발표자

14:30-17:00 Work-shop

좌장: 유경노(서울대 사범대학)

김순경(템플대)

참가자: 재미측-강경식(브라운대학교)

고민자(조지메이슨대학교)

김성호(캘리포니아대학교)

문인덕(컬럼비아대학교)

이금휘(미조리대학교)

국내측-권병규(경북대) 김시중(고려대)

김인숙(문교부 과학담당장학관)

박승재(서울대) 신만교(과학기술처 진흥국장)

엄규백(양정교 교장) 오계철(서강대) 이대성

(연세대) 이영덕(한국교육개발원 원장)

조순탁(한국과학원)

## 재료공학·금속공학분과(제 1 발표장)

7월16일(수)

좌장: 강일구(한국과학기술연구소)

10:00-12:00 우리나라 철강공업의 현황과 과제



김학기 한국철강협회

Alkali Diffusion in Glass. :

임 정 Ferro Corp/Technical Center, Cleveland, OH.

Recent Developments in Ceramic Materials Technology for Computer Head Application. :

이상현 3M Co. Tech. Ceramics Lab., Minneapolis, MN.

Hydration of Supersulfated Slag Cement :

송종택 금강중앙연구소

12:00-13:00 중 식

13:00-15:00 Directional Solidification at Ultra-High Gradient. :

이승규 Massachusetts Institute of Technology, M. C. Flemings Cambridge, MA.

아연제련공정의 잔사물처리 :

강 탁 서울대 공과대학

Apphcation of Fracture Mechanics Methodology to Failure Analysis in Materials. :

강성권 Dept. of Materials and Metallurgical Engineering, Stevens Institute of Technology, Hoboken, NJ.

Application of Fracture Mechanics Methodology to failure Analysis in Materials :

신명철 한국과학기술연구소

맹선재

15:00-15:30 휴 식

15:30-17:30 Mechanical Performance of Optical Fiber Waveguides. :

오신무 ITT Electro-Optical Products Division, Roanoke, VA

일방향으로 응고된 공정특수합금 :

김영길 한국과학기술원

The Leaching-Solvent Extraction-Electrowinning Process in Copper Production. :

위종민 Kerr-McGee Corp., Oklahoma City, OK.

Influence of Texture on the Analysis of Thermoelasticplastic Anisotropy and the Initial Yielding of Zircaloy Tubes. :

이후철 서울대 공과대학

M. A. Eisenberg

C. S. Hartley

C. F. Yen.

기계공학·산업공학·우주과학분과

(제 2 발표장)

7월16일(수)

좌장: 손명환(고려대 공과대학)

10:00-12:00 Flow-Induced Vibrations of Heat Exchanger Components. :

정 호 Argonne National Laboratory, Argonne, IL.

Experimental and Numerical Study on Turbulent Thermal Convection in Atmospheric Surface Layer :

정명균 한국과학원

Dynamic Liquid Finger Characteristics at Wet Steam Turbine Nozzle Blade Trailing Edge. :

김원택 General Electric Company, Corporate R. & D Schenectady, NY

A Study on the Development of Advanced Composite Materials for the Automobile Industry :

이홍주 육군사관학교

서관세

12:00-13:00 중 식

13:00-15:00 Contact-Impact Stress Analysis by the Finite Element Method. :

이준기 Dept. of Engineering Mechanics, Ohio State University, Columbus, OH

An Active and Passive Steering Controller Study of Rubber-Tired Automated Guideway Transit Vehicles. :

곽윤근 육군사관학교

Dynamic Analysis of Flexible Mechanisms. :

송지오 Pratt & Whitley Aircraft Group, United Technologeis Corp., West Palm Beach, FL

다변항 해석에 의한 성격검사의 구조적 특성검증에 관한 연구 :

이순요 고려대 공과대학

15:00-15:30 휴 식

15:20-18:00 An Analysis of Tree Network Location Problems with Distance Constraints. : 문인덕 Dept. of Industrial Engineering and Operations Research, Columbia University, NY

Optimal Resource Allocation for Fleet Availability Management in Closed Queueing Network : 안병하 공군본부

박경수

Industrial R & D Management in Developing Countries. :

맹일영 General Food Corporation. Terrytown, NY

Optimal Two-Echelon Material Support System with Fleet Readiness Constraints. :

김태문 General Motors Corp. Detroit, MI.

Airplane Design and Development Process. :

강익호 McDonnell Aircraft Co. St. Louis, MO

건설·환경분과(제 3 발표장) 7월16일(수)

좌장: 윤장섭

홍순우

10:00-12:00

Nation-Wide Air Quality Management. :

신용배 한국과학기술연구소

김정욱 "

이광호 "

Reflectance-Biomass Relationships of Vegetative Canopies Based on the Radiative Transfer Theory. :

박경윤 Lab. for Atmospheric Sciences., NASA Goddard Space Flight Center, Greenbelt, MD.

Microparticles and Micropollutants and the Environment. :

정문섭 Sanitary Engineering Division, University of California, Berkeley, CA.,

E. A. Pearson

Air Separation. :

이준 Houston, TX.

12:00-13:00 중 식

13:00-15:00

1970년대의 서울시 재개발. :

여홍구 한양대 공과대학

Wave Induced Bottom Shear Stresses in a Shallow Basin. :

강시환 · W. Lick Dept. of Mechanical and Environmental Engineering, University of California, Santa Barbara, CA.

On Long-Range Transport of Air Pollution. :

정용섭 Atmospheric Environment Service, On tario, Canada.

Inactivation Mechanism of Bacteriophage f2 with Ozone. :

김치경 충북대 문리과대학

A Water Quality Model for Wastewater Treatment Facilities Planning Analysis. :

황동수 Schening-Plough Corporation, Chatham, NJ

Symbiotic Biodegradation of Furfural by Soid Bacteria. :

한홍희 서울대 자연과학대학

홍순우 "

The Consideration on New York City Sludge Management Systems. :

김병준 New York State Dept. of Environmental Conservation, New York.

전산·OR분과(제 4 발표장) 7월16일(수)

좌장: 임인철(한양대공과대학)

10:00-12:00 An Overview of Database Management. :

김성우 School of Business, State University of New York, Albany, NY

A Method of Test Set Derivation to Detect Faults in Multiple-Valued Logic Circuits. :

임인철 한양대 공과대학

이재민 "

Overview of LINUX System. :

방승양 Bell Laboratories, Homdel, NJ

On Fault Identification in Diagnosable Systems

좌경룡 한국과학기술원

12:00-13:00 중 식

13:00-15:00 Improvements on the Quality of Thermal Line Printers. :

양경갑 Yale Associates, Inc., Tewksbury, MA  
H. J. Lee

Sun Algol Compiler 구성에 관한 연구. :

김영택 서울대 자연과학대학  
이정태

An Experiment with a Formal Specification Method for the Design and Validation of Reliable Software. :

남중우 Dept. of Electrical Engineering and Computer Sciences, University of California, Berkeley, CA

Perturbations in Fixed Point Algorithms. :

신영수 연세대 경영대학  
R. Saigal

15:00-15:20 휴 식

15:20-17:20 An Overview of Statistical Computer Packages. :

고민자 Dept. of Mathematical Sciences, George Mason University, Fairfax, VA

Discret Busy Period with One Server. :

안윤기 흥능기계공업회사

On Clustering of Remote Sensing Data. :

박경윤 Laboratory for Atmospheric Sciences, NASA Goddard Space Flight Center, Greenbelt, MD

Computer in the Future. :

성백문 IBM Corporation, Endicot Laboratory, Endicott, NY

전자·통신·전기분과(제 5 발표장)

7월16일(수)

좌장: 이태원(고려대 공과대학)

고명삼(서울대 공과대학)

이형재(한국 항공대학)

10:00-12:00 Evaluating the Onsite Power Supply System for Starting Requirements of Safety Related Equipment Needed for Shutdown

of Nuclear Power Plant. :

노상철 US Nuclear Regulatory Commission, Office of Nuclear Reactor Regulation Washington, DC.

Transient Performances of Superconducting Three Element Synchronous Machine. :

한송엽 서울대 공과대학

The Trend of Power Conversion Techniques. :

한화석 Magnetic Peripherals Inc., Control Data Corp. Minneapolis, MN

Linear Quadratic Gaussian Regulators with Moving Horizons. :

권옥현 서울대 공과대학

화학·화학공학·섬유공학분과(제 6 발표장)

7월16일(수)

좌장: 박병각

박원훈

10:00-12:00 Production of Olefin Oxides. :

권준택 The Lummus Company, Bloomfield NY.

Mathematical Modeling of Catalytic Converter Light off. :

오세혁 Physical Chemistry Dept. General Motors Research Lab., Warren, MI.

Interactions of Vibrationally Excited Molecules with Solid Surfaces. :

신형식 Dept. of Chemical Engineering, Cornell University, Ithaca, NY.

Transport Phenomena in the Channel with Turbulence Promoters. :

장호남 한국과학기술원

12:00-13:00 중 식

13:00-15:00 Gas Hydrates, Hydrate와 평형상태에 존재하는 메탄가스중 수분량의 정량 및 산정. :

송규영 Dept. of Chemical Engineering, Rice University, Houston, TX.

Structure-Reactivity Correlation CoMo/ $\gamma$ -Al<sub>2</sub>O<sub>3</sub> Hydrodesulfurization Catalysts. :

정경섭 Filtrol Corporation, L/A. CA.

Chemical Microscopy. :

이도석 Dept. of Chemical Engineering Cornell University, Ithaca, NY.

Synthesis and Thermal Stability of Crosslinkable Phosphazene Copolymer. :

조원호 서울대 공과대학

생명과학분과(제 7 발표장) 7월16일(수)

좌장: 조영동(연세대 이과대학)  
유병설(서울대 약학대학)

10:00-12:00 Stereospecificity of Malonyl-CoA Decarboxylase Acetyl-CoA Carboxylase and Fatty Acid Synthetase from the Uropygial Gland of Goose :

김유삼 연세대 이과대학

Hormonal Regulation of Vitellogenin Synthesis in Aedes Atropalpus. :

강석희 Dept. of Biology, University of Notre Dame, IN.

Hepatic-Biliary Transport of Bromphenol Blue in Acute ccl4 Intoxicated Rabbits. :

이민화 서울대 약학대학

Quality Assurance in a Community Health Nursing. :

김양순 Visiting Nurse Service of New York, New York, NY.

자원·에너지분과(대덕전문 연구단지·한국표준연구소) 7월18일(금)

(화석에너지분과)

09:30-11:30 좌장: 윤석규(연세대)

An Advancing Tailgate Longwall System for Coal Mining. :

고경철 Kenneth C. Ko, & Associates, Inc., Englewood, CO.

한국 해남지역에 분포된 흑색 셰일층의 유기질 화학성. :

윤현수 자원개발연구소

State-of-the Art: Geotechnical in offshore

Engineering. :

하호부 Dept. of Civil Engineering, University of Houston, Houston, TX

한국석탄광의 채탄기계화

김인기 자원개발 연구소

(원자력에너지분과)

좌장: 조 만(한국원자력 연구소)

Information Relative to Zircaloy Embrittlement Criteria and Emergency Core-Cooling Systems. 정희목 Argonne National Laboratory, Argonne, IL.

Investigation of Molten Fuel Relocation Dynamics with Application to LM FBR Post-Accident Fuel Relocation. :

잔문헌 한국과학원

The Conversion of Uranium Hexafluoride to Uranium Dioxide. :

장인순 한국 핵연료개발 공단

A Study on the Future Nuclear Power Development Strategy in Korea. :

전풍일 한국원자력연구소

(대체 에너지분과)

좌장: 김영옥(한국종합 에너지 연구소)

Utility Electricity from Fuel Cell. :

이창호 Energy Research Corporation, Danbury, CT

한국농촌을 위한 자연형(passive) 태양열 주택. :

오정무 태양에너지 연구소

한국의 해양에너지 개발현황. :

송원오 해양개발연구소

우리나라 태양열주택 보급 현황과 추진 방안. :

정현채 경희대 문리과대학

11:30-12:30

특별강연

인 사: 대회장

치 사: 과학기술처장관, 동력자원부장관, 충남 도지사

특 강: 외국초청연사

특 강: 국내초청연사

12:30-13:30 중 식

(화석에너지분과)

13:30-14:30 The State-of-the Art in Design of Offshore Mobile Drilling Rigs. :

송건규 Ocean Drilling and Exploration Co., New Orleans, LA

Electrostatic Beneficication of Coal with Fluidized Bed Feeding and Charging System. :

김찬중 · I. I. Inculet · M. A. Bergougrou · J. D. Brown Faculty of Engineering Science, The University of Western Ontario, Ontario, Canada.)

(원자력 에너지분과)

The Role of Nuclear Power in Korea's Energy Future. :

박우형 Nuclear Fuel Cycle Technology, Battelle Columbus Laboratory, Columbus, OH

(대체에너지분과)

에너지절약 기술개발의 현황 :

김지동 한국종합 에너지 연구소

The Theory and Practice of the Solar System. :

김중만 한국솔라에너지 (주)

우리나라 수력발전의 현황과 전망 :

오세훈 산업기지 개발공사

Optical Analysis on Flat Mirror Surfaces. :

손병찬 한국표준연구소

14:30-16:00 종합토론

종합학술대회 임시버스 운행표

1. 제 1 코스 : 한국과학기술연구소 ↔ 서울대

가. 한국과학기술연구소 (출발) → 서울대 (도착)

정류장 : 한국과학기술연구소 (정문앞), 고려대 (정문앞), 서울운동장 (맞은편), 타워호텔 (맞은편), 반포 파출소 (맞은편), 서울대학교수회관

나. 서울대 (출발) → 한국과학기술연구소 (도착)

정류장 : 서울대학교수회관, 반포파출소앞, 타워호텔앞, 서울운동장앞, 고려대 (맞은편), 한국과학기술 연구소 (정문앞)

2. 제 2 코스 : 성균관대 ↔ 서울대

가. 성균관대 (출발) → 서울대 (도착)

성균관대 (정문앞), 서울의대 (맞은편), 세종문화회관앞, 서울역앞, 용산 (시외버스맞은편), 노량진역앞, 서울대 (교수회관)

나. 서울대 (출발) → 성균관대 (도착)

정류장 : 서울대 (교수회관), 노량진역 (맞은편), 용산 (시외버스앞), 서울역 (남대문경찰서앞), 세종문화회관 (맞은편), 서울의대 (정문앞), 성균관대 (정문앞)

3. 제 3 코스 : 연세대 ↔ 서울대

가. 연세대 (출발) → 서울대 (도착)

정류장 : 연세대 (정문앞), 서강대 (맞은편), 마포고등학교앞, 여의도 (주부생활사앞), 대방동 (해군본부앞) 서울대 (교수회관)

나. 서울대 (출발) → 연세대 (도착)

정류장 : 서울대 (교수회관), 대방동 (해군본부맞은편), 여의도 (주부생활사맞은편), 마포고등학교 (맞은편) 서강대앞, 연세대 (정문앞)