

43) Multiple myeloma 多發性骨髓腫

(Plasma cell myelome, Plasmacytoma)

多發性 혹은 散在性으로 骨에 나타나는 惡性腫瘍으로, 頭蓋, 肋骨, 骨盤, 下顎骨等으 나타남.

臨床所見: 주로 50~70代 男性에서 好發, 主症床은 bone pain, 顎骨腫脹, 齒牙動搖, mental anesthesia, 進行性 貧血等임. 血沈速度가 上昇되고 患者 50%에서 尿内 Bence-Jones protein이 存在,

X-線所見: 特히 頭蓋骨에서 圓形또는 橢圓形의 規則的인 暗影들로 나타나며 下顎骨 皮質穿孔이 特

微이나 膨脹되는 狀은 보이지 않음 (Fig. 105. 106. 107)
組織學的 所見: 多型하고 異形性 細胞分裂을 보이는 形質細胞와 유사한 腫瘍細胞가 이루어지며 基質은 매우 적고 血管分布가 많고 Russell body가 存在 (Fig. 108)

原因: 不明, 골수세포에서 由來됨.

治療 및 豫後: 對症治療, 外科的, 放射線療法이 이용되며 豫後는 不良.

鑑造別診斷: Histiocytosis X, Central eosinophilie granuloma

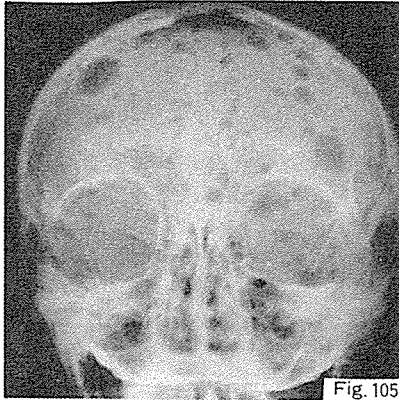


Fig. 105

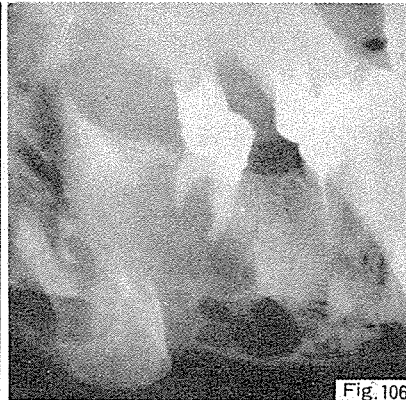


Fig. 106

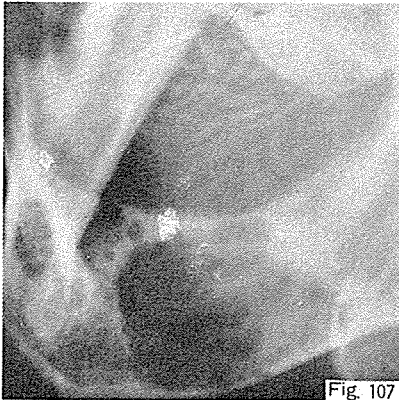


Fig. 107

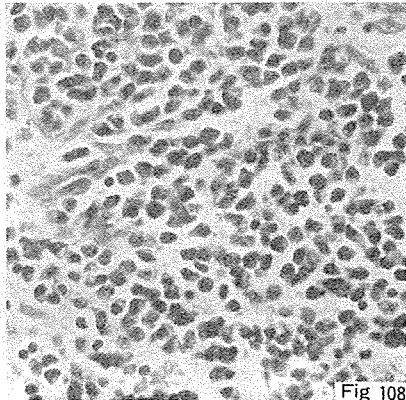


Fig. 108

研究와 精誠을 다하는

Crown Bridge用

九井 合金

Type "A" 黃白色

Type "B" 白色



眞 金 社

서울特別市 鍾路区 禮智洞 136-1



266-5575

261-6759