

美術作品을 통하여 본 齒科医学

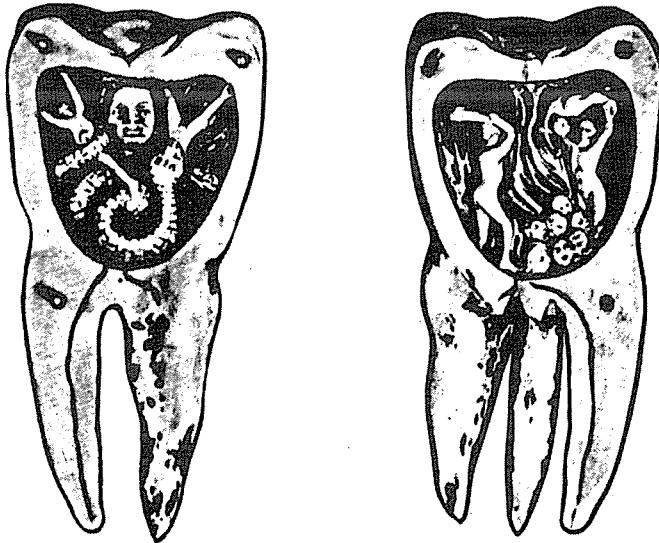
고대 상아 조각품(AN OLD IVORY CARVING)

From Southern France of Later 1700'S

이 휘귀한 조각품은 1700 년후반에 남부 프랑스에서 발견된 것으로 치아의 형상을 하고 있으며 위 2 개 아래 1 개의 Pin과 Hole로 연결할 수 있는 양쪽으로 분리 되어 있다.

치아의 내면에 무서운 치충 악마의 형상이 보이고 또 다른 면에는 치충의 희생물들이 고통을 당하고 있는 장면을 보여주고 있다.

즉 치아속에 치충이 숨어 있고 통증이 그속에서 작용하는 것으로 믿었다. 이런 치충의 관념은 수천년 지속 되었고 현재까지도 어떤 미개 국가에서는 이를 믿고 있는 실정이다.



BoSung © DENTAL TECHNICIAN으로 운영되는 宝城合金은 이 순간에도 연구 노력하고 있습니다.

- **SUPER-A:** 신제품으로 7 : 1 금합금의 색상.
- **A-TYPE:** 황백색의 ORIGINAL TYPE
- **B-TYPE:** 종래의 B-TYPE
- **28-CAST:** 신제품으로 가장 경제적인 백색 합금.
(현재 판매 중인 JWE와 성분용도가 동일함).

寶城合金

서울·종로구 창신동465

전화: 764 { 3024
3411