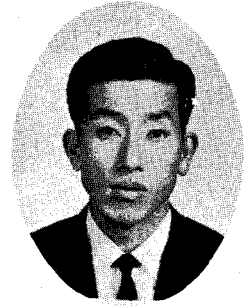


養鷄產業振興施策

金 康 植

農水産部畜産局長



1. 養鷄産業의 現況과 問題點

가. 需要의 急増

○ 鷄肉, 鷄卵, 消費趨勢

(단위: %)

區 分		單位	'62	67	72	77	77/62
鷄肉	總消費	M/T	15,730	23,960	54,266	73,052	464.4%
	1人당	kg	0.6	0.8	1.6	2.0	333.3
鷄卵	總消費	百萬個	839	1,349	2,790	3,552	423.4
	1人당	個	32	45	83	97	303.1
計飼育數		千首	13,216	17,079	24,537	30,224	228.7

○ 닭 増殖과 鷄肉·鷄卵 消費動向比較

— 62指數比較 —

(단위: %)

區 分	62	67	72	77
計飼育數	100	129.2	185.7	228.7
鷄肉生産	100	152.3	345.0	464.4
鷄卵生産	100	160.8	332.5	423.4

※ 닭飼育數 増加와 아울러 單位 生産性 増大

※ 毎年 屠鷄肉 体重 및 産卵率 増加

○ 肉類消費構成의 變化

(단위: \$)

區 分	GNP	牛 肉	豚 肉	鷄 肉	計
'62	86 \$	24	54	22	100
67	140	25	56	19	100
72	293	22	49	29	100
77	864	27	48	25	100

※ '67-72 간 鷄肉消費의 급격한 增加

나. 飼育規模의 變化

(1) 戶當 平均 飼育規模

(단위: 수/호)

	單 位	'62	'67	'72	'77
戶當平均飼育首數	首/戶	9.5	13.2	23.5	25.6

(2) 農家 副業飼育

(단위: %)

規 模	區 分	'62	'67	'72	'77
1~49首	戶 數	98.6%	99.9	97.7	99.2
	首 數	75.8	56.2	-	18.0

※ 副業飼育規模의 農家は 減少하지 않았으나 全体飼育首數에 대한 比率은 急히 減少 即 企業規模 養鷄의 飼育數 增加

(3) 企業規模

(단위: %)

規 模	區 分	'74	'75	'76	'77
5,000首以上	戶 數	0.05%	0.06	0.08	0.09
	首 數	54.6%	36.3	41.3	43.5

다. 價格의 變化

(단위: 원)

區 分	'72	'73	'74	'75	'76	'77	平均증가율
한우(350kg)	158,100	173,700 (109.9)	187,600 (108.0)	203,800 (108.6)	322,100 (158.0)	438,100 (136.0)	124.1
돼지(80kg)	16,800	26,000 (154.7)	26,800 (103.1)	43,200 (161.2)	52,000 (120.4)	54,300 (104.4)	128.7
브로이라1kg	208	289 (138.9)	412 (142.5)	558 (135.4)	678 (121.5)	8.0 (119.5)	131.6
鷄 卵(大)	12.8	15.4 (120.3)	18.6 (120.9)	23.9 (128.6)	25.5 (106.6)	29.0 (113.9)	118.1

※ ()内는 對前年平均 增加率임.

라. 配合飼料 利用의 急激한 增加

(단위: 千M/T)

區 分	'72	'73	'74	'75	'76	'77	77/72
總 飼料 생산량	776	910	927	901	1,382	1,899	245
養 鷄 飼 料	646	685	555	567	868	1,155	179
(%)	83.2 (千首)	75.3	59.9	62.9	62.8	60.8	
計 飼 育 數	24,537	23,071	18,814	20,939	26,325	30,224	

※ 計飼育數는 年末飼育數임.

2. 畜産振興施策

畜産振興 施策

- 需要急增에 對備한 과감한 基盤構築
- 畜産自給 基盤構築을 위한 資金의 擴大支援
- 畜産物의 安定的 供給을 위한 安定價格制 確立
- 畜産物과 飼料의 需給圓滑과 流通革新
- 山地開發의 促進과 畜産團地및 專企業 牧場의 擴大造成
- 畜産의 圓滑한 振興을 위한 制度的 未備點 補完

- 第1段階 '78-'81
- 第2段階 '82-'86
- 第3段階 '87-'91

3. 養鷄振興施策

가. 目 標

○ 生 産(需要)

區 分	'77	'78	'79	'80	'81	'86	'91	91/77
肉類合計(千M/T)	295.9	377.7	440.4	492.7	557.4	8,509.5	1,089.3	368%
1 人 당(kg)	8.1	10.2	11.7	12.9	14.4	19.2	24.1	236
鷄 肉(千M/T)	73	88.8	105.3	118.4	135.8	227.2	312.2	428
(肉類合計/鷄肉)	24.7	23.5	23.9	24.0	24.4	28.1	28.7	
1 人 당(kg)	2.0	2.4	2.8	3.1	3.5	5.4	6.9	345
鷄 卵(百萬個)	3552	4,401	5,061	5,809	6,655	10,127	13,889	391
1 人 당(個)	97	114	129	146	165	231	295	304
計 增 殖 數	30,224	34,160	36,935	41,880	44,115	64,061	74,167	245

※ 全体肉類消費增加보다 鷄肉·鷄卵의 消費增加가 앞으로 더욱 커질 것이 豫想됨.

○能力(改良目標)

種 別	區 分	現 在	目 標
產 卵 鷄	產 卵 率	208개	240개
	飼 料 効 率	3.0	2.7
肉 用 鷄	8 週 時 體 重	1.6kg	2.0kg
	飼 料 効 率	2.4	2.0

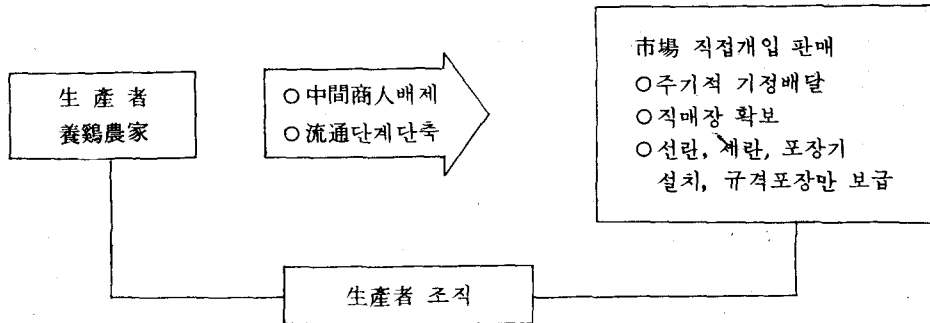
※ 設定目標達成을 爲해 養鷄의 改良과 飼養技術의 繼續的인 向上 緊要

나. 施 策 方 向

1. 需要에 充分한 鷄增殖과 調節

- 生産調節— 孵化場許可制
- 優良種鷄生産— 種鷄業登錄制
- 부화장 종계장의 생산반출보고의무화
— 사업장별, 계통별, 세대별 반출상황 —
- 부화장 정기검사 — 上·下반기 年2 회 —

2. 生産者組織에 의한 市場機能強化



※ 例：外國의 產卵鷄協同組合 — 大型市場과의 契約供給 —

3. 種鷄業 孵化業 育成

- 種鷄 飼育農場(PL, GPS, PS 農場포함) 및 孵化場育成 支援
— 規模擴大 및 施設現代化資金 一部 支援
- 優秀種鷄 選拔 確保
— 國·道立 種畜場의 種鷄生産機能強化
— 種鷄能力 檢定事業의 強化
- 養鷄協會 } 병행 실시 — 檢定結果同時公表
國立種畜場 }

4. 養鷄產物 需給調節

- 鷄 肉—備蓄·放出 調節方案 檢討
- 鷄 卵—液卵, 乾燥粉末卵 等 加工檢討
- 料理法 開發普及
 - 消費擴大 및 食生活改善

5. 飼料對策

- 導入先의 多邊化 및 品目의 多樣化
- 海外 飼料 資源開發 輸入
- 安定基準價格制度 繼續實施
- 飼料原料 備蓄制運營
- 散物저장 Silo 설치+
(부두, 축산단지內)
- 飼料品質의 向上을 爲한 科學化
 - 飼料檢查所 設置運營(畜產振興會) —

6. 닭 衛生

- 養畜家 自律防疫의 繼續強化實施
- 屠·鷄肉 流通 制度의 確立

7. 制度改善

- 信用保證保險制度의 檢討
- 養畜農家 個別支援을 綜合支援體制로 전환
- 各道 特色事業의 支援
- 稅制의 改善
 - 綜合所得稅 免稅期間 延長토록 努力
 - 副業 畜產에 對한 減免 飼育規模의 擴大
- 畜產技術 研修院 設置運營(畜產振興會)

동물약품 도매업

한호동물약품상사

대구시 중구 동인동1가 304-11

(동인동 파출소뒤)

☎ (대구) 44-1058, 45-8015