

The MDM Technique of Conscious Sedation: An Advancement in Efficiency and Accuracy

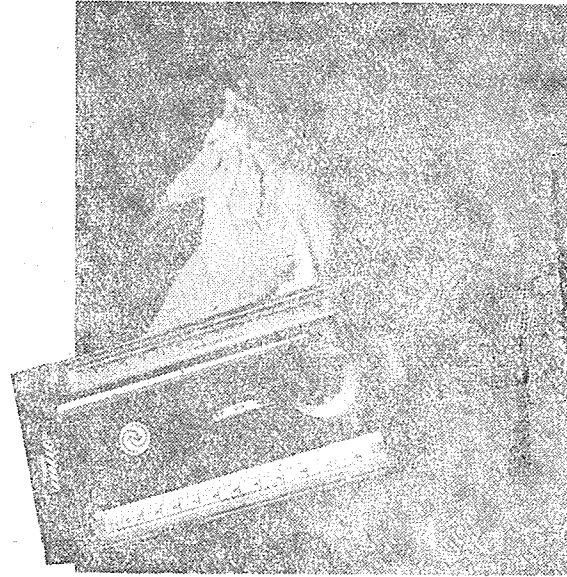
Establishing an effective level of conscious sedation through the inhalation of gases requires: 1. a total flow sufficient to sustain a patient's normal respiratory rate (minute volume), and 2. the appropriate ratio of nitrous oxide/oxygen. A comparison of "the percentage technique" (MDM) to "the increasing nitrous techniques" (all other machines) reveals that both effectively and safely provide conscious sedation. But, the MDM method is more economical, easier to use, and can reduce waste nitrous oxide levels.

Comparison I - TOTAL FLOW REQUIREMENTS:

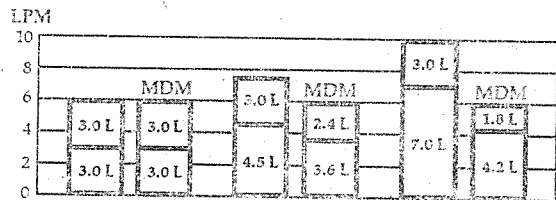
On all machines with a minimum 3 lpm oxygen flow, the gas mixture is determined by adjusting the flow rate of each gas separately. A patient requiring a 6 liter total volume and a 70/30 ratio, for instance, would receive 7 lpm nitrous oxide and 3 lpm oxygen, resulting in a 10 lpm mixture. The extraneous volume (4 liters) is unavoidable and wasted due to the minimum 3 liter oxygen flow rate.

With the MDM, the gas mixture and gas flow rates are set independently. For a patient requiring a 6 liter volume, gas flow would be set at 6 lpm. The introduction of nitrous oxide would then be dialed in gradually, achieving the 70/30 ratio without affecting the 6 liter total flow.⁽¹⁾

Histogram A-compares the two techniques graphically. Notice the constant flow rate of the MDM technique, regardless of the proportion of gases, while the "increasing nitrous" techniques use increasingly higher total volumes as the percentage of nitrous oxide rises.



**HISTOGRAM A-COMPARISON:
OTHER MACHINES vs MDM
AT HIGHER MACHINE SETTINGS**



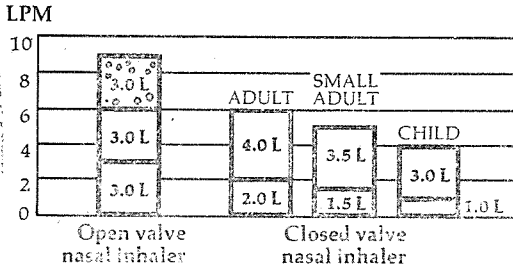
Comparison II - TOTAL NITROUS OXIDE REQUIREMENTS:

When using an open valve on the nasal inhaler to dilute the gases with room air, the volume of nitrous oxide needed is increased, thus resulting in higher gas costs and increased levels of nitrous waste in the operator. (see Histogram B). The MDM technique does not require air dilution.

The implications of air diluting procedures have come into prominence as a result of general concern with waste gas levels in the operator: "Techniques that include the admixture of room air require a higher concentration of nitrous oxide and flow rate from the machine to reach desired but substantially lower alveolar air concentration. This results in both an increase in nitrous oxide air pollution and

increased gas costs. A technique that does not admix room air permits decreased flow rate of nitrous oxide while achieving the same alveolar concentration, thus reducing pollution and cos."²⁾

HISTOGRAMB-COMPARISON: OPENvs CLOSED VALVE ON NASAL INHALER*



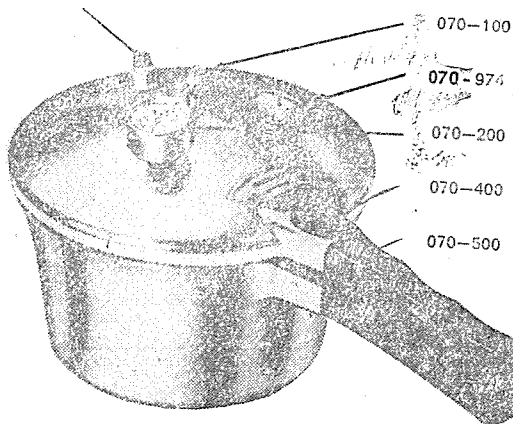
〈신우산업에서 수입 판매중〉

POLYCLAV

POLYCLAV라 함은 일명 Air Pressures라 합니다. 사용도는 다양하지만 몇 가지만 소개합니다.

① 교정용 Removable Appliance를 만들 경우

Plaster model上에서 wike장치를 완성한후 직접 교정용 Resin을 model에 뿌린다음 polyclav内에 주입한 후 30LB의 Air를 충당시켜 10分~15分 후에 Air를 빼면 됩니다.



Polyclav

- 070-100
- 070-974
- 070-200
- 070-400
- 070-500

Order No.	Spare Parts
070-100	Inlet Valve
070-200	Pressure gauge
070-300	Safety Valve
070-400	Locking Lever
070-500	Handles(pair)

〈특징〉 ㉞ 레징의 강도가 경고합니다.

㉞ 이는 레징종류던 자체의 color가 자연그대로입니다.

㉞ Air 압력에 의해서 기포가 전혀 생기지 않습니다.

㉞ Temporary crown을 만들 경우

사용방법과 특징은 같습니다만 빠른시간에 정확한 작품을 얻을 수 있으며 재료비를 절감할 수 있습니다.

㉞ 기타 다양한 방법으로 빠른시간, 정확한 작품, 경제적인 재료비 절감등으로 매우 좋습니다.

※ 자세한 내용 문의는 23-1420 22-2655

大明齒科商社

진지비틀® (GINGIVITOL®)

頰點膜이 손상을 받았을 때 治療方法
止血, 消炎, 鎮痛, 治癒의 4重效果

효력: 지혈, 소염, 진통, 신속한 치유 효과
진지비틀은 지혈, 소염, 진통작용을 하여 치은염 1차내원치료에 탁월한 효과를 나타냅니다.

진지비틀은 적용이 간단하고 부작용이 없어 빠른 임상치유로 신속한 치료효과를 가져옵니다.

진지비틀은 맛이 상쾌하여 소아나 유아환자에 적용하더라도 결함이 없습니다.

* 치주 영역

1. 급성, 만성, 구내염
 궤양성 구내염
 아프타성 구내염

2. 치은염 및 치주골 농양에 탁월한 효과있음.

* 구강 외과 영역

臨床試驗 결과

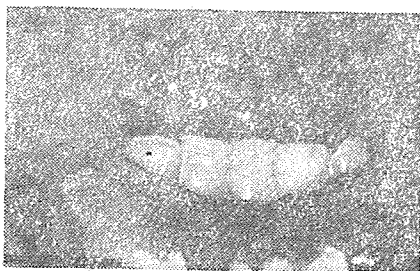
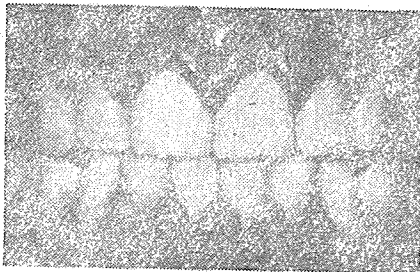
Indications	Number of treated cases	successful treatment	uninfluenced
Gingivitis acute, chronic, ulcerous, Gingivitis of pregnant women	270	245	25
Stomatitis simplex, aphthosa, ulcerosa	56	54	2
	326=100%	299=91.7%	27=8.3%

발치후 상처에 도포

* 보철 영역

보철 압박에 의한 통증 및 염증 제거 지대치 형성후 진지팩 사용후 부어오른 치은염(Gingiva Margin)의 치료시에는 절대적인 효과를 얻을 수 있음.

사용방법 : 1일 1회—수회 상처 부위 도포



특 정 : 소아에도 사용 가능

제조국명 : 독일

가 격 : 9,000원

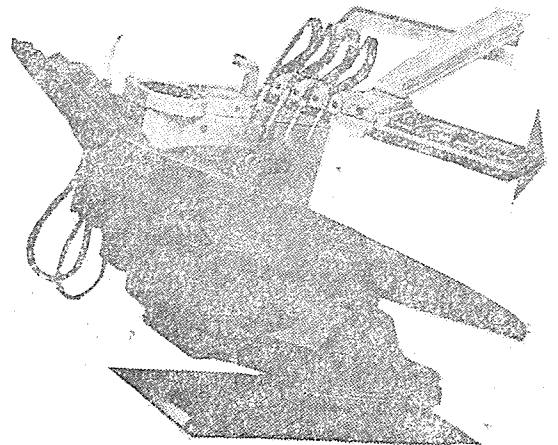
제조공급원 Hennig Arzneimittel KG.
West/Germany
(輸入販賣元 (株) 恒星洋行)

이소덴트 유니트체어

榮進齒科商事(대표·金幸得)는 최신 기능을 갖춘 뉴타입의 ISODENT 및 Isomatic 齒科用유니트 체어를 이태리 Earodent社로부터 輸入, 국내시판 중이다.

이 제품의 특징은 유니트 체어의 중요부품인 ①「노베아타빙」이 「빈·에어」社에서 제작되어 회전수 50만 r, p, m이 되며 소리와 진동이 약하고 耐久性이 우수하며 切削능력이 강하다. ②「보루베아링타-빙」은 최고 35만 r, p, m의 회전수에 高·低도르크가 크고 진동음이 낮으며 可變速이 가능하다. ③ 마이크로 엔진도 2만 r, p, m의 회전수에 高·低도르크가 크고 내구성이 우수하다. ④ 프레렛드 웨이시턴저는 사용과 동시에 뜨거운 공기가 분사되어 해박조작이 간단하다. ⑤ 바-콕은 에어샤크론 방식이며 吸引力이 강하며 排塵空氣가 나오지 않는다. ⑥ 뉴-셀룩스는 태양광선에 가까운 自然의 빛을 발하고 있으며 하로켄램프의 효율을 1백% 발휘하고 있다. ⑦ 케르빈은 치료에 가장 이상적인 自然光이 照射된다.

특히 모든 치료포지션을 「원타치」로 설정되어 있어서 조작 및 微調整도 간단할 뿐 아니라 실수로 인해 배양



스에 발을 디딘 상태로 조작하였을 때에는 자동적으로 「자동스윗치」가 작동하게 제작되어 있다.

또한 ⑧ 照射熱은 6천~2만룩스까지를 자유롭게 조정할 수 있다. ⑨ 백테스트는 超스리프 設計여서 신속하고 안전하게 진료를 할 수 있게 組立되어 있다.

이밖에 메모리 타이엠 微調整 스위치를 비롯 각종 부품이 정밀하게 셋팅되어 있고 스탠다드와 小兒用의 두가지 타입으로 전화할 수 있는 헛드레스트로 장치된 이상적인 시스템이다.

(23) 5792・4307

(榮進齒科商會에서 輸入販賣中)

새로운 수입품안내

1) O-SO ATTACHMENT SYSTEM

치과영역의 새로운 타입으로 등장한 O-SO Attachment System은 어떠한 보철에도 응용이 되며 특히 Root Rest를 이용한 Over Denture 및 Unilateral Free End Case에도 Metal Frame없이 응용됩니다.

2) "MAYS" ATTACHMENT SYSTEM

"Mays" Attachment System은 편측성 Free End에 시원치 처방을 드리는 최상의 Attachment로 등장했으며 Metal Frame없이 보철이 가능합니다.

3) P/S SPLINT ATTACHMENT

Male과 Female이 모두 깨끗한 Plastic Pattern으로 되어 있어 기포없이 정확한 보철물이 되는 Attachment.

4) I-C ATTACHMENT SYSTEM

Ball Type의 Male과 Inlay형의 Female로 형성되어 있으며 전전한 치아에는 지대치 Crown을 하지 않고 Attachment를 제작할 수 있으며 Clasp가 파괴될 경우 Repair가 손쉽게 되는게 특징입니다.

5) A. S. C-52 ATTACHMENT SYSTEM

종래에 소개된 Stainless Steel제제를 지양하여 Palladium 및 Gold Alloy의 병행이용으로서 지금까지의 불편한 점을 완전히 해결한 새로운 Type이 보급됩니다.

6) RUBBER (PLASTIC) BELT

종래의 Engine Belt의 결점을 보완 먼지가 없고 수명은 반영구적으로입니다.

7) ARTICULATING PAPER

최소한의 두께로 만들어진 두가지 색깔의 Type, 요구에 맞는 만족감을 제공하며 가격이 저렴한 것이 특징

입니다.

8) SOFT RESIN

특수한 처방에 의한 원료로 만들어졌으므로 종래의 결점을 완전히 보완하여 매우 좋은 재질의 Rebase用 Soft Resin.

9) GILMAR REMOVABLE HINGES

지금까지 소개되었던 어느 Hinge보다도 성능과 재질이 우수한 Dital Extention Case의 유능한 Hinge.

10) CHROME-COBALT ALLOY (TECHNIUM)

우수한 처방과 저렴한 가격인 Partial Denture Frame 用 Metal.

11) 포세린, Crown Bridge用 각종 합금을 수입 판매하고 있습니다.

12) RUBBER MOULD

능률적인 기공을 위하여 각종 Crown 및 Pontic을 손쉽게 다량으로 가공하여 사용할 수 있으며 시간과 기공을 효율적으로 이용할 수 있습니다.

13) E-Z BOND PORCELAIN ALLOY

인체에 해로운 BERYLLIUM을 제거한 새로운 CERAMIC NON-PRECIOUS METAL이며 가격이 저렴하다.

14) BONDING AGENT와 COLOR CONTROL

NON-PRECIOUS ALLOY에 사용되는 BONDING AGENT는 BONDING의 문제점을 완전 해결시켜주며 COLOR CONTROL은 모든 METAL에 모두 적용되는 CORT이다.

Pin with spherical head



SPIRAL SPRING



FEMALE



MALE & FEMALE



MALE



SCREW



이 밖에도 각종 치과 기자재 및 기공재료를 다량구입 하였습니다.

※ 필요한 참고문헌은 신청에 의하여 보내드리고 있습니다.

(한국젠센양행에서 수입판매중)

韓美洋行의 輸入合金

貴金屬 輸入商事인 韓美洋行에서는 先進國의 一流 메이커로부터 數種의 貴金屬合金을 多量輸入하여 販賣한 結果 其中 第一 經濟的이고 用途가 多様하며 口腔內에

서 變色치 않는 PGA(치과용 백금가금) 金 55% 白金 1% 팔라듐 3% 및 金과라 5, (금은 팔라듐合金) 金 20% 팔라듐 20%, JUE(팔라듐合金) 팔라듐 25.2%, JP 92 (팔라듐 은合金) 팔라듐 60%(포세라인용 및 크라운부리지용)의 上記 4가지 種目이 選定되어 國産보다 저렴한 價格으로 大量 販賣中에 있습니다.

(韓美洋行에서 輸入販賣中)

(삼)(우) 치과기공소

대표 이재두

서울 중구 남대문로 5가 12의 3
(경림빌딩 401호)

전화 23-7807

(254) 6268

慶熙齒科技工所

代表 金明圭

서울·종로구 창신1동436~6
(동대문상가C동310호)

경기도 인경 제6호

日新

齒科技工所

대표 우광소

인천시 중구 경동 240번지(애관극장앞)

전화 72-7316