

美術作品을 통하여 본 齒科医学

作者 年代 未祥

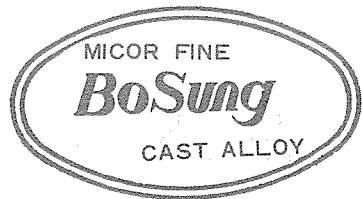
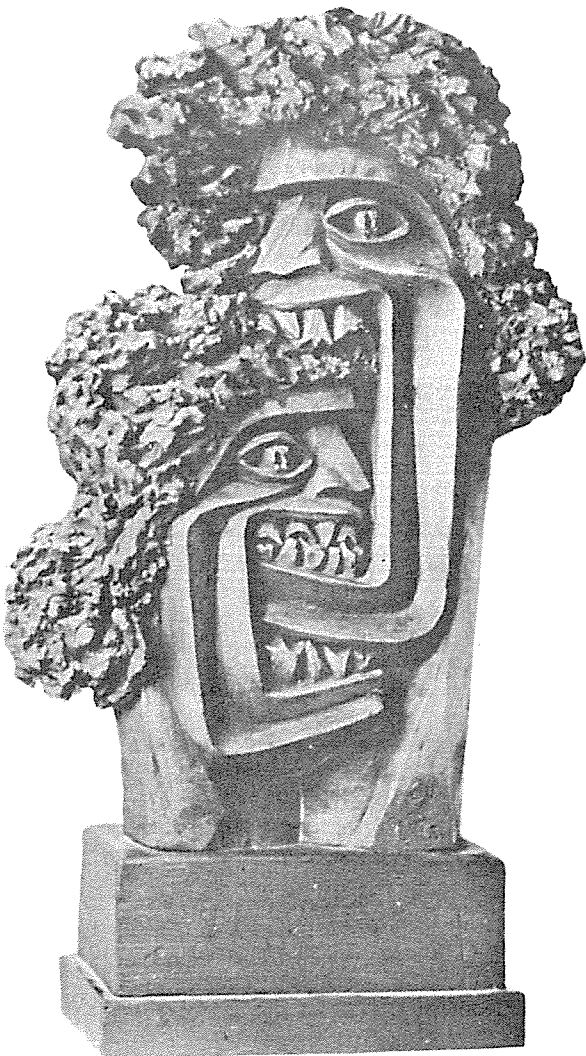
SCULPTOR VITO PORTRAYS POWERFUL JAW DRIVEN TEETH AS SYMBOLS OF AGGRESSION.

이 조각은 공격을 상징하는 턱과 치아에 그 표현의 초점을 준 대단히 세련된 작품으로 알려져 있다.

어떤 의미에 있어서 이런류의 조각은 아프리카의 흑인 미술에서 기원을 찾는데 그 흑인 미술은 철저하게 생활적이고 Animistic 한 성격을 지녔기 때문에 그 의미는 단순한 美術이 아닌 生活全體를 뒷받침하는 충실감 곧 生活自體가 될 수 있도록 제작된 것이기 때문에 이들이 만든 작품을 볼 때에는 美術品과 같이 조형으로서만 다룬다면 하등의 의미가 없는 것이다.

따라서 아프리카인의 예술제작에 있어서 현실을 再現하는 것에는 관심을 기울이지 않고 오히려 현실의 배후에 있는 신비적인 것과 초월적인 것을 구하고 있다.

치아가 턱이 공격의 원천적인 수단이며 기구라는 관점에서 볼 때 서로 물린 턱과 무계골은 현대의 엄연한 현실인 생존 경쟁을 잘 표현 하고 있다.



研究와 精進을 指向하는

寶 城 合 金

서울특별시 종로구 창신동 465

代表 朴 允 三

☎ (253) 3411 · (255) 3024