

Erythroplasia (Erythroplakia)

臨床所見: 粘膜에서 보는 赤色病소이다. 그 구조가 울퉁불퉁하고 범위는 一定치 않으며 潰瘍은 없으나 一般的으로 症狀이 없다. 發現하는 양상이 義齒자극에 의한 붉은조진과 같다(Fig.44).

原因: erythroplasia로 나타나는 많은 다른 疾患들로 보아 원인에 많은 원인요소가 있다 하겠다. 局所的 刺戟이나 感染 특히 tobacco와 알콜은 가능한 원인조건으로 들수 있다.

治療: 조직所見에 따라 다르다. dysplasia인 경우는 外科의으로 完全除去하고 in-situ ca나 infiltrating ca. 경우는 암치료 과정을 要한다.

豫後: 병리조직학적진단에 따라 다르다. Oral erythroplasia의 90%以上이 dysplastic(前癌狀態)하거나 惡性이다.

鑑別診斷: Physical trauma. Tb. Chemical burns infectious & non-infectious mucositis, in-situ Ca. Sq. C. Ca.

Squamous Cell Carcinoma (Epidermoid Ca.)

臨床所見: 全體癌의 약 4~6%가 구강암이며, 이 중에도 扁平上皮細胞癌이 거의 大部分(90%)이다. 初期에는 임상적으로 Fig.45와 같이 leukoplakia와 erythroplakia가 혼합된것 같이 나타나기도 하나 대개 Fig.46과 같이 괴양을 形成한다.

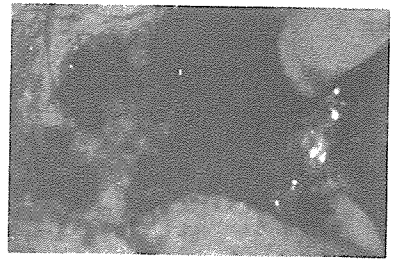


Fig. 44

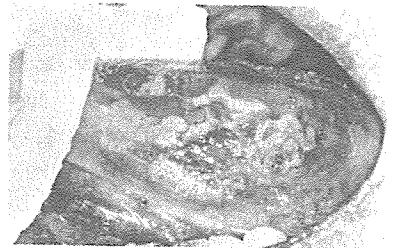


Fig. 45

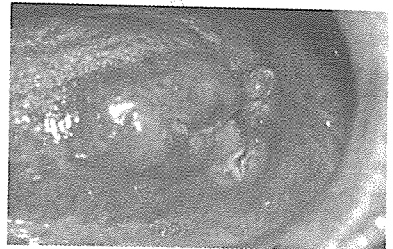


Fig. 46



Fig. 47

서울시인정 제76호

世進齒科技工所

代表 朴 振 敦

서울 · 마포구 노고산동 49~30

신촌 로-타리-이덕우치과 옆

☎ 32-8627 · 33-2784