

16. Papillary hyperplasia

臨床所見 : 粘膜의 乳頭狀 肥大를 말한다. 대개 上顎 義齒 접착 部分의 口蓋面에 잘 생기나 下顎 匙 조골 점막에서도 볼 수 있다. (Fig 30)

原 因 : 잘 맞지 않는 총의치에 의함이 大部分이다. 이러한 현상은 義齒착용 24時間만에도 생기 기도 한다.

治 療 : 증식된 점막部分을 外科的으로 切除해 준다.

豫 後 : 良好하나 數年 방치하면 前癌狀態까지도 접어들 수 있다.

鑑別診斷 : 나타나는 임상적 증상이 특징적임으로 감별에 문제되지 않는다.

17. Epulis fissuratum (Inflammatory fibrous hyperplasia)

臨床所見 : 맞지 않는 義齒의 border에 의해 軟조직의 flap이 하나 또는 여러 개가 생기는 것을 말한다. 대개 前齒·大齒·小舊齒 部分에서 많이 본다. (Fig 31)

증상은 一般的으로 없는 편이나 괴양을 形成할 때에는 경미한 통증을 느낀다.

조직학적으로 보면 結核性 과잉증식 狀態로서 대개 염증을 동반한다.

原 因 : 구강점막의 염증성 섬유조직의 증식이나 총의치 緣이 잘 맞지 않을 때 만성염증에 의한 반응조직이다.

治 療 : 外科切除 후 義齒緣을 맞게 조정해 준다.

豫 後 : 良好, 오래 방치하면 암으로 전환될 수도 있다.

鑑別診斷 : 감별이 용이함.

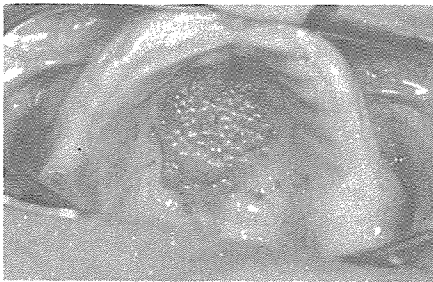


Fig. 30

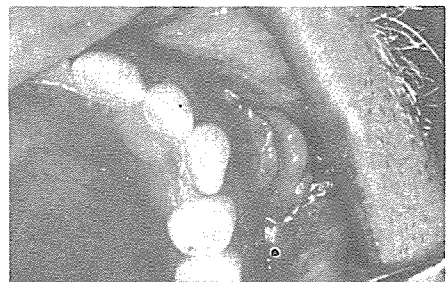


Fig. 31

서울시인정 제 76호

世進齒科技工所

代表 朴 振 敦

서울·마포구 노고산동 49~30

신촌 로-타리-이덕우치과 옆

☎ 32-8627