

江原大學校 農科大學 農工學科編

I. 沿革

- 1954. 4. 1 春川農科大學 農工學科 設立認可
(定員 20名)
- 1956. 12. 3 農工學科 廢科
- 1968. 1. 1 農工學科 再認可(定員 20名)
- 1970. 3. 1 江原大學 農工學科 校名變更
(定員 40名)
- 1973. 12. 29 江原大學 大學院 農工學科 碩士過程
設立認可(農業土木 및 農業機械專攻
定員 3名)
- 1978. 3. 1 江原大學校 農科大學 農工學科로 綜
合大學 昇格
- 1978. 3. 1 實驗大學 實施 系列別로 學生募集
- 1979. 11. 28 大學院 農工學科 博士過程 新設
(農業土木專攻)

II. 教育目標

土木工學이나 機械工學의 基礎工學은 勿論 農業에 活用할수 있는 應用工學을 工夫해서 農業의 基盤造成과 農業을 近代化하기 爲하여 灌溉排水, 農地擴張 및 改良, 農業施設, 農業機械등의 分野에 從事할수 있는 理論과 實務를 겸비한 農工學徒를 育成하는데 目標을 세우고 있다.

III. 現況

1. 教育 및 研究機構

本校 農工學科 機構表를 要約하면 다음 表와 같다
(아래 機構表 參照)

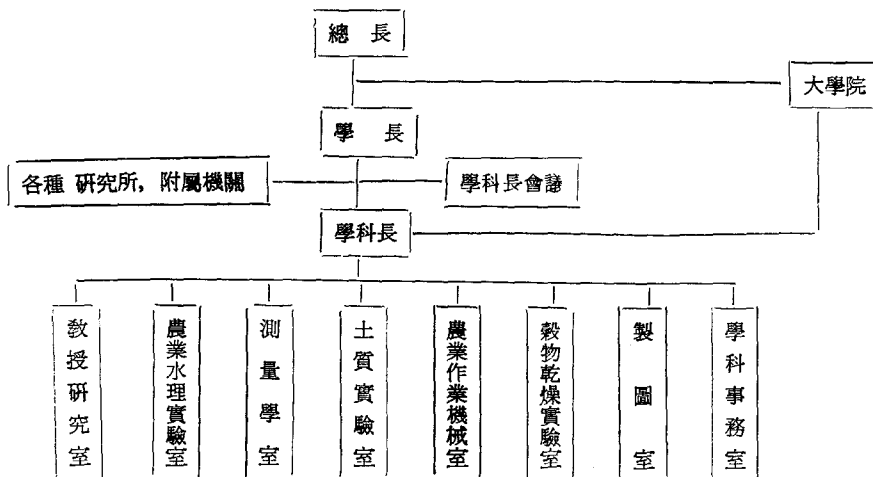
2. 教授 現況 및 專攻分野

專攻分野	職級	姓名	學位	備考
農地造成學	教授	黃根	農學博士	
水理 및 水文學	副教授	崔禮煥	農學碩士	博士過程修了
트랙터工學	"	全龍雲	"	"
土質 및 測量學	助教授	柳能桓	農學博士	
農産加工機械學	"	琴東赫	"	
圃場作業機械學	專任講助	姜和錫	農學碩士	博士過程中
	助教	延圭錫	"	

3. 教科過程 現況

實驗大學 教科過程에 의한 學科目

區分	科目記號	學科目名	學點	時間	
				講義	實習
專攻必須	農工 301	靜力學	3	2	2
	" 302	材料力學	3	2	2
	物	工學流體力學	3	2	2



學 科 紹 介

專	農工 351	農地測量學및實習(I)	3	2	2
	" 352	農地測量學및實習(II)	3	2	2
	土工 375	水 理 學	3	2	2
	農工 353	土 質 및 基 礎	3	2	2
	農工 354	農 業 水 文 學	3	2	2
	農工 355	灌 溉 排 水 學	3	2	2
	農工 356	地 盤 工 學	3	2	2
	農工 357	不 靜 定 力 學	3	2	2
	農工 358	農 地 造 成 學	3	2	2
	農工 359	農 地 保 全 學	3	2	2
攻	農工 360	農 業 施 設 工 學	3	2	2
	農工 361	農 業 水 利 造 構 學	3	2	2
	農工 362	農 地 整 備 學	3	2	2
	土工 359	鐵骨및鐵筋콘크리트	3	2	2
選	農工 365	動 力 學	3	3	0
	農工 364	機 構 學	3	3	0
	農工 367	機 械 製 圖(I)	2	1	3
	農工 366	熱 力 學	3	3	0
	農工 369	機 械 力 學	3	3	0
	農工 378	機 械 設 計	3	2	2
	農工 371	農 業 動 力	3	2	2
	農工 370	熱 工 學	3	3	0
	農工 373	農 業 工 作	3	2	2
	擇	農工 372	機 械 製 圖(II)	1	1
農工 375		農 業 機 械 分 析 및 設 計	3	2	2
農工 374		農 業 機 械 學	3	2	2
農工 377		트랙터工學	3	2	2
農工 376		農 產 加 工 機 械 學	3	2	2
農工 388		流 體 機 械	3	2	2

3. 學生定員및 現員 現況

區 分	學 年	定 員	現 員	備 考
學 部	2	40	36	입 대
	3	40	39	입 대
	4	40	28	입 대
小 計		120	103	
大 學 院	碩 士	14	10	
	博 士	3		
小 計		17	10	
合 計		137	113	

4. 卒業生 現況

大 學 院 碩 士 過 程 은 3 名 卒 業 을 했 고 學 部 卒 業 生 現況 및 就 業 現況 은 다 음 과 같 다.

年 度 別 學 部 卒 業 生 現況

卒 業 回 數	卒 業 年 度	卒 業 生 數	卒 業 回 數	卒 業 年 度	卒 業 生 數
1	1958	24	7	1974	12
2	1959	5	8	1975	25
3	1960	19	9	1976	23
4	1961	15	10	1977	24
5	1972	15	11	1978	25
6	1973	13	12	1979	20
			計		220

卒 業 生 就 業 現況

區 分	大 學 教 員	中 等 教 員	公 務 員	國 營 企 業 會 社	一 般 會 社
人 員	4	13	25	34	50
區 分	將 校 入 隊	士 兵 入 隊	大 學 院	其 他	
人 員	27	20	4	43	

IV. 施 設

가. 外 部 施 設

室 名	室 數	面 積 (m ²)	備 考
연 구 실	7	168	
농업수리실험실	1	200	
토질 실험실	1	85	
추 량 기 구 실	1	85	
농업작업기계실	1	102	
곡물건조실험실	1	100	
제 도 실	1	120	
계		878	

나. 內 部 施 設

財 源 別	種 數	點 數	金 額 (천원)
실험실습비	145	260	21,000
경 특	6	6	15,000
국 고	5	5	5,000
기 증 품	4	4	2,500
계	160	275	43,500

V. 計 劃

1. 農工學科 機械室 증축 추진중
2. 대영차관(교육차관) 30萬불상당 기자재 신청중
3. 農工學科로 부터 農 業 機 械 學 科 分 離 新 設 推 進 中