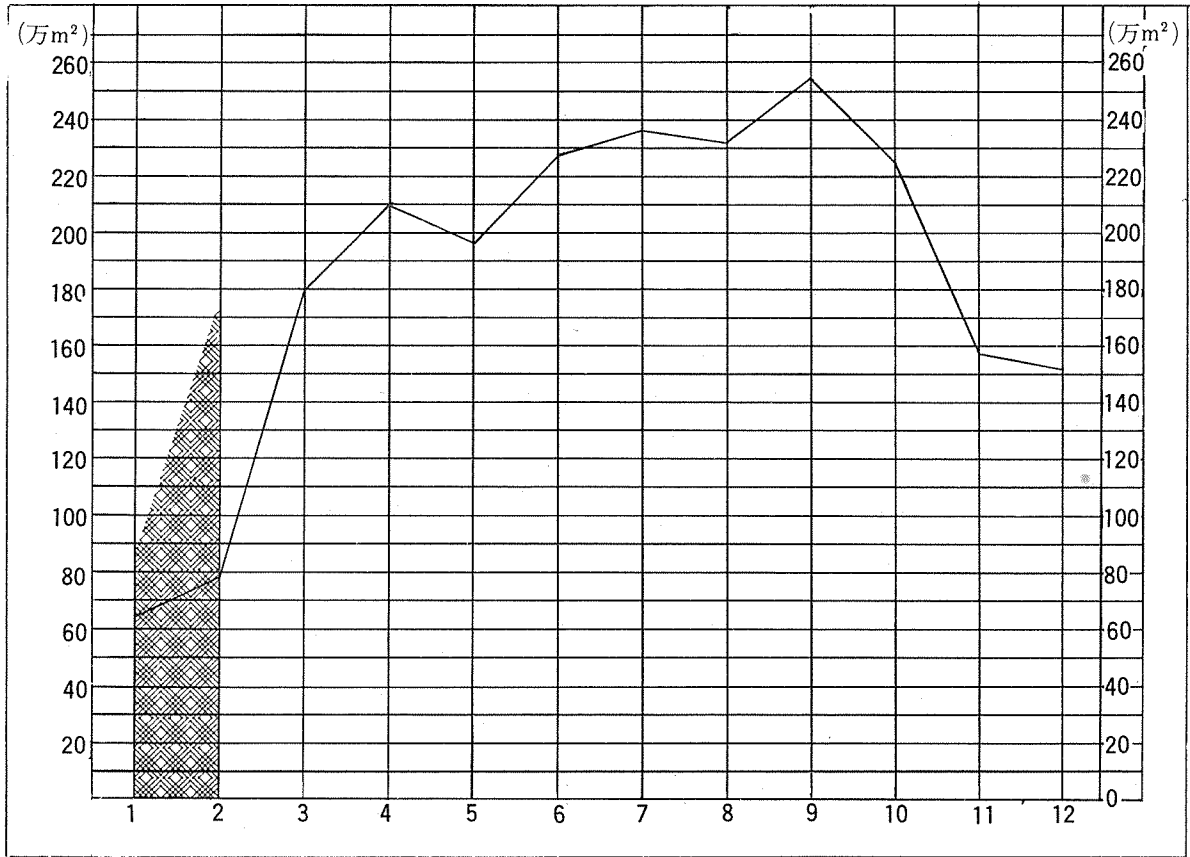


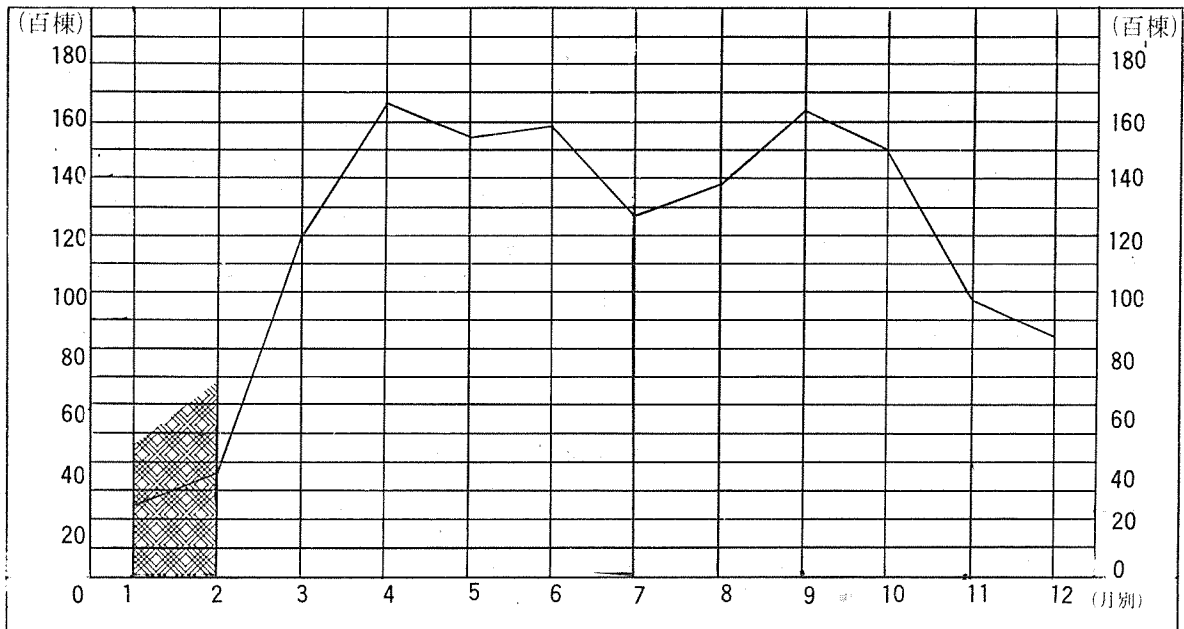
全国建築許可統計

(1978年2月分)

月別建築許可 (延面積) 統計



月別建築許可 (棟数) 統計

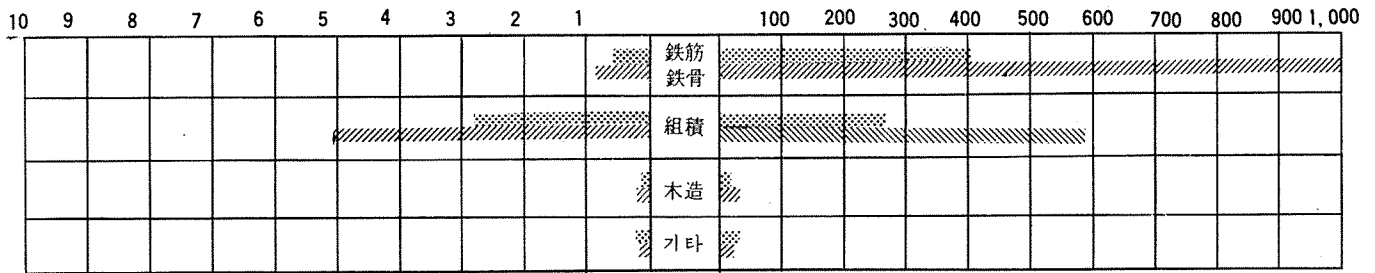


1977 
 1978 

棟数(千棟)

構造別許可統計

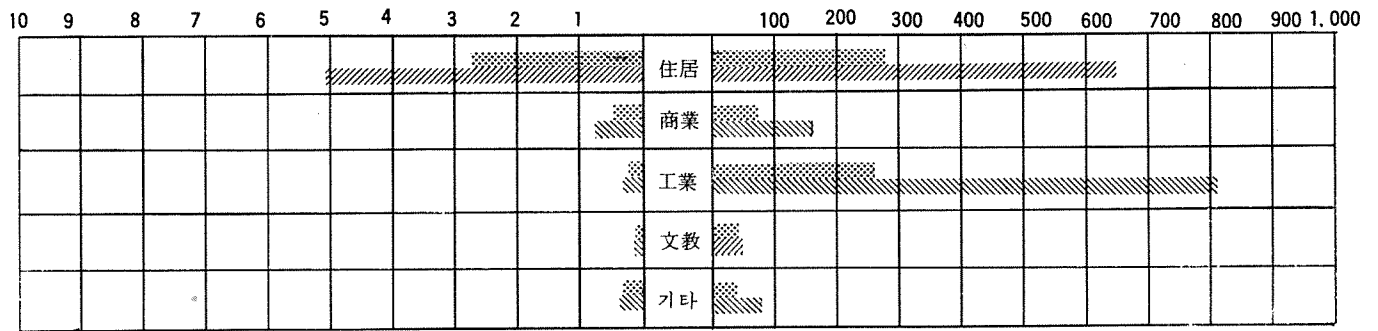
(延面積: 千m²)



棟数(千棟)

用途別許可統計

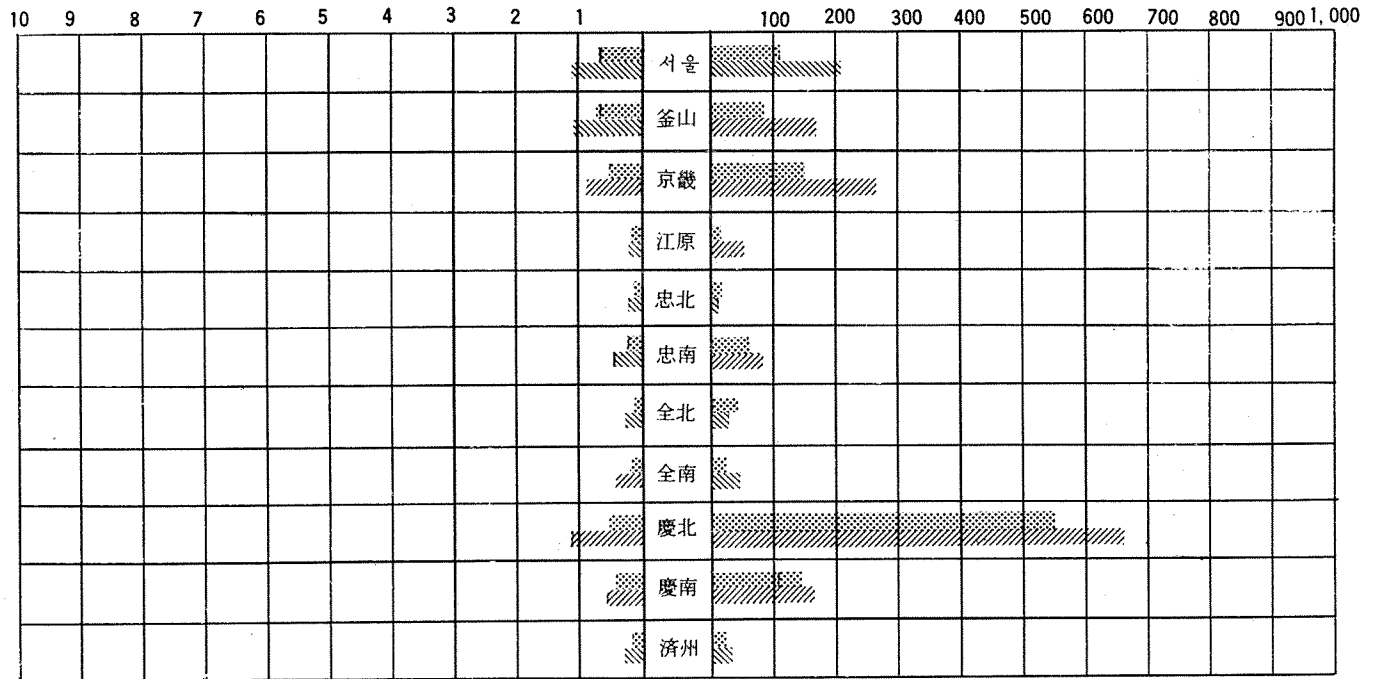
(延面積: 千m²)



棟数(千棟)

市道別許可統計

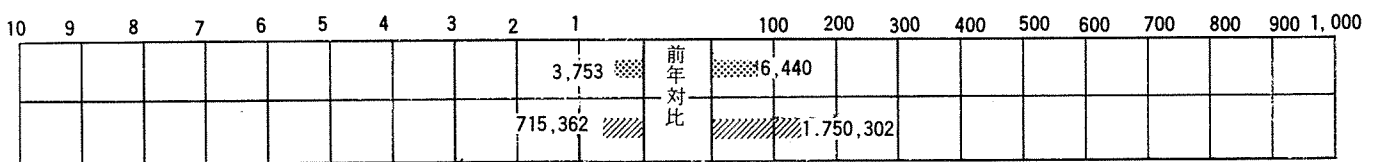
延面積: 千m²



棟数(萬棟)

全国許可統計総括

(延面積: 萬m²)



244.5