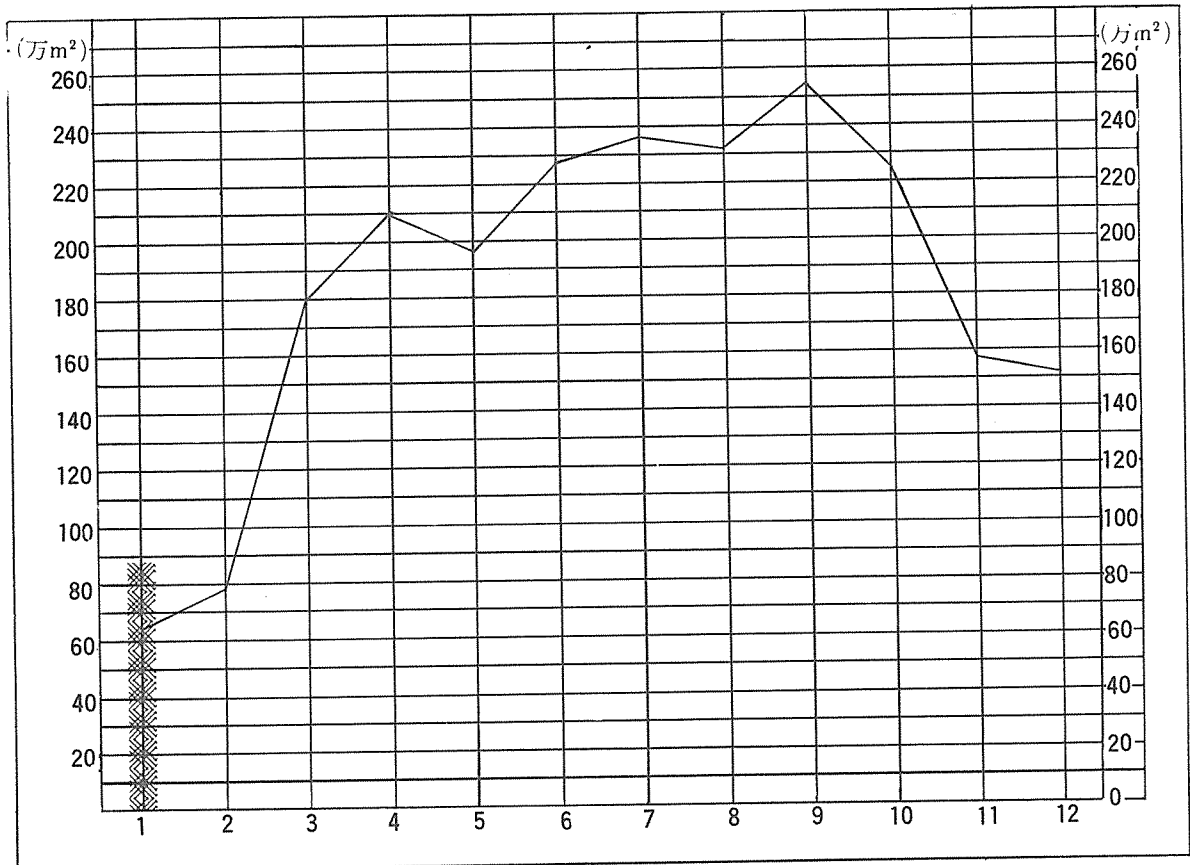


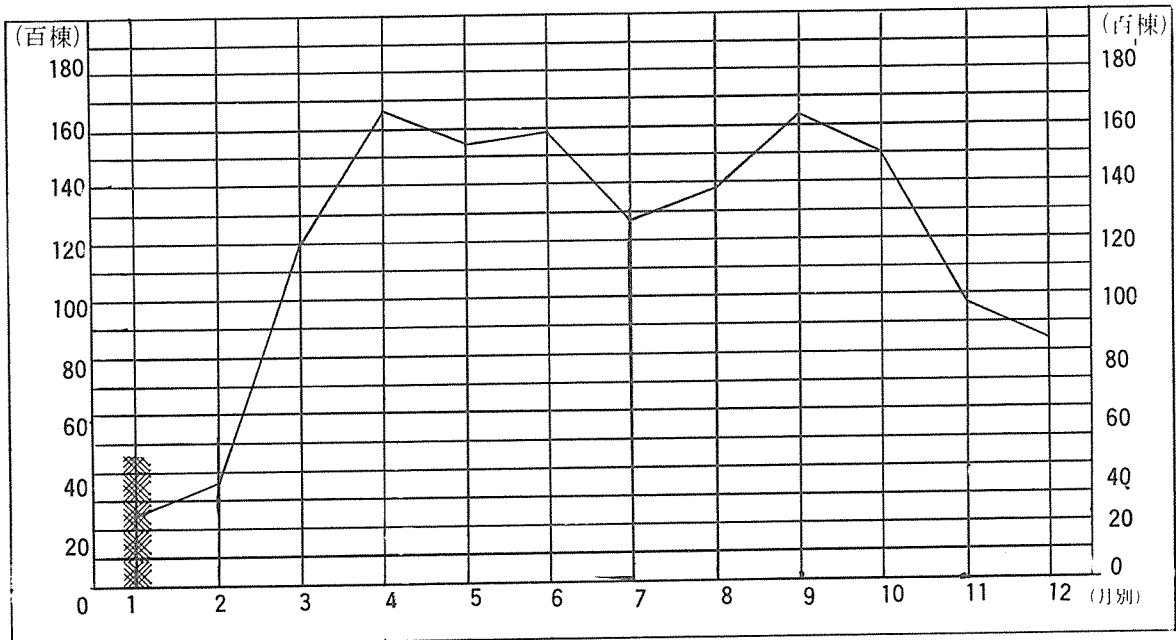
# 全国建築許可統計

(1978年1月分)

月別建築許可 (延面積) 統計



月別建築許可 (棟数) 統計

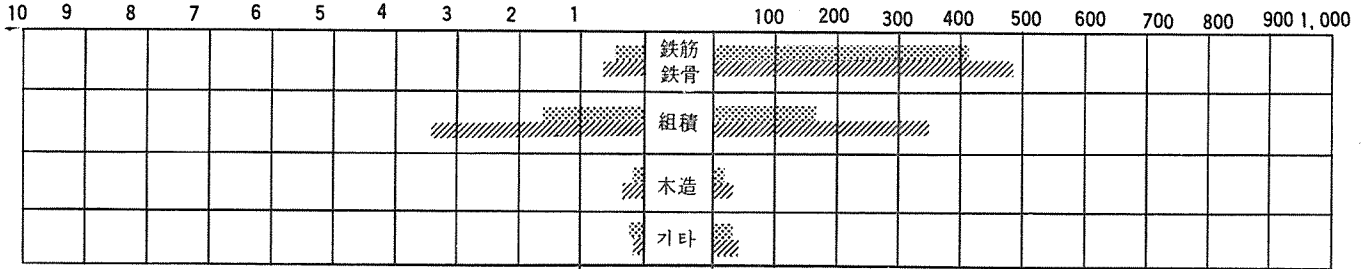


1977   
 1978 

棟数(千棟)

構造別許可統計

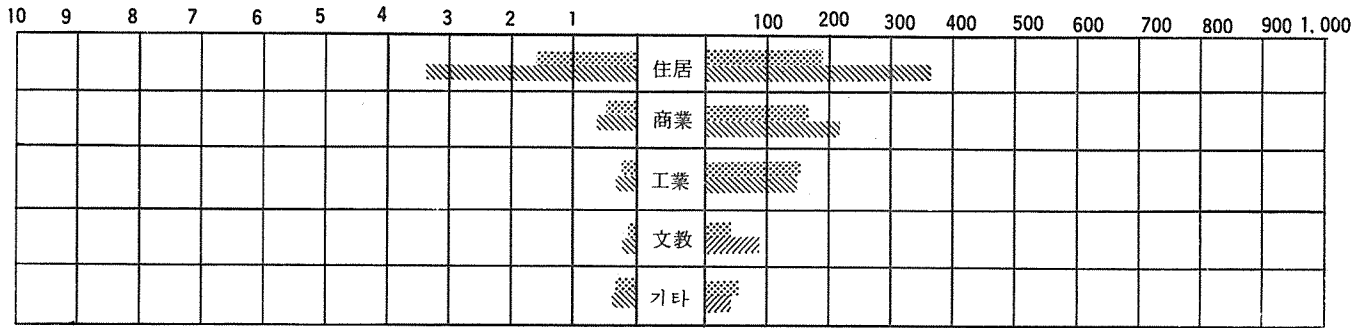
(延面積: 千m<sup>2</sup>)



棟数(千棟)

用途別許可統計

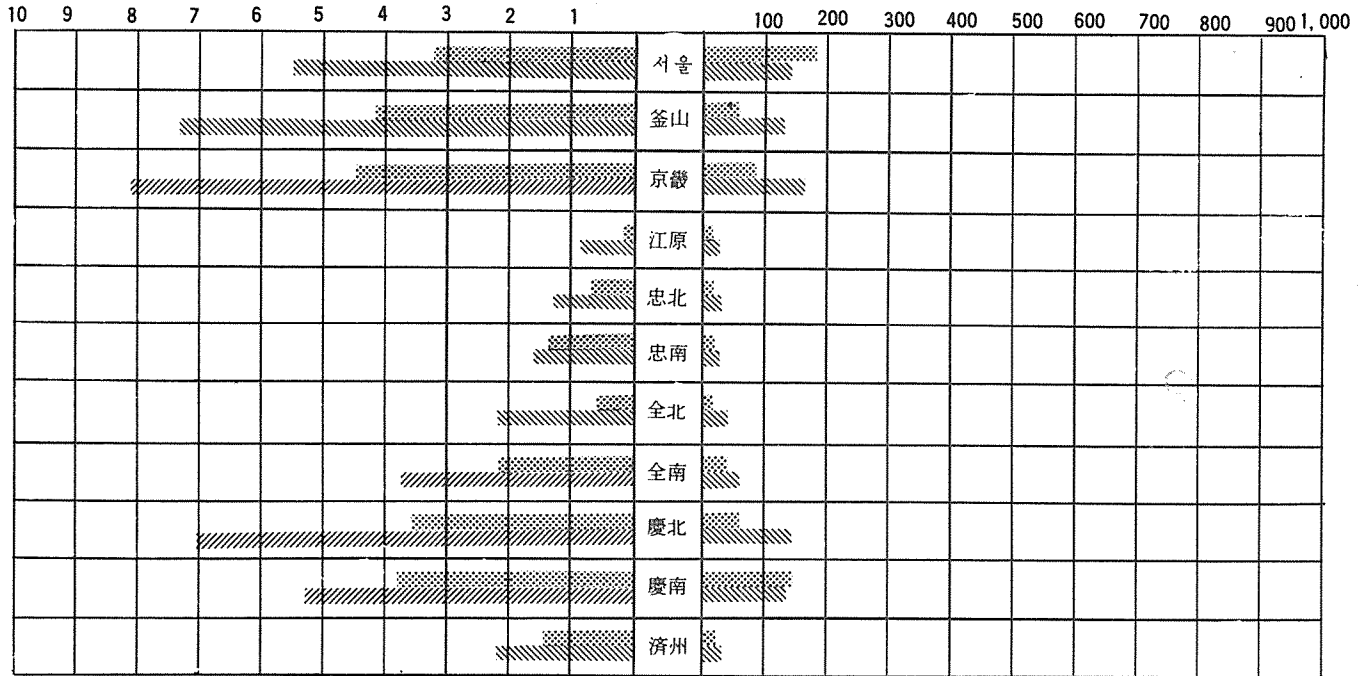
(延面積: 千m<sup>2</sup>)



棟数(千棟)

市道別許可統計

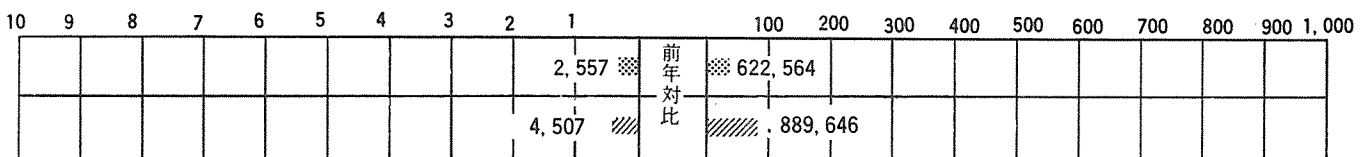
延面積: 千m<sup>2</sup>



棟数(萬棟)

全国許可統計總括

(延面積: 萬m<sup>2</sup>)



142.9%