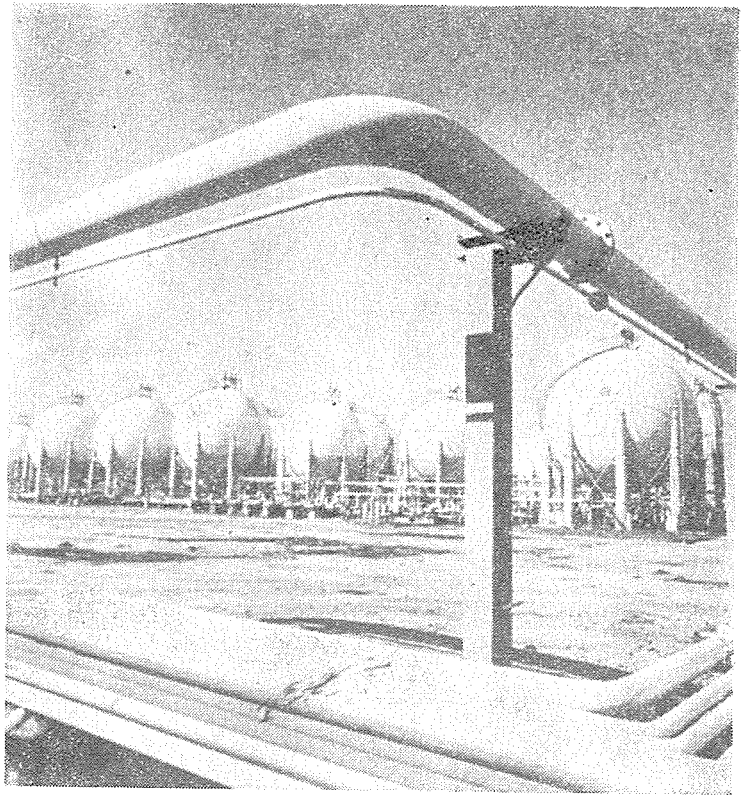


# 合成고무·天然고무의 長期需要豫測

— IISRP 年次總會報告 —

國際合成고무 生産者協會(IISRP)의 第19回 年次總會가 78年 4月3日~7日에 홍콩에서, 世界 19個國에서 49會員 約200名이 參席하여 開催되었다.

本年次總會에 報告된 合成고무 天然고무의 10年間需要豫測은 다음 表와 같다. 이 報告에 따르면 全世界가 消費하는 合成고무의 量이 10年後에는 現在의 8,175,000톤을 65.4%나 上廻하는 13,522,000톤에 達한다고 하며, 天然고무와의 比率 差도 現在의 68.2%에서 71.8%로 늘어날 것으로 豫測한다고 한다.



## 1. 合成고무 및 天然고무의 長期需要豫測 (世界)

(單位: 千噸, %)

品 種		年 度		對前年伸長率	1 9 7 8	1 9 8 3	1 9 8 8
		1 9 7 7					
自	S B R	3,469		8.9	3,499	4,229	5,077
	B R	869		18.1	877	1,069	1,282
	I R	220		8.9	251	369	458

由 圈	E	P	T	273	22.4	288	391	510
	C		R	273	1.1	278	337	382
	I	I	R	381	11.7	390	465	556
	N	B	R	180	5.3	184	223	274
	其 合 天 合	成 然 고	고 고 무 計	117 5,782 3,103 8,795	15.8 10.6 6.1 9.0	119 5,886 3,073 8,959	158 7,241 3,702 10,943	193 8,732 4,334 13,066
共 產 圈	合 天 合	成 然 고	고 고 무 計	2,393 804 3,197	6.5 4.7 6.0	2,562 824 3,386	3,557 884 4,441	4,790 968 5,758
	世 界	合 天 總 合	成 然 고 合 計	8,175 3,817 11,992 68.2	9.3 5.8 8.2 —	8,448 3,897 12,345 68.4	10,798 4,586 15,384 70.2	13,522 5,302 18,824 71.8
		合 成 고 무 化 率 (a/b)						

2. 合成고무의 地域(部會)別 長期需要豫測

(共産圈除外)

(單位：千噸)

部 會 別		年 度			
		1977	1978	1983	1988
北 美	合 天	2,647	2,616	3,124	3,534
	成 然 計	906	875	1,015	1,110
		3,553	3,491	4,139	4,644
유 럽	合 天	1,735	1,803	2,162	2,512
	成 然 計	1,098	1,144	1,318	1,490
		2,833	2,947	3,480	4,002
極 東	合 天	977	1,020	1,255	1,609
	成 然 計	833	869	1,096	1,342
		1,810	1,889	2,351	2,951
라 아 메 리 카	合 天	423	447	700	1,077
	成 然 計	176	185	273	392
		599	632	973	1,469
合 自 由 計 圈	合 天 合	5,782 3,013 8,795	5,886 3,073 8,959	7,241 3,702 10,943	8,732 4,334 13,066

(註) 北美：캐나다, 美國, 유럽：西歐, 아프리카, 中東  
極東：아시아, 오세아니아, 라틴아메리카：中南美

3. 昨年度合成 고무 生産, 出荷實績

(共産圈除外)

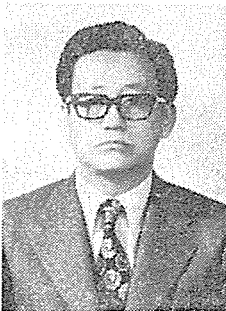
(單位: 千噸)

品種	項目			生産			出荷		
	1976	1977	對前年 伸張率	1976	1977	對前年 伸張率	1976	1977	對前年 伸張率
S B R	3,214	3,225	0.3	3,136	3,329	6.2			
B R	795	899	13.1	784	894	14.0			
I R	213	222	4.2	210	208	△1.0			
E P T	249	294	18.1	239	290	21.3			
C R	326	332	1.8	311	319	2.6			
I I R	348	403	15.8	353	386	9.3			
N B R	192	197	2.6	181	191	5.5			
其他計	76	88	15.8	77	89	15.6			
合計	5,413	5,660	4.6	5,291	5,706	7.8			

(註): 出荷의 需要豫測은 自由圈, 共産圈間의 流出入, 在庫 등의 關係로 一致하지 않음.



協 : 會 : 動 : 靜



韓國産 自轉車 타이어에 對한 美財務省의 덤핑稅 賦課豫備 決定과 關聯 78年 9月 30日 出國하였던 本會 沈奇澤 常務는 辯護士 및 大使館, 財務省當局者와 會同, 同豫備決定의 不當性을 抗議하고 疎明資料提出에 依한 再審議確約을 받았으며, 한편 E.C 本部에도 들러 '79年度 E.C 地域特惠關稅 適用品目 分類에 關한 協議를 마치고 10月 13日 歸國하였읍니다.