



地域社會開發에 적극 참여

大乳業(代表理事 林永大)의 1,200餘 任·職員들은 근면·자조·협동의 기치아래 一絲不亂한 팀웍과 總和體制로 공장 새마을 운동의 巨步를 내딛었다.

企業人和 근로자간의 家族意識을 바탕으로 한 工場새마을 운동은 안으로는 販賣目標의 초과달성과 工程改善을 통한 품질관리, 경비 절감등으로 생산성을 提高했고, 밖으로는 지역사회 개발에 적극 참여 지역 새마을 운동도 성공적으로 이끌었다.

새마을 정신운동

“기업풍토 개선으로 건전사회 구현”이라는 공장 새마을 운동의 이념으로 전사원은 月2회 새마을 조회때와 간부회의 석상에서 정신무장을 새롭게 하는 명상의 시간을 갖는다.

또 건전한 육체에 건전한 정신을 가질수 있다는 신념으로 매일아침 1km의 구보와 새마을 체조를 실시하고 새마을 구호와 건전가요를 제창한 후 상쾌한 마음으로 하루일과를 시작한다.

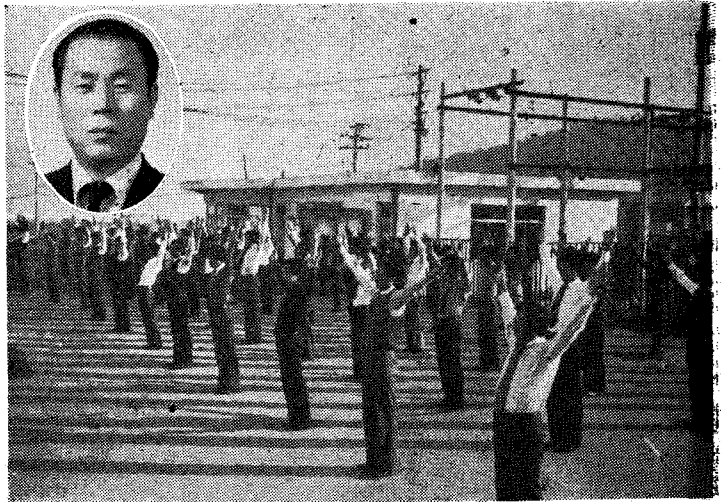
이러한 새마을 정신운동은 모든 종업원들도 하여금 미래에 대한 희망과 오늘의 일에 대한 보람을 안겨주어 어떠한 난관과 애로에 봉착하더라도 굳건히 전진할수 있는 원동력이 되고있음은 78년도 영업실적이 단적으로 나타내 주고 있다.

직업훈련소 및 직장교실의 운영과 적극적인 QC活動

대일유업 직업훈련소에서는 공장종업원의 취업알선을 목적으로 유희 노동력을 흡수 年 3個月동안 이론과 실제에 대한 교육을 시킨후 전부 대일유업에 취업시키고 있으며 근로여성

의 사회적응력과 교양함양을 위해 “배움의 길”이라는 직장교실을 운영, 충, 효, 예, 취미생활, 요리, 가족계획등 여성으로서 갖추어야 할 모든 분야에 대하여 매월 1회 2시간이상 교육을 시키고 있다.

또 QC活動에 있어서도 전사원의 품질관리 요원화와 추진자로 키우기 위하여. 품질관리에 대한 동기부여, 사고방식의 주지, 기초적인 통계의 현장 활용등을 주지시켜 작업현장에서의 문제점들을 하나하나 해결해나가 작업공정의 표준화에 의한 작업능률향상, 로스 방지 등에 의한 원가절감등 생산성 향상에 크게 기여하고 있다.



◇ 전직원들이 매일아침 조기체조를 실시하고 있다(원내는林永大사장 발표회를 갖고 있다.

/// 지역 새마을 운동에 적극 참여

/// 직장환경 정화와 자연보호 운동

매주 토요일 1시 전사원은 공장운동장에 집합하여 새마을 청소를 시작한다. 한주일 동안 어지러진 주위환경, 공장·본사 내외는 물론 인근 1km내의 미금면 일대를 맡맡히 청소한다.

지난 11월 5일에는 전국체육대회의 성화 점화지로 유명한 「마니산」 일대에 산악정화운동을 전개하여 2트럭분에 해당하는 쓰레기와 오물을 수거 처리했다.

자연보호 운동 뿐만 아니라 명랑하고 포근한 직장분위기를 위해 조경사업등 환경미화는 물론 옥내의 휴게실의 설치 축구장, 배구장, 탁구장, 식당, 목욕탕, 세탁소, 의무실 의료보험조합, 새마을금고, 새마을 매점 운영등 후생 복지시설에도 과감한 투자와 배려를 아끼지 않고있다.

또 빙그레 합창단은 건전가요의 보급에 앞장 설뿐 아니라 직장인의 정서 함양에도 한몫을 하고 있으며, 매월 1회 새마을 조회시간에

1. 새마을 낙농단지 조성과 낙농기술교육

국내 낙농업의 취약성을 구조적으로 개선하며 낙농진흥의 정부시책에 호응, 새마을 낙농단지를 조성하기 위해 젖소 1,200頭를 도입 경기, 강원일원의 새마을 낙농가에 입식시켰을 뿐 아니라 합리적인 목장운영과 낙농기술의 향상으로 양질의 원유생산과 낙농소득증대를 꾀하기 위해 춘성군(춘천시), 철원군, 홍천군, 화천군 일대를 순회, 낙농기술교육을 실시했다.

2. 자매결연 활동

불우한 이웃들에게 따뜻한 정을 나누어주기 위해, 기아일시 보호소인 협양원과 의정부소재 양노원 자혜원과 자매결연을 맺고, 매년 정기적으로 이들을 위문하고 의류·TV·음식등 정성을 담은 선물을 듬뿍 전하고 있으며, 불우아동 27명과 결연하여 이들에게 양육비와 교육비를 전담, 지원해주고 있다.

강원도 산골에서 재정이 없어 어려움을 겪

고 있는 조안 국민학교에 시설비를 전달, 교문을 건립하는 등 활발한 자매결연 활동을 벌이고 있다.

또, 불우 동료들에게도 성금을 거두어 주거나 문제를 해결해 주기도 하고 병마에 시달리는 동료의 치료비도 담당하는 등 불우 이웃 돕기에 적극 앞장서고 있다.

3. 지역사회 개발

도로가 없는 회사 주변에 도로를 개설하고 포장공사를 하는 일은 물론 도농리 인근에 교량을 건설 보수하고 농업용 수로에 석축공사, 농수로 보수 등 공장 인근 주민을 위해 할수 있는 일들은 매년 계속 사업으로 진행하고 있다.

또, 경기도 지역사회 개발과 도민들의 반공 의식 고취를 위한 경기도 반공회관의 건립에도 적극 참여했으며 인천에서 열린 제59회 전국체육대회를 도우는 체육진흥 기금도 쾌척하는 등 지역사회 발전에 미력이나마 힘이 되기 위하여 최선을 다하고 있다.

위와같이 매일유업 공장 새마을 운동의 위장을 보았다.

매일유업의 전종업원들이 매일 아침 외치는 “우리의 결의”는

1. 이익을 내자
2. 근검 절약하자
3. 성실히 일하자
4. 인화 단결하자 이다.

이러한 정신자세와 정신무장은 매일유업 발전의 초석이 되고 있다. 공정관리 합리화로 생산성 제고, 활발한 영업활동과 경비절감으로 이익제고, 이익의 사회환원 이러한 계속적인 순환이 바로 공장 새마을 운동의 결정체요, 조국 근대화의 길이라 믿는 매일유업의 전종업원은 일사불란한 팀·웍과 총화체제로 지금도 취지않고 일하고 있다.

〈빵상식〉 糖類



당(糖)은 빵이 만들어지는데 직접 영향을 주며 빵의 감미 조절에 관계되고 수용성이며, 이스트의 발효원으로 되고, 빵조직의 유함과 표현이 황금갈색의 색이 나고, 수분의 보지와 노화(老化) 억제에 도움이 된다.

내부분의 당(糖)은 맑은 결정형을 갖는다.

제빵과 관련이 있는 당류는

1. 소맥분중에 존재하는 당류,
2. 소맥분중의 당소에 의해서 전분에서 생성되는 maltose
3. 배합재료의 일부로서 생지에 첨가되는 당류 등이다.

재료배합에 쓰여지는 糖은 주로 사탕수수나 사탕무에서 만들어지는데 이것은 생지를 반죽하는 공정중에서 속히 전화(轉化)하고 포도당과 과당으로 분해된다.

빵 생지에 사용하는 당의 함유량이 높을 경우 생지중에는 미발효의 당이 남아, 빵을 부드럽게 하고 향을 주는 역할을 한다.

糖은 보통 2.5%까지의 사용에서 발효를 빨리하는데 공업 생산용에는 보통 3~5% 사용된다.

불탄서 빵에는 배합재료용의 糖은 0%이고, 식빵류는 3~4%, Roll 5~7%, 과자빵 10% 이상이다.

발효를 빨리하는 역할을 하는 자당도 생지배합중 10% 이상이 되면 점차로 발효를 억제하고 25% 이상일때 발효가 원만하게 된다.

제빵에 관련되는 설탕의 종류

1. 蔗糖—사탕수수에서 취한다.
2. 甜菜糖—사탕무에서 취한다.
3. 糖蜜—설탕을 만들 때 남게 되는 결정되지 않은 糖
4. 물엿(水飴)—수분 50%
5. 포도당—① 전분을 염산으로 분해하여 산당화 한 것
② 정제전분을 효소로 전화한 것
6. 蜂蜜—꿀, 꽃의 종류에 따라서 풍미가 다르다.
7. 麥芽糖—엿거름의 효소를 이용하여 전분을 당화하여 취한 것이다.