

電子技術 導入의 窓口

電子部品 및 器機

技術普及 · 試驗生産 · 研究開發 담당

지난 2일 財團法人 한국전자기술연구소(소장 吳鉉禕)가 KIST에서 張禮準상공부장관과 財界 및 技術界人士 20餘名이 참석 현판식을 가짐으로써 정식 발족을 보게되었다.

이날 장상공부장관은 오현위소장과 함께 현판을 건다음 研究所운영 계획에 관하여 설명을 들었다.

이 자리에서 동연구소 부소장 金晚震박사는 전자공업과 연관 전자부품 및 전자기기에 관한 연구개발 및 조사 시험을 수행할 것이며 시험생산을 통하여 量産化 및 技術普及에 기여할 것이라고 했다.

자금의 규모는 업체출연금 10억원과 정부출연금 41억원을 합한 51억원의 內資와 外資 1천2백28만8천달러를 합하여 총1백12억5천만원의 투입

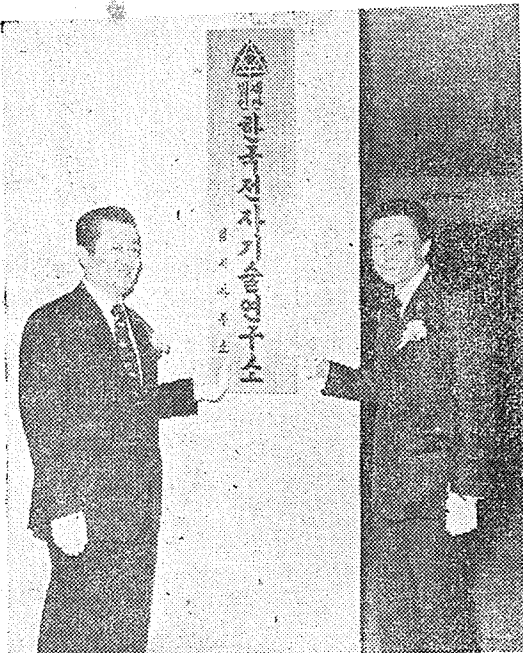
구미전자공단과 인접한 경상북도 칠곡군 일동면에 자리잡을 60만평의 반도체 및 컴퓨터공단 중앙에 건설되었으며 금년 4월에 착공 선진국의 최신 반도체 및 컴퓨터연구 시설을 갖추어 78년 6월에 완공을 본후 KIST에서 移動할 예정이라고 한다.

올해 1차 건설목표는 7억1천3백만원을 들여 유틸리티공장과 기숙사·아파트·기계실·제1연구동의 골조공사를 마치고 내년에 37억2천2백만원을 들여 마스크공장과 유틸리티시설을 완공하고 구미공단에 입주하는 政府主導育成工場인 12개의 반도체공장과 16개의 컴퓨터 및 연관 산업공장을 중점적으로 지원 육성시킬 방침이라한다

이 연구소의 기구는 마스크공장과 유틸리티공장을 공동운영하는 공장담당 부소장(지원사업부)과 MOS, BIPOLER 컴퓨터·응용기기등 4개부를 관장하는 연구담당부소장(개발사업부)을 두며 개발사업부는 4개부를 중심으로 연관제품의 개발 기술지도 및 정보제공·기술자훈련·해외기술자 초청 및 활용 등 기술도입의 창구역할을 담당하며, 지원사업부는 입주기업의 수익성과 국제경쟁력을 보장할 수 있는 기능을 담당할 것이라고 한다.

이 연구소는 81년까지 2백75명의 기간요원을 두고, 해외한국인과학자 30명, 외국전문가 26명 등 총 3백31명의 인원을 확보할 계획인데 올해엔 90명으로 확정 추진할 것이라고 한다.

이 연구소의 研究는 출연금에 의한 기본연구와 업체로부터의 受託연구로 나뉘며 IBRD자금



사진설명 : 2月 2日 KIST內 연구동에 설치된 한국 전자기술연구소 임시사무소 현판식 광경 張禮準 商工長官(左) 吳鉉禕 所長(右)

으로 70%씩 지원되는 개발비의 효율적인 활용을 위해 공동연구도 적극 추진키로 하고 있다.

또한 기술개발의 우선순위는 국내에서 대량으로 소모되고 있는 민생용 반도체부품인 Calculator-clock Analog IC 및 Tr 등을 속히 양산하여 수입대체를 할 것이며 다음은 전자교환기에 소요되는 반도체·컴퓨터·컴퓨터 주변장치·단발장치 및 Hybrid IC 등을 적극적으로 개발할 예정이다.

이어 마이크로프로세스를 이용한 미니 마이크로컴퓨터와 새로운 응용기기를 제작하는 씨스팀

을 구성하고 그 사용법을 개척하는 Software를 개발할 것이라 한다.

장기적인 계획은 태양전지 Picture phone 등 재료개발이 수반되는 분야는 서서히 기반을 닦아나갈 것이라고 한다.

이와연관하여 무엇보다도 중요한 것은 정부에서 철곡근 인동면을 반도체 및 컴퓨터공단으로 확정한 이상 앞으로 건설될 모든 연관업체들을 인동에 집중시켜야만 반도체육성이 성공할 수 있다는 것을 강조했다.

製 品 開 發 計 劃

區 分 部門別	內 容	
MOS部	CMOS OP Amp. CMOS Driver(2 ¹⁶) CMOS chip. CMOS alarm clock. CMOS watch circuit PMOS chip. CMOS calculator. 4K-RAM. CMOS logic circuits. 8-bit CPU. 8-digit Calculator (MOS LSI), 1024-bitRAM 8-digit Scientific Calculator, Address selector 12-digit Scientific Calculator, Hybrid IC	量産化
BIPOLAR部	BIPOLAR IC. 5-watt Audio Amp. Rectifier LED. Chroma circuit & other TV IC'S LCD. Touch Tone Receiver. Transistor. Microwave Tr. Metric converter. Silicon Solar Cell. linear IC. Digital IC. Crystal Oscillator & filter CCD Image Sensor. One chip Radio.	量産化
COMPUTER部	Microcomputer Minicomputer Peripheral Equipment (LP VKT, MAG-DISK.....) 단말장치 MODEM CPU & Control Unit Operator's Console	國産化
응용기기部	자동제어응용기기, μ -processor 응용기기, 교환기部品 전송기部品, 일반기기, Hybrid 응용기기	量産化