

★ 協會부속기관탐방 ①

## 서울 · 청계산업보건서비스 센터

서울·중구 을지로 6가 17-410  
동화시장 410호 ☎(25)8582

所長 趙 貞 植

청계천 동화시장 4층에 자리하고 있는 청계 산업보건 서비스 센터의 시초는 1971년 2월로 거슬러 올라간다.

청계천 주변에 밀집한 13개 시장상가내의 피복제조업소에 종사하는 영세근로자 약 1만명을 대상으로 노동청의 국고 보조아래 근로자 복지 의원을 개설한것이 그 시작이 되기 때문이다.

그뒤 적자운영으로 일시 중단의 위기도 맞았으나 1974년 2월에 노동청과 이곳 청계피복노동조합, 사업주대표 및 AAFLI 등이 합심하여 주로 이지역 근로자의 결핵관리사업을 시작함으로써 본 센터의 활동을 본궤도에 올려 놓았던 것이다.

그뒤 대한산업보건협회 산하 산업보건 전문기관으로 승격함과 동시에 이름도 오늘의 '청계 산업보건 서비스 센터'로 개칭된것인데 근로자들의 일반 및 특수 건강진단(직업병 진단)

을 비롯 환경 조사 등 명실공히 산업보건 사업을 전개함으로써 이지역 근로자들의 건강사업을 도맡게 된것이다.

이지역은 대체로 소수의 근로자에 의한 영세 사업장이 많기 때문에 대규모 사업장 처럼 산업보건관리자나 관리요원이 없고 따라서 여기 근무하는 근로자들의 건강과 작업환경 개선을 위한 시설과 요원이 없게 마련인데 말하자면 이 센터는 이들 영세기업 근로자들의 이런 일련의 건강관리를 도맡아 해 주는 일을 하는 것이다.

따라서 그 업무도 일반질환 진료 외에도 결

핵치료, 건강상담 및 가족계획 지도 등진료업무가 있고 작업환경조사나 정기건강진단 및 작업적성이나 인간공학적 조사지도에까지 다양한 보건서비스업무를 포함하고 있는 것이다.

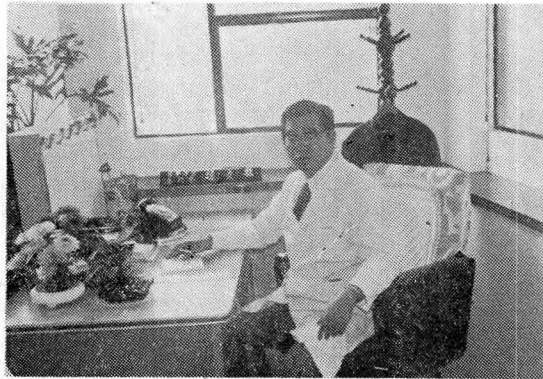
이 센터의 소장인 조정식 의학박사를 비롯 2명의 의사와 2명의 간호원 및 5명의 보조간호원을 포함 총 25명의 기사, 사무직등으로 잘 짜여져 이들 영세 근로자의 건강을 보호하는 일에 정진하고 있다.

이들의 활동은 표 1에서 나타난 것과같이 그 간 이루어온 사업실적으로도 잘알 수 있다.

특히 이 사업을 위해서 74년부터 AAFLI의 재정 및 시설 지원은 중요한 몫을 차지 하고 있으며 금년부터는 메라 출신부회에서도 결핵약품 구입을 위한 재정적 지원과 인적 지원에도 나서 본 센터 사업을 크게 도움고 있다.

시장상가에 즐비한 피복제조업체들은 그 환경이 대체로 불량할뿐 아니라 낮은 임금으로 일을 하는 실정이기 때문에 결핵유병율이 높고 기타 질환에도 그 이환율이 높기 때문에 이들에 대한 건강 보호는 경제적인 측면에서나 인도적인 측면에서 가장 뜻 있는 일이라 아니할 수 없다.

우선 그 규모에 있어서는 10인 이하의 사업체가 16%, 10인에서 15인이 38%이며 16인 이상이 46%로 대부분 영세 사업체이며 작업장의 규모로도 30평 이하가 전체의 95%를 점하고 있다. 또한 여성근로자가 80%이상이고 18세 미



◇ 所長 趙 貞 植

그 동안 노동청의 지원과 AAFLI나 메리놀  
신부회 등의 재정적, 인적 지원으로 그간 눈부  
시게 발전해 온 본 센터의 활동은 앞으로 더욱  
기대된다고 할 수 있다.

표 1. 연도별 사업실적

연도별	구분							
	합계	실비진료	건강진단	결핵치료	건강상담	무료진찰	환자이송	무료진료
1971	8,389	1,248	6,423	78	272	229		139
1972	14,734	2,837	8,335	196	1,168	1,063	1	1,134
1973	11,657	2,333	5,687	177	1,332	1,310	1	817
1974	17,891	1,439	15,297	456	199	176	1	323
1975	20,591	1,049	16,282	2,597	247	100	1	315
1976	17,819	645	15,728	1,045	164	152		85
계	91,081	9,551	67,752	4,549	3,382	3,030	4	2,813

만이 40%란 점등을 고려하면 이들을 위한 본 센터의 사업은 산업 보건 면에서 무엇보다 큰 의의가 있다고 할 수 있다.

그동안 노동청의 지원과 AAFLI나 메리놀 신부회등의 재정적, 인적 지원으로 그간 눈부시게 발전해온 본 센터의 활동은 앞으로 더욱 기대된다고 할수 있다.

따라서 금년에는 더욱 더 보건 서비스 사업과 진료사업을 확충하여 이들 근로자에게 큰 도움을 주겠다는 것이 소장 조박사의 포부다.

그리하여 금년에는 완벽한 건강진단 사업의에 작업장 환경개선지도와 보건교육, 그리고 질병예방을 위한 방역사업과 예방접종 사업까지도 확대 실시하리라 한다.

그외 기생충 관리 사업도 추가하고 특히 결핵환자의 관리에 만전을 기할 계획도 세우고



◇사진설명 : 가난하고 어려운 환경에서 일하는 근로자를 위하여 본센터는 활발히 일하고 있다.

있다.

더구나 금년 1월부터 정부가 실시하고 있는 의료보호 및 7월부터 실시하는 의료보험 사업과 보조를 맞추어 진료 시설을 확충하는 한편 청계상가 의료보험 조합을 구상중에 있다.

이 지역 근로자들의 건강상태와 의료 요구도

등을 좀더 정확히 파악코자 지금 약 5,000명을 표본대상으로 한 사회의학적 질문조사도 실시하고 있는데 이것이 끝나면 보다 구체적인 계획으로 이들 근로자의 건강관리 사업에 임하게 되리라 한다.

가난하고 어려운 환경에서 일하는 근로자를 위해 만반의 준비를 갖추고 있는 청계 산업보건서비스 센터의 금년도 활동을 크게 기대해 보는 것이다. ●