

大苞山 道立公園 誕生

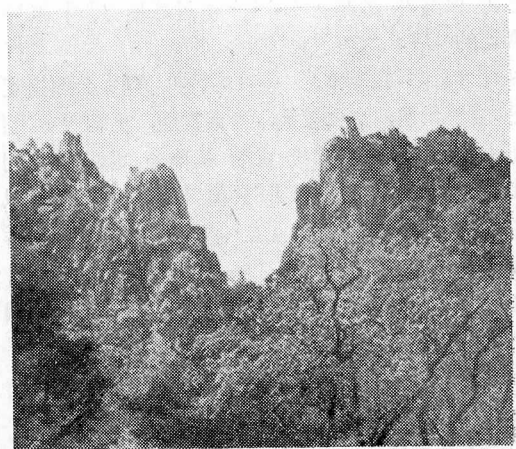
1977年 3月 2日 開催된 第15次 國立公園審議會는 全羅北道가 提案한 大苞山道立公園指定案을 審議하고 自然景觀美가 秀麗한 山岳風景地로서 保護管理의 必要性이 認定되는 大苞山地域을 道立公園으로 議決하였고 建設部는 우리나라 11번째의 道立公園으로 指定公告하였다. —編輯者—

全羅北道 完州郡 雲川面에 있는 大苞山은 海拔 875m로 그 地域의 高峰으로서 自然風致가 아름다워 옛부터 湖南의 金剛山이라 불려온 名山이다.

經緯度上의 位置는 東經 127°21'43''~127°15'4'', 北緯 36°03'55''~36°07'40''間에 자리잡고 있으며 原始林地帶로서 山林이 잘 保全된 706.9m의 天登山까지를 包含하고 있다. 交通體系上 主要地點과의 距離는 全州에서 502km 論山과 大田에서 各 46.1km, 서울에서는 276.8km로서 大田을 起點으로 할때 德裕山, 內藏山, 俗離山, 邊山, 母岳山等 隣近 國·道立公園의 中心 地點에 位置하여 餘暇空間 地域으로서의 秩序確立에 有利한 立地의 與件을 갖추고 있다.

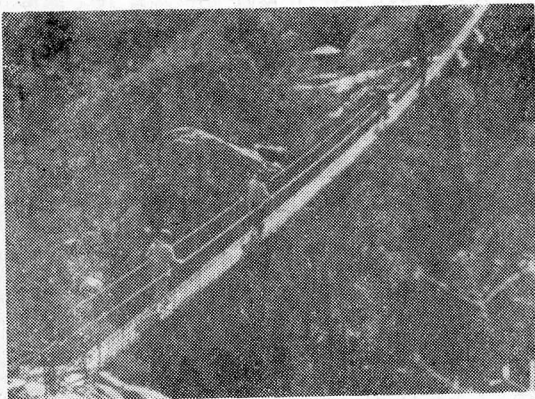
自然景觀地로서의 特徵은 岩壁을 形成한 奇岩 斷崖가 降起侵蝕 現狀의 反復으로 마치 한폭의 돌벼풍을 펼쳐놓은듯 美的 調和를 이루었고 溪

谷의 맑은 溪流와 울창한 山林이 季節的인 景觀變化를 卓越하게 하는等 絶勝을 이루는 곳이 많다. 特히 大苞山과 天登山의 境界를 이루는 玉溪洞 溪谷의 아름다운 自然美는 우리나라의 深山窮谷으로 잘 알려진 茂朱九千洞溪谷을 彷彿케 할만큼 600m間에 펼쳐지는 壯觀이 佳景이며 景觀要素가 豊富多樣하여 大山의 雄姿美와 絶倫한 絶勝을 이룬다.



〈龍朱골의 奇岩怪石〉

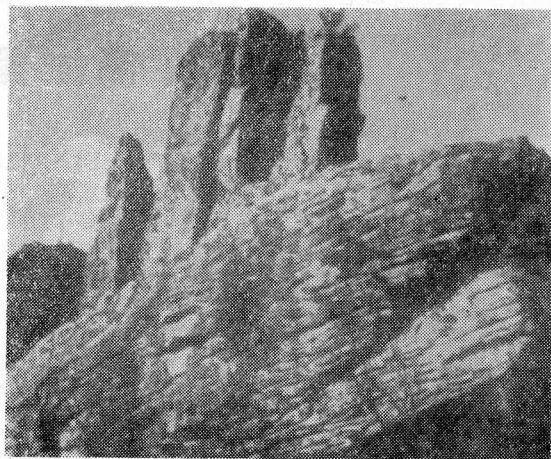
公園面積은 38.1km²로서 規模가 작은 便이나 自然神秘의 創造物을 陣列해 놓은 듯한 光景이 異彩로와 探訪客의 審美感을 높히는데 不足함이 없는 自然風景地이다. 面積이 狹少하고 規模가 작운데다가 岩壁이 發達된 山岳이다. 急傾斜를 이루는 地形條件을 維持하고 있어 探訪利用體系가 多樣하게 形成되지 못한 缺點을 갖고 있으나 視界眺望이 良好하여 探勝과 自然觀察에 快適感을 안겨주는 곳이다. 現在의 利用코스는 錦江



〈金剛줄다리〉

溪谷을 따라 大苞山 마천대를 오르는 路線이 中心이 되며 錦江구름다리를 통한 單一 코—스가 다듬어진 程度로 利用이 편중되어 있는 狀態이다.

道立公園指定과 함께 大苞山의 마천대에서 서쪽稜線을 따라 奇岩絶境이 發達된 景觀地帶를 觀察하고 海東溪谷을 徑由하여 玉溪洞溪谷을 通過, 原始林이 잘 保存된 天登山까지 連結할 수 있는 廣域利用 體系를 立案하고 있다.



〈三仙岩〉

있어 앞으로 自然探勝과 野外「리크레이션」을 兼한 道立公園의 面貌가 갖추어지게 된다.

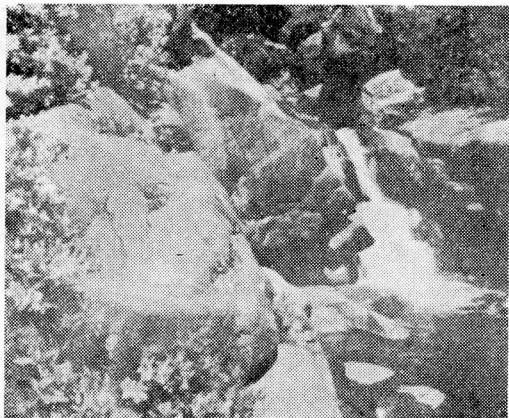
公園資源의 保護와 利用行爲의 規制로 保護管理目的을 合理的으로 達成하기 위해서 土地利用의 用途區域設定과 公園保護區域을 設定할 豫定이다.

公園保護區域으로 選定된 地域은 大苞山을 主軸으로 左右稜線의 公園境界에서 海拔 200~400m에 이르는 五臺山, 太古寺, 월성봉, 바람산等 17.7km²의 面積이며 公園區域에 準하여 利用行爲가 規制되고 保護管理된다.

이와같이 大苞山의 道立公園으로 指定되게 됨으로서 1967年 12月 29日 智異山國立公園指定以後 10餘年の 歷史를 쌓아오면서 12個의 國立公園과 11個의 道立公園이 確保되어 國土面積 約 98,758km² 2.69%인 2656.1km²가 自然公園으로서 管理되게 된 셈이다.

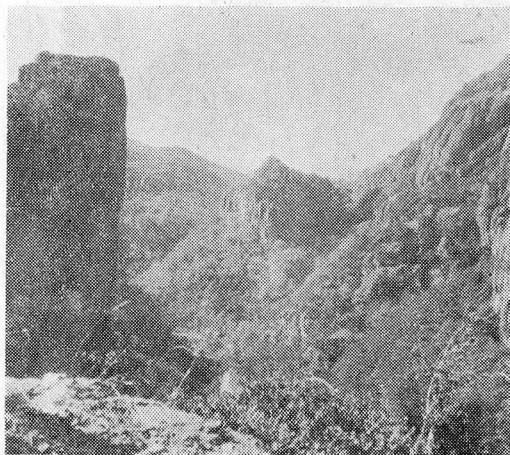
公園利用의 便宜와 資源保護를 위한 集團施設 豫定地로 國道邊에 位置하면서 既存의 聚落이 形成되어 平村地區를 選定 開發할 豫정이다.

이 지역은 북쪽의 背山(大苞山)을 背景으로써 位置하며 比較的 平坦한 便이며 國道를 中心으로 하여 分離된 大苞山과 天登山地域을 가장 近接하여 連結시킬 수 있는 有利한 位置이며 大苞山 地域에서 唯一하게 表面水를 確保하고 있는 長點을 가지고 있다.



〈金剛溪谷〉

또한 進入 據點地로는 平村地域, 수락地域, 안심地域을 選定하고 大單位 集團施設 立地로는 平村地域을 開發하게 되며 利用便宜와 安全 및 管理의 効率化를 위한 體系의 開發을 構想하고



〈龍朱溪谷〉