

# 會務報告 · 會員動靜 · 會務報告 · 會員動靜 · 會務報告

## 第一回 水道 심포지움

第一回 水道「심포지움」을 盛大히 마칠수 있겠  
금 贊助金を 보내주신 아래 會員께 이 欄을 通  
하여 다시한번 感謝의 말씀을 드립니다. (가, 나,  
다 順)

東洋鐵管工業株式会社	300,000원
株式会社 釜山파이프	300,000원
瑞光工作株式会社	100,000원
株式会社 聯合機械	300,000원
韓國水機株式会社	100,000원
永進鑄鐵管工業株式会社	500,000원
韓國PVC管協會	200,000원

### 新入會員

새로 協會에 加入한 新人 會員을 환영하며 會  
員 여러분께 紹介 합니다.

#### 〈個人會員〉

車相伯 建設部忠南國土管理庁河川課 電話  
大田 3-9475  
崔景瑾 又大技術團 常務理事 電話 25-7228  
韓奎喆 蔚山市庁都市課長 電話 2-8201~9  
孫泰永 高麗綜合技術公社 專務理事  
電話 : 73 - 4991~3

#### 〈企業體 會員〉

#### 永進鑄鐵工業株式会社

代表理事 社長 白 大 興  
本社 · 工場 群山市 葺財洞145番地  
電話 3601, 3614, 5062, 6506

서울事務所 서울特別市 中區 水標洞47의 1  
電話 (21) 9563 · (21) 8677  
大邱出張所 大邱市 中區 太平路2 街21番地  
電話 (22) 0025 · (22) 0026

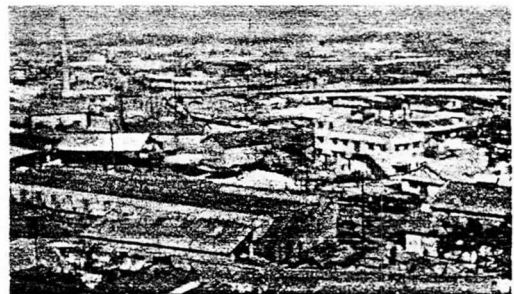
## 沿 革

- 1945年 5月 群山市葺財洞에 大體鑄造工業社  
를 創立하여 工作機械 및 上水道  
用 異型管 制水弁을 生産
- 1958年 4月 群山市葺財洞에 移轉 永眞工業  
社로 改稱, 上水道 鑄鐵管 80mm,  
100mm를 生産
- 1965年 9月 400坪 鐵筋콘크리트 建물을 增  
築하여 上水道用 遠心力 鑄鐵管  
製造機 200mm, 250mm 2台 增設.
- 1970年 10月 永進鑄鐵工業株式會社로 改稱,
- 1971年 4月 遠心力砂型鑄鐵管 製造機 3台  
를 增設 300mm 鑄鐵管 生産
- 1977年 1月 KS表示許可獲得 (KSD 4306,  
4309)

工場 敷地 3,500坪, 從業員數 280名

#### 營 業 品 目

1. 遠心力 鑄鐵管
2. 異型管
3. 弁 類
4. 大型鑄物, 各種 機械鑄物, 一般鑄物, 船  
舶機關部分品
5. 증기술, 大型釜



工場全景

# 會務報告 · 會員動靜 · 會務報告 · 會員動靜 · 會務報告

## 道林鑄物工業株式會社

代表理事 朴 祐 燁  
 本社 및 工場 서울特別市 永登浦區 新道林洞  
 324-6  
 電話 : (62) 7565 · (62) 1793

### 沿 革

1969年 1月 1日 道林鑄物工業社 設立  
 1975年 4月 21日 道林鑄物工業株式會社로 改稱  
 工場敷地 約 4,000坪, 建坪 約 600坪으로 從  
 業員 70名과 遠心鑄造機 80 ~ 300mm까지 8台를  
 保有.

### 營業品目

鉛조인트 直管	異型管
메카니칼 조인트直管	制水밸브
고무링特許 直管	



## 會員動靜

## 世洋機械工業株式會社

本會 會員인 世洋機械工業株式會社 (金秉烈)  
 는 事務室을 새로 移轉하였으며 電話番号는 從  
 前과 同一하다. 새로 移轉한 事務室의 住所는  
 다음과 같다.

서울特別市 中區 仁峴洞 1街101의 8 근화빌  
 딩201号室 (明寶劇場옆)

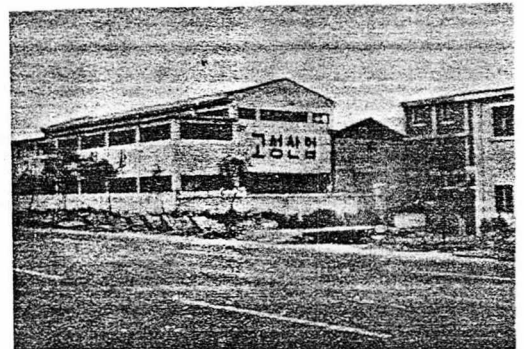
## 固城產業社

本會 會員으로 釜山에 所在하는 固城產業社  
 (代表 鄭順泰)는 그간 工場의 施設 擴張을 위하  
 여 努力한 結果 77年 8月 8日 新築工場을 完成  
 移轉하였다. 새 工場의 規模는 敷地 1,300坪,  
 建坪 800余坪으로 從業員數 80余名이다.

本社 및 工場 : 釜山市 釜山鎭區 甘田洞503의 5  
 電話 : (9) 5753 · 5754  
 下 端 工 場 : 釜山市 西區 下 端 洞 785의 3  
 電話 : (42) 0230, (42) 1963

### 生產品目

制水弁類 75<sup>mm</sup>~1,350<sup>mm</sup> (手動式, 電動式)  
 바다후라이밸브 (電動式, 手動式, 水圧式)  
 完閉式逆止弁  
 制水弁 (開閉表示, 띠받침大型 特許品)  
 伸縮管 (양악伸縮管 수삽伸縮管)  
 管内不純物 濾過裝置管  
 消火栓, 排氣弁, 후도弁, 異型管 (鑄鐵, 鋼管),  
 플랜지接管用 박킹 其他,



工場全景