

意志의 齒科人

朴 三 烈 先生님



齒科醫學界의 當面課題, 이것은 한마디로 모든 사람들로부터 尊敬받는 齒科醫師가 되어야 하며 이것은 우리들의 當面課題라 아니할 수 없다.

서울 中區 新堂4洞에서 朴齒科醫院을 開設하고 있는 朴三烈先生은 모든 私財를 投入 「은혜원」이란 孤兒院을 經營하고 있다.

社會로부터 尊敬을 받기 爲해서가 아니라 또한 어떤 野心을 가지고 孤兒院을 運營하는 것은 너무도 아니다.

어떻든 各界의 救護品이나 타먹고 自己배를 불리든 過去風의 孤兒院 經營과는 그 概念이 全然 다르다.

지금 “은혜원”이란 孤兒院은 超 現代式建物과 施設로 收容된 院兒에게는 하나의 樂園을 이루고 있으며 他的 도움이 全然 없이 完全히 自力으로서 한사람의 孤兒라도 훌륭한 社會의 役軍을 輩出하기에 東奔西走하고 있다.

意志의 齒科人 朴三烈 先生은 지금도 朴齒科에서의 收入의 거의를 京畿道 始興郡 秀岩面 論谷里 所在「은혜원」에 쏟고 있는 것이다.



東盛齒科技工所

代 表 趙 煥 東

서울 종로구 낙원동 236

(73) 0474 (72) 9712

意志의 齒科人 意志의 齒科人 意志의 齒科人 意志의

海軍大領 出身의 齒科醫師 朴三烈 先生은 自己의 所有인 京畿道 始興郡 秀岩面 論谷里所在 約 10,000餘坪 에다 建坪 200餘坪, 豚舍 250坪을 建設, 院兒들을 收容 하고 있다. 2층 鐵筋콘크리트에다 現代式施設을 가춘 은혜원은 京畿道에서는 第1가는 施設로 自負하고 있다.

여기서 어제까지 淨浪兒로서 거리를 헤메든 院兒들은 마음껏 뛰고 배우고 來日의 이나라 役軍으로서 社會進出의 꿈을 키워나가고 있다.

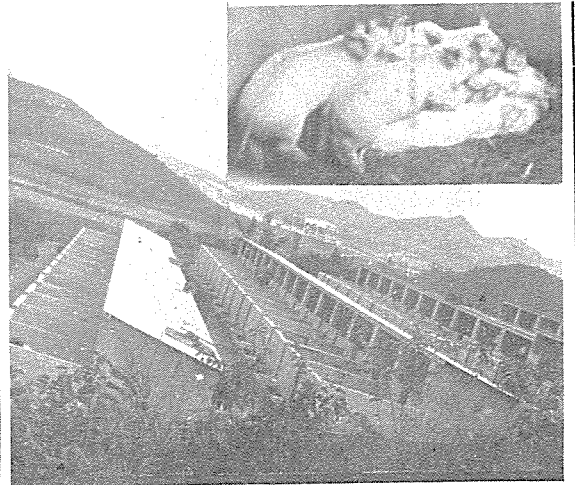
一旦 入所한 院兒들에게는 孤兒院으로서는 過分할 程度의 給食은 勿論, 間食까지 支給되고 있으며 寢室을 마련 이들을 뒷바라지하고 있다.

一人一技主義가 意志의 齒科人 朴三烈先生의 目標이다.

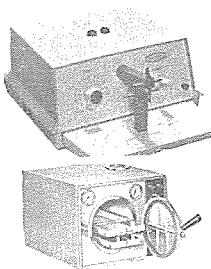
豚舍를 250餘坪이나 세운것도 家畜을 飼食할 줄알고 는 말을 갈줄아는 營農技術을 익혀 社會進出後 獨立할



「은혜원 원아」保母이신 宋先生과 함께, 高아원원아로서 이렇게 밝고 活潑한 모습은 正성드린 朴삼열 선생의 의지를 應變해주고 있다.



營農기술과 자동차 정비기술을 익혀 내일의 밝은 前景을 攄뵙안고 있다. 돈사와 밭에서 일하는 원생.



美国 Unitek Co.

矯正器具 및 材料一切 具備
Multi-Welder

S. S. White Dental Co.

Auto-Claves
For Steam and Dry
Sterilization

三井齒科商社

柳盛雄·劉永奭

서울 中區 忠武路 1街 24-20
(777) 3468·4288

美国·西独·日本地域의
優秀한 齒科器材類,
直輸入販賣

德成交易商事

代表 金 德 俊

서울 中區 忠武路 1가 24-20
777-4288·3468

수 있는 契機를 마련하기 爲해서이다.

200餘坪의 本建物內에는 自動車技術教育場이 있다.

各種 車輛(코로나, 코티나, 쥘車)을 購入, 優秀한 講師를 招聘 自動車 技術을 익히고 있다. II級技能士의 目標을 設定하고 꾸준히 그리고 熱心히 배우고 있는 것이다.

社會事業系統이나 어떤데에도 援助를 提議해 본적이 全혀 없다는 意志의 齒科人 朴三烈 先生은「孤兒院運營을 기화로 營利를 目的으로 한다는 誤解가 뒤따를까 보아서 사양하고 있다고 말씀하신다.

서울 新堂洞에 所在한 朴齒科醫院의 施設은 舊態依然할 뿐이다. 그러나 이 오래된 朴齒科醫院에서는 너무나 엄청난 社會事業을 實行하고 있음을 생각할때 이「은혜원」運營에 얼마나 큰 情熱을 쏟고 있는지 알수가 있다.

齒科醫師로서 얼마든지 豊饒할 수 있는 生活을 할 수 있는데도 百事를 犧牲해 가면서 人生을 불사르는 朴先生님께 그 動機를 물은 訪問子에게

「先代부터 慈善事業을 좋아해서 그 影響을 받은것 같고 다른 어떤 社會事業보다는 거리를 헤메는, 社會에서의 脫落直前に 淨浪兒를 善導, 社會의 正常的인 一員으로 輩出시켜야 겠다는 것이 動機라면 動機일것」이라고 말씀하신다. 거리의 淨浪兒를 보면 불쌍해서 볼 수가 없단다.

齒科醫學界에도 이런 意志를 담은 會員이 있다는 것은 큰 자랑이라고 하지 않을 수 없다.

은혜원 運營에 隘路가 있다면…… 隘路가 너무 많다. 養豚에서 獨立採算이 되지 않아 飼料供給과 자라는 아이들이라 間食을 주어야 하는데 이것은 教會系統에서 더러 더러 보태주는 形便이다.

年 300萬원 程度投入되어야 運用이된다는 그 苦衷은 가히 짐작이 간다.

自身은 理事長이고 院長은 서울 基督敎 聯合會 副會長이신 夫人 李英淑女士이다.

齒科醫學界의 자랑, 意志의 齒科人 朴三烈先生님 앞 날에는 오로지 榮光만이 있을 것이다.



보사부 부녀 아동국장께서 은혜원 낙성식장에서 격려를 하고있다.



생존시 이윤영선생께서도 은혜원 낙성식에 참석 하렸다.

興 安 齒 材 商 社

代表 尹 正 權

서울特別市 中区 南大門路 5 街 20 - 1
(청송빌딩 308호 · 지원다방 3 층)

22 - 6213