

養鷄振興施策 Policy for Promoting Poultry Industry in Korea

金 康 植

Kang Sik Kim

農水産部畜産局長

Director of Livestock Bureau, M. A. F.

目 次

1. 養鷄現況과 問題点	7
2. 養鷄振興对策	14
○需要斗 生産目標	
○施策方向	
○細部施策推進計劃	
3. 鷄肉, 鷄卵需給計劃	15
4. 養鷄増殖計劃	15

1. 養鷄現況과 問題点

가. 養鷄飼育現況

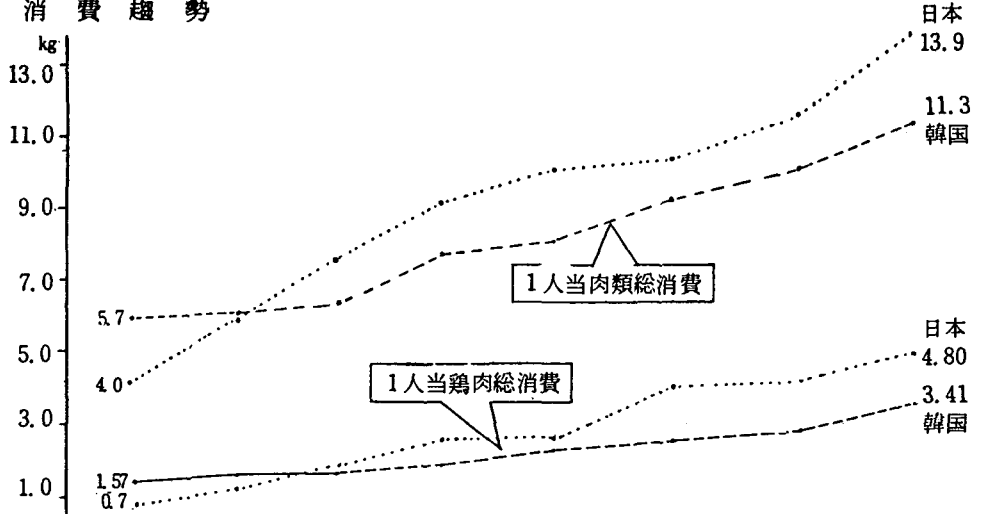
(単位: 1,000)

区 分	年 度 別	60	67	71	72	73	74	75	76
飼育農家戸数		1,211	1,293	1,110	1,045	1,004	1,002	1,094	1,236
飼育頭数		12,030	17,079	25,903	24,537	23,071	18,814	20,939	26,283
戸当飼育規模(首)		9.9	13.2	23.3	23.5	23.0	18.8	19.1	21.3

나. 鷄肉 및 鷄卵消費現況

区 分	年 度 別	71	72	73	74	75	76
鷄 肉	總量(M/T)	49,997	54,266	51,801	53,269	55,594	59,888
	1人当(kg)	1.54	1.68	1.58	1.60	1.58	1.67
鷄 卵	總量(百万個)	2,536	2,790	2,500	2,755	2,896	3,048
	1人当(個)	76	86	76	83	82	85

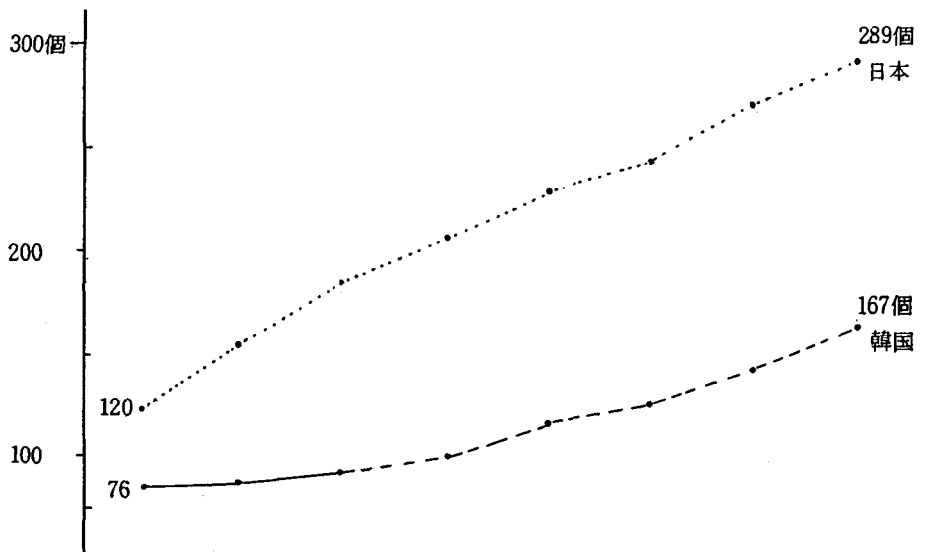
(1) 鶏肉消費趨勢



区分		所得	400 \$	500	700	850	1,000	1,150	1,300	1,500
韓国	年度消費量	(1973)	5.7kg	(1975)6.4	(1976)6.8	(1977)7.6	(1978)8.3	(1979)9.2	(1980)10.2	(1981)11.3
	1人当鶏肉		1.57kg	1.58	1.67	1.95	2.24	2.58	2.97	3.41
日本	年度消費量	(1960)	4.0kg	(1962)6.3	(1964)7.4	(1966)9.3	(1967)10.1	(1968)10.3	(1969)11.6	(1970)13.9
	1人当鶏肉		0.7kg	1.27	1.87	2.50	2.99	3.9	4.10	4.80

* 鶏肉年間消費増加 15%値引.

(2) 鶏卵消費趨勢

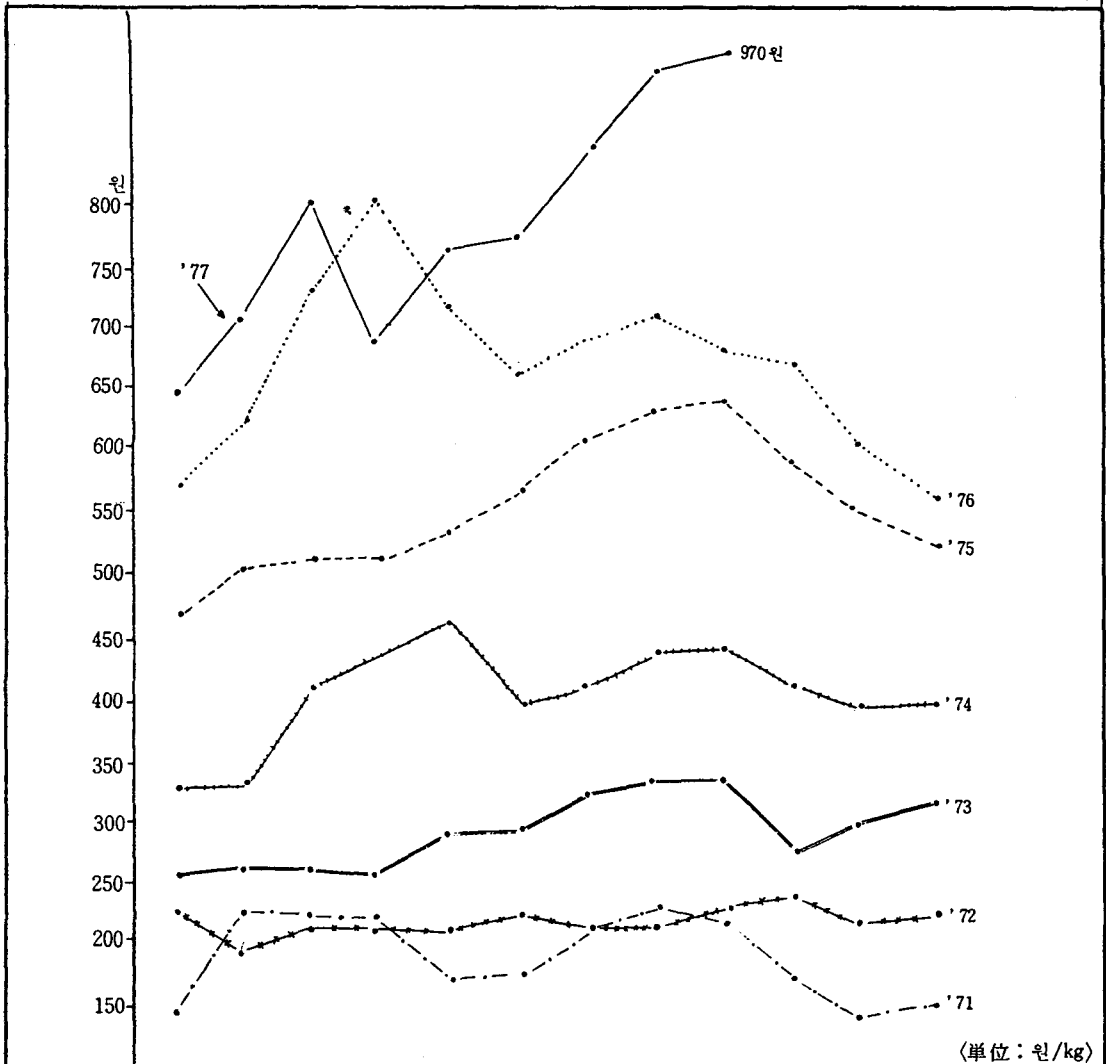


区分		所得	400 \$	500	700	850	1,000	1,150	1,300	1,500
韓国	1人当鶏卵消費	(1973)	76個	(1975)82	(1976)85	(1977)97	(1978)111	(1979)127	(1980)146	(1981)167
日本	"	(1960)	120	(1962)154	(1964)184	(1966)203	(1967)233	(1968)244	(1969)272	(1970)289

다. 養鷄産物價格動向

(1) 肉鷄(브로일러)價格

('71~'77.9)

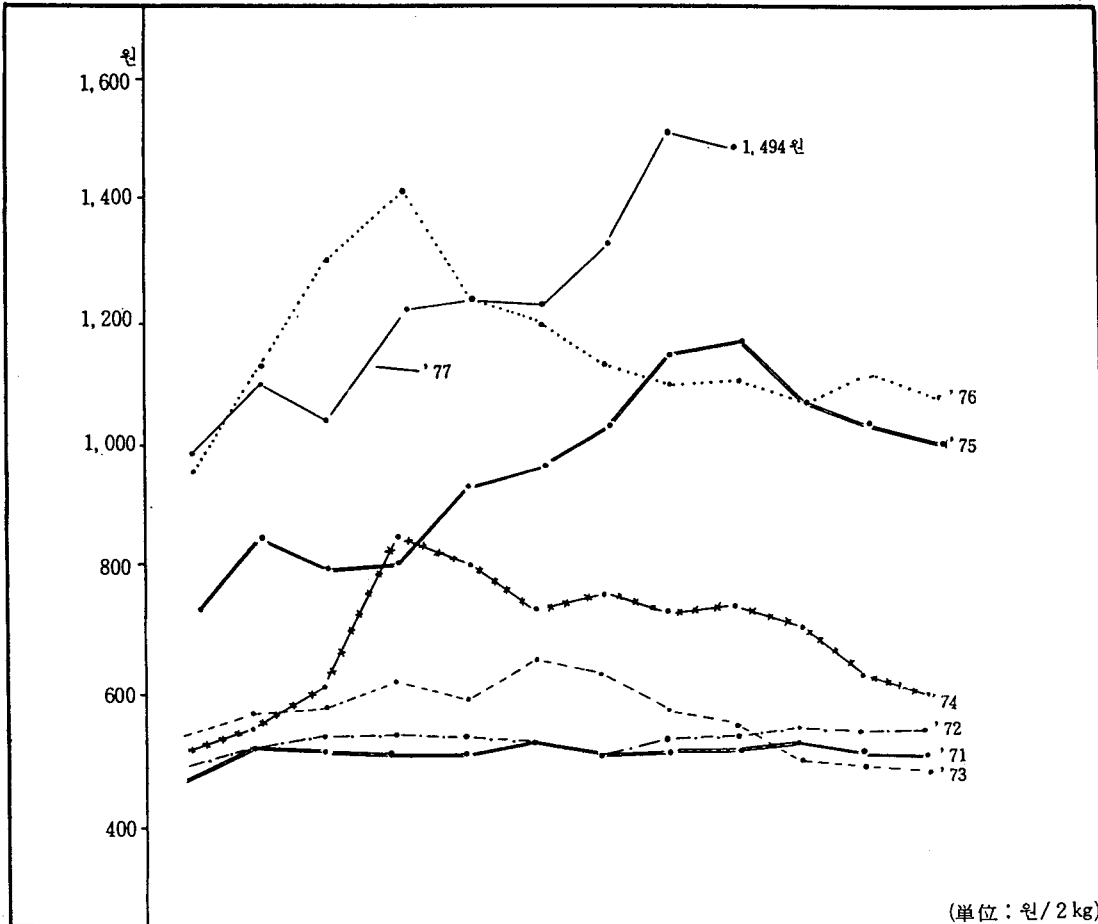


(單位：원/kg)

年度別 \ 月別	1	2	3	4	5	6	7	8	9	10	11	12	平均	年間 上昇率
'71	224	196	215	215	210	215	210	230	220	170	140	150	199	%
'72	143	224	226	221	171	175	210	229	229	238	207	215	201	100.7
'73	252	261	256	254	287	293	321	331	331	276	294	314	289	143.0
'74	332	337	410	516	461	395	406	438	439	415	394	397	412	142.4
'75	469	504	508	515	545	571	611	641	643	595	556	533	558	135.4
'76	574	674	737	805	725	665	696	711	682	630	613	567	673	120.6
'77	649	704	800	690	758	761	850	950	970					

(2) 廢鷄價格

('71~'77.9)

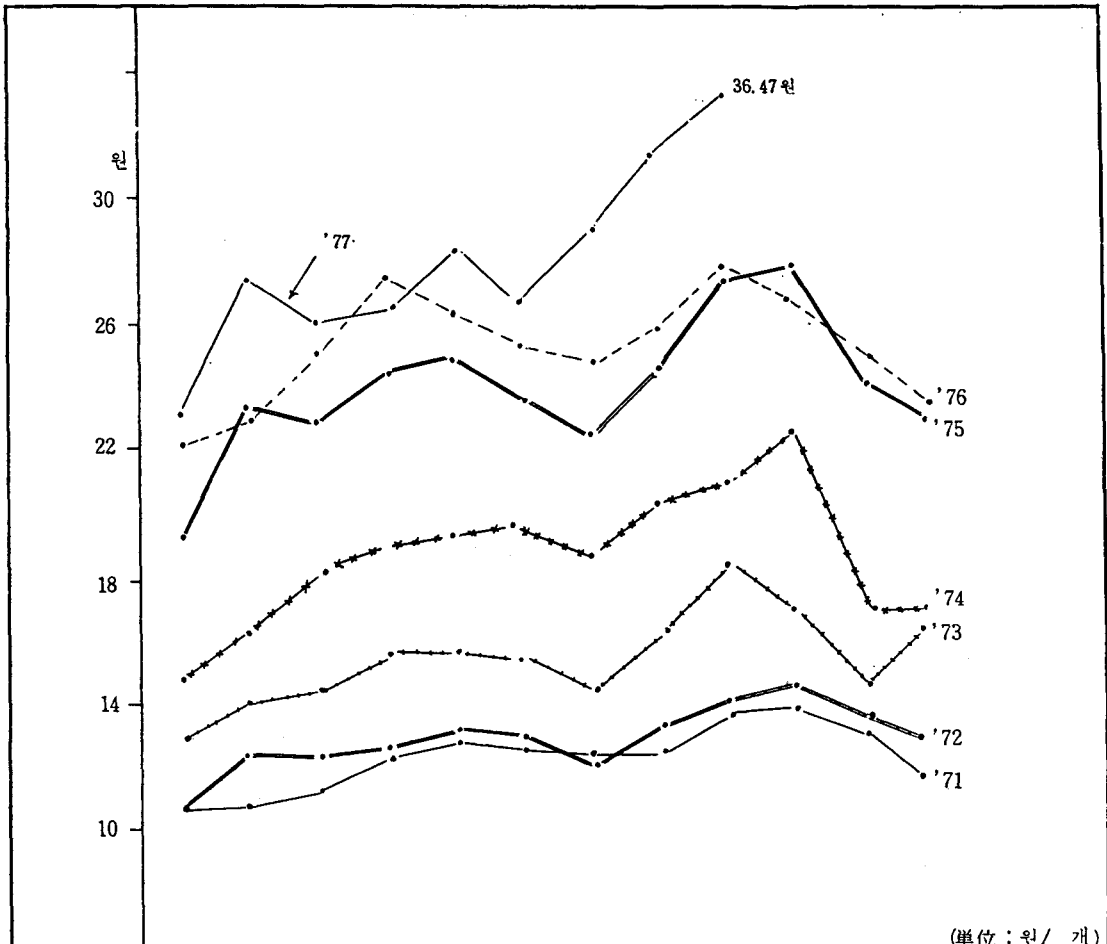


(單位：元 / 2 kg)

年度別 \ 月別	1	2	3	4	5	6	7	8	9	10	11	12	平均	年 間 上 昇 率
'71	478	507	507	507	508	523	503	508	517	520	502	510	507	%
'72	483	508	531	532	529	522	501	523	546	554	546	532	525	104
'73	532	554	585	623	610	675	656	597	566	521	522	497	578	110
'74	522	547	624	862	816	734	769	748	758	724	667	603	698	121
'75	745	856	819	830	950	970	1,044	1,158	1,171	1,070	1,046	1,010	972	139
'76	949	1,136	1,308	1,410	1,286	1,206	1,150	1,115	1,110	1,070	1,115	1,090	1,161	119
'77	977	1,104	1,040	1,211	1,286	1,270	1,357	1,528	1,494					

(3) 鶏卵価格

('71~'77.9)

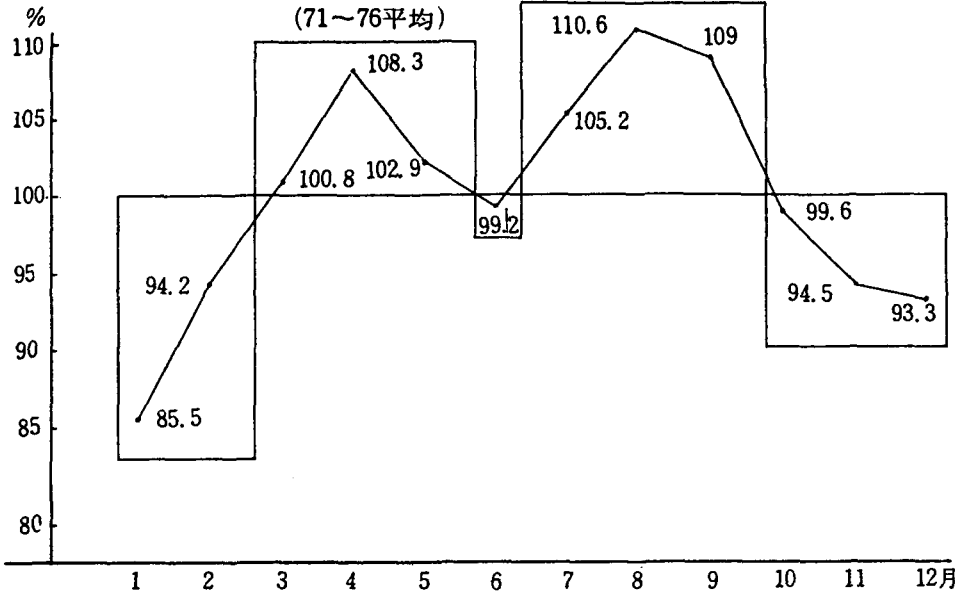


(單位：원/ 個)

年度別 \ 月別	1	2	3	4	5	6	7	8	9	10	11	12	平均	年間 上昇率
'71	10.97	10.94	11.16	12.30	12.54	12.49	12.05	12.18	13.55	13.57	12.66	11.36	12.14	%
'72	10.96	12.30	12.11	12.50	13.14	12.68	11.97	13.04	14.00	14.43	13.38	12.90	12.78	105
'73	13.14	14.10	14.30	15.72	15.82	15.50	14.40	16.18	18.10	16.67	14.37	16.18	15.37	120
'74	15.10	16.40	18.05	19.40	19.50	19.77	18.79	19.35	20.30	22.25	17.05	17	18.58	121
'75	19.25	23.45	23.05	24.60	25.10	23.50	22.20	24.30	27.50	28.00	24.10	22.50	23.90	129
'76	22.10	23.40	25.96	27.80	26.40	25.70	25.40	26.00	27.80	27.00	24.80	23.30	25.47	11
'77	23.60	26.80	26.6	27.27	28.26	26.20	28.00	32.20	36.47					

라. 季節에 따른 養鵝産物の 價格变化

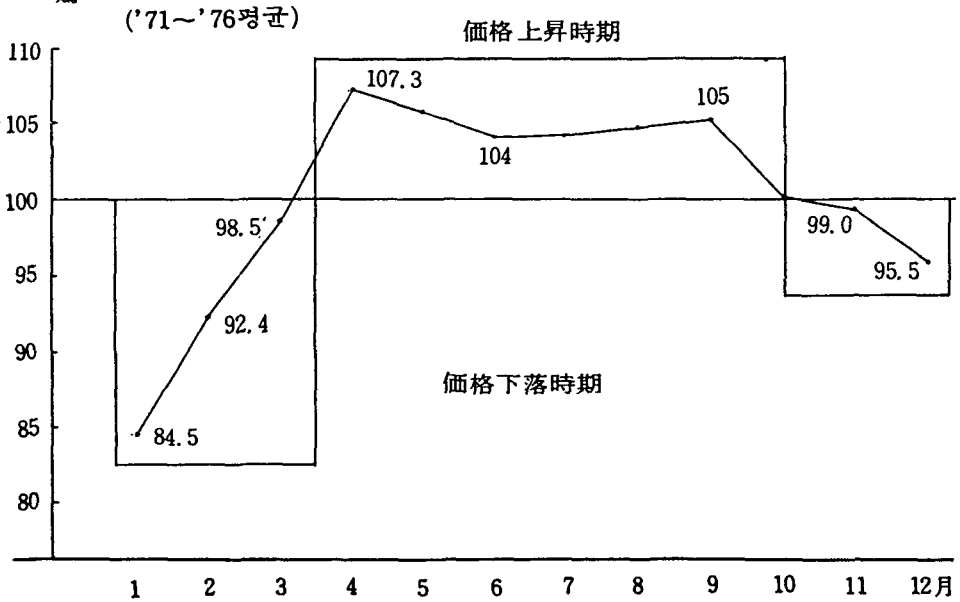
(1) 肉 鷄 (브로일러)



〈檢討〉 ① 價格安定時期 : 3~5月, 7~8月

② 價格下落時期 : 10~2月, 6月

(2) 屠 鷄

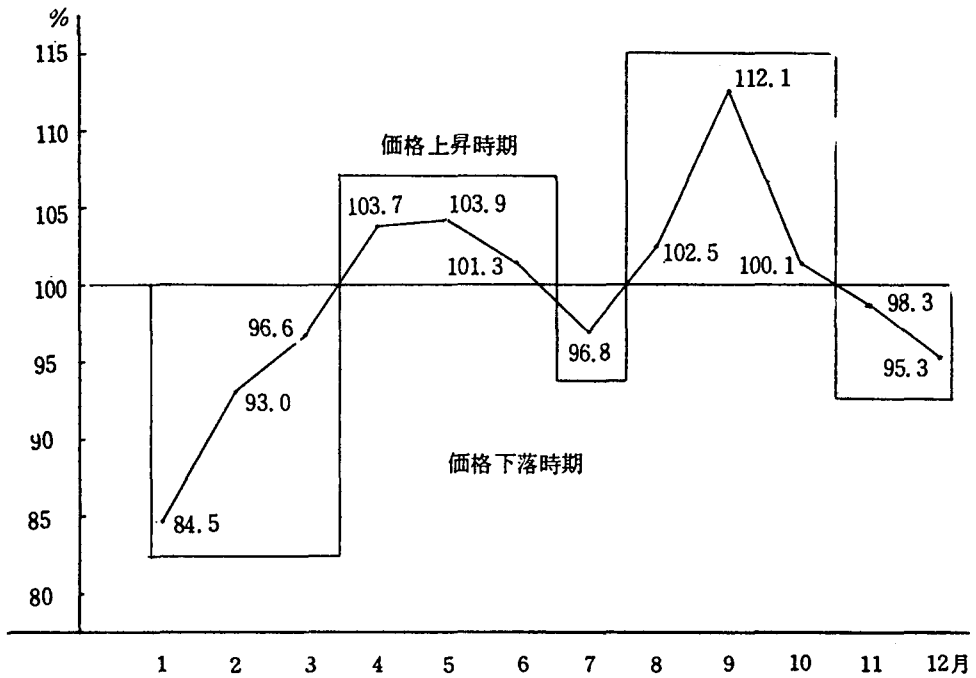


〈檢討〉

① 價格安定時期 : 4~10月

② 價格下落時期 : 11~3月

(3) 鶏卵価格 変化 (71~76平均)



〈検討〉

- ① 価格安定時期：4～6月，8～10月
- ② 価格下落時期：11～3月，7月

㉑. 價格의 振幅 (71~76平均)

(1) 養鶏産物

品 目	鶏肉 (부르이라)	産 鶏	鶏 卵
振 幅 率 (%)	37.1	30.2	30.0

(2) 韓件, 豚

品 目	韓 件	豚
振 幅 率 (%)	20.6	33.9

2. 養鶏振興対策

가. 需要와 生産目標

年度		單位	'77	'81	對 比 81/77
區 分					
鶏 肉	1人当年間消費量	gr	1,953	3,415	175%
	總 需 要 量	M/T	71,161	132,526	186
鶏 卵	1人当年間消費量	個	97	167	172
	總 需 要 量	千個	3,722,872	6,771,268	182
卵 種	食 卵	"	3,534,292	6,480,769	183
	種 卵	"	188,580	290,499	155
養 鶏 増 殖		千首	28,567	45,744	160

나. 施策方向

1. 生産의 安定化
2. 種鶏改良事業의 強化
 - 種鶏開發
 - 種鶏能力檢定の 強化
3. 價格安定과 流通改善
4. 副業養鶏維持—農家所得源으로 維持

畜試：12個系統→2個品目開發(産卵用)
 民間：20個系統→7個品目開發(産卵1,
 肉用3, 兼用3)

畜試：24個系統→4個品目開發(肉用2,
 産卵2)
 民間：44個系統→13個 " (産卵5,
 肉用5, 兼用3)
 總開發種鶏：産卵鶏 7個品目
 肉用鶏 7個 "
 兼用鶏 3個 "
 計 17個 "

다. 細部施策 推進計劃

(1) 生産의 安定化

(가) 生産調節을 爲한 孵化場의 許可制 實施

○全國散在 孵化場의 一濟許可實施
 期間：1977. 4~'77. 9

(나) 生産出荷報告의 義務化

○月別 用途別 孵化 및 出荷數量

(다) 孵化場 定期 檢査實施로 實態把握

○春季-2月 } 孵化場近代化誘導
 ○秋季-8月 }

(라) 不良雛 生産抑制

○週期的 未許可 孵化場 調査

(2) 種鶏開發과 普及

(가) 國産種鶏의 育種開發

(3) 種鶏能力檢定事業의 強化

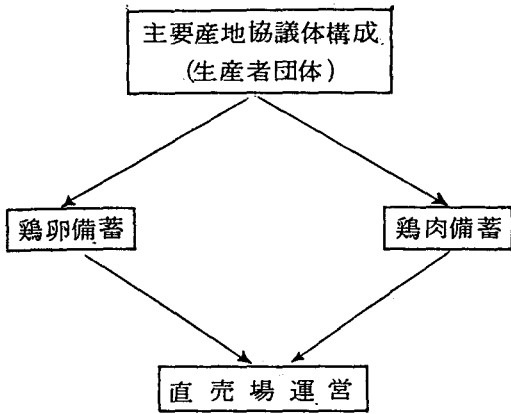
○現 況：大韓養鶏協會 能力檢定所
 年間 4,000首

○檢定強化

担当機關：大韓養鶏協會 } 並行實施
 國立種畜場 }

區 分	大韓養鶏協會	國立種畜場
檢定種鶏數	4,000首	4,000首
施設年度	70年度完了	78~79年施設
施設面積	480坪	480坪

(4) 価格安定을 為한 流通改善
 (가) 備蓄調節 出荷制度化



(나) 卵加工技術開發

○卵粉 } 備蓄 流通의 改善
 ○液卵 }

3. 鶏肉・鶏卵 需給計劃

年度別	總人口	鶏 肉		鶏 卵	
		1人当	總需要	1人当	總需要
	千人	g	M/T	個	千個
1976	35,860	1,698	60,886	85	3,048,370
1977	36,436	1,953	71,161	97	3,534,292
1978	37,019	-2,246	83,145	111	4,109,109
1979	37,605	2,583	97,134	127	4,775,835
1980	38,197	2,970	113,445	146	5,576,762
1981	38,807	3,415	132,526	167	6,480,769

4. 産 増 殖 計 劃 ('77~'81)

年度別	年初数	成牝数	1首当 卵生産	卵總生産	供 給		孵化数	合 計	減 少			年末数	備 考
					食 卵	種 卵			斃 死	消 耗	計		
	千首	千首	個	千個	千個	千個	千首	千首	千首	千首	千首	千首	
'77	26,283	18,160	205	3,722,872	3,534,292	188,580	122,577	148,860	49,132	71,161	120,293	28,567	
'78	28,567	20,896	208	4,304,730	4,109,109	195,621	123,241	151,808	38,422	83,145	120,567	32,241	
'79	32,241	23,622	211	4,984,242	4,775,835	208,407	145,885	178,126	44,396	97,134	141,530	36,596	
'80	36,596	27,220	214	5,825,800	5,576,762	249,038	174,326	210,922	56,634	113,445	170,079	40,843	
'81	40,843	31,204	217	6,771,268	6,480,769	290,499	203,349	244,192	65,922	132,526	198,448	45,744	