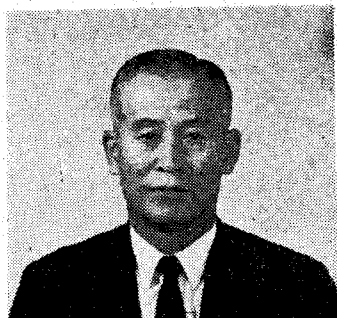


# 飼料需給事情과 畜産業의 展望



柳 允 洙

〈韓國飼料協會會長〉

## 一. 畜産業의 展望

1. 年度別 家畜飼育動態
2. 主要畜産物 消費實績
3. 肉類需要의 急速한 增大
4. 家畜保有計劃(4次 경제개발 5개년 기간중)
5. 畜産物生産計劃(4次 경제개발 5개년 기간중)
6. 1人當 消費量推定(4次 경제개발 5개년 기간중)
7. 飼料需給計劃

## 二. 韓國經濟

## 三. 飼料需給展望

1. 1976年度 飼料需給總括
2. 1976年度 流通飼料需給計劃
3. 配合飼料生産現況
4. 養鷄用配合飼料生産實績
5. 飼料導入實績
6. 76年 導入육수수 購買內譯表
7. 原料使用實績
8. 日本의 配合飼料原料使用趨勢
9. 1974年度 日本의 家畜別 飼料原料別 配合比率과 營養水準
10. 1975年度 國內産 配合飼料別 原料別 配合比率과 營養水準
11. 最近의 國際穀物時勢

## 四. 農畜業界와 飼料業界의 姿勢

## 一. 畜産業의 展望

### 1. 年度別 家畜飼料動態

畜種別 區分	年 度 '66		'67		'68		'69		'70	
		指數		指數		指數		指數		指數
韓 飼育頭數	1,289,695	100	1,242,648	96.4	1,193,457	92.5	1,202,335	93.2	1,270,823	198.5
飼育戶數	1,132,495	100	1,097,214	96.9	1,029,389	90.9	1,023,420	90.4	1,101,448	97.3
牛 1戶當頭數	1.14	—	1.13	—	1.16	—	1.17	—	11.5	—
肉 飼育頭數	1,139	100	2,132	187.2	3,301	289.8	3,948	346.6	3,023	265.4
飼育戶數	414	100	1,307	315.7	1,699	410.4	1,606	387.9	—	—
牛 1戶當頭數	2.75	—	1.63	—	1.94	—	2.45	—	—	—

畜種別	年度	'66		'67		'68		'69		'70	
		區分	指數	區分	指數	區分	指數	區分	指數	區分	指數
乳	飼育頭數	8,471	100	10,360	122.3	13,760	162.4	18,820	222.2	22,827	269.5
	飼育戶數	1,478	100	1,818	123.0	2,145	145.1	2,322	157.1	3,126	211.5
	1戶當頭數	5.73	—	5.70	—	6.41	—	8.11	—	7.3	—
돼	飼育頭數	1,457,309	100	1,296,109	88.9	1,395,685	95.8	1,338,497	91.9	1,121,413	76.9
	飼育戶數	1,149,200	100	1,040,709	90.6	1,030,241	89.7	990,973	86.2	883,413	76.9
	1戶當頭數	1.27	—	1.25	—	1.35	—	1.35	—	1.27	—
지	飼育頭數	14,007,723	—	17,079,169	121.9	25,967,810	185.4	22,651,393	161.7	23,476,863	167.6
	飼育戶數	1,297,649	—	1,292,942	99.6	1,258,794	97.0	1,199,378	92.4	1,338,481	103.2
	1戶當頭數	10.80	—	13.2	—	20.63	—	18.89	—	17.54	—
畜種別	年度	'71		'72		'73		'74		'75.6말	
		區分	指數	區分	指數	區分	指數	區分	指數	區分	指數
韓	飼育頭數	1,247,061	96.7	1,333,353	103.4	1,486,188	115.2	1,777,711	137.8	1,547,289	—
	飼育戶數	1,048,236	92.6	1,106,289	97.7	1,189,975	105.2	1,358,346	120	—	—
	1戶當頭數	1.19	—	1.2	—	1.25	—	1.31	—	—	—
肉	飼育頭數	2,865	251.5	4,868	427.4	6,964	611.4	7,449	654	10,577	—
	飼育戶數	825	199.3	1,171	282.9	1,485	358.7	961	232.1	—	—
	1戶當頭數	3.47	—	4.16	—	4.69	—	7.75	—	—	—
乳	飼育頭數	30,009	354.3	36,128	426.5	52,424	618.9	73,195	864.1	85,181	—
	飼育戶數	3,270	221.2	3,788	256.3	5,488	371.3	7,378	499.2	—	—
	1戶當頭數	9.18	—	9.54	—	9.55	—	9.92	—	—	—
돼	飼育頭數	1,332,513	91.4	1,247,637	85.6	1,594,718	109.4	1,818,338	124.8	1,246,254	—
	飼育戶數	924,653	80.4	861,290	75.0	817,444	71.1	889,553	77.4	—	—
	1戶當頭數	1.44	—	1.45	—	1.95	—	2.04	—	—	—
지	飼育頭數	25,903,054	184.9	24,537,353	175.2	23,070,981	164.7	18,814,204	134.3	20,665,000	—
	飼育戶數	1,109,909	85.5	1,044,843	80.5	1,004,130	77.4	1,001,885	77.2	—	—
	1戶當頭數	23.38	—	23.48	—	22.98	—	18.79	—	—	—

## 2. 年度別 主要畜產物 消費実績

年度別	國民所得	肉類總量		肉類別消費量						卵乳類消費量			
		物量	1人當	牛肉		豚肉		雞肉		鷄卵		牛乳	
				數量	1人當	物量	1人當	物量	1人當	物量	1人當	物量	1人當
1960	\$ 94	% 89,043	gr 3,559	% 12,950	gr 510	% 58,025	gr 2,317	% 18,068	gr 732	千個 818,799	個 33	% —	gr —
61	95	91,879	3,811	13,303	524	60,043	2,257	18,533	730	818,070	31	1,168	45
62	96	70,596	2,701	16,847	645	38,019	1,454	15,730	602	839,110	31	2,647	101
63	102	95,451	3,576	21,051	784	55,146	2,038	20,254	754	975,906	35	4,512	168
64	107	113,270	4,098	31,923	1,155	62,511	2,262	18,836	681	943,048	34	6,988	187
65	114	97,600 (9)	3,439	27,261	961	55,881 (9)	1,969	14,458	509	855,786	30	10,474	304

年度別	國民所得	肉類總量				肉類別消費量						卵乳類消費量			
		物量		1人當		牛 肉		豚 肉		鷄 肉		鷄 卵		牛 乳	
		數量	1人當	數量	1人當	數量	1人當	數量	1人當	數量	1人當	數量	1人當	數量	1人當
66	\$ 131	143,943	5,074	29,443	1,038	95,800	3,377	18,700	659	1,298,676	46	13,914	422		
67	143	128,067	4,513	31,953	1,126	72,154	2,543	23,960	844	1,349,397	48	18,762	599		
68	165	131,265 (27)	4,307	35,809	1,175	61,760 (27)	2,027	33,696	1,105	1,504,160	49	24,034	716		
69	198	151,464 (680)	4,843	33,133	1,064	76,080 (680)	2,422	42,251	1,357	2,430,470	65	35,037	1,027		
70	223	165,063 (60)	5,191	37,340	1,174	82,546 (60)	2,596	45,177	1,421	2,456,064	75	49,688	1,431		
71	252	170,361 (35)	5,250	39,484	1,217	80,880 (35)	2,491	49,997	1,542	2,426,000	76	62,184	1,851		
72	303	184,725 (3,802)	5,591	40,229	1,243	90,230 (3,802)	2,671	54,266	1,677	2,790,000	86	79,852	2,500		
73	363	186,846 (1,804)	5,634	44,919	1,368	90,126 (1,804)	2,689	51,801	1,577	2,500,000	76	104,082	3,200		
74	483	200,128 (3,806)	5,889	51,506	1,545	95,353 (3,806)	2,746	53,269	1,598	2,755,000	83	126,901	3,606		
75	531	232,842 (8,108)	6,370	70,292	1,990	106,956 (8,108)	2,800	55,594	1,580	2,896,132	82	162,435	4,580		
76 (計劃)	617	249,062 (7,000)	6,750	76,384	2,130	112,790 (7,000)	2,950	59,888	1,670	3,048,000	85	181,098	5,050		

( ) 內는 輸出需要量.

### 3. 肉類需要의 急速한 增大

韓牛保有 72~75年 平均 5.5% 增加(75年末 1,547千頭)

쇠고기 需要 13.6% 增加

肉類消費水準過少

肉類消費量 推移

(單位: 1人當年間 kg)

	소고기	돼지고기	닭고기	합 계	
				物量	倍數
1967	1.1	2.5	0.9	4.5	—
1971	1.2	2.5	1.5	5.2	—
1975	2.0	2.8	1.6	6.4	1.0

	쇠고기	돼지고기	닭고기	합 계	
				物量	倍數
日 本	3.3	9.0	6.6	19.0	3.0
태 국	3.7	4.9	2.4	11.0	1.7
이스라엘	6.8	1.6	38.5	46.7	7.3
불란서	27.0	21.7	16.4	45.1	7.0
미 國	49.4	29.6	31.5	110.5	17.2

註: 1) 外國은 72年(日本은 73年)

- 2) 飼料生産基盤의 貧弱으로 畜産振興 障碍
- 3) 畜産企業化不振
- 4) 畜産物流通處理 體系의 不備

### 4. 家畜保有計劃(4次 5個年經濟開發計劃期間中)

(年末頭數: 基準)

	單位	75	76	77	78	79	80	81	年平均增加率 77~81(%)
韓 牛	千 頭	1,547	1,567	1,597	1,643	1,694	1,751	1,813	3.0
肉 牛	千 頭	10.6	12.2	13.9	15.8	17.9	20.5	23.4	13.9
乳 牛	千 頭	85.2	110.1	135.3	163.1	197.1	237.6	284.9	20.9
돼 豕	千 頭	1,246	1,352	1,419	1,510	1,629	1,774	1,983	8.0
計	百萬首	20.7	22.5	24.7	26.8	27.8	29.3	31.3	6.8
토 鷄	千 首	842	1,052	1,315	1,644	2,055	2,568	3,102	24.1
면 양	千 頭	5.8	6.5	7.8	9.3	11.0	13.1	15.6	19.1

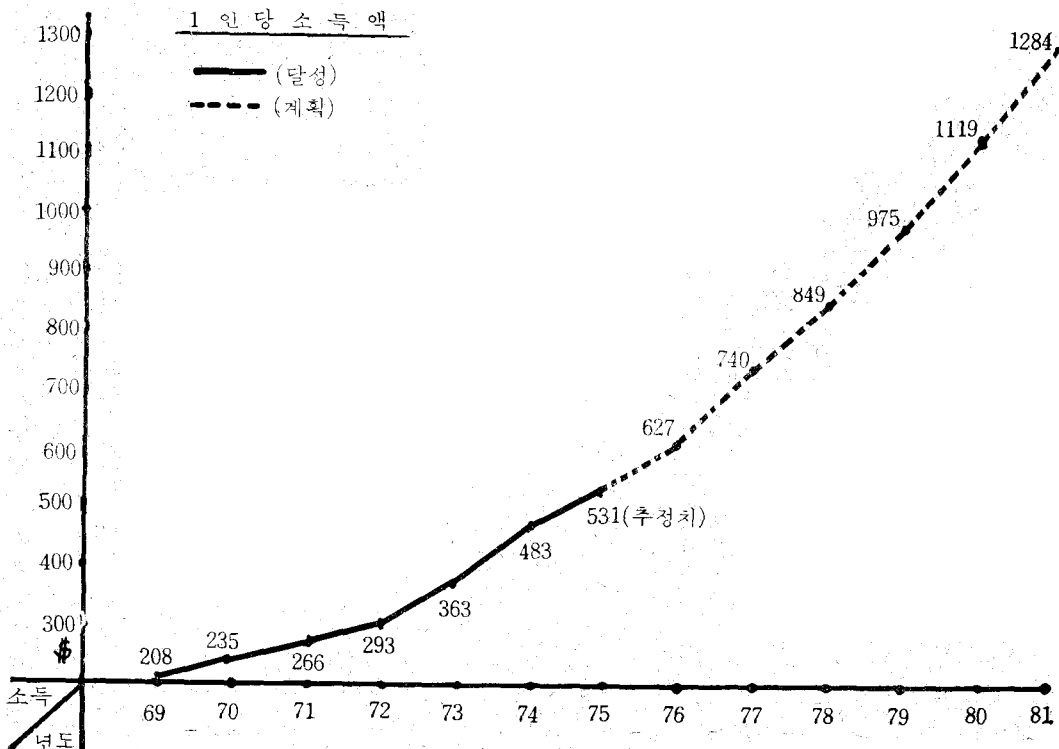
### 5. 畜産物生産計劃

	單位	75	76	77	78	79	80	81	年平均增加率(%) 77~81
肉類	千%	235.3	252.0	272.1	292.4	316.0	341.3	368.4	7.9
( 쇠고기	千%	70.3	76.4	83.0	90.0	98.0	106.8	116.2	8.7
돼지고기	千%	106.7	112.8	121.3	129.6	139.6	149.1	159.6	7.2
닭고기	千%	55.6	59.9	64.1	68.3	73.2	78.5	84.1	7.0
기타	千%	2.7	2.9	3.7	4.5	5.6	6.9	8.5	24.0
달걀	10億개	3.0	3.0	3.3	3.5	3.8	4.1	4.4	8.0
牛乳	千%	160.3	182.8	231.2	277.2	337.8	413.0	499.4	22.3

### 6. 1人當消費量推定

	75	76	77	78	79	80	81	年平均增加率(%) 75~81
肉類(kg)	6.4	6.8	7.2	7.6	8.0	8.5	9.0	5.8
쇠고기	2.0	2.1	2.3	2.4	2.6	2.8	3.0	7.4
돼지고기	2.8	3.0	3.1	3.3	3.4	3.6	3.8	4.8
닭고기	1.6	1.7	1.8	1.9	2.0	2.1	2.8	10.5
牛乳(kg)	4.6	5.1	6.1	7.5	8.9	10.8	13.0	20.6
달걀(個)	82	85	90	96	101	107	113	5.9

## 二. 韓國經濟



7. 飼料需給計劃

(單位：千噸)

區 分	年 度	75		81		年平均增加率 77~81(%)
		需	要	供	給	
		9,489	13,561			7.4
消	費	9,373	13,429			7.5
濃厚飼料		3,668	5,737			8.7
粗飼料		5,705	7,692			6.7
次	年移越	116	132			—
供	給	9,489	13,561			7.4
生	產	8,918	12,467			7.4
濃厚飼料		3,213	4,775			8.5
粗飼料		5,705	7,692			6.7
導	入	436	962			9.2
前	年移越	135	132			2.5

三. 飼料需給展望

1. 1976年度 飼料需給總括

(單位：千噸)

區 分	種 別	需 要 量			供 給					過不足
		當年需要	次年移越	計	國內產	導 入 分			%	
					國內產	前年移越	導 入	小 計		
濃厚飼料		3,779	132	3,911	3,175	116	620	736	3,911	
	穀類	835	120	955	292	103	560	663	955	
	糠類	1,707	—	1,707	1,707	—	—	—	1,707	
	粕類	150	12	162	79	13	60	73	152	△10
	魚粉	81	—	81	91	—	—	—	91	10
	無機物	66	—	66	66	—	—	—	66	
	其他	940	—	940	940	—	—	—	940	
粗飼料		5,564	—	5,564	5,564	—	—	—	5,564	
計		9,343	132	9,475	8,739	116	620	736	9,475	

2. 1976年 流通飼料需給計劃

(單位：千噸)

區分	需 要 量						供 給								過不足	
	當 年 需 要					次 年 移 越	合 計	配 合 飼 料					薯 糠 飼 料	單 味 飼 料		內 合 計
	配 飼	合 飼	單 飼	味 飼	薯 飼			計	國內產	導 入 分						
							國內產	前年移越	導 入	小 計		國內產	國內產			
穀類	603	81	60	744	120	864	60	103	560	663	723	60	81	864		
糠類	281	294	60	635	—	635	281	—	—	—	281	60	294	635		
粕類	140	10	—	150	12	162	79	13	60	73	152	—	—	152		
魚粉	75	6	—	81	—	81	75	—	—	—	75	—	16	91		
無機物	53	13	—	66	—	66	53	—	—	—	53	—	13	66		
計	1,152	404	120	1,676	132	1,808	548	116	620	736	1,284	120	404	1,808		

3. 配合飼料 生産現況(年度別 配合飼料 生産実績 總括表)

(單位: %)

區分 年月日	養 鷄 用				養 豚	酪 農	肥 育	其 他	計	增加率
	育 雛	産 卵	肉 鷄	小 計						
1967	(14.7) 15,779	(65.0) 69,688	(1.8) 1,873	(81.5) 87,30	(7.7) 8,246	(4.3) 4,579		(6.5) 7,091	(100) 107,256	100
1968	(25.2) 56,411	(56.8) 126,782	(2.4) 5,295	(84.4) 188,488	(6.5) 14,671	(3.5) 7,659		(5.6) 12,496	(100) 223,314	208
1969	(10.8) 39,815	(64.2) 235,763	(7.4) -7,134	(32.4) 302,712	(7.2) 26,512	(3.7) 13,489		(6.7) 24,805	(100) 365,513	343
1970	(14.5) 73,630	(62.3) 316,437	(13.7) 69,631	(90.6) 459,698	(2.0) 9,917	(3.8) 19,333		(3.6) 18,616	(100) 507,564	473
1971	(12.4) 86,963	(60.3) 427,285	(14.1) 98,905	(87.3) 613,153	(2.8) 19,919	(4.3) 33,186	(1.0) 7,184	(4.1) 28,663	(100) 702,110	655
1972	(12.4) 96,422	(65.9) 43,4202	(14.9) 115,704	(83.2) 646,328	(6.3) 48,317	(6.8) 52,980	(0.8) 6,194	(2.9) 22,417	(100) 776,236	724
1973	(12.3) 111,751	(49.3) 448,843	(13.7) 124,736	(75.3) 685,330	(13.4) 121,822	(9.1) 82,544	(0.6) 5,412	(1.6) 14,512	(100) 959,620	848
1974	(10.0) 92,194	(41.2) 382,243	(2.6) 79,996	(59.8) 554,433	(20.4) 183,828	(13.2) 122,409	(4.9) 45,347	(1.7) 16,153	(100) 927,170	864
1975 1	6,934	26,268	4,515	37,717	12,217	13,241	3,416	1,029	67,620	
2	7,261	31,424	5,811	44,496	12,137	11,987	3,423	705	72,748	
3	7,019	28,495	6,452	41,966	11,330	14,449	2,933	1,092	71,770	
4	6,457	25,456	6,298	38,213	10,954	11,193	1,958	695	63,013	
5	7,570	28,074	7,704	43,348	11,972	11,940	2,137	1,071	70,468	
6	9,548	31,054	10,209	50,811	10,582	12,120	1,969	682	76,164	
7	8,288	26,225	9,388	43,901	9,790	10,415	1,871	741	66,713	
8	8,808	29,450	9,048	47,307	10,417	11,679	2,669	1,855	73,927	
9	8,938	32,403	9,578	50,919	10,141	11,991	3,687	1,101	77,839	
10	9,644	34,542	8,416	52,622	11,090	14,026	3,877	1,500	83,115	
11	11,184	36,513	7,836	55,533	11,483	13,511	2,835	1,046	84,408	
12	12,527	41,466	7,739	61,732	13,392	14,119	2,720	1,218	93,181	
計	104,202	371,370	92,334	568,566	135,505	150,671	33,495	12,758	900,995	840
%	11.6	41.2	10.3	63.1	15.1	16.7	3.7	1.4	100	
1976 1	11,119	38,664	6,286	56,069	13,227	15,793	3,378	1,225	89,692	
2	9,002	35,844	6,297	51,143	10,742	11,770	3,064	1,840	78,559	
3	9,772	42,730	8,803	61,310	13,414	13,360	3,429	4,485	95,998	
4	11,887	43,535	12,949	68,371	13,490	12,964	2,465	7,499	104,789	
5	15,004	44,141	14,881	78,026	13,398	12,272	997	10,430	111,123	
6	16,688	42,815	16,702	76,205	14,421	11,713	1,103	10,916	114,358	
소 계	73,472	247,729	65,923	387,124						

—다음호에 계속—