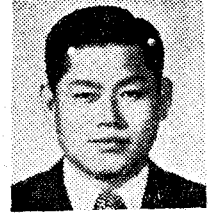


6월의 메모



천호부회장 전무 김 영 환

◎ 업계소식

1. 금년 3월 난용 초생추 생산—사상 최고 160여만수, 1975년도에 전년대비 38%의 증가를 이룩한 난용 초생추의 입추는 금년도에 계속 증가일로에 들어가 지난 3월 한달동안에 사상최고로 160여만수를 돌파하였다. 이러한 속도로 입추가 진행되면 1976년 한해동안의 난용초생추 사육은 전년대비 15~20%의 증가를 보일것으로 예측된다.

이에따라 산란계 보유수수는 계속 증가일로에 들어가 작년 10월 880여만수에 비하여 1976년 10월에는 1,180여만수(33%증가)대를 돌파하여 시련기의 문턱으로 다가서고 있는 느낌을 주고있다.

2. 산란 사료 소비량의 급증—1976년도에 산란 사료소비량은 작년보다 약 25%가 더 소비될 것으로 예측된다. 이에 따른 문제가 있다면 옥수수의 경우 비록 국제시세가 134\$선으로 올라있다 할지라도 필요한 양은 공급되리라 생각되지만, 국내 원자재인 대두박, 밀기울 인삼칼슘제, 어분 부문은 부분적으로 부족될 가능성이 있어 이를 어떻게 타개해 나갈것인가가 큰 관심거리로 되어 있습니다. 더욱이 양계용 약품이 작년보다 30% 이상은 더 필요한데도 이 부분의 외화배정액이 작년 수준으로 묶여있어, 양계용 약품이 부족할경우 닭의 생산능력 저하와 질병 피해에서 오는 손실은 막대해 질 수도 있다. 원만히 해결되어 지지 않으면 안될 현안 문제이다.

◎ 사양관리

3. 급수를 유수식(流水式)으로 할때에 문제점이 종종 발생하고 있다. 물통의 수심이 최소한 3인치(1.3cm)는 되어야하는데, 유수식을 택하다보니 수심이 매우 낮아져서, 물은 주고있지만 닭이 물을 충분히 섭취하지 못하는 경우가 생긴다. 또한 급수기의 수평이 맞지않아 높은 부분과 낮은 부분이 생기는것도 문제의 원인이 된다.

중대추기에 급수량이 충분치 못하면 성성속이 고르지 못하거나 성성속이 늦어지는것을 볼수있고 산란계에서는 수심이 매우 낮은부분의 닭들은 산란이 저조한것을 볼수있다. 급수기의 수심이 너무 깊으면 음수는 충분히 할수 있는 반면에 사료 허실량이 많아지는 단점이 생기지만, 여하간 최소 1.3cm 이상의 수심을 유지해주어야할 필요가 있습니다.

4. 여름이되면 갈습의 혈중농도가 낮아져서 난각이 나빠지게 된다. 여름에 난각을 좋게 하려면 소등 2시간전에 매우 굵은(헨 사이즈) 패분을 수당 1.5gm~2gm정도 도이통에 뿌려 주는것이 좋다고 한 전문가는 권장하고 있다.

◎ 5월 25일 현재 산물가격

5. 알값 특—280원, 대—240원, 중—210원 소—180원, 경—150원 특란과 경란의 차이가 13원을 나타내는 가운데 알값을 꾸준히 안정된 가격을 유지해오고있다고 볼수있습니다. 그러나 5월말들어 특란가격이 약세를보여, 하락

의 기미가 보이고 있다. 6월 들어서면 알값이 서서히 약세에 들어가지 않겠는가 보여지고, 6월 20일을 지나면서 현저한 하락을 보일 것으로 예상된다.

더욱이 2월부터 대폭 증가한 난용초생추입 추로 6월말부터 7월에 걸쳐 잔알의 생산이 증가하고, 이것이 난가회복을 늦게하는 요인이 될 수 있다. 6월 하순에 하락한 난가는 7월 10일경이나 되어야 회복세에 들것으로 보인다. 6월, 7월은 노계값도 비교적 좋을 것으로 생각되므로 능력이 빠른 닭의 신속한 도태처분을 하는 것이 난가 안정에 다소 도움이 될 것으로 생각된다.

6. 육계가격—하이브로: 470—500원, 세미 430—490원, 각 지방의 알값이 서울보다는 더욱 높은 현상을 보이고 있는 것과 마찬가지로, 육계값 역시 지방에서는 안정된 가격을 형성하고 있는 반면, 소비가 많은 서울에서 육계시세가 하락되어가고 있어, 육계업자들을 불안조성하고 있다. 이번 하락의 원인은 일차적으로 생산증가에 있는 것으로 보이지만 유통과정에서도 문제점이 있는 것으로 보여, 앞으로 닥쳐온 성수기를 앞두고, 생산자, 육계상들이 이에 대한 현명한 대책을 모색해내지 않으면 안 될 것으로 생각한다.

7. 노계가격 지역 따라 차이 많음. 520원—500원—450원, 금년 6월의 노계출하량은 금년 년중 가장 적은 양이 될 것으로 보여 비교적 강세를 보일 것으로 예상하지만, 6월 육계값이 내릴 경우, 그에 의한 가격전제를 받을 것으로 보인다. 노계출하량은 9월을 지나면서 급격히 증가할 것이 틀림없으며, 특히 11월 중에는 노계가격의 하락이 심할 것으로 전망됩니다. 대처하시기 바랍니다.

◎ 6월에 할 일

1. 장마에 대비하여 도로 및 배수로 정비.
2. 접등은 새벽쪽으로 증가.
3. 더위에 대비한 사양관리 계획 수립.
4. 물통청소 철저.
5. 난가하락에 따른 자금 확보.



◎ 하급기표 (CRD) 탁·회약
 ◎ 빠·근·포 (커·나·터·터·터) 탁·회약
 이·포·근·포·터·터·터·터·터

청량리가축약품

◎ 지방주문환영

서울·동대문구전농 2동 597의 32

(한국육계회 연락처) TEL. 96-8780

