

## 携帶用 댐 開發

鐵構造에다 질진合成섬유로 덮혀져 만들어진 携帶用댐이 英國에서 開發되 在來式方法에 의해 江이나 湖水의 흐르는 물을 저장하는데 큰 혁신을 일으키고 있다.

포터댐(Portable Dam)이라 불리는 이 댐은 가격이 무척 싸고 아주 적은 노동력으로 설치가능해 가경 9m폭의 댐이 2사람의 미숙련공으로 한시간만에 설치되며 分解作業도 같은 노동력으로 신속히 이루어 진다.

이 댐은 물의 흐름幅에 관계없이 使用되며 약 2m 높이까지 물을 저장할 수 있고 댐이 설치하는 地表의 상태에도 아무 制限을 받지 않는다.

주로 使用되는 곳으로는 농업灌溉의 임시장벽용, 湖水, 江, 개울의 보수工事用, 물고기養魚場用 다리브수공사用 洪水時의 비상대책用 등으로 그 범위가 매우 넓다. <英國대사관 제공>

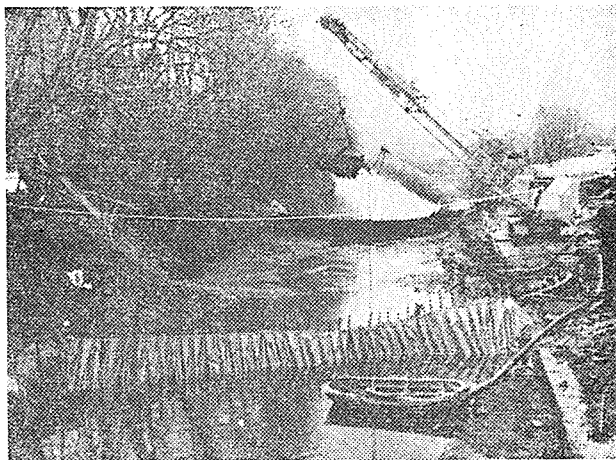
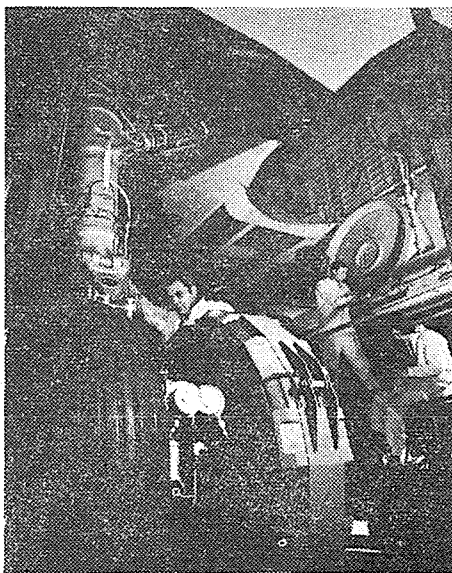


사진 : 英國에서 開發된 携帶用 댐

## 英·佛합작으로 개발된

## 새로운 브레이크 Concorde



英國 서남쪽 Bristol 근처 Filton의 영국 항공 회사 공장 技術陣은 1976年 1월부터 영국·프랑스 항공에서 취항케 될 초음속여객기에 使用될 브레이크장치의 Torque 시험을 실시하고 있다. 새로운 科學技術이 여객기에 사용되었는데 최신기술중 하나는 10년간에 걸친 研究와 50개 이상의 디자인연구의 결정인 "carbon brake"의 使用이다.

새로운 브레이크는 5枚의 탄소보강된 탄소 合成回轉子板과 같은 資料로 된 6枚의 固定子板으로 되어있고 예측수명은 3,000회 착륙이며 종래 강철브레이크보다 5~6배 큰것이다.

英·佛合作 開發된 Concorde는 4000항속 시간을 기록하면 즉시 耐航性 證明서를 받게될 것이며 항공사상 최우수 항공기가 될 것이다.

<英國 대사관 제공>

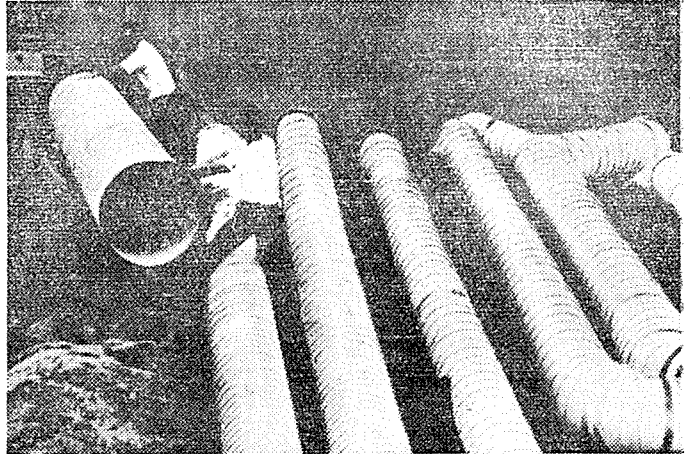
사진 : 英·佛합작으로 開發한 새로운 브레이크

### 프라스틱 막을 입힌 난방용 導管 開發

물이 새지않고 녹슬지 않고 특히 땅속이나 부식하기 쉬운곳에 施設해 使用하기 좋은 최신난방용 PVC도관이 美國에서 開發되었다.

이 PVC난방용도관은 특수공정에 의해 공기를 차단하는 프라스틱막을 입힌것 인데 프라스틱을 비교적 얇게 코팅한 다음 도관으로 성형된 뒤 열처리 에 의해 도관의 틈을 메꾸으로써 보온 効果를 높이게 된다.

또 물이 새지 않을뿐 아니라 산, 기타 화학약품에 강해 地下에 설치하면 効果的이며 설치하기 용이하다는 것이 큰 장점인데 도관의 크기는 6m길이에 지름이 40.6cm이다.



· 사진 : 美國에서 개발한 프라스틱막의 난방용 導管

<美國대사관 제공>

### 휴대용 심장박동 감시 장치 개발

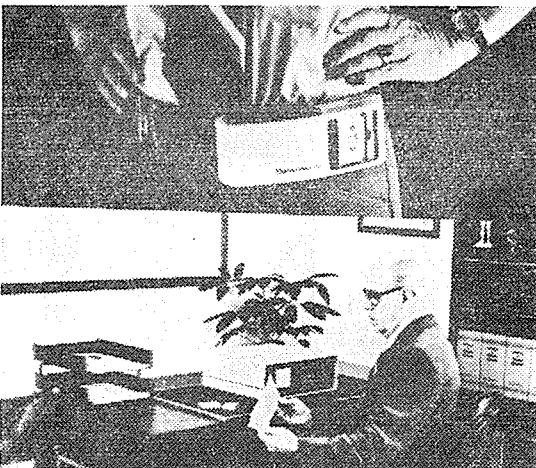


사진 : 가동이 손쉬운 심장박동 감시장치

심장의 박동에 이상이 있을때 自動的으로 움직이고 정상화되면 역시 自動적으로 中止하는 손바닥크기의 기록장치가 美國에서 開發되었다.

이 장치는 허벅지에 차고 다니도록 되어 있어 의사가 환자의 심장상태를 재빨리 점검할 수 있고 단추가 달려있어 환자 自身도 고동이나 이상이 있을때 기록장치를 가동시킬 수 있다.

전극을 使用하여 끊임없이 환자의 심장을 감시하는데 이상을 發見했을때 기록장치를 가동 15초 동안 심장의 고동을 계속 기록한다.

재충전 가능한 10V 乾電池로 가동되며 기록테이프는 Playback 장치를 使用하며 기록된 박동을 轉寫할 수 있고 心電圖도 얻을 수 있다.

<美國대사관 제공>