

미니 電力 牽引車 開發

IKECYCLE MINI-BEE라 불리는 牽引車는 2個의 電池로 움직이는 2인승 미니 3輪車로서 1t무게의 트레일러를 끌고 다닐 수 있다.

電池는 內部自動充電장치에 의해 充電되며 운전과 정비가 복잡하지 않은 것이 특징이며 엘레베이터나 좁은 복도로 짐을 나르는데 편리하며 공장, 病院, 大學공학에서 使用하기 安성맞춤이고 노약자들이 공원산책용으로 쉽게 타고 다닐 수도 있다.



사진 : 미니 電力 牽引車

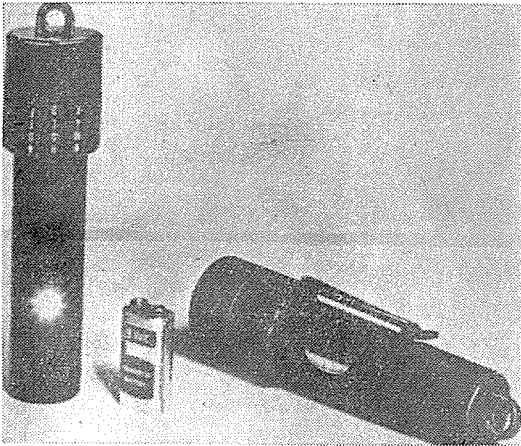


사진 : 미니 送·受信器

붉은 빛을 비추므로써 송신기의 위치를 알 수 있어 송신기를 남겨두고 受信器만 갖고 현장을 떠났다가 다시 돌아올때 쉽게 돌아올 수 있다. 이때 송신기는 30일 이상 신호를 계속 보낼 수 있다.

水中地點 標示 및 探知用 미니 送受信器 開發

潛水夫用인 Scanar II 라는 送受信器는 送·受信器가 분리되어 있으며 잠수부들이 침몰된 船舶들이나 水中作業場이나 분실된 장비등의 위치를 알아두었다가 나중에 다시 찾아가려할때 꼭 必要한 장비이다.

이 送·受信器는 각각 6볼트 전지로 가동하며 送信器는 300m까지 전파를 보내는 同時 눈부신

携帶하기 편리한 高性能 淨水器 開發

Minisilverator라고 부르는 이 淨水器는 惡臭·색깔, 이 상한맛 化學藥品의 잔재 工場廢水, 농약오염, 침전물 등을 모두 제거하며 부피가 8×15cm 무게가 568g 밖에 안되 휴대하기 편리하다.

淨水器의 필터에는 슬이 들어 있으며 필터속에는 박테리아 성장을 방지하기 위한 극소량의 銀粉이 들어 있고 필터 하나로 약 3,800L의 물을 처리할 수 있다. 여행, 야영, 사냥, 물놀이 낚시등에 安성맞춤이며 一般 가정용으로 사용하든 茶의 향미를 높게 한다고 한다.

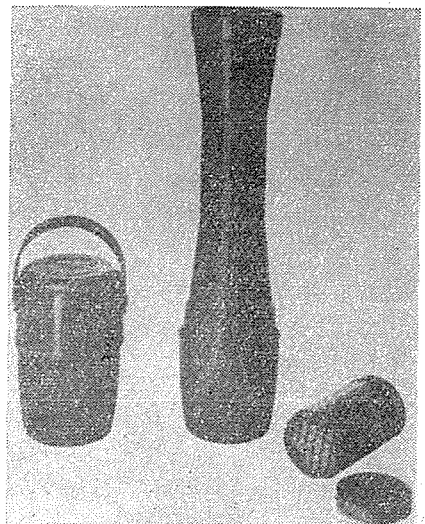
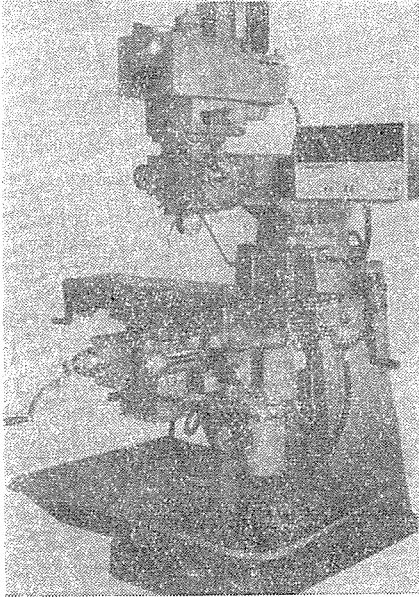


사진 : 高性能 淨水器

디지털 判讀 垂直型 밀링기 開發



정밀성과 반복을 위해 그 위치를 디지털로 판독할 수 있는 2軸으로 설계된 수직型 밀링 기계를 英國에서 開發하였다.

Beaver DR 2의 디지털판독은 기사에게 인치방식이나 미터방식으로 기계의 동작을 즉각적으로 가리킨다. 정확도는 0.0005mm/300mm(0.0002in/ft), 반복도는 ±0.01mm이다.

이 장치의 高視度 LED표시는 밝은 불빛에서 용이하게 읽을 수 있고 반도체 직접회로 설계이므로 신뢰할 수 있고 또 소음의 영향을 받지 않는다. X와 Y의 위치는 크로움스케일(Chrome Scale)로 유리위에서 測定된다.

이 스케일은 알루미늄접속에 완전히 들어있고 금속부스러기나 냉각제로 상하는 일이 없도록 밀봉되어 있고 테이블 크기는 1.1m×250mm 1.5KW(2HP)모터스핀들 속도는 70~3000회전/분 이다.

사진 : 디지털 判讀 밀링기

불 크기는 1.1m×250mm 1.5KW(2HP)모터스핀들 속도는 70~3000회전/분 이다.

操作하기 쉬운 充電機 開發

포말이 일거나 일지않는 액체식품, 페인트 화학제품등을 다루는 신속정확한 반자동 충전기를 英國에서 開發하였다.

공기작동 모듈러 구조의 이 기계는 200ml부터 5리터들이 용기의 상부 또는 底部로부터 용량정확도 ±0.25%로 충전할 수 있다.

모델 FH/80/1의 특징은 세척이 용이 하고 용기에 내용물이 일시에 쏟아지고 충전시 내용물이 튀기지 않고 충전이 끝나면 깨끗이 차단되고 미숙련공도 조작하기 쉽게 단순하다는 점이다.

공구없이 분해할 수 있고 管式프레임에 금속 착취 강제배출 復動作用펌프, 상하부충전헤드 등이 장치되어 있다.

전체가 스테인레스鋼製, 높이를 변경할 수 있는 용기플레이트, 최초충전시의 발조정장치등으로 구성되어 있고 대표적 충전율은 1분에 250ml 용기 30~40, 5l 용기 12~15, 135l들이 생산용탱크로 선택할 수 있다.

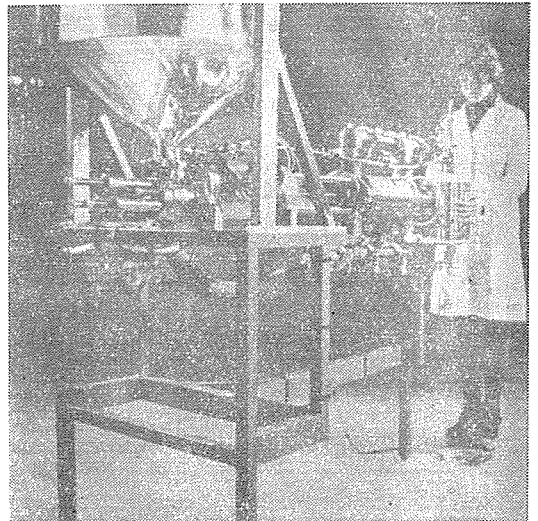


사진 : 操作이 간편한 充電機