

Labio-lingual technic의

臨床(Ⅱ)

高麗大學校 醫科大學 齒科學教室

劉 英 世



그림 11. S.T. lock.

(3) 제작법

i) Band forming

Band forming은 비단 labio-lingual technic에서
뿐 만이 아니고 他 technic에서도 공용되는 기법이며
학자에 따라 술식은 약간씩 차이가 있다.

치간분리에도 brass wire를 사용하는 법, elastic
thread나, rubber ring을 사용하는 법 등이 있다.

A. Separation

(a) Brass wire에 의한 법

0.4mm정도의 brass wire를 Howes' plier로 쥐고
끝을 round하게 구부려서 6과 5의 치아간 space에
넣어 반대측으로 빼낸다음 양끝을 결찰한 후 3mm 정도
단 남기고 절단하여 치은 측으로 구부려 놓는다. (그림
12-17 참조) 다음 6과 7의 치아간 space도 같은 방
법으로 결찰하고 반대측도 같이 분리조작 하여 놓는다.



그림 12.

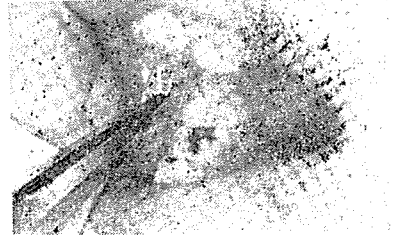


그림 13.



그림 14.

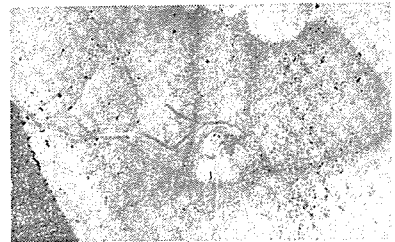


그림 15.

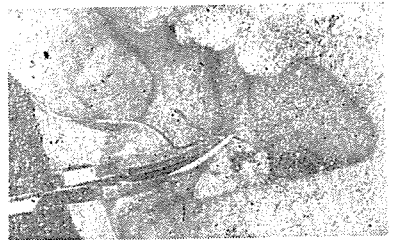


그림 16.

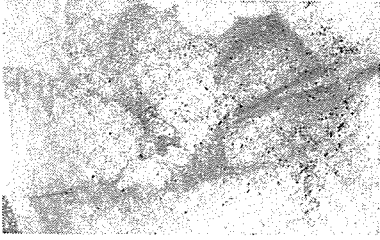


그림 17.

(b) Elastic thread에 의한법
Elastic thread (medium 또는 light)를 사용, 분리
한다 (그림 18—25 참조).



그림 18. Elastic thread.



그림 19. Elastic thread를 두점으로 하여 잡아늘
린 상태로 contact point 밑으로 밀어 넣
는다.



그림 20. Contact이 긴밀한 경우는 ligature wire
를 사용하여 contact point 밑의 치아간
간격으로 빼낸다.

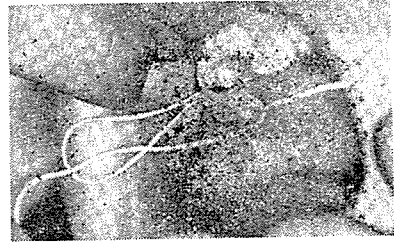


그림 21. Loop部로 한쪽을 넣는다.



그림 22. 양쪽끝을 잡고 충분히 당긴다.

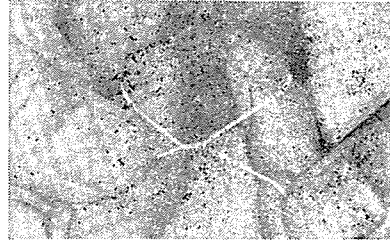


그림 23. 절찰한다.

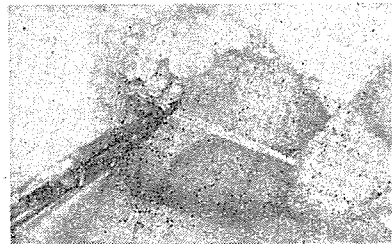


그림 24. 매듭에서 2~3mm만 남기고 절단한다.



그림 25. 분리완료.