

1975年度 第24回

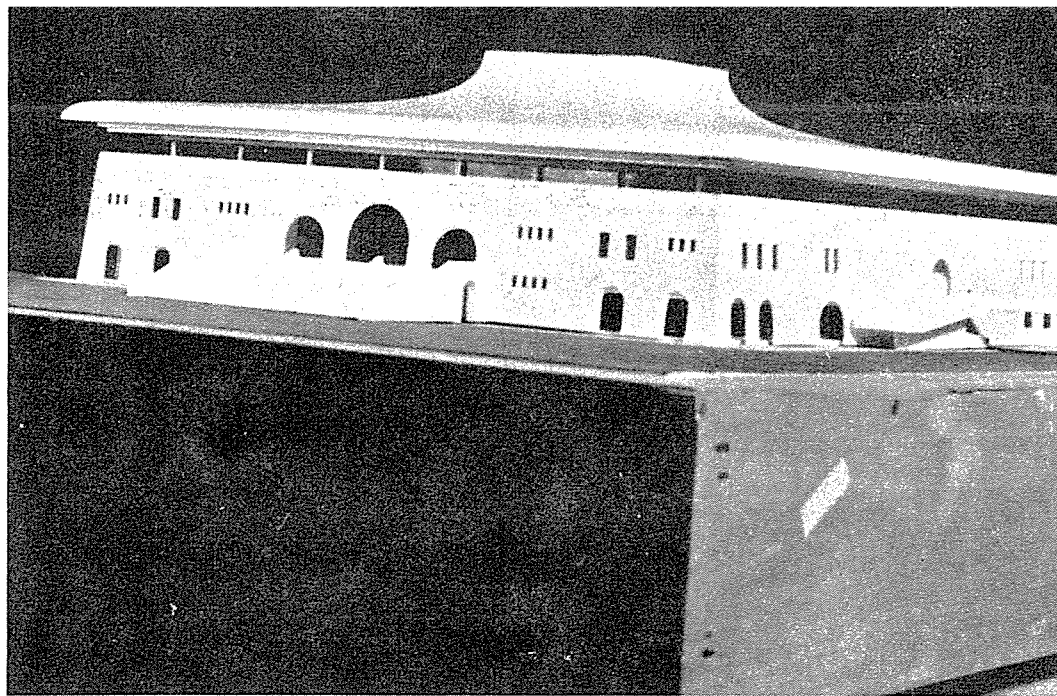
國展 建築部門

〈1〉

文公部長官 수상작품

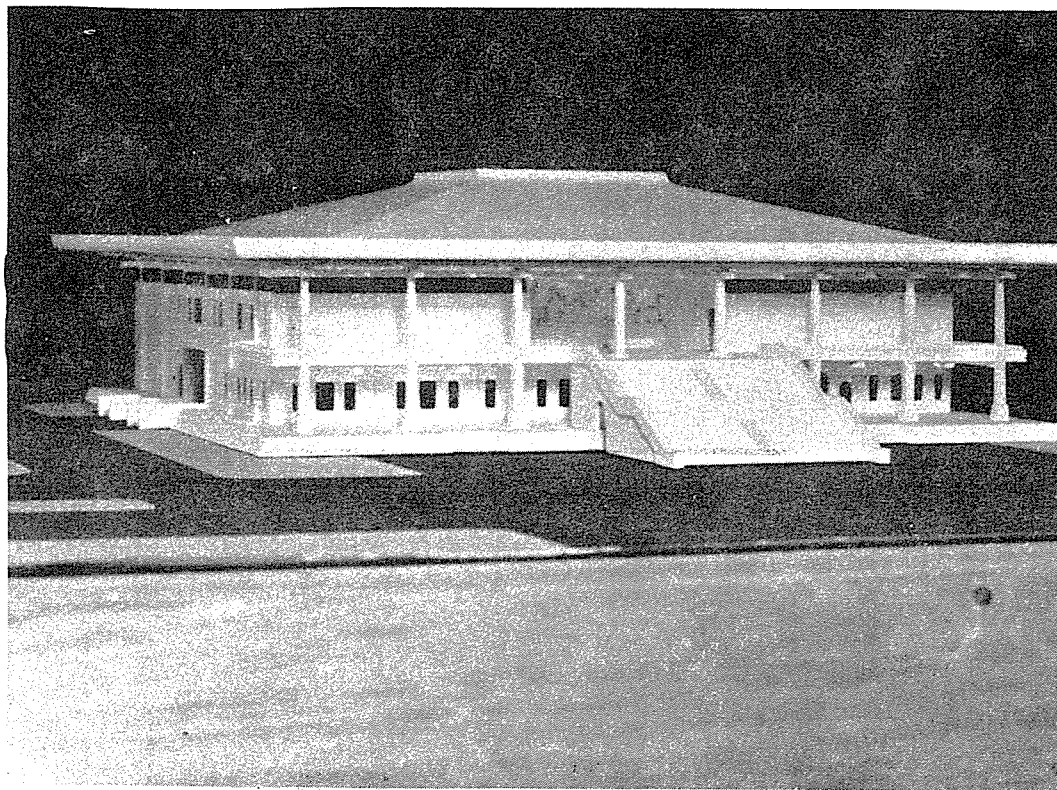
民俗保存 競演場 計劃

오인욱 김정동
김철 <공동작>



民俗劇場 側面

民俗博物館 側面



民俗劇場 正面

民俗博物館 正面

概要

民俗은 우리의 生活習性과 더불어 形成, 유지되어온 것이기 때문에 이에 조사 수집, 保存, 研究開發은 시급하다. 이러한 意圖에서 계획된 임지는 서울近郊 神道邑, 龍頭里, 都心에서 10km이내 位置에 있는「西五陵」주위 일대이다. 이곳은 서울 都心에서 비교적 가까운 交通距離에 있어 市民의 休息處로서의 公園地가 可能하며 史蹟地이기 때문에 民俗關係 施設과 相互補完할 수 있는 景觀을 갖고 있다. 이곳에 「民俗保存競演場」을 계획함에 있어 그 機能을 動的空間 DYNAMIC SPACE 와 靜的空間 STATIC SPACE 로 分類했으며 動的 空間에는 圓形경기장, 직선경연장, 野外競演場等を 靜的 空間에는 民俗劇場, 民俗博物館, 民俗保存研究院(會館겸용) 民俗전수소等を 各各 두었다. 이러한 계획은 將次 國際民俗博物館을 興수 있는 民俗의 殿堂으로도 使用 可能케 하는 目的을 達했다.

延面積 2,000m² (850坪)

