

漢陽大学 校 工科大学 建築工学科 篇

韓國建築界의 人的 資源인 建築學徒의 푸른 計劃을 비록 적은 紙面이나 마 百分 활용하여 青年建築學徒의 기 함을 托해 주실 것을 바랍니다.

〈編輯者〉

종합병원 계획안

建物概要

延 建 坪: 13,078m² (3,963.3 坪)

層 數: 地下一層

地上九層

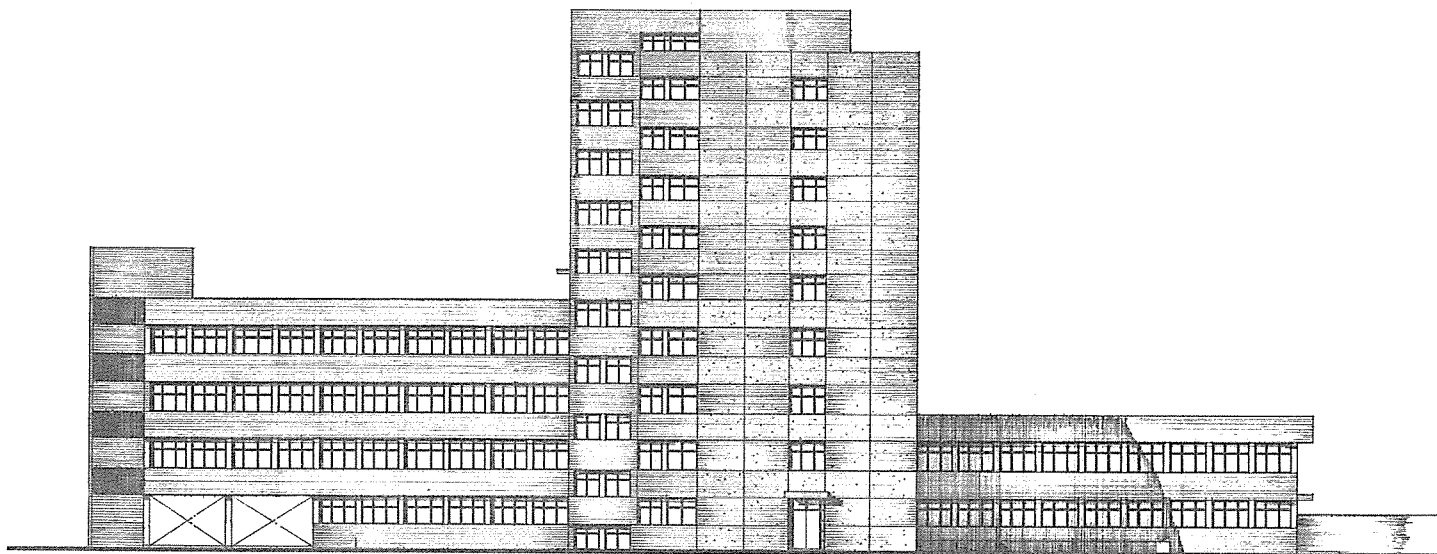
構 造: 鉄筋콘크리트 라멘조

BED 數: 294 BED

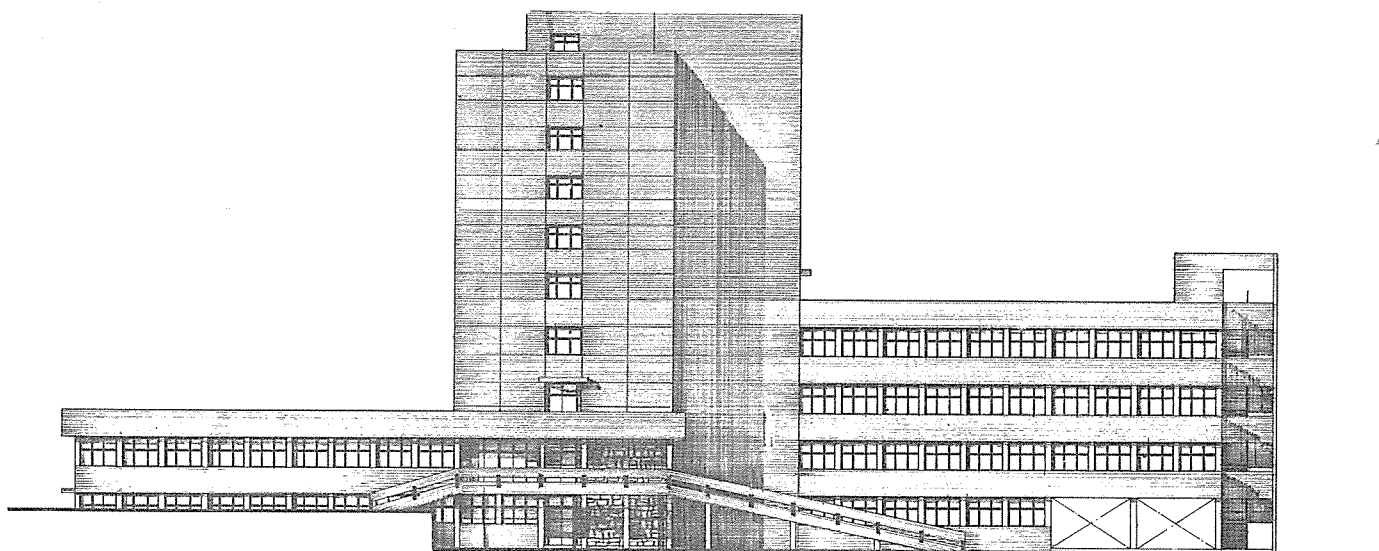
에레베타: 5 台

설 계 개 요

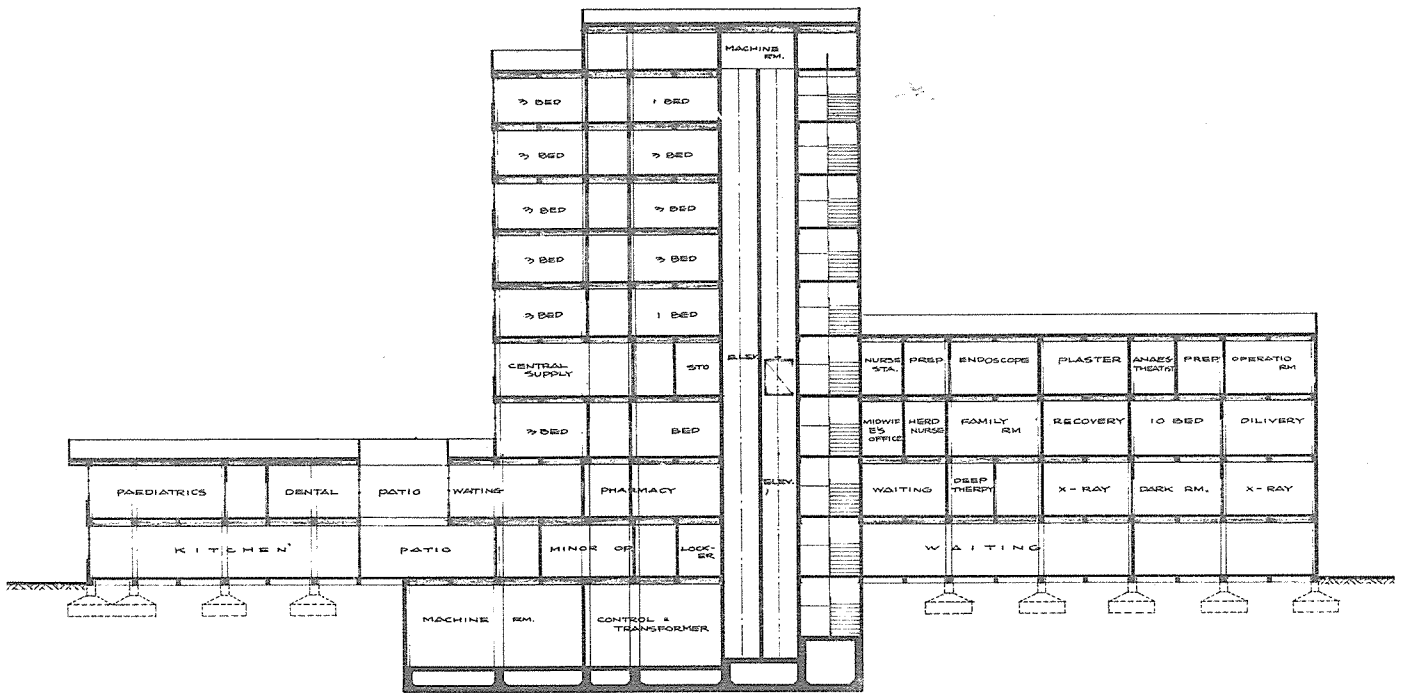
응급환자를 위해 한강변도로, 고속도로를 이용하여 긴급수송할 수 있도록 교통이 편리한 곳에 위치하고, 공해에 대한 오염을 피하는 동시에 한강을 끼고 있어 조경에도 큰 도움이 있겠다.



REAR ELEVATION

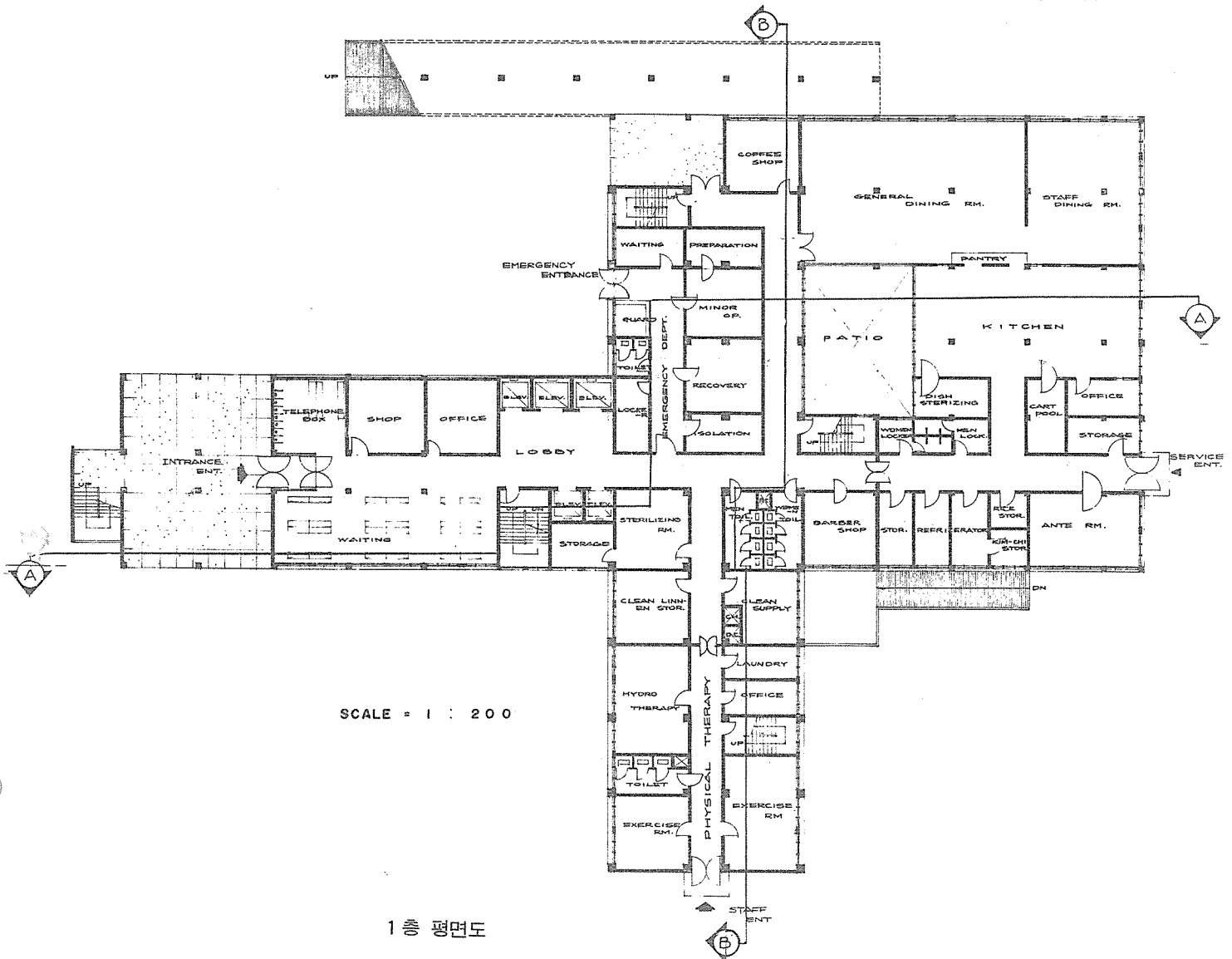


FRONT ELEVATION



SCALE = 1 : 200

GENERAL SECTION



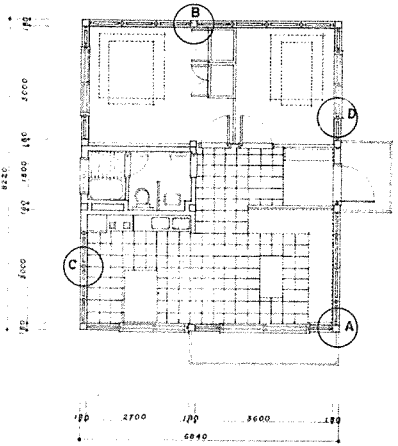
SCALE = 1 : 200

1층 평면도

진공주택 계획안

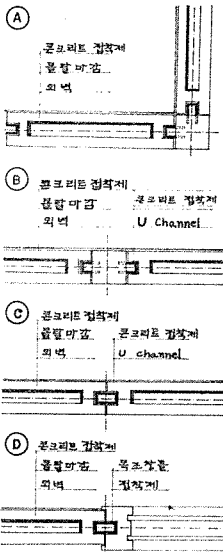
평면도

S=1:50

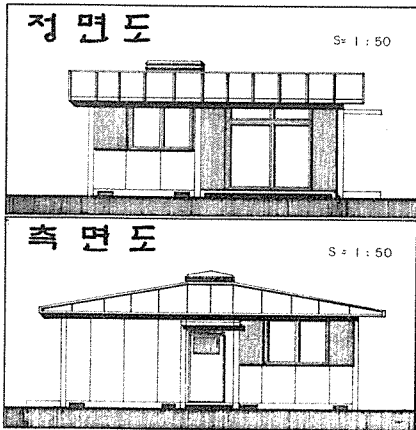
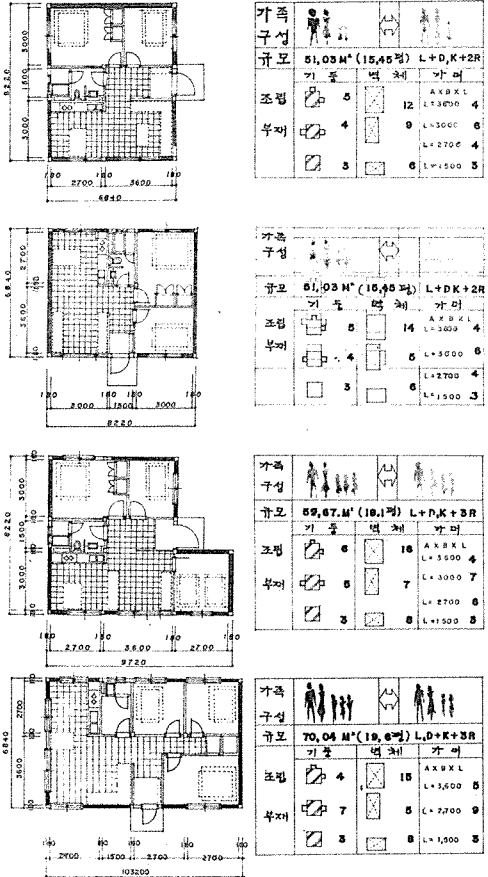


평면 상세도

S=1:10

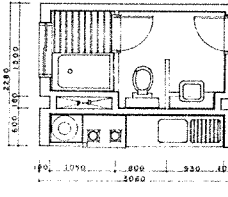


조립부재의 평면구성

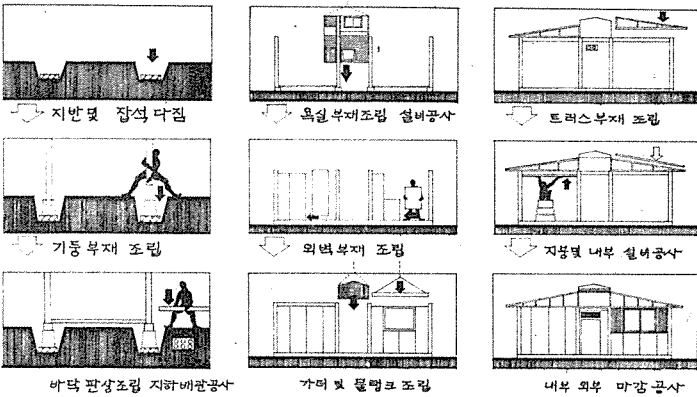


욕실 조립부재

S=1:30



시공체제



기초공사 조립공사 내장공사

조립부재 설명

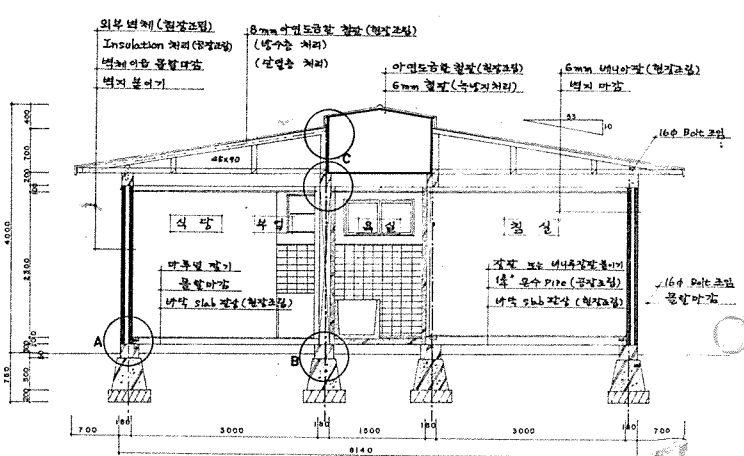
완전조립 된 설비공간 (조리대, 가스 공급기, 설비 Pipe, 욕실 세면대 등) 을 중심으로 필요한 부재의 조립에 의해 예상된 공간을 구성함으로써 주택을 구성.

전기 설비 배선
 주벽 외 지하배관 → 설비 P.D → 절경상부 난방 취사설비 배관
 주벽 외 지하배관 → 설비 P.D → 수압 프러미 등배수 설비 배관 → 설비 P.D

종류	치수 (mm)	재질	처리
기둥	180x180x3050	경량 철근 Conc.	방수 처리
외벽	180x600x2500	경량 철근 Conc.	Insulation 처리 방수, 단열처리
	180x900x2500		
가터 (Girder)	180x200x3600	경량 철근 Conc.	
	180x200x3000		
	180x200x2700		
지붕 판상	150x300x1500	특수 아연도금판 환판	방수 단열 처리
바닥 판상	80x600x3000	경량 철근 Conc.	방수 단열 처리
	80x900x3000		

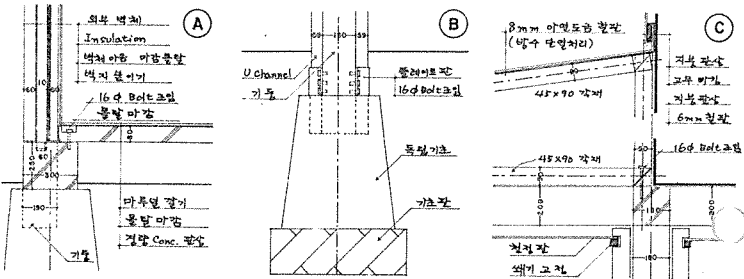
단면도

S=1:30



단면 상세도

S=1:10



주요부재 단면치수

S=1:10

