

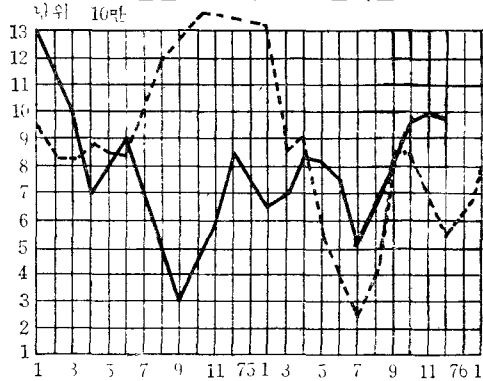
계란 시장

서울지역의 계란시세 (원/10개)

지 역 구 분 월 일	청량리지역		천호동지역		경인지역		대구축협		평 균	
	특란 60g이상	대란 54~59g	특란 60g이상	대란 54~59g	특란 60g이상	대란 54~59g	특란 60g이상	대란 54~59g	특란 60g이상	대란 54~59g
1974년 11월										
11월 11"	172	143	171	143.8	167	141.2	176	150	171.5	144.5
12"	193	165.9	194	166.1	199	167	200	170.8	196.5	167.5
1975년 1월										
1월 1"	215	195	215	196	219	202	215	200	216	198
2"	232	212	230	210	231	210	240	220	232	212
3"	240	220	241.2	221.2	240	220	250.6	230.6	241.4	221.4
4"	252.5	229	253	231	252.5	231	263	242	255	233
5"	255	218	255	220	258	224	256	227	256	222.2
6"	233.8	207.6	234.3	207.3	238.5	211.6	241.6	214.3	237.5	210.2
7월 1일	230	190	230	190	230	190	230	195	230	190.8
3"	230	190	230	190	230	190	230	195	230	190.8
7"	230	190	230	190	230	190	230	195	230	193.8
10"	240	195	240	195	240	195	250	215	241.6	198.3
12"	240	195	245	200	245	200	255	215	245	200.8
15"	250	205	250	215	250	215	260	220	251.4	214.1
18"	250	215	250	215	250	215	260	220	251.6	215.8

※ 대한양계협회에서 조사한 서울지역의 계란가격은 청량리 계회와 청량리가축약품이 조사한 가격치의 평균이며 천호동지역은 천호계우회와 선린촌, 경인지역은 소신중계원 가격이며 전체평균은 대구축협을 제외한 서울 전지역의 평균치이다.

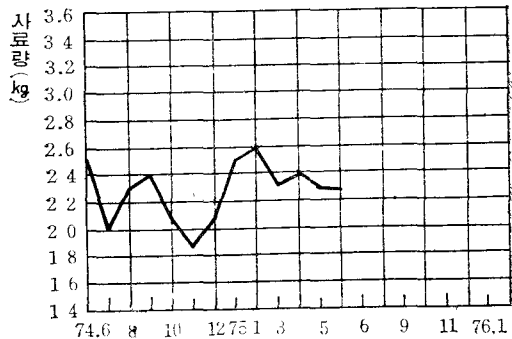
산란계 도태 및 편입곡선



편입수곡선 : 7, 8, 9개월령 된 닭을 3등분한 수치
 도태예상곡선 : 18, 19개월령 된 산란계를 합하여
 2등분한 수치

윗표로 어느지점에서서의 편입수수와 도태수수를 쉽게 알 수 있으며 현재산란계보유수수와 계란생산량을 추정할 수가 있다.

대란 10개로 살수있는 사료량



대란 10개로 살수있는 산란 사료량(kg)

이 곡선으로 사료값에 대한 계란가격의 가치를 쉽게 알 수 있다. 계란 10개로 살수 있는 사료량의 곡선이 올라 갈수록 양축가에게는 유리함을 알 수 있다.

“8월의 난가 안정세 유지 예상”

계속하여 난가가 떨어져 채란업자들을 우울케 했으나 예년보다 일찍 회복되어 7월 초순부터 오르기 시작하여 7월 19일 현재 특란이 25원이며 대란이 21⁶⁰원으로 특란과 대란의 가격차가 크지만 일찍 난가 상승으로 각 업자들의 마음에 훈훈한 바람을 넣어주었다고나 할까? 하영은 다행스러운 일이다.

이처럼 특란과 대란만 오른 이유에 대하여 뚜렷하게 설명할 것이 없지만 대체로 소비 증가에 있다기보다는 생산의 감소에 있다고 보는 것이 좋을 것이다. 현재 폐지고기와 소고기값이 올랐기 때문에 상대적으로 계란의 수요가 증가된다고 보나 방위세의 부과로 타 물가의 상승압박으로 소비자들의 주머니가 더욱 가벼워진 사실로 소비증가를 둔화시킬 것으로 보며 8월의 더위를 피하기 위하여 유원지에 모이는 인파에 의한 소비가 어느 정도 전체적 계란소비를 유지시킬 것으로 본다. 날씨가 가장 덥고 다습으로 인하여 산란율도 떨어져 대체로 생산이 줄었고 난가의 계속적 하락으로 인위적으로 생산을 감소시켰기 때문에 가격이 예년보다 빨리 오른 것으로 풀이된다. 또한 난가안정을 위해 축산관계 종사원들이 계란소비운동과 국군장병들을 위문하기 위하여 계란을 수집을 한 것도 한 이유라고 볼 수 있다.

따라서 예년의 난가폭선처럼 7월에 오른 난가가 8월에도 상승세가 되었던 것 처럼 금년은 예년보다 빨리 난가가 회복되었는데 8월의 난가는 안정세를 유지할 것으로 보여진다.

