

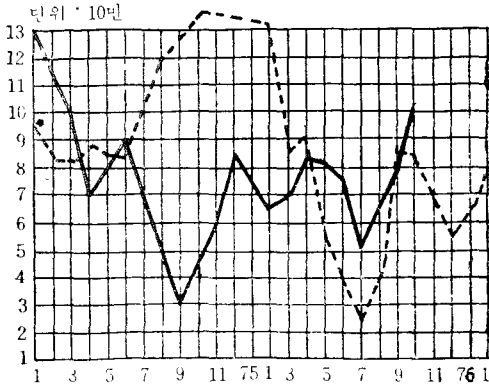
계란시장

서울지역의 계란시세 (원/g)

지 역	청량리지역		천호동지역		경인지역		대구축협		평 균	
	특란 60g이상	대란 54~59g	특란 60g이상	대란 54~59g	특란 60g이상	대란 54~59g	특란 60g이상	대란 54~59g	특란 60g이상	대란 54~59g
1974년 9월										
9"	227	204	228	203	230	204	227	205	228	205
10"	220	200.5	215	199	217	198	231	207	220.8	201
11"	172	143	171	143.8	167	141.2	176	150	171.5	144.5
12"	193	165.9	194	166.1	199	167	200	170.8	196.5	167.5
1975년 1월										
1"	215	195	215	196	219	202	215	200	216	198
2"	232	212	230	210	231	210	240	220	232	212
3"	240	220	241.2	221.2	240	220	250.6	230.6	241.4	221.4
4"	252.5	229	253	231	252.5	231	263	242	255	233
5월 3일	255	215	252.5	215	250	220	260	225	254.1	217.5
6"	255	215	255	215	250	220	255	225	254.1	217.5
9"	255	220	255	220	260	220	255	225	255.8	220.8
12"	255	220	255	220	265	225	255	225	257.5	221.6
15"	255	220	255	220	265	225	255	225	256.6	221.6
18"	255	220	255	220	265	225	255	225	256.6	221.6
21"	255	220	257.5	222.5	265	225	255	225	256.6	221.6
24"	255	220	257.5	222.5	265	225	255	225	258.1	223.1

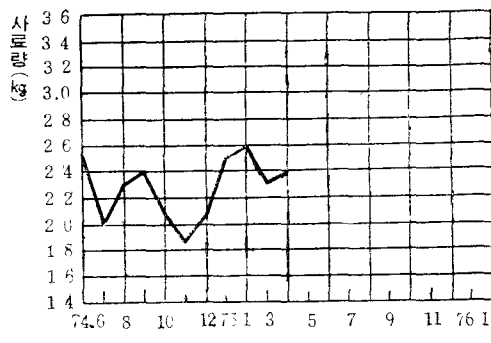
※ 대한양계협회에서 조사한 서울지역의 계란가격은 청량리 계호회와 청량리가축약품이 조사한 가격치의 평균이며 천호동지역은 천호계우회와 선린촌, 경인지역은 소신중계원 가격이며 전체평균은 대구축협을 제외한 서울 전지역의 평균치이다.

산란계 도태 및 편입곡선



편입수곡선 7, 8, 9개월령 된 닭을 3등분한 수치
 도태예상곡선 18, 19개월령 된 산란계를 합하여 2등분한 수치

대란 10개로 살수있는 사료량



대란 10개로 살수있는 산란 사료량(kg)

윗표로 어느지점에서 편입수수와 도태수수를 쉽게 알 수 있으며 현재산란계보유수수와 계란생산량을 추정할 수가 있다.

이 곡선으로 사료값에 대한 계란가격의 가치를 쉽게 알 수 있다. 계란 10개로 살수 있는 사료량의 곡선이 올라 갈수록 양축가에게는 유리함을 알 수 있다.

“6월 중순부터 하락세 예상”

지난 5월의 난가 변동을 관찰해 보면 특란과 대란의 가격이 현격한 차이를 보였음을 알 수 있다.

4월에 하락된 대란 이하의 가격은 계속하여 생활 필수품 가격의 인상과 사회적 수요에 의한 구매력 감퇴로 소비가 부진 하락세임에 반해 특란가격은 5월의 좋은 날씨와 야외로 빠져나가는 인파에 의해 소비가 급증하여 상승을 거듭했다.

예년의 난가변동곡선을 보면 6월은 언제나 난가가 하락했음을 보여준다. 그 요인은 날씨가 무더워 소풍객이 줄며 우리나라 특유의 장마전선이 시작되며 과일류가 많이 출하되므로 상대적으로 계란의 소비가 줄기 때문이다.

통계면에서 볼 때 폐사율을 무시한 6월의 노계도태 예정수수가 약 55만수이며 초산계 보충수수는 약 84만수로 전체 성계수수가 29만수가 증가되어, 공급면에서 높고 소비면에서는 줄게되므로 6월의 난가는 6월 중순전까지는 현재의 대란가격 22원에서 보합세를 형성하다가 중순이후는 하락할 것으로 예상된다. (정돈철)

