

# 不正咬合의 症例分析과 治療計劃(VI)

서울大學校 齒科大學 矯正學敎室  
梁 源 植 · 南 東 錫

## —頭部放射線規格寫眞計測法(3)—

### ⑥ SNA, SNB 및 SNA-SNB差

頭蓋底에 對한 上, 下顎齒槽基底의 前方限界의 位置를 나타내는 點이 SNA(上顎), SNB(下顎)이다. SNA-SNB差는 ANB로도 表示되는데 이는 上顎齒槽基底와 下顎齒槽基底의 前後方 相互關係를 나타내는 것으로 이 角度가 크면 尙수록 治療成果를 기대하기 곤란하다. SNB가 SNA보다 크면 (-)로 표시한다.

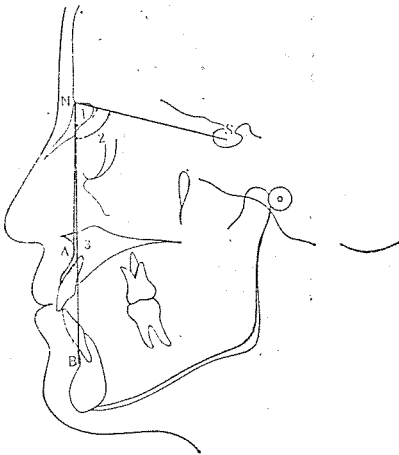


그림 26. 1. SNA, 2. SNB, 3. ANB,

### ⑦ FH to SN

SN平面과 FH平面이 構成하는 角度로서, 不正咬合의 原因을 究明하기 곤란한 症例에서 SN平面을 基準으로한 計測値와 FH平面을 基準으로한 計測値 사이의 差異를 밝히는에 필요한 項目이다(그림 27).

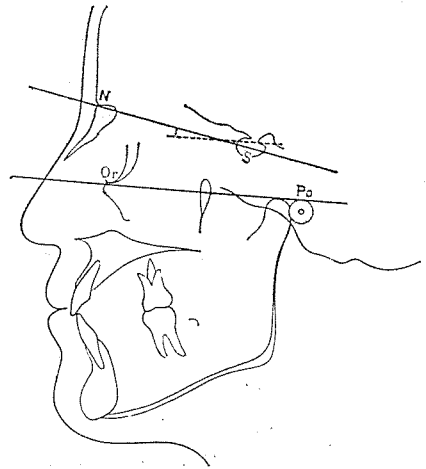


그림 27. FH to SN

### ⑧ Gonial angle과 Ramus inclination

下顎後方部の 形態學的 特徵을 나타내는 角度들이다 下顎角은 下顎下緣平面(그림 23 參照)과 下顎後緣平面이 이루는 角이다. 이 角이 크면 下顎枝의 垂直成長이 劣成長으로 될 可能性을 疑心하여야 한다. 또 角이 작을때는 下顎骨의 前方成長이 良好함을 期待할 수 있다(그림 28)

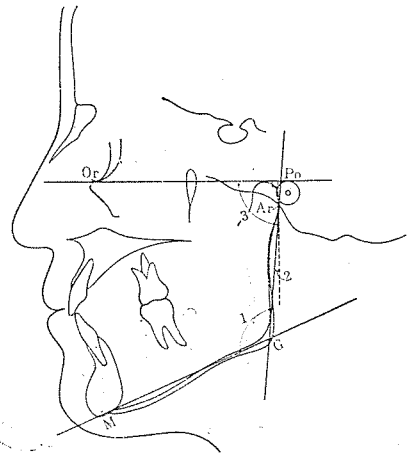


그림 28. 1. Gonial angle  
2. Ramus inclination

Ramus inclination은 FH平面에 對한 下顎後緣平面의 角度로서, 보통 Articulare를 지나서 FH平面에 그린 垂線과의 角度로 表示한다. 이것으로 下顎骨이 前方 또는 後方으로 回轉된 程度를 알 수 있다.

### (2) 咬合型(Denture pattern)의 分析

## 症例分析과 治療計劃

denture pattern의 分析은 齒牙와 齒槽骨相互間, 또는 顎顔面에 關한 位置關係를 나타내 준다.

### ① 咬合平面 傾斜角(Occlusal plane angle)

FH平面과 咬合平面(Occlusal plane)이 만드는 角度이다. 上下前齒의 齒軸傾斜, 또는 第一大臼齒의 上下位置에 따라서 變化한다. 咬合舉上(Bite-raising)을 해야 할 症例에서는 이 變化가 비교적 크다(그림 29).

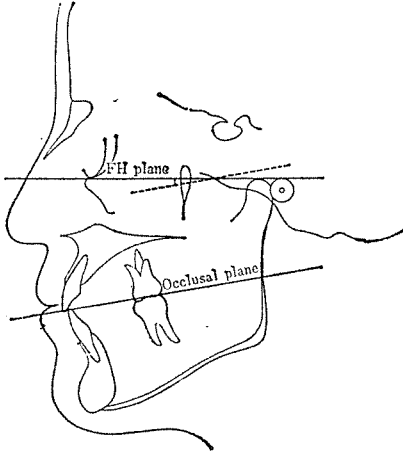


그림 29. 咬合平面 傾斜角

### ② 上顎中切齒齒軸傾斜

上顎中切齒長軸의 延長線이 FH平面 또는 SN平面과 만나서 이루는 角度로서 이는 上顎中切齒의 傾斜度를 나타내게 된다. 이 上顎中切齒의 傾斜度는 治療에 依한 影響을 쉽게 받아 變化되기 때문에 治療計劃의 수립에 중요한 關係가 있는 項目이다(그림 30).

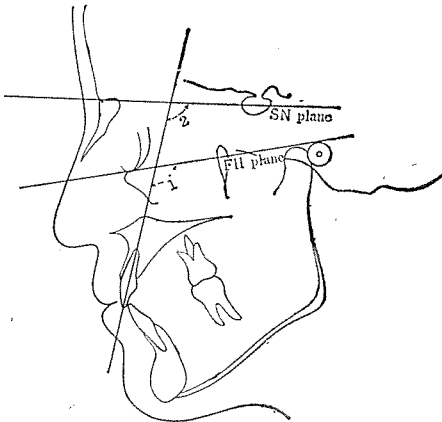


그림 30. 1. U-1 to FH  
2. U-1 to SN

### ③ 上顎中切齒의 距離計測

上顎中切齒端緣의 前後位置關係를 AP平面(U-1 to AP) (그림 31) 또는 N-P平面(U-1 to NP) (그림 32) 으로부터의 距離로 表示하는 것이다.

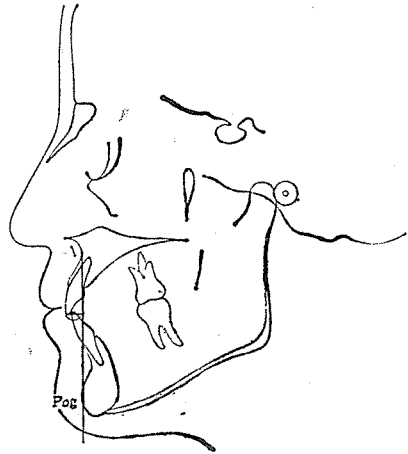


그림 31. U-1 to AP

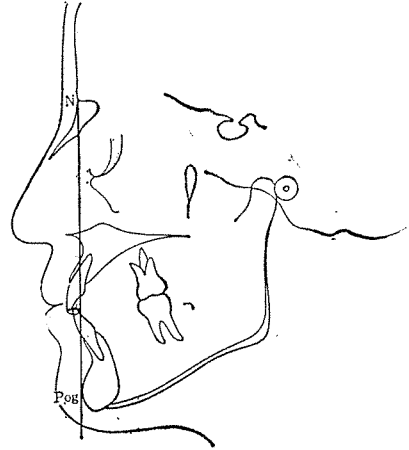


그림 32. U-1 to NP

### ④ 下顎中切齒齒軸傾斜

下顎中切齒의 長軸傾斜는 下顎下緣平面(L-1 to mandibular plane) 또는 咬合平面(L-1 to occlusal plane)에 對해서 計測한다(그림 33). 下顎下緣平面에 對한 角度가 크다면 이것은 下顎中切齒가 唇側으로 傾斜되었음을 의미한다.

### ⑤ 上下顎中切齒齒軸角(Interincisal angle)

上下顎中切齒面의 傾斜角을 나타내는 것으로(그림 34) 이 角이 작으면 上, 下, 兩側의 中切齒가 모두 唇側으로 傾斜되었을 경우가 많다.

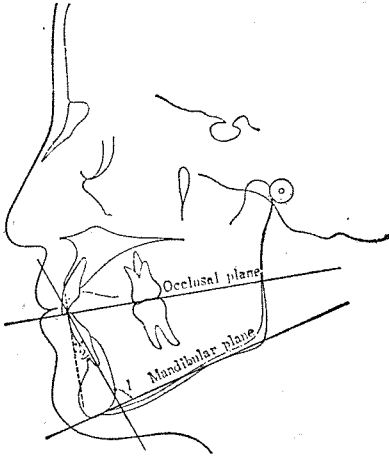


그림 33. 1. L-1 to mandibular plane  
2. L-1 to occlusal plane

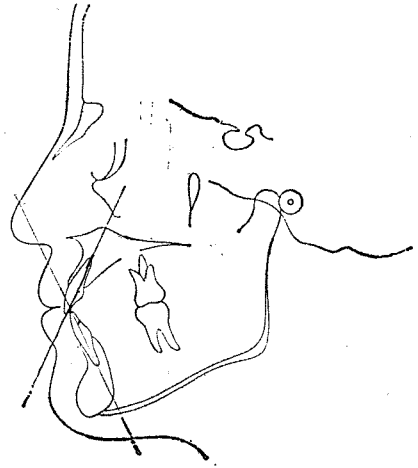


그림 34. Interincisal angle.

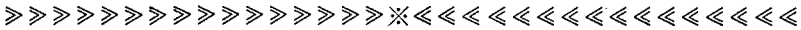
<페이터의 散文>

윌터페이터 原作

李德衡 譯

값 650원

▲ 아무리 여러번 읽어도 또 다른 감동을 주는 심오한 사색, 죽음의 의미,  
娑婆의 초극을 체험할 수 있다.



<獨逸人の 사랑>

막스뮐러 原作

李德衡 譯註

▲ 英文對譯으로 된 희귀한 저서!

▲ 힘들이지 않고 英語에 자신을 안겨주며 명상서정시에 감동된다.

德 文 出 版 社