

BOILER 편

고려강철(주) 제공

주택 산업용 온수증기 보일러 제작 회사인 고려 강철주식회사는 효율80% 주택용 온수보일러와 산업용 1TON미만 전자동 보일러를 개발 하였습니다.

1965년 이후 연료현대화의 여세를타고 국내에 본격적으로 도입된 오일바나 주택용 보일러는 선진국에 주택구조 (RADIATOR SYSTEM)와 국내 주택 구조 PANAL SYSTEM)가 맞지않아 보일러 관용량 전열면적·보일러 효율등 차이점과 오일바나의 연소량 주택의 연통구조등 많은 혼란을 가져왔습니다. 그리고 국내 소규모 철공소의 무계획한 보일러 제작으로 위험도와 연료의 낭비로 국가적인 손실을 가져왔고 강제순환용으로 개발된 오일 보일러와 바나에 중력식 배관법을 적용하여 주택난방에 난맥상을 보여왔습니다.

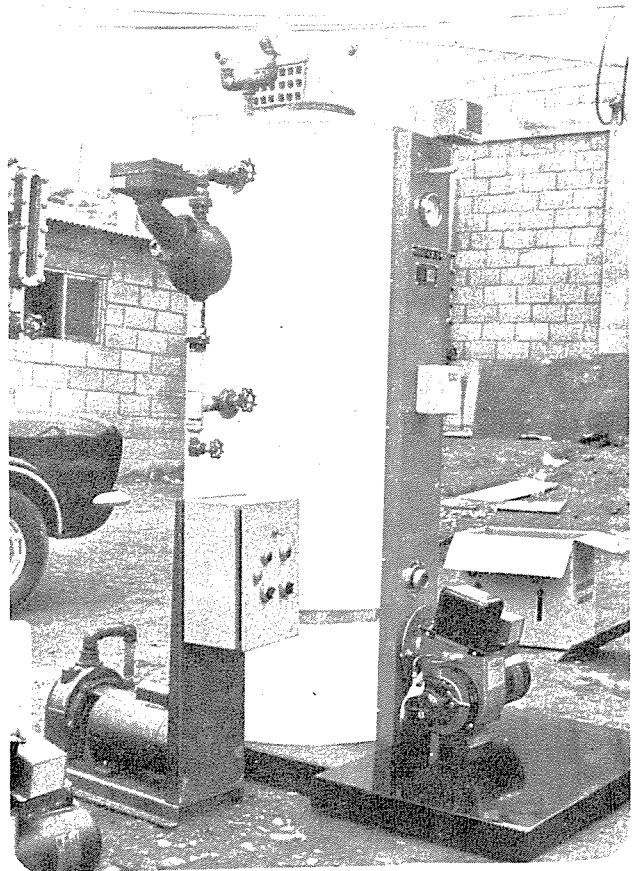
금반 정부의 열관리법 제정과 폐사제품 수출에 힘입어 국내유일의 규격보일러를 제작하였습니다.

본 고려강철의 로켓트 보일러 특성은 보일러의 연소방법을 완전히 개선하여 화실내 내화연화를 사용하지 않고 화실주위에 수실을 형성하여 수실전면에 망강 2m / m 판 내지 특수 가열판을 삽입하여 완전연소되며 특히 전자용으로 운전되는 가정용 보일러의 최장 연소기간 5~8분을 감안하여 착화 10초 이후부터 2차 연소되며 전열및 회상면적은 화실 주위의 수벽→상단의 수관→상단연관→상부 수실을 통하여 배기되는 구조입니다.

그리고 로켓트 보일러 제작방법은 300 TON 프레스로 성형제작하여 모든 용접부분은 바드 쥘인트 용접으로 처리되어 수압 시험 10kg/m² 및 수명 10년이상 보증하는 제품입니다. 또한 국내 산업용 공장들에 필요한 소형 증기보일러는 다양한 용도로 사용되고 있습니다.

시간당 사용량 1TON미만의사용처라도 1TON이상의 고압 보일러 시설과 연소장치 저장시설 원동기 취급 주입 선정 년 1회 검사및 많은 업무 부담을 가져왔습니다.

고려 강철에서는 직물가공 화공약품 소독처리 건조 시설 식음가공 등 1TON미만의 소량증기를 필요로 하는 공장들에 자동급수 자동점화 자동 압력 계제의 전자동 소형 증기보일러를개발하여 고압보일러 보다 안전도와 적은 시설비로 설치할 수 있는 제품을 개발하여 호평을 받고있습니다.



發行人兼 編輯人: 韓 昌 鎮

登錄番号: 第 2-1251 号

登錄日字: 1967年 3月 23日

通卷 第68号 1974年 8月 30日 發行

發行所: 大韓建築士協會

서울特別市鍾路區瑞麟洞 89

☎ (73) 9491 · 9492

印刷所: 三 友 印 刷 社

〈非 賣 品〉