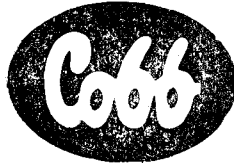


한국 코브 협회



한국 코브 협회의 역사

한국 코브 협회의 역사는 타 협회 및 협력회에 비해 짧은 편이나 그 모체는 일본 이시이 품종이 한국에 다량 상륙한 1971년 9월부터 결성되어 그 협회자체가 오늘의 코브 협회로 발족하였다. 따라서 정식으로 발족하기는 1973년 드 9월이며 현재는 타 협회와 마찬가지로 매월 1회씩 협의회를 개최하고 있다. 협회의 역사는 짧으나 그 규모면에서나 성실도는 타 어느 협회도 따라올 수 없는 진지한 협회 모임이며 구성회원의 성격은 중계관리면이나 부화 관리에 있어 새로운 지식을 도입 무한한 발전의 가능성을 충분히 내포하고 있으며 금후 한국 부화 업계의 엘리트 역할을 담당할 젊은 회원들을 주축으로 하여 구성되어 있다.

한국 코브 협회 회원

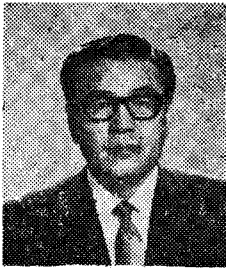
- 인산농원 주식회사 박 창 수(대표이사)
- 구리부회장 민덕기(전 인산농원 대표이사, 양계 협회 부화 분과 위원),
- 동순부회장 동세윤(전 남창국민학교 교사),
- 계유부회장 이재식(전 가금협회 편집부장, 전 인산농원 제2농장장),
- 동명부회장 박 성 규
- 협천부회장 배완근(포천지구 양계인 모임 총무),

- 성민부회장 홍세표(은양지역 양계인 모임 대표),
- 관동부회장 배 경 호
- 강능부회장 팽 기 흥
- 영진부회장 강성배(한성사로 대구지역 판매부장),
- 원대부회장 윤 수 용
- 신일부회장 정재덕(대구 축협 이사 양계협회 경북지부 부회장),
- 신진부회장 손종현(갑종 갑별사),
- 동양부회장 박인수(양계협회 전북지부 총무),
- 광주 부회장 박종인(양계 협회 전남지부 지부장),
- 영천 부회장 김종한(영천지구 양계인 모임 대표),
- 별교 부회장 이복구,
- 호산나 부회장 전 병훈(전 영육농장 판매부장),
- 고골 부회장 신주영(동인천지구 양계인 모임 대표),
- 양지 농장 김인영(수의사).

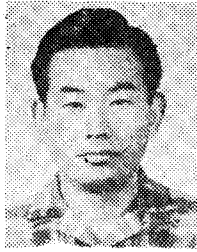
상기 회원 이외에도 회원 가입을 희망하는 분이 많으나 회원 가입 여부는 금후 발전의 가능성 중계관리 부화관리의 성실도에 따라 기 회원들이 적합하다고 인정하여 만장일치로 가결할때 그 가입이 가능하다.

코브의 특징

구미 각국에서 사용하고 있는 육계 실용주의 50% 이상의 시장율을 점령하고 있는 코브는 육종 역사나 육종 기술이 타 어느 품종의 추종도 불허할 정도로 월등하다. 특히 근간에는 켄터키 프라이드 치킨(Kentucky fried



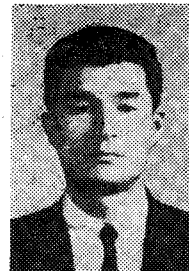
<박창수>



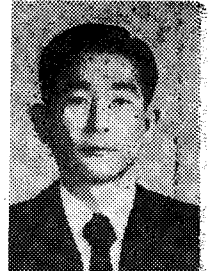
<민덕기>



<동세운>



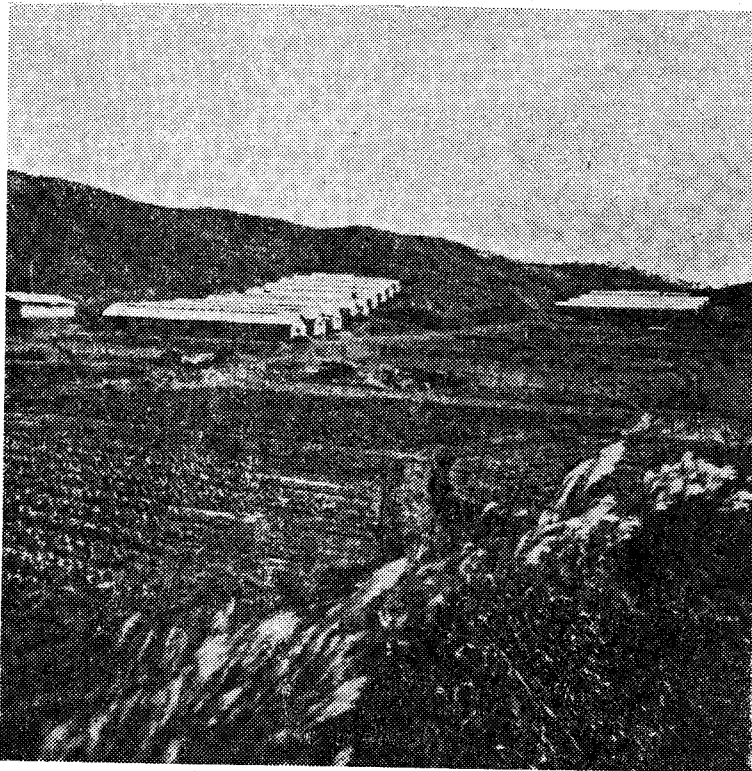
<이재식>



<박성규>

chicken)용으로 우모·감별이 가능한 코-브 칼라 섹스(cobb color sex)를 세계 각국에 호평리에 판매되고 있으며 조만간에 한국내에서도 이캔터키 프라이드 치킨의 선풍이 일어날 것으로 확신되는 바이며 이에 따라 코-브의

다. 또한 부화업자나 종계업자에 있어서는 그 수익성을 좌우 시킬 산란율(종란율 포함) 수정을 부화율이 타 품종 보다도 10%이상 차이가 있다는 것이 입증되어 부화업자나 실용추사육업자 공히 많은 수익을 안겨주는 우수한 품종이다. 항간에는 국내에서 가장 무서운 경쟁대상품종으로 코브다 하는 평이 돌아 여러 품종으로 부터 시기와 악평을 받고 있으나 이는 사실과 다르다는 것이 점차 실사육자로 부터 입증되고 있는 현실이다.



<잘 격리된 코브원종농장>

특성인 우모색에 의한 감별, 탁월한 항병성 별사에 의한 유리하고도 균일한 판매의 장점이 충분히 발휘될 것으로 예상된다. 특히 코-브의 특성으로 양축가로 부터 호평을 받고 있는 것은 사료요구율의 개선을 위해 후기 발육이 월등히 빠르며 진흙탕에 갖다 두어도 죽지 않는다는 평이 날 정도로 건강하게 자랄 수 있는 항병성은 코-브에 있어 가장 중요한 특성이

.....
kg당 10원의 수익을
높여주는 암수 별사
사육
.....

구미 각국에서는 부로일래 사육이라든 균일한 상품의 판매 및 수익성을 높이기 위하여 암수 별사 사육법이 원칙적인 사육 방법으로 되어 있으나 국내에서는 아직도 이에 대한 양축가의 인식이

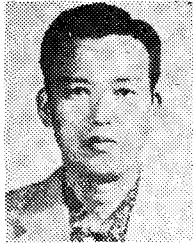
잘 되지 않아 지금도 대부분이 혼사를 하고 있음에 조금이나마 양축가의 수익을 높여 드리고 싶은 심정에서 별사 사육에 의한 유리점을 강조해 드리고자 한다.

.....
암수 구별 사육의 장점
.....

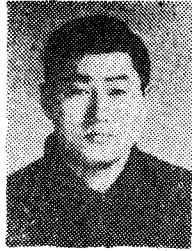
- ① 사료 요구율을 개선시켜 kg당 수익성을



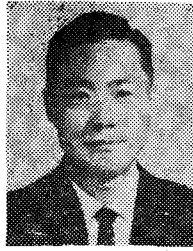
<홍 세 표>



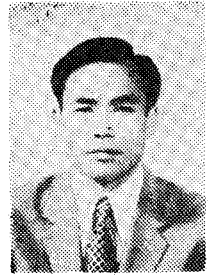
<배 명 호>



<강 성 배>



<윤 수 응>



<손 종 현>

5월내지 10월정도 높일수 있다.

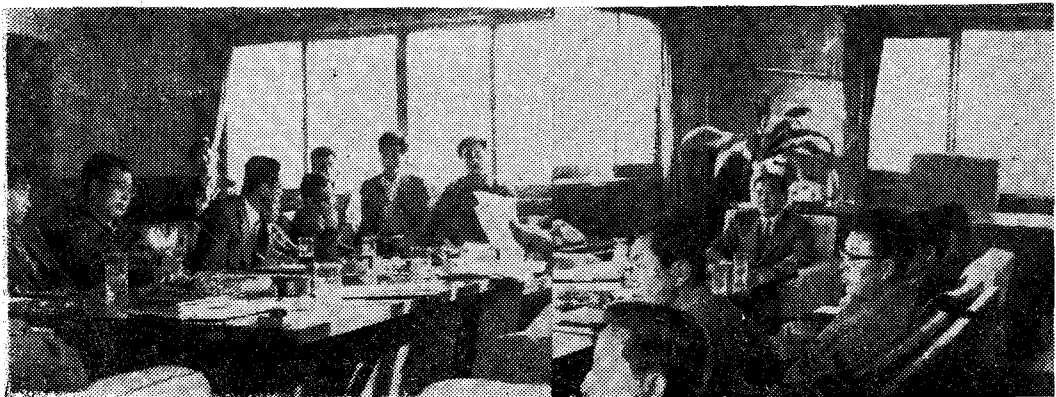
② 동일체중을 사육시킴으로써 폐사율을 최저 2% 이상 감소시킬 수 있다.

③ 압수 따로 사육됨으로써 개체별 체중 차이가 적으므로 균일한 판매를 할 수 있다.

④ 평당 사육수수를 많게 할 수 있다.

⑤ 소비시장의 요구에 따라 출하 시기를 닭에 스트레스를 주지 않고 조정할 수 있다.

kg당 10원의 수익이 있으면 1수당 수익이 어느정도 될 것인가를 목표로 표시하면,



<코브 협력회 월례회 광경>

성	계 절	6주령	7주령	8주령	9주령	10주령
		원	원	원	원	원
♂	몸	12.95	16.58	20.21	23.95	27.63
	여름	11.88	15.06	18.31	21.60	24.84
	가을	12.77	16.28	19.89	23.56	27.17
	겨울	12.69	16.16	19.73	23.36	26.93
♀	몸	11.13	13.89	16.67	19.25	21.81
	여름	10.27	12.69	15.15	17.42	19.69
	가을	10.99	13.68	16.41	18.94	21.45
	겨울	10.91	13.58	16.29	18.79	21.28

상기 표에 의하면 부로일러의 압수 별사는 필히 이루어 져야 하며 이 압수 별사에 적절히 적응 될 수 있는 품종이 바로 이 코-브 칼라 섹스의 품종이다.

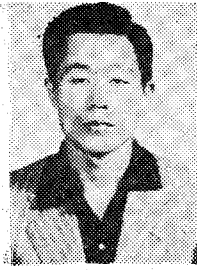
코-브 협회의 활동 계획

현재 20명으로 구성된 코-브 협회는 그 연령이 짧아 지금까지는 큰 활동이 없었으나 금후 인산농원에서 원종계(G.P.S.)가 도입되어 우수하게 엄선된 종계(P.S.)가 전국에 보급됨에 따라 그 활동업무가 다양하고 계획적으로 진행할 예정이며 코-브 회원들의 헌신적인 협조에 의해 충분히 그 목표를 달성하리라 생각한다.

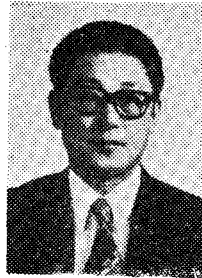
금후 활동 계획으로서는,

① 코-브 품종의 공동선전

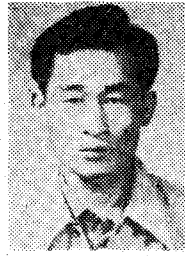
전국 각지에 배포되는 코-브 품종 선전팸프



<박인수>



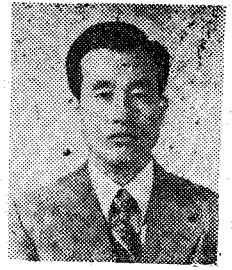
<박종인>



<이복구>



<전병훈>



<신주영>

렛 및 양계지에 체계되는 모든 유인물에 대한 광고 선전 방법을 일률적으로 하여 전국 양축가가 야외사육한 결과를 협회 모임시 협의하여 양축가 여러분께 공급토록 한다.

② 월례 강습회

매월 1회 정기적으로 국내 유명강사, 코-브 협회원 종계 사육자, 코-브 실용추 대군 사육자등 다방면에 걸쳐 연구노력하는 분들을 초청하여 장시간에 걸쳐 기술을 교환하고 코-브의 장단점을 검토 연구하여 한국 양계 발전에 기여할 예정이다.

③ 실용추 사육자 증계장 부화장에 대한 기술 지도

코-브 원종계로 부터 코-브실용추를 사육하고 있는 모든 양축가는 코-브의 한 가족이다 라는 표제를 걸고 당 협회에서는 국내에서 가장 우수한 기술자로 구성된 기술 지도부를 신설하여 전국 각지로 부터 발생하는 모든 문제점에 대하여 직접 현지 출장하여 지도하고 있다.

④ 각 회원간의 시장정보 교환 및 판매협조

지역별(도별)로 가까운 거리에 있는 회원들

이 매주 일정한 일자를 정하여 만나 지난주의 판매사항 급주의 주문사항 및 각 시장성에 대한 정보를 교환하고 일률적인 조생추의 판매가격을 설정하여 동일지역에 동일 품종의 과다한 경쟁을 피한다.

⑤ 배부 박스 및 약품의 공동구입

동일한 디자인에 의한 배부 박스의 공동구입은 물론 증계관리에 사용될 종합 비타민제 필수적으로 실시되어야할 여러종의 백신구입 및 기타 예방 치료에 사용될 약품에 대한 구입을 일률적으로 통일하여 염가로 구입 보급한다.

⑥ 관리 지침서 배부

매월 1회 필수적으로 이루어져야할 사육관리 포인트 및 방역대책 양계산물의 시장성 등에 대한 자료를 수집하여 매월 1회 정기적으로 지침서를 작성 배부한다.

상기 활동 계획은 코-브를 부화하고 있는 회원에 한해서만 주어지는 혜택이 아니라 코-브 종계 및 실용추를 사육하고 있는 모든 코-브가족에게 드리고 싶은 계획이다.

* 축산물의 소비는 국력과 비례합니다.

달걀과 닭고기는 육류중 각종 영양분이 골고루 함유된 최고의 식품입니다.