

한국유리브리드 협의회



1. 구성회원

한국유리브리드 협의회는 화란유리브리드 육종회사에서 생산하는 하이섹스 백색 산란계와 하이브로 초대형 육계 특약부화장들의 모임이다.

우리나라에 하이섹스와 하이브로 종계가 처음 수입된 것은 1971년 10월. 1972년 부터 분양되기 시작한 하이섹스와 하이브로는 그 우수한 능력으로 인하여 전국 양계가들에게 찬사를 받기 시작 1972년 11월 “한국유리브리드 협의회”가 발족되기에 이르렀다. 회원조직은 그 지역에서 가장 성실하고 과학적인 경영을 신조로 하고 있는 분들만 엄선하였다. 현재 회원은 14명이며 앞으로 몇분이 더 입회를 희망하고 있다.

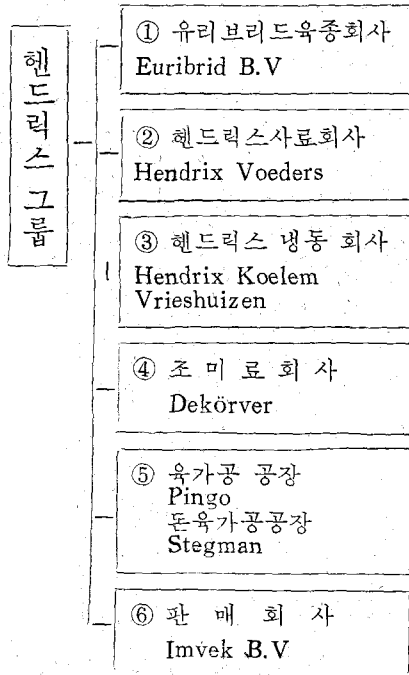
한국 유리브리드 협의회회원

- ◆이계조, 서울 천호부화장 성동구 성내동 50 ◆김인영, 양지농장 성동구 방이동 148 ◆배선목, 충남 삼화농원 홍성군 광천읍 신진리 145 ◆김석삼, 전북 부래농장 진주시 효자동 1가 374 ◆김정유, 전남 순흥부화장 순천시 풍덕동 81~9 ◆정동현, 강원 춘천부화장 춘천시 근화동 66 ◆박창덕, 동부부화장 강릉시 입암동 627 ◆서정환, 경북 수성부화장 대구시 신천동 1236 ◆정상태, 홍성부화장 경주시 동부동 186 ◆이완오, 한진부화장 대구시 내당동 3구 895 ◆우정철, 경남 부산부화장 부산시 서구 초창동2가 52 ◆김차엽, 영도화장 부산시 영도구 청학동3~4 ◆김원복, 경기 한국가금연구소 안양시 ◆유기일, 남창부화장

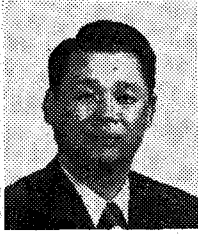
인천시 도화동 642

2. 가축육종에 성공한 화란유리브리드 육종회사

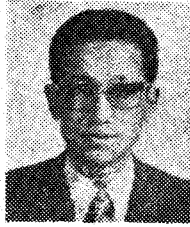
화란은 유명한 홀스타인-후리지안 젓소의 세계적 명산지로서 가축의 육종개발에 높은 평가를 받아오고 있는 나라이다. 또한 닭의 시알디(C.R.D)병이 청정화 되고있는 나라이다.



- ① 본부홀랜드박스미어, 9개국에 자매회사, 2개국에 합자회사 70여개국에 판매
- ② 日産 1,500톤 능력 컴퓨터제제화, 단 10억명



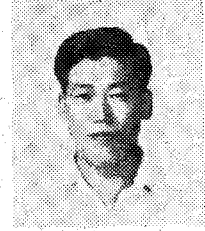
<이 계조>



<박 창덕>



<김 인영>



<배 선재>

으로 생산, 홀랜드 3개소 벨기에 1개 서독 2개소

- ③ 보관능력 3,500톤
- ④ 1886년 창립 육가공 식품 빵공장에서 사용되
는 각종 조미료 천연종생산
- ⑤ 제육과 돈육을 원료로한 각종인스턴트 식품생
산
- ⑥ 홀랜드박스미어, 벨기에 안트워프, 서독 프랑
크푸르트

또한 닭의 C.R.D병의 정화 되어 있는 유일의
나라라고 그들이 자랑하고 있다.

유럽(Euri)의 육종의 (-brid) 본산인 화란 유
리브리드 육종회사는 구라파에서 가장 규모가
크고, 가축육종면에서 성공한 회사로 인식되
어 있다.

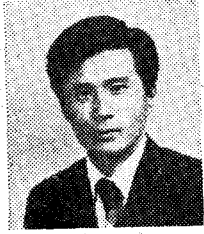
유리브리드 육종회사는 ②헨드릭스 사료회

21개 능력검정에서의 헨데이, 헨하우스 산란성적

(대부분 500일령까지 산란성적)

능 력 검 정 소	하 이 섹 스		바 브 푸		스타크로스 288		
	헨 데이 (개)	헨하우스 (개)	헨 데이 (개)	헨하우스 (개)	헨 데이 (개)	헨하우스 (개)	
Kalkriese 72/73	독 일		263.3	266		249.1	
St. Johan 72/73	독 일		261	258		252	
Milford 72/	영 국		288.4	284.1		294.0	
Gotala 72/73	취 든		284	262		262	
Stabroek 72/73	벨 기		241	231.9		268.3	
Stoneleigh 71/72	영 국		252	248		256	
Stabroek 71/72	벨 기		241.7	225.4		254.8	
St. Johann 71/72	독 일		253.5	258.7		253	
Milford 70/71	영 국		270.6	280.7		287.2	
Milford 71/72	영 국		289	277.7		276.2	
Gotala 71/72	취 든		277	256		263	
Bjarsjlagard 71/72	취 든		272	262		264	
Wissenkerke 70/71	화 란	299.2	261.1	284.1	239.1	295.5	254.8
Kalkriese 71/72	독 일	288.5	274.3	282.7	271.8	275.5	259.8
Leidschendam 71/72	화 란	296.2	262.8	300.5	261.0	286.4	259.7
Kit/Main 71/72	독 일	271.05	258	270.3	262.8	251.2	245.1
Putten (Cage) 71/72	화 란	261.7	239.5	260.9	242	263.9	248.6
Gosford 72/73	영 국	293.9	288.0	286.2	283.6	290.0	288.4
Neu-Ulrich, Cage 71/72	독 일	267.0		265.5		276	
Neu-Ulrich, floo 71/72	독 일	246		245.5		264	
Putten, floor 71/72	화 란	253.5		253.1		257.3	
헨데이 산란수 평균개수		275.2		272.1		273.2	
헨하우스산란수 평균개수			265.4		259.5		262.9

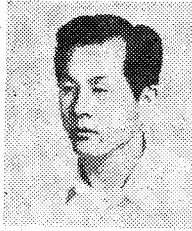
(자료제공 : 화란유리브리드 육종회사)



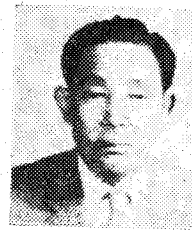
<이 원희>



<김 정유>



<정 상태>



<정 동현>



<서 정환>

사, ③헨드릭스 냉동 냉장회사 ④계육돈육 가공회사 ⑤조미료회사등과 더불어 헨드릭스그룹을 이루는 세계 굴지의 축산업체이다. 유리브리드에서는 산란계 하이섹스(백색, 갈색), 육용계—하이브로 배지—하이포, 토끼—하이러를 생산하여 70여개국에 판매하므로써 인류의 복지에 크게 이바지 하고 있다는 자부심을 갖고 있다.

3. 세계의 저명한 30여개 원종 농장중에서 엄선한 하이섹스

여러분이 바라는 이상적인 타입의 산란계란

1. 우선 산란수가 많아야하며,
2. 중형체구, 적당한 사료섭취량
3. 빠른 난중증가 속도, 난중의 제일성이 있어야 하며,
4. 노제시 난각이 좋고, 난질이 좋아야하며
5. 조숙성이며 항병성이 높은 닭.

이상 5가지 평가기준 위에서 우리는

전 세계의 육종농장을 일일이 조사, —만 2년 만에 하이섹스가 이상의 5가지 조건에 가장 잘 맞는 닭이라 인정되어 수입이 결정된 것이다. 산란계의 유전능력중 산란수, 난중, 난각질의 3요소는 서로 상충되는 요소로서 난중이 특별히 크면, 산란수가 나빠던가 난각이 약하거나 하며 난중이 크고 난각까지 튼튼하면 산란수가 나빠질 가능성이 크다고 한다. 하이섹스는 일차적으로 산란수가 높도록 개량되었고, 난중과 난각질이 최대한도로 좋도록 적절히 개량된 닭이라는 것이 길러본 사양가들의 평이다.

1) 하이섹스 체란계의 산란능력

고에너지 사료가 아닌, 보리를 많이 먹이는

구라파 여러나라의 22개 능력 검정에서, 하이섹스는 우수한 산란능력을 보이고 있음이 입증되었다.

2) 능력검정에서의 하이섹스산란지속성

실제로 산란 12개월에도 70%이상을 유지하는 계군이 많고, 계획보다 노계 도태시기를 늦추고 있다.

외국의 과학적인 능력 검정에서 나타난 하이섹스의 산란지속성을 비교해 보면 아래와 같다.

산란말기의 산란지속 능력
(472일령~500일령까지 28일간
의 평균헨데이 산란율%)

검 정 구	하이섹스	바브록	스타크 로 스
Bjarsjolagard 71/72 쉬 든	75.6%	69.6%	70.8%
Gotala 71/72 쉬 든	74.5	66.7	66.1
Milford 영 국	66.3	63.5	60.6
Gotala 쉬 든	72.8	65.3	60.6
Merelbeke(Cage) 72/73 벨 기	71.4	64.5	
Merelbeke(평가) 72/73 벨 기	67.4	62.2	
평 균	71.3%	65.3%	64.5%

NAC Stoneleigh 71/72 1.28 0.07 0.3
영 국 (P)

(산란 마자막달의 조수익)

3) 하이섹스의 사료전환 능력

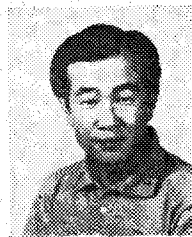
하이섹스 체란계는 사료를 계란으로 전환시키는 능력이 우수하다.



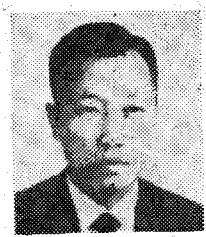
<유 기일>



<김 차엽>



<김 석삼>



<김 원복>

계란 1키로그램 생산에 드는 사료소요량(kg)

능 력 점 정 소	국	명	하이섹스	스타크로스	바 브 록
Bjarsjolagard 71/72	취	든	2.57	2.68	2.63
Gotala 71/72	취	든	2.34	2.44	2.46
Kalkriese 71/72	독	일	2.55	2.67	2.60
St. Johann 71/72	독	일	2.36	2.41	2.40
Putten 70/71	화	란	2.51	2.67	2.58
Wissenkerke 71/72	화	란	2.84	—	2.98
Leidschendam 71/72	화	란	3.06	3.07	3.25
Kitz/Main 71/72	독	일	2.65	2.83	2.65
Putten 71/72	화	란	2.46	2.52	2.42
Stabroek 71/72	벨	기	2.71	2.55	2.67
Gotala 72/73	취	든	2.34	2.49	2.40
St. Johann 72/73	독	일	2.51	2.56	2.52
Kalkriese 72/73	독	일	2.77	2.82	2.75
Merelbeke 72/73	벨	기	2.31	—	2.45
Milford 72/73	영	국	2.63	2.67	2.67
Stabroek 72/73	벨	기	2.99	2.84	3.19
Gosford 72/73	영	국	2.46	2.52	2.54
평		균	2.59	2.65	2.66

(주) 위의평균수치에 의하면 계란 1키로그램 생산에 하이섹스는 2.59 키로그램 스타크로스는 2.65 키로그램 바 브 록 은 2.66 키로그램의 사료가 소요되었다.

4) 하이섹스의 난중 증가속도

1) 하이섹스의 난중증가속도

하이섹스는 초기 난중증가속도가 빠른 닭이라는 평을 얻고 있다.

하이섹스는 특란, 대란율이 높고 중란 소란의 비율이 현저히 낮은 것을 볼 수 있다.

2) 알이 매우 균일 하다.

3) 하이섹스의 난각은 매우 우수하다. 난각의 강도는 노계기로 갈수록 약해지기 마련인데 70gm 이상의 왕특란 비율이 높을 수록 파란의 가능성은 증가한다.

하이섹스의 500일령 평균난중은 66.1gm으로서 균일한 크기의 특란을 주로 생산하며 하

이섹스의 노계시 난각강도는 타계통의 닭에 추종할 수 없는 우수한 난각을 가지고 있다.

5) 하이섹스의 사료섭취량

하이섹스는 체구에 비해 사료섭취량이 많은 닭이라고 평하는 사람들이 많다. 산란능력에 우수한 닭은 영양보충을 위하여 식욕이 왕성해지기 때문이라 생각된다.

그러나 체구가 큰 닭일 수록 몸 유지사료가 많이 든다. 체구가 큰 대형 백색계는 중형백색계보다 1일 10gm을 더먹는 경우가 흔해 있다.

1일 10gm의 사료를 더 먹는 닭은 계란 1

능력검정에서의 하이섹스의 난중증가속도

능력검정구			특란	대란	중란	소란 기타
영국 제2회 밀포드 능력검정 70~72	9개월령	하이섹스	18.3%	69.2%	4.9%	7.6%
		스타크로스	14.7	67.9	7.8	9.6
		바브록-300	27.2	68.2	17.9	6.7
	11개월령	하이섹스	22.7	63.4	3.8	10.1
		스타크로스	23.1	62.0	4.5	10.4
		바브록-300	10.9	67.6	13.8	7.7
	20~76주령 전기간	하이섹스	33.4			
		스타크로스	35.6			
		바브록-300	23.3			
영국 스톤웨이 능력검정 71~72	20~60주령 평균	하이섹스	26.8	53.5	13.6	17.2
		스타크로스	6.1	21.7	54.0	7.1
	200~608주령 평균	하이섹스	32.0	49.8	11.4	6.8
		스타크로스	26.7	51.1	14.5	7.7
	20~76주령 전기간 평균	하이섹스	35.4	47.2	9.9	7.5
		스타크로스	30.1	48.8	112.7	8.4
영국 제3회 밀포드 검정 71~72	18~40주령	하이섹스	22.1	66.5	3.9	7.5
		스타크로스	18.8	65.9	6.9	8.4
	18~68주령	하이섹스	33	40		
		스타크로스	33	38		
	18~76주령 전기간	하이섹스	36.5			
		스타크로스	36.6			

개당 생산원가가 약 1.0원 비싸짐을 의미하고 산란율이 약 3.0% 낮은 닭과 수입이 같아지는 셈이 된다.

앞으로 제란 생산비 중에서, 사료가격의 비중이 더욱 더 커질 어려운 양계경영에서는 중형체구의 하이섹스가 기업 양계가들의 각광을 받을 것은 틀림없을 것이다.

하이섹스의 노계 체중비교

	하이섹스	스타크로스	바브록
8개 능력검정평균	1,898gm	2,005gm	1,878gm
벨지움 농민 협회 평균 체중	1,836	1,972	1,810
	1,867	1,988	1,844
하이섹스와 체중차이	-	121	-23

한편 소형체구의 닭은 사료섭취량은 적어서 좋겠지만 사료품질이 낮은 경우, 산란지속성

이 떨어지고, 항병성이 약화 될 우려성이 있다
앞으로의 우리나라의 사료질을 감안할때 중형체구의 닭이 가장 경제적인 능력을 발휘할 것이다.

4. 하이브로의 대명사 “하이브로”

초기성장이 특별히 빠른 하이브로는 40령부터 세미대용으로 판매하여도 수익성면에서 유리하다는 특징을 가지고 있어 하이브로를 키우는 사육가들에게 많은 경영적인 잇점을 주고 있다.

하이브로는 노랑색 피부이다. 다음은 각국에서 검정된 공식기록이다.

아래 18개 능력검정성적을 총평균한 결과 하이브로의 성장율은 단연 앞서는 기록을 보여주고 있습니다.

각국의 육용계 능력검정 성적

			일령	하이브로	하바드	필 퀴	스타브로	코 브	아바에카
1973 년									
Strttgart	독	일	49	1816	1619				
Lidaborg	취	른	43	1466				1361	
Bratislavia	첵	코	51	1359	1329				
Putten	화	란	45	1446	1407				
Lidaborg	취	른	42	1529				1397	
Merelbeke	벨	기	49	1678	1606				
Putten	화	란	45	1505	1469				
1972 년									
Vienna	오	지	56	1929	1821	1817	1727		
Merelbeke	벨	기	49	1677					1614
Pasternik	폴	랜	56	1887			1733		
Holland	화	란	45	1513			1360	1508	
Ploufragan	프	랑	42	1357					1296
Japan	일	본	56	1763	1688			1972	
하이브로와 타계통의 체중비교					하바드	필 퀴	스타브로	코 브	아바에카
					1614gm	1725gm	1533gm	1485gm	1451gm
					하이브로	하이브로	하이브로	하이브로	하이브로
					1698gm	1833	1687	1568	1510
하이브로와 타계통의 체중차이					-84	-108	-154	-83	-59

하이브로는 전세계적으로 매년 8억마리가 판매되고 있고 하이브로를 판매하고 있는 부화장은 해마다 한층 더 성장하고 있다.

5. 격리사육에 최선을 다한 한국유리브리드 원종농장

지. 피. 에스(G.P.S) 한국 원종농장은 산속에 건설하여 타 양계지역과 격리에 최선을 다했다. 지. 피. 에스 종계장은 2개지역으로 나누어 있으며 원종계의 위생관리철저를 위하여 탈의실, 목욕실, 수세식변소를 거치게 되었다. 지. 피. 에스 종란을 부화하는 부화장도 종계장에서 5km 거리에 분리되어 있고, 부화실은 산란용 부화실과 육용종 부화실로 구분하고 있다. 각 원종농장에는 전문교육을 받은 축산기사들이 관리하고 있다. 지. 피. 에스. 종계의 8주령 선발은 직접 화란유리브리드의 기술자가 와서 실시하며 여기서 나온 도태계는 즉일 도계장에 보내어 도살한 후에야 선발

Selection) 필증을 유리브리드 기술자가 발행하는 것이 특이한 점이다. 따라서 한국유리브리드 원종농장에서 분양되는 증계는, 한국 양계가들이, 더욱 높은 이익을 얻을 수 있도록 하는데 기여하고 있다.

6. 건실한 협의회 운영

- 1) 월 1 회 갖는 정기회의에서는 지난달의 전국에서 일어난 변화를 검토하고 앞으로의 양계업계를 토의 전망한다.
- 2) 종계장 책임자 트레이닝코스 년 1 회 개최
- 3) 부화실 책임자 트레이닝코스 년 1 회 개최
- 4) 초생추 판매책임자 트레이닝코스 년 1 회 개최
- 5) 격 월간지 "하이섹스"지를 발행, 전국양계가에 무료로 배부한다.
- 6) 매 15일마다 종계사양관리, 부화, 시장 정보에 관한 대내보를 각 회원에게 배부한다.
- 7) 약품, 인쇄물등 공동구입제작.