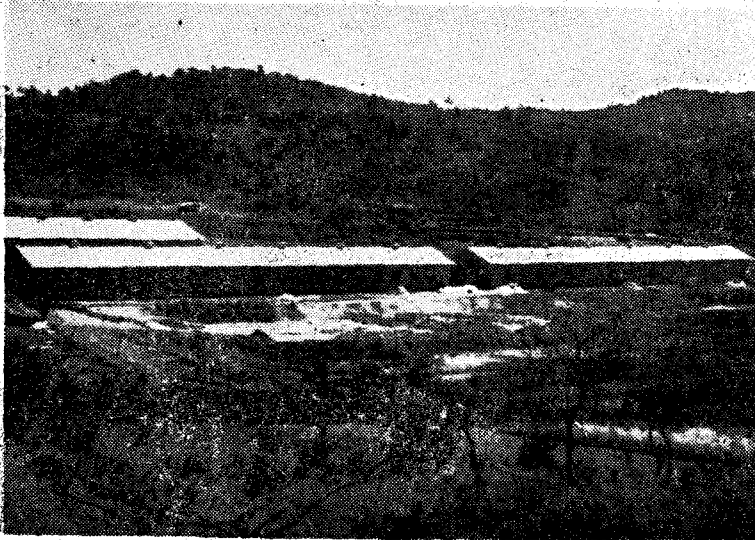


# 제 7 회 산란계 경제 능력검정 성적

(1972. 4. 1~1973. 8. 15 : 500일간)

사  
법  
단  
일  
대  
한  
양  
계  
협  
회



<대한양계협회 검정소일부>

성적 하위에 해당하는 종계를 구입하지 않아 자연히 수입량이 감소된 것으로 추측된다.

71년도 후반기부터 시작된 양계업의 불경기에 이어 73년 초부터는 일대 사료파동이 일어나 양계업은 또 한번의 고난을 겪고 있다. 이러한 불경기 또는 파동을 극복해 나가기 위해서는 양계의 수적인 증가보다는 사양관리의 개선과 우량품종의 선택 등 질적인 발전을 기해야 한다. 본 능력검정 성적이 우량종계의 개량

과 일반양계가들이 우량 병아리를 구입하는데 많은 도움이 되기를 바라고 싶다.

## 서 언

1966년부터 시작된 산란계 경제능력 검정사업은 이번회로서 제7회 검정성적을 발표하게 되었다.

닭의 자질개량에 이바지하고 일반 양계가에게 우량초생추 구입의 지침을 제공하기 위한 본 경제능력 검정은 4~5회는 농수산부의 피보조단체 통합 방찰에 따라 당시 한국 가금협회와 한국 종축개량 협회가 공동으로 실시하였고 제6회 검정부터는 다시 본회가 주관받아 실시하고 있다.

지금까지 6회에 걸친 능력검정 성적발표로 한때 20여종이나 수입되고 있던 외국계는 10여종 정도로 줄었고 수입수수의 대부분이 검정성적 상위그룹의 것으로서 이것은 일반 양계인들이 능력검정 성적을 최대한으로 이용하므로써 검정

## 검정 방법

### 1. 출품계군

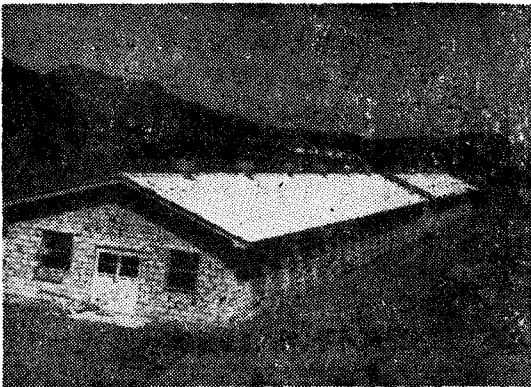
본회 검정에 출품된 계군은 총 19개로서 국산계 백색산란계 4개, 국산계 갈색산란계 1개, 수입계 백색산란계 9개, 수입계 갈색산란계 3개 수입 유색계 1개 군이었으며 출품장별 출품계명은 표 1과 같다.

19개 검정계군중 검정수수 미달은 참고구로 처리하였으며 축산시험장과 국립종축장 대전지장 출품분은 처음부터 참고구로 출품하였다. 그의 대신부화장의 개리손과 신기농장의 하바드 코멧트는 종란수집은 규정대로 하였으나 수정율이 낮아 검정수수가 미달되었으며 영국의 Sykes

International LTD의 sykes Tinted (WL×RIR BX)는 출판회사에서 항공편으로 직접 종란을 보내 와서 인수 부화하였으므로 참고구로 처리하였다.

## 2. 종란수집

산란계 경제능력 검정규정(이하 규정이라 함) 6조 2항에 의거 Sykes Tinted 를 제외하고는 검정위원이 출판회로부터 하여온 부화장에 출장하여 2,000개 이상의 동일계통 종란중에서 임의로 추출하는 방법에 의해서 600개를 뽑아 포장 봉인한 후 검정소에 집합하였고 종란수집이 완료된 후 검정위원 2인이 극비리에 출판자 별로 종란에 임의의 암호를 기입하고 암호표는 밀봉날인한 후 본회 검정위원장이 이를 보관하였다.

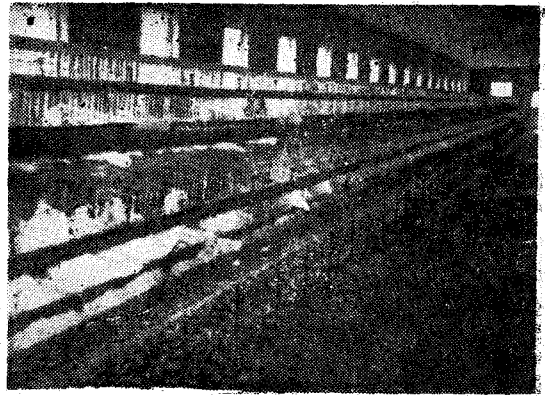


## 3. 부화

수집된 종란은 검정위원장 책임하에 출판계통 별로 구분하여 부화되었고 발생한 초생추는 종란에 기호를 기입하지 않은 검정위원 2인이 극비리에 출판단위별로 초생추에 암호를 부착시키고 암호표는 밀봉하여 검정위원장이 보관하였다.

## 4. 육추

발생한 초생추는 멧타백으로 마릭병 예방주사를 놓은 다음 경기도 김포군 검단면 불노리에 위치한 본회 검정소에서 4자×6자의 평면케이지에서 25수씩 구별로 수용 육추하였다.



<검정소 내부>

## 5. 사양관리

검정계는 121일령부터 폭 1.1尺 길이 1.3尺 높이 1.4尺의 케이지에 2수씩 수용하였으며 환경요인을 최초로 줄이기 위해서 각 반복내의 수수를 10수씩 5등분 하여 난수표를 이용해서 완전 임의 배치 하였다.

사료는 N.R.C. 사양표준에 의거 본회 검정소장 입회하에 주문배합 하였으며 사료배합율은 표 2와 같다.

사료는 마른모이로 급여하였고 육성기간중은 일조시간에 점등을 추가하지 않았으며 산란기에는 검정종료시 일조시간을 포함하여 총 18시간이 되도록 점등 점등하였다. 검정기간중은 비록 병제라 할지라도 임의로 처분하지 않고 구에 격리 수용하였다가 폐사한 후에 농촌진흥청 가축위생연구소에 보내어 병인을 확인하였고 일반 사양관리는 검정규정에 의하였다.

## 6. 검정기간

검정기간은 1972년 4월 1일 부터 1973년 8월 15일 까지 500일간으로 하였다.

## 7. 검정위원회

검정기간 중 수시로 검정위원회를 개최하여 중간성적을 검토하고 현지에서 검정계의 사양관리 사항을 검토하고 지시 하였다.

%에 달했을 때의 첫날의 일령.

## 검정성적

### 1. 육추율, 육성율, 성계생존율

가. 육추율: 첫모이 수수에 대한 60일령 수수의 비율

나. 육성율: 61일령 수수에 대한 150일령 수수의 비율

다. 성계생존율: 151일령 수수에 대한 검정종로시 수수의 비율로 표시하였다.

### 2. 성성숙 일령(초산일령)

각 구별로 검정계의 산란율이 연속 2일간 50

### 3. Hen-day 산란율

성성숙일령부터 검정종로시까지의 연생존수수에 대한 같은 기간에 산란한 총산란수의 비율

### 4. Hen-housed 산란지수

151일령 부터 검정종로시까지의 총산란수를 151일령시 수수로 나눈 개수

### 5. 사료요구율

151일령 부터 검정종로시까지 계란 1kg 생산에 소요되는 사료의 중량비(kg)로 표시하였다.

표 1. 출품부화장 및 출품계명

번호	출품종계장명	출 품 자 구 소	출 품 자 명	교배방식	출 품 계 명	전화번호
1	퓨리나코리아(주)	경기도 부천시 오정면 오정리	씨엠헤트손	WL SX	닉척	8-6254
2	축산시험장	경기도 수원시 오목천동 582	김상철	WL Inx		수원 5116-8.
3	천호부화장	서울특별시 성동구 성내동 50~1	이계조	WL SX WL×RIR BX	하이섹스 화이트레이어	55-2351 1983.
4	싸이크스 인터내셔널			RIR×WPR BX	싸이크스 틴티드	부산 48631
5	대신부화장	부산시 서구서대신동 3가 2984	강양규		개리슨엑스링크	
6	축산시험장	수원시 오목천동 582	김상철	NL Inx		
7	대한사료주식회사	서울시 중구 양동 8	김시호		베칼리브 s-71	28-4615.
8	향촌목장		김필성	WL Inx	하이라인	28-2812.
9	축산시험장	수원시 오목천동 582	김상철	WL Inx		
10	한협가금육종주식회사	동대문구 휘경동 192-1	박도현	WL Inx	동선 DL	96-8696. 3104.
11	신기농장	경북 대구시 산격동 1382	이상윤		하바드 코멧트	4-4295.
12	풍한농장				코로나알 366S (P.S)	
13	"				코로나알 365-B (원종)	
14	바브록협회			WL, SX	바브록 B 300	
15	한국카킬주식회사	용산구 한강로 2가 101	박승만	WL SX	셰이버스타크로스 288	43-0751.
16	영육농장	서울 동대문구 상봉동 296	김영희		고도 202	
17	한국축산(주)	서울 중구 저동 2가 24	정동근	WL SX	고스리	27-5121 ~7
18	인산농원(주)	영등포구 동촌동 203	김삼상	RIRXWL BX	이시이 Z22	63-0051. ~4
19	국립종축장	충남 천원군 성환면	김화산	WLX RIR BX		

※ WL—백색레그혼  
INX—근교간교배

RIR—로드 아일랜드 레드  
WPR—백색푸리머스록

SX—계통간교배

BX—품종간 교배

## 6. 평균 난중

평균난중은 2월~4월에 산란한 알의 평균 무게로 표시하였고 ( )안에 총 평균에 대한 난중을 참고로 표시하였다.

## 7. 체중

첫 모이 준 날로부터 계산하여 해당일에 측정하였다.

## 8. 사료 섭취량

육추기간 60일 육성기간 90일, 산란기간 350일 간에 계군별로 조사하였으며 편의상 수당 평균치까지 표시하였다.

## 9. 경제성

경제성은 수입에서 지출을 뺀 수치로 표시하였고 수입은 제란대와 폐계대금이었고 지출은 사료비와 초생추대만 계산하였다.

제란의 시세는 검정계의 산란기간 동안의 평균시세를 적용하였고 폐계값은 검정종로시 검정완료계의 실제 판매 시세를 적용하였다.

표 2

제7회 산란계 사료배합표

주 weeks	품명 Ingredients	0~6주	6~12주	12~20주	20~45주	45주~종료	비 고
육 수 수	Ground yellow corn	59%	68	60.5	66.2	68	
소 맥 쉼	Wheat middling			9			
대 두 박	Soybean meal	16	13	6	10.5	9	
임 자 박	Linseed meal	5	3	1	2	3	
어	Fish meal	7	5	4	8	6	
트 리 카 호 스	Tricaphos			1.5	1	1	
골	Bone meal	1.7	2				
패	shell flour	0.7	0.7	0.75	7.5	7.6	
프 레 믹 스	premix	0.5	0.5	0.5	0.4	0.5	
식	salt	0.35	0.3	0.25	0.4	0.3	
항 목 시 들	Anti-coccidium	0.05	0.03				
항	Anti-biotic	0.2	0.27				
약 풀 첨 가	Feed additive					0.1	
소 맥 피	wheat bran	9.5	7	16.5	4	4.5	
	C.P	20.49	17.4	14.7	17.18	15.6	
	ME KCal/Lb	1,276.4	1,321.7	1,225	1,293.8	1283	
	C/P Ratio	62.3	75.6	83.3	75.3	82.2	

※ 산란후기 배합 예는 급여도중 2차에 걸쳐 재조정 급여됨.

표 3.

육추울 육성울 성계생존율

Table 3. Viability

구분 Stage	육추울 Brooder house viability				육성울 Rearing house viability				성계생존율 Laying-house viability			
	입수	추사	60일령수	육추울	61일령수	폐사수	150일령수	육성율	151일령수	폐사수	500일령수	성계생존율
	No. of chicks enter	No. of chicks dead	No. of chicks at 60days	Brooder house viability (%)	No. of chicks at 61days	No. of chicks dead	No. of chicks at 150days	rearing house viability (%)	No. of hens at 151 days	No. of hens dead	No. of hens at 500 days.	Laying house viability (%)
1	150	1	149	99.3	149	1	148	99.3	148	12	136	91.9
2	29		29	100	29	1	28	96.6	28	1	27	96.4
3	150		150	100	150	2	148	98.7	148	17	131	88.5
4	150		150	100	150		150	100	150	18	132	88.0
5	132	3	129	97.7	129	1	128	99.2	128	11	117	91.4
6	36		36	100	36	1	35	97.2	35	7	28	80.0
7	150		150	100	150		150	100	150	18	132	88.0
8	150	1	149	99.3	149		149	100	149	21	128	85.9
9	50		50	100	50		50	100	50	8	42	84.0
10	50		50	100	50		50	100	50	2	48	96.0
11	120		120	100	120	1	119	99.2	119	18	101	84.9
12	150	4	146	97.3	146	5	141	96.6	141	26	115	81.6
13	75		75	100	75	1	74	98.7	74	8	66	89.2
14	150		150	100	150	5	145	96.7	145	21	124	85.5
15	150	1	149	99.3	149	2	147	98.7	147	27	120	81.6
16	150		150	100	150	1	149	99.3	149	16	133	89.3
17	150	1	149	99.3	149	3	146	98.0	146	22	124	84.9
18	150		150	100	150	1	149	99.3	149	26	123	82.6
19	150		150	100	150	3	147	98.0	147	30	117	79.6
계	2,292	11	2,281	99.6	2,281	28	2,253	98.8	2,253	309	1,944	86.3

표 4.

월별 구별 폐사수

Table 4. No. of dead chicks by month.

(단위 : 수) (Unit: hen)

구분 Month group	72	4	5	6	7	8	9	10	11	12	73	1	2	3	4	5	6	7	8	계
	1	—	—	1	1	—	—	—	—	—	—	1	3	—	—	2	4	1	1	14
2	—	—	—	—	—	1	—	—	—	—	—	—	—	—	—	1	—	—	2	
3	—	—	—	2	—	—	1	2	1	—	2	2	2	—	2	3	—	2	20	
4	—	—	—	—	—	—	1	2	1	—	—	1	3	1	3	6	—	—	17	
5	3	—	—	1	—	—	1	—	—	—	—	2	3	2	1	1	1	—	16	
6	—	—	—	1	—	—	—	—	—	—	1	1	—	2	2	—	—	1	8	
7	—	—	—	—	—	—	1	1	1	1	1	2	5	—	3	1	—	2	19	
8	—	—	1	—	—	—	—	1	1	1	2	2	3	—	4	3	2	2	24	
9	—	—	—	—	—	—	1	—	1	—	—	—	—	1	2	2	1	—	8	
10	—	—	—	—	—	—	—	—	1	—	—	—	—	1	—	—	—	—	2	
11	—	—	—	1	—	—	—	1	1	—	2	—	—	3	4	1	4	2	18	
12	—	—	4	3	—	3	1	2	—	1	—	2	1	2	6	3	3	4	36	
13	—	—	—	1	—	—	—	—	1	—	1	—	2	1	—	—	—	—	9	

14	—	—	4	—	1	—	1	2	1	2	4	—	4	3	2	2	—	26
15	—	1	2	—	—	1	3	1	2	2	—	3	4	4	2	5	—	29
16	—	—	—	—	1	—	1	—	2	1	2	2	—	2	2	1	3	17
17	1	—	2	—	1	—	1	1	2	2	4	3	—	2	2	4	1	25
18	—	—	—	—	1	1	2	1	—	1	1	1	8	5	3	1	2	28
19	—	—	3	—	—	5	6	2	1	—	—	1	6	3	3	2	1	31
계	4	7	21	0	8	13	23	15	11	18	25	27	37	46	36	33	24	348

표 6.

성 성 속 일 령

Table 6. Sexual maturity

단위 : 일 (Unit : day)

구 group	성 성 속 일 령 Sexual maturity	구 group	성 성 속 일 령	구 group	성 성 속 일 령
1	157	8	162	15	162
2	160	9	166	16	159
3	152	10	167	17	161
4	146	11	152	18	155
5	157	12	159	19	153
6	158	13	156	평균	157.3
7	158	14	149		

표 7.

체 중

Table 7. Body weight

구 별 group	구 별 Stage	300일령 At 300 days			500 일령 At 500 days		
		총체중(kg) Total weight (kg)	수 No. of hens	평균체중(g) average body weight (g)	총체중(kg) Total weight(kg)	수 No. of hens	평균체중(g) average body weight (g)
1		249.60	147	1,698.0	238.68	136	1,755.0
2		52.69	28	1,881.8	48.80	27	1,807.4
3		250.96	143	1,755.0	229.70	131	1,753.4
4		308.66	146	2,114.1	276.68	132	2,096.1
5		361.52	127	2,846.6	327.08	117	2,795.6
6		65.04	34	1,912.9	51.67	28	1,845.4
7		260.16	146	1,781.9	237.27	132	1,797.5
8		257.20	144	1,786.1	229.35	128	1,791.8
9		95.65	48	1,992.7	85.28	42	2,030.5
10		88.99	49	1,816.1	88.51	48	1,844.0
11		239.02	116	2,060.5	207.18	101	2,051.3
12		231.07	136	1,699.0	196.85	115	1,711.7
13		122.40	72	1,700.0	115.10	66	1,743.9
14		250.46	139	1,801.9	227.13	124	1,831.7
15		266.06	138	1,928.0	236.49	120	1,970.8
16		253.97	145	1,751.5	235.82	133	1,773.1
17		253.31	141	1,796.5	226.66	124	1,827.9
18		292.59	144	2,031.9	251.00	123	2,040.7
19		289.73	133	2,178.4	259.00	117	2,213.7
계		4,189.08	2,176	1,925.1	3,768.25	1,944	1,938.4

표 12.

월 별 구 별 연 수 수

Table 12. Number of hen-day by month

구 group	월 Month												계 Total
	'72 9	10	11	12	'73 1	2	3	4	5	6	7	8	
1	4,440	4,588	4,440	4,588	4,578	4,086	4,464	4,320	4,453	4,202	4,262	2,052	50,473
2	840	868	840	868	868	784	868	840	868	815	837	405	9,701
3	4,413	4,529	4,327	4,464	4,433	3,942	4,302	4,140	4,267	4,038	4,123	1,971	48,949
4	4,492	4,582	4,402	4,526	4,526	4,088	4,522	4,317	4,387	4,197	4,193	1,980	50,212
5	3,810	3,937	3,810	3,937	3,810	3,937	3,937	3,534	3,837	3,642	3,713	3,568	43,124
6	1,050	1,085	1,050	1,085	1,073	928	1,023	963	912	870	899	420	11,358
7	4,482	4,592	4,423	4,529	4,521	4,050	4,381	4,140	4,245	4,035	4,154	2,000	49,522
8	4,470	4,601	4,417	4,545	4,493	3,981	4,376	4,170	4,234	4,001	4,057	1,940	49,285
9	1,480	1,519	1,457	1,488	1,488	1,344	1,488	1,418	1,410	1,327	1,305	630	16,354
10	1,500	1,550	1,492	1,519	1,519	1,372	1,519	1,455	1,488	1,440	1,488	720	17,062
11	3,570	3,662	3,523	3,627	3,598	3,220	3,565	3,405	3,418	3,231	3,267	1,528	39,614
12	4,189	4,264	4,110	4,229	4,216	3,756	4,138	3,960	3,968	3,700	3,722	1,768	46,020
13	2,220	2,294	2,200	2,263	2,235	2,016	2,211	2,075	2,139	2,070	2,139	2,070	24,875
14	4,350	4,481	4,278	4,391	4,351	3,827	4,185	3,979	4,001	3,819	3,862	1,860	47,384
15	4,392	4,455	4,286	4,374	4,322	3,864	4,253	3,993	3,992	3,799	3,733	1,800	47,263
16	4,470	4,592	4,440	4,548	4,498	4,039	4,402	4,230	4,331	4,141	4,217	2,009	49,917
17	4,380	4,510	4,339	4,451	4,376	3,849	4,179	3,990	4,098	3,897	3,894	1,870	47,833
18	4,441	4,573	4,374	4,495	4,490	4,015	4,420	4,156	4,064	3,831	3,880	1,853	48,597
19	4,307	4,342	4,045	4,148	4,123	3,724	4,105	3,829	3,871	3,639	3,688	1,761	45,582
계	67,296	69,024	66,253	68,075	67,645	60,419	66,238	63,022	63,859	60,620	61,364	29,340	743,155

표 13.

사 료 요 구 율

Table 13. Feed requirement per 1kg egg production

구 group	구 stage	총사료섭취량 Total feed consumption(g)	총 난 중 Total egg weight (g)	사료요구율 Feed requirement	비 고	
					비	Notice
1		5,497,677	1,762,334	3.12		
2		1,100,790	318,821	3.45		
3		5,635,692	1,801,433	3.13		
4		5,869,864	1,951,381	3.01		
5		5,708,787	1,527,129	3.74		
6		1,338,331	379,594	3.53		
7		5,459,790	1,832,943	2.98		
8		5,645,581	1,687,490	3.35		
9		1,931,635	514,027	3.76		
10		1,872,490	562,137	3.33		
11		4,640,545	1,351,153	3.44		
12		5,103,839	1,627,331	3.14		
13		2,721,293	852,907	3.19		
14		5,621,671	1,829,753	3.07		
15		5,824,204	1,901,206	3.06		
16		5,568,449	1,832,859	3.04		
17		5,265,422	1,704,598	3.09		
18		6,181,324	1,822,675	3.39		
19		5,477,169	1,498,378	3.66		
계		86,464,553	26,758,149	3.23		

151일령부터 검정종료시까지 계란  
1kg 생산에 소요되는 사료 중량비

표 5.

병 류 별 구 별 폐 사 내 역  
Table 5. Type of disease investigated

(단위 : 수) (Unit : hen)

원 인 별 성 별	구 별	1	2	3	4	5	6	7	8	9	10	11	12	13	14	15	16	17	18	19	계	
세균 Bacterial disease	마이코플라즈마병 (Mycoplasma)	-	-	-	-	-	-	-	-	-	-	1	-	-	-	-	2	1	-	-	-	4
	살모넬라균증 (Salmonella)	-	-	-	1	-	-	-	-	-	-	-	-	-	-	-	-	-	1	-	2	1
	대장균증 (Coliform Bacteria)	-	-	-	2	-	-	-	-	-	-	-	-	-	-	-	-	-	-	-	-	6
	포도상구균증 (Staphylococcus)	-	-	-	-	-	-	-	-	-	-	-	-	-	-	2	-	-	-	-	-	3
바이러스 Virus disease	L. L. (Leukosis)	-	-	-	1	2	-	4	-	1	-	-	2	1	2	3	3	-	-	-	4	23
	M D (Marek disease)	-	-	-	-	-	-	-	-	-	-	-	-	-	2	-	-	1	-	-	-	3
	U+MD	-	-	-	-	-	-	-	-	-	-	-	-	-	-	-	-	-	-	-	-	1
대사 장애 Metabolic trouble	노산침착증 (Uric-acid deposit)	1	-	4	4	1	-	-	2	-	1	5	3	1	4	9	2	4	3	2	2	46
	지방과다증 (Adiposis)	-	-	2	1	4	-	-	2	-	-	1	4	-	2	-	1	3	-	-	2	23
	지방간 (Fatty Liver)	-	-	-	-	-	-	-	-	-	-	-	-	-	-	-	-	-	-	-	2	2
생식기 장애 Reproductive trouble	난황과열 (Ovariothexis)	1	-	4	-	2	-	2	2	-	1	2	3	1	6	1	-	3	2	1	3	31
	난소낭종 (Oophorocystosis)	1	-	-	1	-	-	-	1	-	-	-	1	-	-	-	-	-	-	-	-	5
	수란관파열 폐쇄염 (Tubal rupture)	2	-	-	-	-	-	1	-	1	-	-	-	-	-	-	-	-	-	-	-	5
내장 파열 Viscera rupture	간파열 (Rupture of Liver)	5	1	3	2	1	2	5	8	2	-	1	6	-	2	5	3	6	4	7	6	63
	탈 흉 (Anaprolaps)	-	-	3	1	1	-	5	5	1	-	5	2	2	2	3	2	2	12	1	4	47
	카니발리즘 (Cannibalism)	-	-	1	1	-	-	-	-	-	-	-	2	-	-	1	-	-	-	-	-	5
기 타 Others	복막염 (Peritonitis)	1	-	1	4	-	-	-	1	3	-	-	1	2	3	1	-	2	-	-	2	21
	장 염 (Enteritis)	1	1	-	3	2	-	1	-	-	-	1	8	-	-	1	2	2	3	5	3	30
	영양실조 (Malnutrition)	-	-	1	-	-	-	-	1	-	-	2	2	-	-	-	-	-	-	-	-	6
	혈중, 간염, 간비대 (hepatitis)	1	-	-	-	-	-	-	-	-	-	-	-	-	-	-	-	-	2	-	2	3
	신장염	-	-	-	-	-	-	-	-	-	-	-	-	-	-	-	-	-	-	2	-	2
	간장염	-	-	-	-	-	-	-	-	-	-	-	-	-	-	-	-	-	-	1	-	2
	폐 염 (pneumonia)	-	-	-	1	-	-	-	-	-	-	-	-	-	1	-	-	-	-	-	1	3
	복강내 산란 (Intraperitoneal laying)	-	-	-	-	-	-	-	-	-	-	-	-	1	-	-	-	-	-	1	-	5
	기타	-	-	2	-	-	-	-	-	-	-	-	-	-	-	-	-	-	-	-	-	1
	기 타 (Others)	1	2	-	-	-	-	-	-	-	-	1	-	-	-	-	-	-	-	-	-	1
총계 (Total)	14	3	19	18	15	8	18	22	8	2	19	35	8	26	30	16	27	27	33	33	348	



표 8.

월 별 구 별 평 균 난 중(단위 : g)

Table 8. Average egg weight by month

(Unit : g)

구별 group	72				73				8	9	10	11	12	Mean	2~3월 평균난중 Average egg. wight from Feb. to April
	9	10	11	12	1	2	3	4							
1	45.8	50.5	52.6	55.5	56.3	57.5	58.1	59.2	59.1	60.4	59.5	60.2	55.4	58.3	
2	43.6	49.2	52.1	55.6	59.8	59.1	61.5	62.4	61.6	62.3	62.2	62.2	57.0	61.0	
3	47.7	52.7	55.2	57.9	58.9	60.2	61.1	61.9	61.1	61.7	60.7	60.3	57.7	61.10	
4	47.9	52.5	54.9	57.0	58.0	59.9	61.0	61.8	61.5	62.5	61.7	62.1	57.6	60.9	
5	48.2	52.7	55.8	58.5	59.8	61.6	62.5	63.8	63.1	63.7	63.3	64.2	59.1	62.6	
6	45.4	49.2	52.5	57.3	57.0	59.9	59.5	60.3	59.6	59.8	61.1	58.9	56.0	59.9	
7	46.2	51.6	54.2	57.2	58.6	60.1	60.8	61.5	61.5	62.2	61.8	60.8	57.5	60.8	
8	47.5	52.9	55.6	59.2	59.9	61.1	62.2	63.6	62.7	64.1	63.0	63.3	58.9	62.3	
9	46.6	50.5	53.3	57.1	59.1	60.1	60.9	62.5	62.2	62.8	61.8	62.0	57.4	61.2	
10	46.5	51.9	54.4	56.8	57.0	58.3	59.7	60.7	61.1	61.5	60.2	60.2	56.8	59.6	
11	48.0	53.7	56.6	59.2	60.5	64.0	64.4	65.8	65.4	66.0	67.0	66.5	60.2	64.7	
12	46.2	50.9	53.8	56.2	56.9	58.1	58.9	59.8	59.5	60.9	60.3	60.4	56.3	58.9	
13	46.4	51.0	53.2	55.6	56.9	59.0	59.8	60.6	59.8	60.9	60.5	60.6	56.4	59.8	
14	49.3	53.5	55.6	58.8	59.7	60.7	61.8	62.7	61.8	62.8	61.5	62.0	58.5	61.7	
15	49.4	54.0	56.5	58.4	59.0	60.6	61.1	62.2	61.8	62.8	61.3	62.2	58.7	61.3	
16	48.7	53.9	56.5	59.7	60.9	62.3	62.9	64.1	63.6	64.7	63.9	64.2	59.9	63.1	
17	47.5	52.3	55.5	58.3	58.2	60.1	60.6	61.6	61.0	61.4	60.6	61.2	57.8	60.8	
18	49.2	54.1	56.7	59.5	61.1	62.5	63.5	64.6	64.2	65.2	64.4	64.9	60.1	63.5	
19	46.1	50.5	53.5	57.0	57.8	59.6	61.0	62.4	62.2	63.4	63.0	63.4	57.0	61.0	
평 균	47.4	52.3	55.0	58.0	58.8	60.4	61.2	62.3	61.8	62.7	62.0	62.2	58.0	61.2	

표 9.

산 란 율 및 산 란 지 수

Table 9. Laying rate and Hen-housed egg production index

구 별 group	산 란 율 Laying rate			산 란 지 수 Hen-housed egg production Index			비 고 Notice
	총산란수 No. of total egg production	연 수 수 No. of hen-day	산란율(%) Laying rate (%)	총산란수 No. of total egg production	151일령수수 No. of hens ot 151 days	산란지수Hen housed egg production Index	
1	31,460	50,029	62.9	31,852	148	215.2	산란율
2	5,542	9,589	57.8	5,603	28	200.1	성성숙일령부터
3	31,384	49,541	63.3	31,310	148	211.6	검정종로까지 연
4	34,351	51,412	66.8	33,941	150	226.3	생존수수에 대한
5	25,518	42,743	59.7	25,861	128	202.0	총산란개수의 비
6	6,743	11,323	59.6	6,791	35	194.0	율
7	31,479	48,952	64.3	31,907	150	212.7	산란지수
8	28,226	48,391	58.3	28,674	149	192.4	151일령부터 검정
9	8,868	16,104	55.1	8,957	50	179.1	종로까지 총 산란
10	9,719	16,712	58.2	9,905	50	198.1	수를 151일령수수
11	22,430	39,852	56.3	22,476	119	188.9	로 나눈 개수
12	28,511	45,320	62.9	28,947	141	205.3	
13	15,052	24,875	60.5	15,130	74	204.5	
14	31,489	48,109	65.5	31,336	145	216.1	
15	31,944	46,381	68.9	32,411	147	220.5	
16	30,167	49,172	61.3	30,661	149	205.8	
17	28,932	46,811	61.8	29,528	146	202.2	
18	30,107	48,448	62.1	30,371	149	203.8	
19	26,232	45,729	57.4	26,364	147	179.3	
계	458,154	739,493	62.0	462,025	2,253	205.1	

표 10.

월 별 구 별 산 란 율 (단위 : %)   
 Table 10 Laying rate by month (unit : %)

구별 group	72 Month				73								계 Total
	9	10	11	12	1	2	3	4	5	6	7	8	
1	70.5	87.8	70.9	57.5	65.6	64.0	62.6	58.9	54.5	51.4	51.2	48.1	62.7
2	61.7	81.8	48.9	50.1	63.0	61.5	57.3	58.0	53.2	44.1	52.8	56.8	57.5
3	74.7	82.7	65.7	53.9	64.7	64.1	60.5	60.0	57.3	58.1	57.3	57.2	63.4
4	80.3	84.4	68.2	64.3	74.4	72.0	69.5	65.3	55.9	53.8	54.1	51.5	67.0
5	63.6	74.3	57.1	53.7	67.2	65.8	63.4	62.3	53.5	49.5	49.5	47.5	59.6
6	65.0	79.0	57.8	57.1	63.5	63.8	58.4	54.0	53.0	48.9	52.8	51.4	59.5
7	64.3	78.0	64.4	63.8	70.8	66.7	65.4	63.9	53.5	54.2	59.8	59.2	64.1
8	59.6	76.4	57.3	50.2	63.5	60.8	58.9	58.3	52.2	49.7	52.6	48.8	57.9
9	53.6	75.7	53.5	49.1	57.0	56.1	55.8	50.3	54.4	40.3	55.1	49.8	54.6
10	58.0	79.4	56.1	59.5	67.1	61.2	57.2	56.3	54.7	42.6	47.5	46.9	57.8
11	63.4	75.0	61.4	58.2	60.9	59.5	58.5	51.9	46.3	43.2	43.8	42.7	56.3
12	64.7	78.5	59.7	56.2	66.9	65.9	62.5	64.9	57.8	55.7	58.0	56.8	62.2
13	65.1	77.5	56.1	56.8	66.3	62.9	61.5	61.3	56.3	50.0	55.1	50.4	60.5
14	74.0	81.6	63.2	56.7	69.2	63.7	65.1	64.6	59.7	59.1	59.9	59.6	65.6
15	60.3	81.9	68.0	69.1	77.7	76.9	71.1	68.1	62.0	58.4	59.7	58.7	68.3
16	63.0	76.4	62.1	56.2	65.2	65.1	62.7	60.1	55.1	52.4	55.8	54.3	61.1
17	59.2	76.5	56.2	46.5	65.1	66.5	64.1	62.6	59.4	58.7	62.0	59.0	61.4
18	64.4	75.7	65.3	58.6	67.6	66.0	64.2	62.6	55.8	52.6	51.4	50.6	62.1
19	71.9	78.4	61.4	48.7	61.1	60.2	58.8	55.8	46.1	44.8	45.2	43.2	57.4
계	66.1	79.1	62.2	56.5	66.9	65.5	62.9	60.9	55.0	52.3	54.3	52.6	61.8

표 11.

월 별 구 별 산 란 수 (단위 : 개)   
 Table 11. Number of egg production by month (unit : egg)

구별 group	72 Month				73								계 Total
	9	10	11	12	1	2	3	4	5	6	7	8	
1	3,131	4,026	3,150	2,636	3,005	2,623	2,795	2,546	2,429	2,160	2,180	987	31,668
2	518	710	411	435	547	482	497	487	452	359	442	230	5,580
3	3,297	3,748	2,842	2,404	2,866	2,527	2,604	2,482	2,445	2,346	2,363	1,128	31,052
4	3,609	3,868	3,001	2,909	3,367	2,945	3,141	2,820	2,453	2,256	2,267	1,019	33,655
5	2,422	2,927	2,175	2,115	2,644	2,324	2,433	2,270	1,987	1,767	1,803	834	25,701
6	683	857	607	619	681	592	597	520	483	425	475	216	6,755
7	2,880	3,583	2,848	2,891	3,201	2,702	2,864	2,644	2,273	2,186	2,484	1,183	31,739
8	2,666	3,514	2,531	2,282	2,851	2,422	2,578	2,431	2,211	1,990	2,134	947	28,557
9	794	1,150	779	730	848	754	830	713	767	535	719	314	8,933
10	870	1,231	837	904	1,019	839	869	819	814	613	707	338	9,860
11	2,264	2,758	2,162	2,109	2,190	1,915	2,086	1,767	1,582	1,395	1,431	652	22,311
12	2,667	3,346	2,455	2,376	2,821	2,475	2,588	2,570	2,295	2,059	2,159	1,005	28,816
13	1,445	1,778	1,234	1,285	1,482	1,268	1,359	1,272	1,205	1,035	1,178	511	15,052
14	3,221	3,655	2,705	2,491	3,012	2,631	2,724	2,572	2,390	2,256	2,314	1,109	31,080
15	2,649	3,650	2,914	3,023	3,360	2,973	3,024	2,721	2,476	2,219	2,230	1,056	32,205
16	2,816	3,510	2,757	2,555	2,932	2,631	2,761	2,542	2,387	2,168	2,354	1,091	30,504
17	2,591	3,451	2,437	2,071	2,849	2,559	2,677	2,499	2,433	2,287	2,414	1,103	29,371
18	2,861	3,462	2,856	2,634	3,053	2,650	2,839	2,601	2,268	2,016	1,996	940	30,176
19	3,098	3,402	2,483	2,022	2,520	2,243	2,412	2,135	1,784	1,630	1,667	761	26,157
계	44,482	54,626	41,184	38,491	45,248	39,555	41,678	38,411	35,144	31,702	33,317	15,424	459,262

표 14. 기별 총사료 섭취량(검정기간 전체)  
Table 14. Total feed consumption in each period (단위: kg)

구분 stage 구별 group	육추기 Brooding period	육성기 Rearing period	산란기 Laying period	계 Total
1	276.5	887.9	5,497,677	6,662,077
2	62.7	198.5	1,100.79	1,361.99
3	280.7	944.95	5,635,692	6,861,342
4	307.5	1,088.6	5,869,864	7,295,964
5	284.8	1,043.15	5,708,787	7,036,737
6	70.2	228.8	1,338,331	1,637,331
7	296.55	965.25	5,459,790	6,721,590
8	294.65	951.75	5,645,581	6,891,981
9	101.6	350.65	1,931,635	2,383,885
10	92.65	312.5	1,872,490	2,277.64
11	236.7	873.1	4,640,545	5,750,345
12	287.7	887.4	5,103,839	6,278,939
13	147.05	465.05	2,721,293	3,333,393
14	301.0	954.7	5,621,671	6,877,371
15	285.4	1,002.48	5,824,204	7,112,084
16	305.1	951.4	5,568,449	6,824,949
17	291.7	907.98	5,265,422	6,465,102
18	282.4	1,112.3	6,181,324	7,576,024
19	278.55	1,069.5	5,477,169	6,825,219
계	4,483.45	15,195.96	86,464,553	106,143,963

표 15. 1일 1수당 사료 섭취량(단위 g)  
Table 15. Feed Consumption per hen; Per day (unit:g)

구분 stage 구별 group	육추기 Brooding period	육성기 Rearing period	산란기 Laying period
1	30.3	65.2	108.3
2	35.4	74.9	112.7
3	30.7	69.3	114.4
4	33.6	78.9	116.1
5	35.9	88.5	131.5
6	32.0	70.8	117.1
7	32.4	69.9	109.5
8	32.3	69.4	113.8
9	33.3	76.2	117.3
10	30.4	67.9	109.1
11	32.3	79.5	116.4
12	31.7	67.4	110.2
13	32.1	68.1	108.7
14	32.9	70.9	117.9
15	31.2	73.9	122.5
16	33.3	69.0	110.8
17	32.0	67.0	109.4
18	30.9	80.7	126.3
19	30.4	78.8	115.3
계	32.1	73.0	119.6

표 16. 월별 구별 수당 사료 섭취량(단위: g)  
Table 16. Average feed consumption per hen by month (unit:g)

구분 month	72				73								평 균
	9	10	11	12	1	2	3	4	5	6	7	8	
1	80.3	105.2	99.9	110.6	113.4	116.1	118.1	121.7	121.2	108.1	100.1	100.4	108.3
2	100.0	106.1	97.9	113.1	117.3	119.6	117.1	126.7	126.3	105.4	111.9	109.6	112.7
3	95.5	106.7	98.8	115.1	121.1	125.1	125.7	127.3	126.7	114.1	106.0	112.6	114.4
4	98.8	112.5	101.1	117.0	122.8	128.4	124.3	131.0	124.7	110.5	109.2	109.7	116.1
5	108.2	114.1	116.7	131.5	140.1	141.2	142.6	148.3	146.9	127.4	121.4	122.7	131.5
6	96.2	104.2	109.1	124.1	126.6	128.0	124.0	137.9	119.8	123.0	100.4	108.1	117.1
7	87.9	101.4	89.9	113.5	117.6	119.6	117.9	126.5	120.3	107.1	105.6	107.4	109.5
8	90.3	104.0	103.9	115.7	119.9	124.5	120.4	129.3	122.8	112.0	108.8	120.1	113.8
9	92.8	120.0	107.0	116.8	117.7	122.5	120.4	135.9	127.7	108.5	124.4	113.0	117.3
10	87.8	104.6	94.3	113.5	113.2	123.2	116.3	125.1	119.5	102.2	103.8	105.6	109.1
11	95.0	106.8	101.3	124.9	122.0	133.1	125.5	130.0	127.2	112.2	102.4	117.7	116.4
12	89.7	103.3	95.3	111.7	115.5	118.5	117.4	125.5	122.1	107.0	111.7	102.4	110.2
13	86.6	101.3	95.1	106.6	113.0	119.7	116.6	129.7	118.7	112.4	98.8	108.3	108.7
14	95.1	106.4	100.3	121.1	123.7	128.6	123.8	136.7	135.9	118.7	108.5	121.3	117.9
15	94.2	109.6	109.7	125.8	131.9	135.0	131.1	136.1	142.3	117.1	116.6	124.3	122.5
16	91.1	103.7	95.0	115.6	117.6	120.1	116.4	127.1	121.4	109.4	102.4	112.9	110.8
17	88.1	102.2	92.9	112.5	114.8	121.9	117.7	122.7	116.9	109.1	107.3	109.4	109.4
18	96.5	118.0	110.2	130.1	133.9	140.9	134.8	142.7	144.6	122.6	117.4	127.4	126.3
19	101.2	114.8	108.0	125.4	125.7	127.6	125.0	132.3	129.5	115.0	111.5	114.7	119.3
평 균	93.3	108.3	101.3	118.5	122.0	126.5	123.6	131.0	127.8	113.1	108.8	113.7	115.6

표 17.

경 제 성 (단위: 원)

Table 17. Receipt, expenditure and income

(unit:won)

구분 stage 구별 group	수 입 Receipt	지 출 Expenditure	수 익 Total net income	수 당수익 Net Income per hen	비 고 Notice
1	474,589.27	319,117.57	155,471.7	1,036.48	① 수입=폐계대+계란대
2	87,487.21	63,622.65	23,864.56	822.92	지출=초생추대+사료대
3	480,978.62	328,061.04	152,917.58	1,019.45	수익=수입-지출
4	529,093.86	346,339.78	182,754.08	1,218.36	수당수익=수익÷점정수수
5	459,206.61	333,728.42	125,478.19	950.59	② 계란수입=점정기간총난중×
6	102,298.51	76,532.7	25,765.81	715.72	평균난가(kg당 230.02원)
7	490,421.85	321,878.7	168,543.15	123.62	폐계수입=500일령 총체중×
8	454,667.95	329,544.6	125,123.35	834.16	육계 kg 당 단가(유색 330원)
9	142,967.69	111,236.98	31,730.71	634.61	백색 290원)
10	154,970.65	106,422.5	48,548.15	970.96	유색중: 5,11구
11	379,161.61	274,186.03	104,975.58	874.80	백색중: 유색중을 제외한 구
12	431,405.18	294,466.46	136,938.72	912.92	(햄프론 4, 18, 19구는 백색중
13	229,564.67	159,714.04	69,850.63	931.34	준함)
14	486,747.49	328,935.0	157,812.49	1,052.08	③ 초생추대는 부화협회 협정가
15	505,897.5	339,324.5	166,573.0	1,110.49	격인 국산계 수당 70원
16	489,982.03	326,612.11	163,369.92	1,089.13	수입계 수당 120원으로 계산
17	457,823.03	310,355.21	147,467.82	983.12	하였음
18	492,041.7	360,067.98	131,973.72	879.82	
19	419,766.91	319,543.76	100,223.15	668.15	
계	7,269,072.34	5,049,690.03	2,219,382.31	968.32	

표 18.

수 입

Table 18. Receipt

구분 stage 구별 group	폐 계 대 Receipt for barred hen	계 란 대 Receipt for egg	계 Total	비 고 Notice
1	69,217.20	405,372.07	474,589.27	월별계란가격
2	14,152.00	73,335.21	87,487.21	72.9.월 227.10 (kg당)
3	66,613.00	414,365.62	480,978.62	10월 227.10
4	80,237.20	448,856.66	529,093.86	11월 193.14
5	07,936.40	351,270.21	459,206.61	12월 185.69
6	14,984.30	87,314.21	102,298.51	73 1월 205.34
7	68,808.30	421,613.55	490,421.85	2월 236.21
8	66,511.50	388,156.45	454,667.95	3월 241.38
9	24,731.20	118,236.49	142,967.69	4월 251.72
10	25,667.90	129,302.75	154,970.65	5월 251.14
11	68,369.40	310,792.21	379,161.61	6월 213.79
12	57,086.50	374,318.68	431,405.18	7월 251.72
13	33,379.00	196,185.67	229,564.67	8월 275.86
14	65,867.70	420,879.79	486,747.49	평균 230.02
15	68,582.10	437,315.40	505,897.5	폐계가격 73.8.16기준
16	68,387.80	421,594.23	489,982.03	유색 330원/kg
17	65,731.40	392,091.63	457,823.03	백색 290원/kg
18	72,790.00	419,251.70	492,041.7	
19	75,110.00	344,656.91	419,766.91	
계	1,114,162.90	6,154,909.44	7,269,072.34	

표 19.

지 출  
Table 19. Expenditure

구분 stage 구별 group	육추사료비 Brooding feed cost	육성사료비 rearing feed cost	산란기사료비 Laying feed cost	조생추대 Chicken cost	합 계 Total	비 고
1	14,654.50	39,067.60	247,395.47	18,000	319,117.57	① 년평균 사료가격 육추기 : 53원/kg 육성기 : 44원/kg 산란기 : 45원/kg
2	3,323.10	8,734.00	49,535.55	2,030	63,622.65	
3	14,877.10	41,577.80	253,606.14	18,000	328,061.04	
4	16,297.50	47,898.40	264,143.88	18,000	346,339.78	
5	15,094.40	45,898.60	256,895.42	15,840	333,728.42	
6	3,720.60	10,067.20	60,224.90	2,520	76,532.7	
7	15,717.15	42,471.00	245,690.55	18,000	321,878.7	
8	15,616.45	41,877.00	254,051.15	18,000	329,544.6	
9	5,384.80	15,428.60	86,923.58	3,500	111,236.98	
10	4,610.45	13,750.00	84,262.05	3,500	106,422.5	
11	12,545.10	38,416.40	208,824.53	14,400	274,186.03	
12	15,248.10	39,045.60	229,672.76	10,500	294,466.46	
13	7,793.65	20,462.20	122,458.19	9,000	159,714.04	
14	15,953.00	42,006.89	252,975.20	18,000	328,935.0	
15	15,126.20	44,109.12	262,089.18	18,000	339,324.5	
16	16,170.30	41,861.60	250,580.21	18,000	326,612.11	
17	15,460.10	39,951.12	236,943.99	18,000	310,355.21	
18	14,967.20	48,941.20	278,159.58	18,000	360,067.98	
19	14,763.15	47,058.00	246,472.61	11,250	319,543.76	
계	237,622.85	668,622.24	3,890,904.94	252,540	5,049,690.03	

② 조생추대  
국산계수당 70원  
수입계수당 120원  
국산결용계  
수당 75원

146일이고 가장 늦은 구는 10구와 17구의 161일 이었다.

요 약

1. 육추율, 육성율, 성계생존율

육추율은 99.9%로서 1회 98.5%, 2회 99.2%, 3회 99.8%, 4회 98.3%, 5회 98.7%, 6회 99.7%와 비슷하였다.

육성율은 평균 98.8%로서 1회 97.5%, 2회 97.2%, 3회 96.6%, 4회 97.9%와는 큰차가 없었고 5회 89.7% 6회 87.1% 보다는 약 12%가 높게 나타났다. 이는 MD백신접종 때문인 것으로 생각되며 성계생존율은 평균 86.3%로서 87.3% 보다는 약 1% 낮았고 1회 80.3% 2회 84.8% 보다는 약 4.6% 높고 3회 71.8%, 5회 71.4%, 6회 75.3%에 비하면 19%나 높았다.

2. 성성숙 일령

전체평균은 157.3일로 가장 빠른 구는 4구의

3. 산란율, 산란지수

산란율은 평균 62.0%이고 가장 높은 구는 15구의 68.9% 이었다. 산란지수는 평균 205.1개로 1회 190.8, 2회 198.3, 3회 184.2, 5회 186.5, 6회 189.7개에 비하여 높고 4회때와 근사하였다.

4. 사료요구율

전체평균 3.23으로 1회 3.54, 2회 3.1과는 근사하나 3회 2.98, 4회 2.87 5회 2.83에 비하여 낮은 것은 사양표준은 작년도와 같으나 월료사료 특히 단백질 사료의 품질저하에 원인이 있었다.

5. 난평균 중량

접정계군 전체의 평균난중은 61.2g으로 최상 위구는 64.70g, 최하위구는 58.3g이었다.

제 7 회 산 란 계 경 제 능 령  
Summary of 7th Random Sample

구분 구별 group	출 품 종 계 장 명	출 품 계 명	검 정 계 수	육 추 율	육 성 율	성 계 존 율	성 성 수 령	산 란 율
			No. of chicks tested	Brooder house viability	Rearing house viability	Laying house viability	Sexual maturity	Egg Production
			수	%	%	%	일	%
1	퓨리나 코리아(주)	닉치	150	99.3	99.3	91.9	157	62.9
2*	축산 시험장		29	100	96.6	96.4	160	57.8
3	친호 부화장	하이섹스 화이트레이어	150	100	98.7	88.5	152	63.3
4*	싸이크스인터내셔널	싸이크스틴티드	150	100	100	88.0	146	66.8
5*	대신 부화장	개리슨 섹스링크	132	97.7	99.2	91.4	157	59.7
6*	축산 시험장		36	100	97.2	80.0	158	59.6
7	대한 사료 주식회사	테칼브 S-71	150	100	100	88.0	158	64.3
8	향촌농장	하이라인	150	99.3	100	85.9	162	58.3
9*	축산 시험장		50	100	100	84.0	166	55.1
10*	한협 가금 육종주식회사	동신 DL	50	100	100	96.0	167	58.2
11*	신기농장	하바드 코멧트	120	100	99.2	84.9	152	56.3
12	동한농장	코로니알 366S(P.S)	150	97.3	96.6	81.6	159	62.9
13*	동한농장	코로니알 365-B (원종)	75	100	98.7	89.2	156	60.5
14	바브록 협회	바브록 B300	150	100	96.7	85.5	149	65.5
15	한국 카길 주식회사	세이버스타크로스	150	99.3	98.7	81.6	162	68.9
16	영육농장	고도 202	150	100	99.3	89.3	159	61.3
17	한국 축산(주)	고스리	150	99.3	98.0	84.9	161	61.8
18	인산농원(주)	이시이 Z22	150	100	99.3	82.6	155	62.1
19*	국립 종축장		150	100	98.0	79.6	153	57.4
계 평 균			2,292	99.6	98.8	86.3	157.3	62.0
1회	평균		450	98.5	97.5	80.3	189.2	57.5
2회	"		800	99.2	97.2	84.8	181.2	61.3
3회	"		950	99.8	96.6	71.8	167.7	62.3
4회	"		1,867	93.3	97.9	87.3	161.0	67.9
5회	"		1,957	98.7	89.7	71.4	156.9	64.5
6회	"		1,200	99.7	87.1	75.3	155.9	64.6

금년 7회제로 맞는 본 산란계 경제능력검정은 등록부화업자와 판매하는 초생추에 관한 경제능력검정을 실시함으로써 닭의 자질 개량에 이바지하는 동시에 양제가에 대한 병아리 구입에 지침을 주는 것을 목적으로 실시하며 검정기간은 1972년 4월 1일부터 1973년 8월 15일까지 19개 등록부화업자가 출품한 총 2,292수로 시험했다.

능력검정 항목은 다음과 같다.

1. 육추율 : 첫모이 수수에 대한 60일령시 수수의 비율
2. 육성율 : 61일령 수수에 대한 150일령의 수수의 비율
3. 성계생존율 : 151일령 수수에 대한 검정종로시 수수의 비율
4. 성성숙일령 : 검정 계군의 산란율이 연속 2일간 50%에 달한 첫날의 일령
5. 산란율(Hen-day) : 성성숙일령부터 검정종로시까지의 연 생존수수에 대한 총 산란갯수의 비율

\* 2, 4, 5, 6, 9, 10, 11, 13, 19구는 참고구입

검정 성적 총괄표  
test in Layer.

산란지수 Hen-housed egg production index	사료요구율 Feed requirement	평균 난중 Average egg weight.	체중 Body weight		사료섭취량 Feed Consumption per hen per day			경제성 Receipt expenditure and income			
			300일령 at 300days	500일령 at 500days	육추기 Brooding period	육성기 Rearing period	산란기 Laying period	수입 Receipt	지출 Expenditure	수익 Total net income	수당수익 net income per hen
215.2	3.12	58.3(55.4)	1698.0	1755.0	30.3	65.2	108.3	474,589.27	319,117.57	155,471.7	1,036.48
200.1	3.45	61.0(57.0)	1881.8	1807.4	35.4	74.9	112.7	87,487.21	63,622.65	23,864.56	822.92
211.6	3.13	61.1(57.7)	1755.0	1753.4	30.7	69.3	114.4	480,978.62	328,061.04	152,917.58	1,019.45
226.3	3.01	60.9(57.6)	2114.1	2096.1	33.6	78.9	116.1	529,093.86	346,339.78	182,754.08	1,218.36
202.0	3.74	62.6(59.1)	2846.6	2795.6	35.9	88.5	131.5	459,206.61	333,728.42	125,478.19	950.59
194.0	3.53	59.9(56.0)	1912.9	1845.4	32.0	70.8	117.1	102,298.51	76,532.7	25,765.81	715.72
212.7	2.98	60.8(57.5)	1781.9	1797.5	32.4	69.9	109.5	490,421.85	321,878.7	168,543.15	1,123.62
192.4	3.35	62.3(58.9)	1786.1	1791.8	32.3	69.4	113.8	454,667.95	329,544.6	125,123.35	834.16
179.1	3.76	61.2(57.4)	1992.7	2030.5	33.3	76.2	117.3	142,967.69	111,236.98	31,730.71	634.61
198.1	3.33	59.6(56.8)	1816.1	1844.0	30.4	67.9	109.1	154,970.65	106,422.5	48,548.15	970.96
188.9	3.44	64.7(60.2)	2060.5	2051.3	32.3	79.5	116.4	379,161.61	274,186.03	104,975.58	874.80
205.3	3.14	58.9(56.3)	1699.0	1711.7	31.7	67.4	110.2	431,405.18	294,466.46	136,938.72	912.90
204.5	3.19	59.8(56.4)	1700.0	1743.9	32.1	68.1	108.7	229,564.67	159,714.04	69,850.63	931.34
216.1	3.07	61.7(58.5)	1801.9	1831.7	32.9	70.9	117.9	486,747.49	328,935.0	157,812.49	1,052.08
220.5	3.06	61.3(58.7)	1928.0	1970.8	31.2	73.9	122.5	505,897.5	339,324.5	166,573.0	1,110.49
205.8	3.04	63.1(59.9)	1751.5	1773.1	33.3	69.0	110.8	489,982.03	326,612.11	163,369.92	1,089.13
202.2	3.09	60.8(57.8)	1796.5	1827.9	32.0	67.0	109.4	457,823.03	310,355.21	147,467.82	983.12
203.8	3.39	63.5(60.1)	2031.9	2040.7	30.9	80.7	126.3	492,041.7	360,067.98	131,973.72	879.82
179.3	3.66	61.0(57.0)	2178.4	2213.4	30.4	78.8	119.3	419,766.91	319,543.76	100,223.15	668.15
205.1	3.23	61.2(58.0)	1925.1	1938.4	32.1	73.0	115.6	269,072.34	5,049,690.03	2,219,382.31	968.32
190.8	3.54	56.6	2,263.1	2,248	34.1	87.4	115.4				
198.3	3.13	56.9	1,870.6	1,989	36.3	69.9	109.4				
184.2	2.98	57.6	1,950	1,920	28.9	68.9	107.1				
219.9	2.87	58.6	1,950	2,004	28.2	70.0	109.7				
186.5	2.83	59.4	1,778	1,835	28.9	68.9	107.1				
189.7	2.8	58.4	2,117.3	2,207.0	33.6	68.7	109.9				

- 산란지수(Hen housed); 151일령부터 검정종료시까지의 총 산란개수를 151일령 수수로 나눈 것수
- 난중 : 151일령으로부터 검정종료시까지의 총난중을 총 산란개수로 제한. 중량  
2~4월 산란한 알의 평균 무게, ( )내는 151일령부터 검정종료까지 산란한 알의 평균무게.
- 사료요구율 : 151일령부터 검정종료시까지의 난 1kg 생산에 소요되는 사료중량비 (kg)
- 체 중 : 300일령 및 500일령에 검정계의 평균체중
- 사료소비량 : 육추 육성 및 산란기간중에 소비한 사료의 총량
- 경제성 : 수입에서 지출을 뺀 금액  
수입-생산란(생산란 파손란 중 평량이 가능한 것)의 가격에 검정종료계의 폐계가격을 가산함.  
지출-초생추의 가격에 사료비를 가산한 금액

## 6. 체중

검정계군 전체의 평균체중은 300일령 1925.1g, 500일 1938.4g이며 유색품종은 300일령 1986.7g, 500일령 1948.4g 이었다.

## 7. 사료섭취량

사료섭취량 평균은 1일수당 육추기 32.1g 육성기 73.0g 산란기 115.6g 이었다.

## 8. 경제성

총 수입은 7,269,072.34으로 전체수입의 85%가 계란수입이고 15%는 폐계수입이었다.

지출은 5049,690으로 전체 지출의 99.95%가 사료비 0.05%가 초생추대이었다.

## 9. 후기

검정수수미달은 참고구로 처리하였고 축산시험장과 대전중축장에서는 당초부터 참고구로 출몰하였다.

대신의 개리슨, 신기의 하바드 코메트는 수정율이 낮아서 검정수수가 미달되었으며 영국의 Sykes International Co.에서 출몰한 Sykes Tinted(WL×RIR BX)는 출몰회사에서 직접 종란을 항공편에 보내 인수 부화하여 검정하였다.

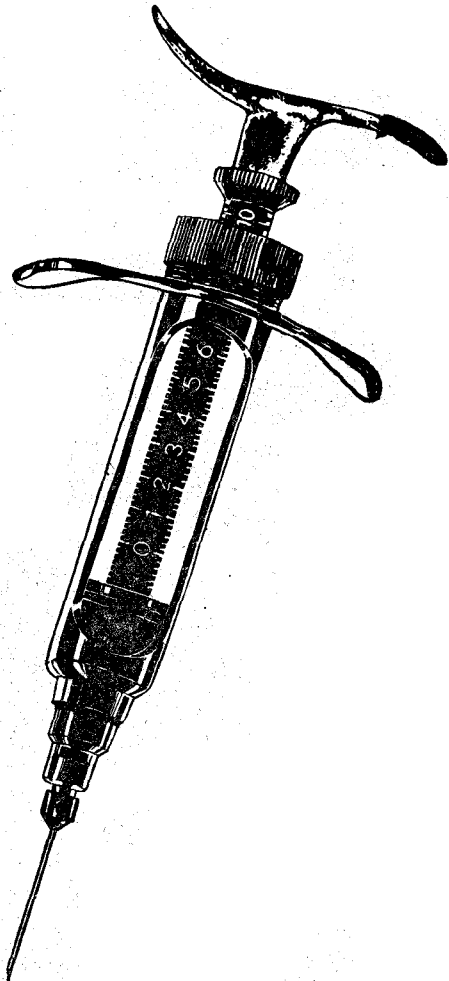
7회 부터는 초생추에 MD(멧타백) 백신을 하여 초산전후에 폐사율이 적었으며 72년 11월부터 국산어분에 의한 염도의 파다에 의하여 약 2주일 설사를 하여 상당히 스트레스를 받은 바 있었다.

### 닭 경제능력 검정위원

오봉국	(서울농대교수 농학박사)
김춘수	(한국과학기술연구소 동물사료실장이학박사)
최창해	(서울 농업대학 교수)
김순재	(가축위생연구소 계역담당관)
박영일	(서울농대교수 농학박사)
설종섭	(국립축산시험장 육종과장 농학박사)
이광진	(전국대학교 축산대학교수)
정선부	(국립축산시험장 육종번식담당관 농학박사)
허현도	(농수산부 축산과장)
이선형	(경기도 안양중축장장)

신발매

양돈용  
철제주사기입하  
(일본제)



덕수가축약품상사

서울 중구 태평로 2가344-3

TEL: 28-0645