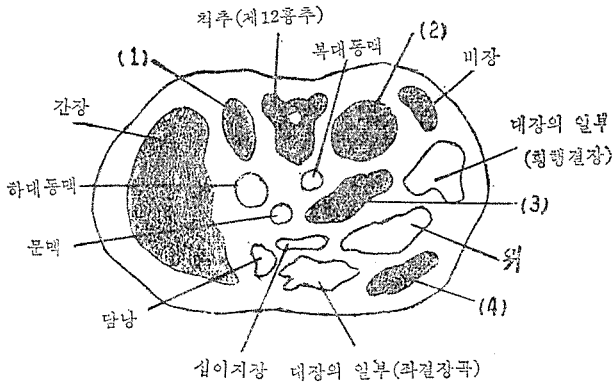


胴體輪切圖의名稱

【문】 사람의 모형이나 해부도는 여러곳에서 많이 보았을 것이다. 그러나 허리를 끊어 놓은 모습을 본 사람은 많지 않을 것이라고 생각한다.

아래에 그런 그림은 윗 배의 한가운데를 끊어 그 단면(斷面)을 모형을 한 것이다. 이름을 쓰지 않은 ①②③④는 각각 무엇인가를 말해 보라. (사람에 따라 다소 차이는 날 것이다.)



【답】 ①은 오른쪽 신장이다.

②는 왼쪽 신장이다.

신장은 오른쪽 신장이 왼쪽 신장보다 아래쪽에 자리잡고 있기 때문에 단면의 부분은 오른쪽 신장의 윗쪽이 작아질 수 밖에 없다. 그러나 끊는 자리에 따라서 반대일 수도 있다.

③은 췌장이다. 위의 뒤쪽에 있는 집신 모양의 장기이다.

④는 간장의 좌엽(左葉) 부분이다. 간장은 윗배의 대부분을 덮고 있을 정도로 큰 장기이므로 조금 윗쪽으로 끊었다면 잘리지 않고 연속되어 있을 것이다.