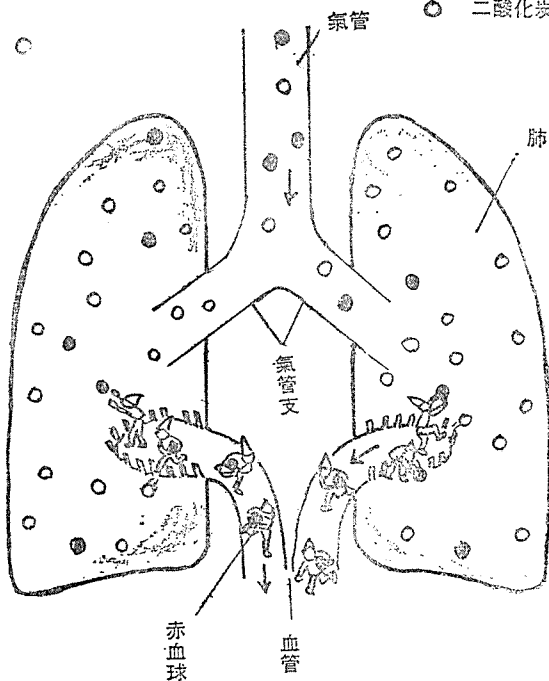


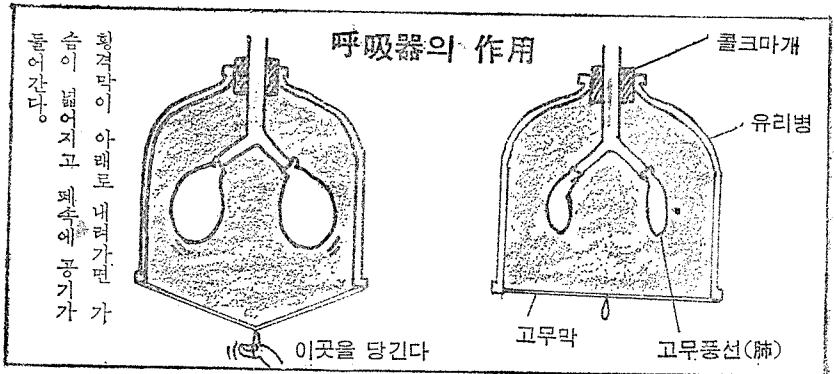
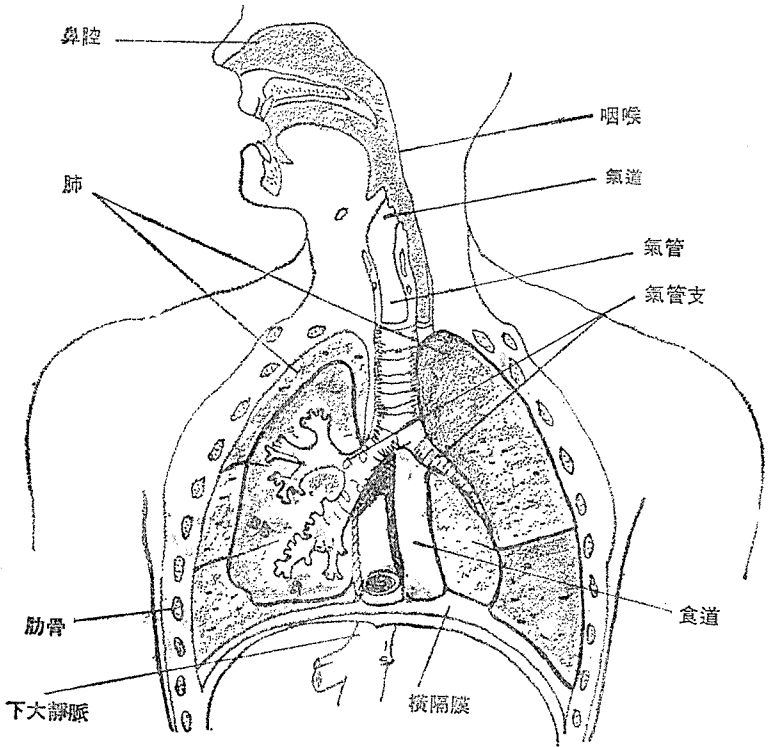
- 酸素
- 二酸化炭素



우리 몸속에 산소를 들여 보내고 이산화 탄소를 내보내는 것을 호흡이라고 한다. 폐수에서 적혈구가 이산화탄소를 버리고 산소를 붙잡아 몸속에 보내는 것을 내호흡이라 한다.

폐는 수억개의 작은 주머니로 되어 있으며 이 주머니를 폐포라 한다. 폐포의 주머니의 밑부분을 통해 이산화탄소를 버리고 산소를 취한다.

# 호흡기의 구조



횡격막이 아래로 내려가면 가슴이 넓어지고 폐속의 공기가 들어간다.