

육 계 가 격

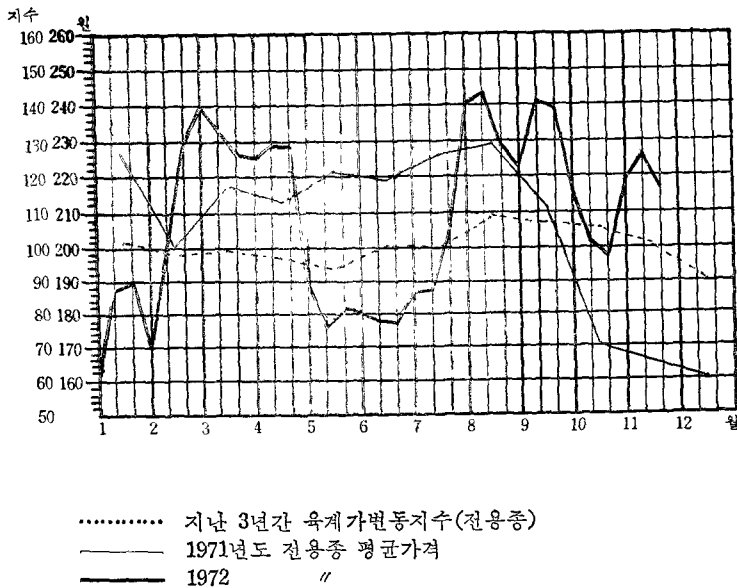
서울지방 육계시세 (원/kg)

구 분 월 일	전용종	세미종	도 계 품	
			가정용	구이용
10.15~10.18	203	210.85	330.15	346.60
19~ 21	204	214	330	350
22~ 24	211.20	215	330	350
25~ 27	221.20	223.70	345	366.60
28~ 31	225	227	360	373.30
10월 평균	20,684	211.57	339.71	355.226
11.1~11.3	227	229	360	380
4~ 6	225	230	365	380
7~ 9	225	230	365	380
10~ 12	226.60	230	365	380
13~ 15	215.15	220	360	375
11월 20일현재	212.50	218.70	355	370

한국가금협회에서 조사한 1972. 10. 15~11. 15일까지의 육계가격은 동신종축장, 인산농원, 경북축산, 소신종계원에서 조사한 것으로 전용종및 세미종가격은 생산자가 판매하는 평균치이며, 도계품의 가격은 도계장에서 판매하는 판매가격의 평균치이다.

분석 및 예상

10월중순에 194원까지 하락하였던 전용종가격은 10월하순에 다시 상승하여 225원선 이상을 유지하다가 11월 20일 현재 212원으로 다시 하락하였다. 그러나 예년의 가격에 비하면 호가인 편이며 그 이유는 세미종의 분양이 많이 줄어들어 육계에 비교적 안정된 가격을 유지해주고 있는 것으로 판단되며 전용종계의 수입감소로 앞으로 계속 부로일터 가격은 호조를 보일 것으로 예상되나 12월, 1월에는 약간 하락할 전망이다 (년말과 년초를 맞아 약간 상승될 것이나) 대체로 195원선 이상을 유지할 것으로 예상된다.



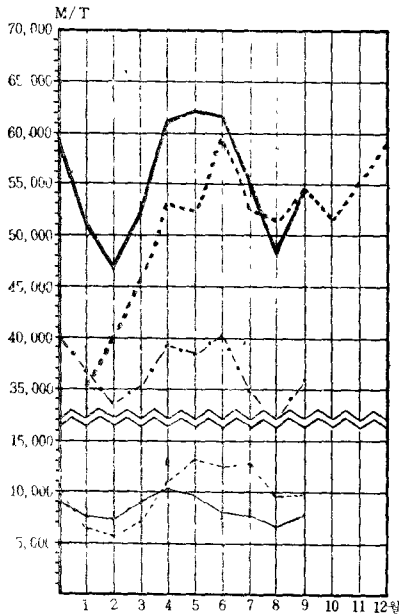
사료 가격

종별 배합사료 가격 및 생산량

종 별	kg 당가격	72년 9월중 생산량	누 계
초 생 추 용	45.5	7,873½	75,581½
중 추 용	70		
대 추 용	36		
산 란 전 기	41	36,275	326,210
" 중 기	39		
" 말 기	35		
중 계	43	9,931	90,078
부 로 일 러 전 기	47		
" 후 기	46		
계		54,079	491,869

단미 사료 가격(11월중순)

사 료 명	가 격	사 료 명	가 격
옥 수 수(국)	—	말 분	14
" (외)	27.74	임 박	59.50
어 분(국상)	82.25	채 종 박	54.30
" (국하)	73	아 마 박	57.50
" (외)	99.65	맥 강	17
대 두 박(국)	55.30	탈 지 강	13.33
" (외)	—	우 지	90.30
패 분(상)	4	트리카호스	60
소 렉 피	14	소 금	76



————— 1972년도 초생추 사료 생산실적
 " 부로일러사료 "
 - · - · - " 성계사료 "
 ————— " 양계사료 총생산실적
 - - - - - 1971년도 "

한국가금협회에서 조사한 1972년 11월 중순의 단미사료가격 및 배합사료 가격과 9월까지의 생산량은 위표와 같았다.

배합사료가격은 한일사료, 홍성사료, 신영사료, 서부사료, 천일곡산, 대한 사료 등지에서 조사한 공장도 가격이며, 단미사료 가격은 각 사료공장에서 대량구입시의 구입가격 평균치이며 여기에 운반비를 더 가산해야 한다.

배합사료가격은 종전과 같으나 현재의 단미사료의 일부 품귀나 절품 또는 앞으로의 원료 확보문제로 애로를 겪고 있다.

단미사료가격은 약간의 가격 상승이 있었으나 박류, 강류 공히 부족내지 절품상태이며, 대두박도 국산생산이 거의 떨어져가고 있어 배합사료가에 큰 영향을 미칠 것으로 보인다.