

서울지방 계란 시세(원/10개)

구분 월 일	특란 62g이상	대란 61~55g	중란 54~50g	소란 49~45g
0. 16~9. 18	142	131.60	120	110
19~ 21	142	131.60	120	110
22~ 24	141.40	132.60	120	108.20
25~ 27	142.50	131.90	120.50	108
28~ 30	144.20	133.40	121.60	110.24
8월 평균	142.59	131.72	120.32	106.68
10. 1~10. 3	144.60	133.40	122.20	111.50
4~ 6	144.30	133.10	121.90	110.75
7~ 9	144	133	121.80	110.50
10~ 12	144	133.25	122	111.20
13~ 15	144	133.30	122	111.20
10월 20일 현재	141.60	130.60	121.60	110.70

한국가금협회에서 조사한 1972. 9. 15~10. 15 일까지의 서울지방에서 판매되는 계란 시세는 좌표와 같았다.

이 시세는 동신중축장, 선린촌직매소, 함일농장, 소신중계원 등에서 조사한 판매가격 평균치이다.

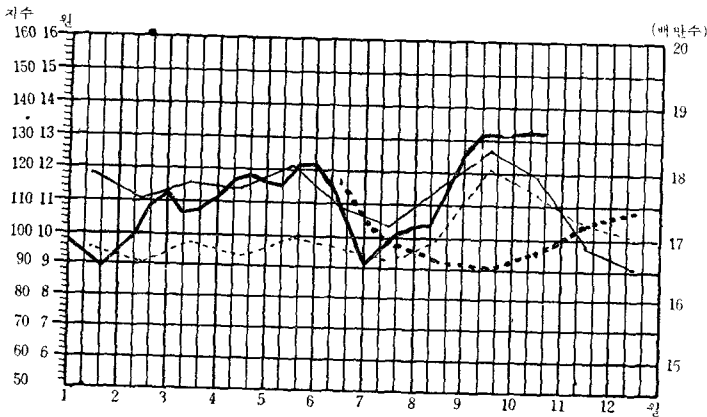
분석 및 예상

8월중순부터 급상승하기 시작하여 9월 들어 서면서 130원선을 상회하여 20일 현재 130.60원을 유지하고 있다.

예년에 비추어 보면 9월이 가장 고가이었으나 금년에는 20일현재까지 10월이 9월보다 더 고가인 이상현상을 나타내고 있다.

11월에는 난가변동지수가 105.10(9월122.70

10월 116.38)이며, 산란능력 있는 닭의 수수는 1,725만수(9월 1,653만, 10월 1,672만 12월 1,740만)로서 많은 편에 속하므로 115원을 마크할 것으로 예상되나 현재까지의 호가로 보아 120원선이 될 것으로 예상된다.



- 지난 5년간(1969~1971) 난가변동지수(대란)
- 1971년도 평균 난가(대란)
- 1927년도 평균가격
- · - · - 산란능력 있는 닭의 암병아리 출하수 12개월간 합계
(예 1972년 11월 : 1971. 6~1972. 5, 12개월간 합계)

육 계 가 격

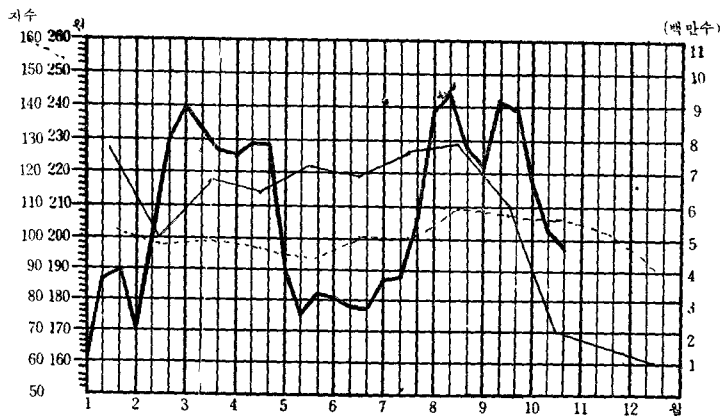
서울지방 육계시세(원/kg)

구 분 월 일	전용종	세미종	도 계 품	
			가정용	구이용
9. 11~9. 18	234	235	395	400
19~ 21	224	231	375	390
22~ 24	214	226	336.60	383.30
25~ 27	217	226	334.95	376.60
28~ 30	220	224	336.60	363.30
9월 평균	232.40	236.82	368.34	389.39
10. 1~10. 3	211	217	360	373
4~ 6	202.50	208	347.50	356.60
7~ 9	197	201	335	349.90
10~ 12	194.50	197.50	330	343.30
13~ 15	199	201.70	330	343.30
10월 20일 평균	204	214	330	350

한국가금협회에서 조사한 1972. 9. 15~10. 15 일까지의 육계가격은 동신종축장, 인산농원, 경북축산, 소신종계원에서 조사한 것으로 전용종 및 세미종가격은 생산자로부터 구입하는 평균치이며 도계품의 가격은 도계장에서 판매하는 판매가격의 평균치이다.

분석 및 예상

7월중순부터 급상승한 육계가격은 8월 중순에 일단 하락하였다가 다시 상승하여 최고 248 원까지 올랐다가 9월중순 부터 하락하기 시작하여 10월 10일 현재 194.50원까지 급하락을 하였다. 작년의 경우 170원까지 하락한 것과 비교하면 괜찮은 편이나 금년도 8월중순 이후의 병아리 부족상태로 보아 11월에는 190원선을 하락할 전망이다.



..... 지난 3년간 육계가변동지수(전용종)
 — 1971년도 전용종 평균가격
 — 1972

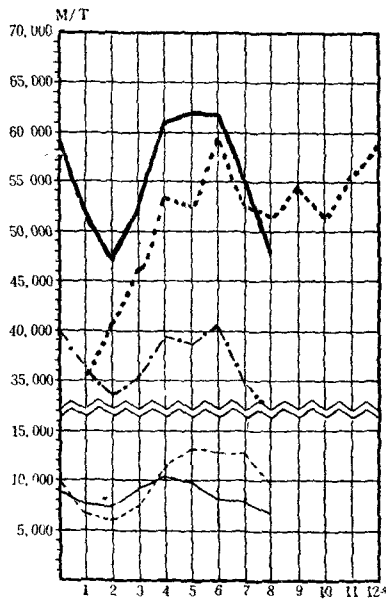
사료 가격

종별 배합사료 가격 및 생산량

종 별	kg 당 가격	72년 8월 중 생산량	누 계
조 생 추 용	44.5	6,943%	67,708%
중 추 용	40		
대 추 용	36	31,566	289,935
산 탄 전 기	41		
" 중 기	39		
" 말 기	35		
중 계	43	9,458	80,147
부 로 일 러 전 기	47		
" 후 기	46		
계		47,967	437,790

단미 사료 가격

사 료	원/kg	사 료	원/kg
옥 수 수(국)	—	임 박	57.14
" (외)	27.74	채 중 박	51
어 분(국상)	82.66	아 마 박	57.50
" (국하)	66.66	맥 강	14.30
" (외)	99.65	탈 지 강	13.33
대 두 박(국)	55.30	우 지	90.30
" (외)	—	아 카 시 아	27.50
패 분(상)	4.50	트 리 카 호 스	60
소 맥 피	14	소 금	26
말 분	14		



— 1972년도 조생추 사료 생산실적
 " 부로일러사료 "
 - · - · - " 성계용사료 "
 - - - - " 양계용사료 총생산실적
 - - - - 1971년도 "

한국가금협회에서 조사한 1972년 10월 중순의 단미사료가격 및 배합사료가격과 8월까지의 생산량은 위표와 같았다.

배합사료가격은 한일사료, 흥성사료, 신영사료, 서부사료, 천일곡산, 대한사료, 제일사료, 등지에서 조사한 공장도 가격이며

단미사료가격은 각 사료공장에서 대량 구입시의 구입가격 평균치이며 여기에 운반비를 더가산시켜야 한다.

배합사료가격은 종전과 같으나 현재의 단미사료중 박류의 품귀상태와 강류의 품귀상태 등으로 인상될 전망이다.

단미사료가격은 가격상승 뿐만아니라 절품된 상태이므로 각 사료공장에서는 원료조달에 큰 애로를 느끼고 있어 당국의 협조를 바라고 있는 실정이다. 소련의 밀홍작으로 미국의 밀이 소련으로 대량 수출되고 있으며 미국 자체에도 옥수수등의 홍작으로 가격 인상이 불가피하여 앞으로의 국내사료가격에도 막대한 영향을 줄 것으로 보인다.