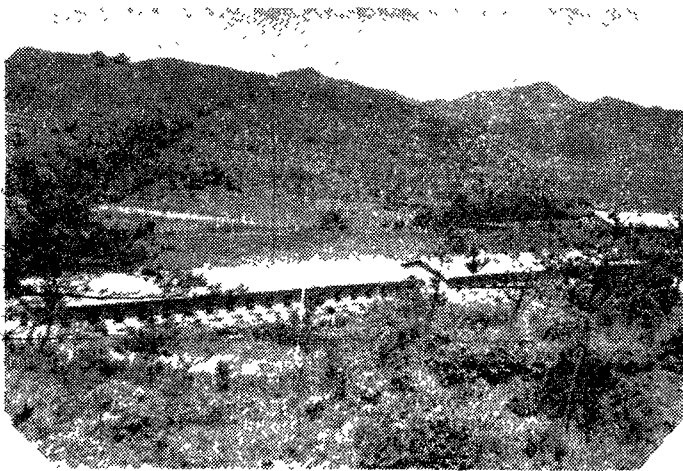


# 제 6 회 산란계 경제

(1971. 4. 1~



<1972년도 신축검정사(200평)>

## 서 언

1966년 부터 본회에서 닭의 자질개량에 이바지하고 양계가에게 병아리구입의 지침을 주기위하여 실시하여온 산란계 경제능력검정사업은 농림부의 피보조단체통합방침에 따라 4회와 5회는 한국종축개발협회와 공동으로 실시하여 왔으나 제6회 부터 다시 본회에서 이관받아 실시하게 되었다. 이제 우리는 71년 후반기의 불경기의 쓰라린 경험도 체험하였고 그 어느 때보다도 양적 증가보다 단위당 수익증대가 요구되고 있으며 사양관리의 개선과 더불어 우수한 능력의 증계가 절실히 필요하게 되었다. 그간 6회까지의 본

검정을 실시하므로써 국산계의 능력은 장족의 발전을 하여 검정 초기 산란지수 211.5개 산란을 62.0% 난중 55.6g 사료요구를 3.4에서 산란지수 242.8개 산란을 72.0% 난중 59.8g 사료요구를 2.7로 향상되었으며 한때 20여 계통이나 외국에서 수입되던 증계는 본 검정사업이 계속되는 동안 그 우열이 가려져서 금년도에는 능력이 우수한 10여 계통만이 수입되고 수입량을 보더라도 검정성적 상위군 2-3개 품종이 전체 수입량의 60% 이상을 차지하게 되어 귀중한 외화를 절약하게 되었다. 금년부터 본

회에서는 농림부로부터 도입계 추천업무를 위임받아 실시하고 있는 이때 검정사업은 육종개량사업에 이바지하고 병아리구입의 지침을 주는 외에 도입계추천업무자료에 공헌하게 되었다.

끝으로 본검정사업은 전국 동일한 사양관리 조건 밑에 공정히 실시되었으나 성북구 공능동 소재 검정소가 서울시 망우지구 토지구획정리사업지구로 편입되어 검정사가 철거되므로써 부득이 경기도 양주군 와부면 덕소리 임시 육추사에서 육성되었으며, 김포 검정사 신축지연으로(장마로 인한) 육성과정에서 약간의 무리가 있었으며, 검정계의 이동에도 스트레스를 받아 좋은 성적을 발표하지 못함을 유감으로 생각하며, 어려운 중에서도 육추사를 제공하여주신 한미제약 안인혁사장님께 심심한 감사를 드린다.

# 능력 검정 성적 발표

1972. 8. 15 : 500일간)

사 법 단 한국 가 금 협 회

## 검정방법

### 1. 출품계군

출품되었던 검정계는 국산계(백색산란계) 2개군, 국산계 품종간 교잡종 2개군, 도입계 14개군, 도입계 유색계용종 6개군으로 총 24개군이었으며 출품부화장 및 출품계명은 표 1과 같다.

### 2. 종란수집

산란계 경제능력검정규정(이하 규정이라 함) 6조 2항에 의거 검정위원이 출품의퇴하여온 부화장에 출장하여 2,000개 이상의 동일계통 종란중에서 임의 추출방법에 의하여 200개를 뽑아 수집된 종란을 극비리에 출품자별로 종란에 암호를 기입하였으며 암호표는 밀봉날인한 후 본회 검정위원장이 이를 보관하였다.

### 3. 부 화

수집된 종란은 검정위원장 책임하에 출품계통별로 구분 부화되었고 발생된 초생추는 앞서 종란에 암호를 기입한 바 없는 다른 검정위원이 암호를 기입하고 극비리에 출품단위별로 익대를 부착하였으며 역시 밀봉한 암호표는 검정위원장이 이를 보관토록 하였다.

### 4. 육 추

부화한 검정계는 성복구 공능등소재 본회 검정소가 서울시 망우지구 토지구획정리사업지구로 편입됨에 따라 경기도 와부면 덕소리 임시육추사에서 각구별로 4尺×6尺의 평면케이지에 25수씩 구별로 수용하여 육추하였다.

### 5. 사양관리

검정계는 폭 1.1尺, 길이 1.3尺, 높이 1.4尺의 케이지에 2수씩 수용 사육하였으며 사료는

표 2와 같이 주문배합(본회검정사업회)하여 급여하였고 점등은 육성기간은 자연광선만을 이용하였고, 산란기간은 검정종로시 일조시간을 포함하여 18시간이 되도록 절증하여 점등하였다. 검정기간중에는 비록 병계라 할지라도 임의로 하지 않고 그 구에 격리하여 두었다가 폐사한 후에 농촌진흥청 가축위생연구소에 보내어 그 병인을 확인하게 하였고 일반사양관리는 검정규정에 정한 바에 따라 실시하였다.

### 6. 검정기간

검정기간은 1971년 4월 1일부터 1972년 8월 15일까지 500일간으로 하였다.

### 7. 검정위원회

검정기간중 수시로 검정위원회를 개최하여 중간성적을 검토하고 검정소를 감사하여 검정계의 사양관리 상황을 검토 지시하였다.

## 검정성적

### 1. 육추율, 육성율 및 성계생존율

가. 육추율은 칫모이 수수에 대한 60일령시 수수의 비율로 표시하였다.

나. 육성율은 61일령 수수에 대한 검정종로시 수수의 비율로 표시하였다.

다. 성계생존율은 151일령 수수에 대한 검정종로시 수수의 비율로 표시하였으며, 표 3과 같고, 월별 구별 폐사내역은 표 5, 명류별 구별 폐사 내역은 표 4와 같다.

### 2. 성성숙일령

검정계군의 산란율이 50%에 달한 일령으로 표시하였고 표 6과 같다.

### 3. 난평균증량

151일령부터 검정종로시까지 산란한 총 난중을 총산란개수로 제한 증량으로 월별 구별 평균 난중은 표7과 같다.

### 4. 산란율(Hen day) 및 산란지수(Hen housed)

산란율은 성성숙일령으로부터 검정 종로시까지의 연 생존수수에 대한 총산란개수의 비율이며 산란지수는 151일령 부터 검정종로시까지의 총산란수를 151일령 수수로 나눈개수로 표시하

표 1 출 품 부 화 장 및 출 품 계 명

번호	출 품 부 화 장 명	출 품 자 주 소	출 품 자 명	교배방식	출 품 계 명	전화번호
1	한국카길 CO., LTD	용산구 한강로 2가 101	박 승 만	WL SX	세이버스타크로스288	43-0751
2	서울부화장	서울시 성동구 천호동 403	윤 경 중	WL SX	바브록 B305	55-1060
3	천호부화장	성동구 성내동 50~1	이 계 조		엘프캐리프	55-2351 1983
4	삼화농원	충남 홍성군 광천읍 신진리	배 선 목	WL SX	바브록 B305	광천145
5	인산농원 CO.,LTD.	영등포구 등촌동 203	김 영 오	RIR× WLBX	이시이 Z22	62-3881-4
6	동부부화장	서울 성동구 천호동 413	유 석 현	WL SX	횃샤105	55-1778
7	유리나코리아CO.,LTD	경기도 부천시 오정면 오정리	씨엠헤손	WL SX	닉칙	8-6254
8	신일부화장	경북 대구시 범어동 234	정 재 덕	WL SX	횃샤105	4-2481
9	동신종축장	서울 동대문구 휘경동 192-1	박 도 현	WL× NH BX	동신H.	96-8696 3104
10	신기농장	대구시 산격동 1382	이 상 윤	WL SX	프린세스55	4-4295
11	동신종축장	동대문구 휘경동 192-1	박 도 현	WL SX	동신-L	96-3104 8696
12	소신종계원	경기도 부천시 소사읍 피안리 14	이 필 용	RIR SX	세이버스타크로스585	8-2618
13	광일종축장	전남 광주시 산수동 278	진 재 량	WL SX	횃샤105	2-7535
14	수원목장	수원시 고등동 13	홍 석 철	RIR SX	고도120	4437
15	경기부화장	경기 안양읍 안양리 640	유 황	WLNH BX	경기헵프론	안양2993
16	경산부화장	경북 경산군 경산읍 중방동 390	김 중 환	WL INX	코로나일365B	경산 152
17	"	"	"	"	"	"
18	신기농장	경북 대구시 산격동 1382	이 상 윤	Syn× NH BX	하마크메트	4-4295
19	"	"	"	CG× WL BX	가바G291	4-4295
20	원양부화장	충북 충주시 용두동 370-8	정 하 응	.....BX	실고링(Silgo Links)	충주 211
21	순천부화장	전남 순천시 중덕동 922	최 봉 태	WL×WL	순천백색	순천3825
22	대한사료 CO.,LTD.	서울 중구 양동 8	홍 석 희		메칼브161호	28-4615 22-5336
23	유성형제종축장	충남 대덕군 유성면 장대리 223	나 재 춘	RIR× RIW BX	와렌색살링크	유성 146 266
24	대신부화장	부산시 서구 서대신동 3가2984	강 양 규	RIR× WPR BX	개리손골든색살링크	4-8631

※ WL—백색레그혼 RIR—로드 아일랜드 레드 NH—뉴헵프샤 Syn—신씨텍 CG—칼리포니아 그레이  
RIW—로드아일랜드화이트 WPR—백색프리머스루 SX—계통간교배 BX—품종간교배 INX—근교계간교배

육추기간 60일, 육간성기 90일  
산란기간 350일간의 수당 1일 시  
트섭취량은 표12와 같다.

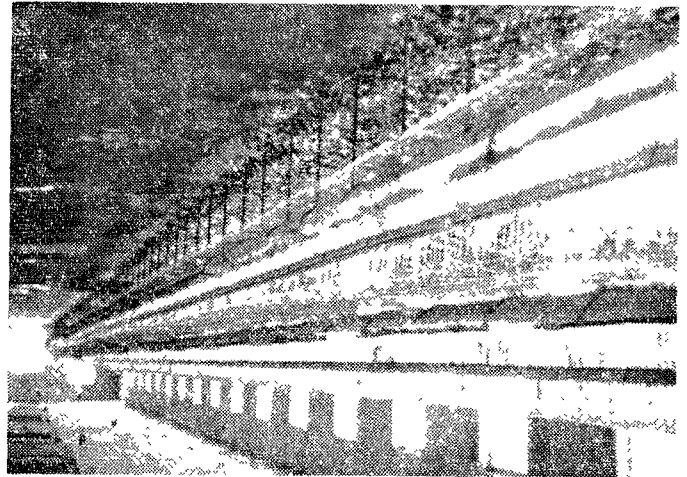
### 8. 경제성

경제성은 수입에서 지출을 뺀  
값으로 표시하였고 표13과 같으  
더 수입은 계란대에 폐계대를 합  
한 금액으로 표4와 같고, 지출은  
사료대와 초생추대를 합한 금액으  
로 표시하였고 표15와 같다.

※ 계란값, 사료값, 폐계값,  
초생추값은 본회 조사가격으로  
산출하였다.

계란값→점정기간중 산란한 총난  
중×등기간 평균 계란값  
(kg당 185.75원)

사료값→육추기, 육성기, 산란기별로 섭취한 총  
사료량×같은기간의 평균사료 kg당가격(육  
추기 42.78, 육성기 36.36,산란기 39.75)  
폐계수입→점정종로시총체중×육계kg당 단가(유  
색종 240원 햄프존 220원 백색종 200원)



<1972년도 신축점정내부사>

유색종 12, 14, 18, 20, 23, 24구

햄프존 5, 9, 15구

백색종 1, 2, 3, 4, 6, 7, 8, 10, 11, 13,  
16, 17, 19, 21, 22구

표 2 사 료 배 합 표

사료명	기 간		0~6주	6~12주	12~20주	20~43주	43주이상	비	고
	수	수							
육	수	수	59%	68%	60.5%	66.2%	68%		
소	맥	쇄			9				
소	맥	피	9.5	7	16.5	4.0	4.5		
대	두	박	16	13	6	10.5	9.0		CP45%
일	자	박	5	3	1	2.0	3		CP39%
어		분	7	5	4	8.0	6		65%
인	산	칼	—	—	1.5	1.0	1		Ca32 P17이상
골		분	1.7	2	—	—	—		
패		분	0.7	0.7	0.75	7.5	7.6		Ca 36% 이상
프	리	믹	0.5	0.5	0.5	0.4	0.5		
식		년	0.35	0.3	0.25	0.4	0.3		
항	목	시	0.05	0.03	—	—	—		
약	품	첨	0.2	0.27	—	—	0.1		
DL-	매	치	—	0.2	—	—	—		
함		계	100	100	100	100	100		
조	단	백	20.49%	17.4%	14.7	17.18	15.6		
대	사	에	1,276.4	1,321.7	1,225	1,293.8	1,283		
카	로	리	62.3	75.6	83.3	75.3	82.2		
단	백	비							
				Ca 1.08		Ca3.45			
				P(total)0.68		P(총)0.71			
				무기인0.45		무기인 0.45)			

표 3

육추을 육성을 성계생존율

구별	검개 시수	폐사수	60일 평수	육추율 %	61일 평수	폐사수	150일 평수	육성율 %	151일 평수	폐사수	검료 시수	중 생 존 율	비 고
1	50		50	100	50	3	47	94.0	47	4	43	91.5	
2	50		50	100	50	5	45	90	45	14	31	68.8	
3	50	1	49	98	49	7	42	85.7	42	20	22	52.4	
4	50		50	100	50	13	37	74	37	17	20	54.1	
5	50		50	100	50	5	45	90	45	13	32	71.1	
6	50		50	100	50	5	45	90	45	17	28	62.2	
7	50		50	100	50	13	37	74	37	20	17	45.9	
8	50		50	100	50	8	42	84	42	12	30	71.4	
9	50		50	100	50	12	38	76	38	4	34	89.5	
10	50		50	100	50	4	46	92	46	12	34	73.9	
11	50		50	100	50	12	38	76	38	2	36	94.7	
12	50		50	100	50	4	46	92	46	8	38	82.6	
13	50		50	100	50	4	46	92	46	10	36	78.3	
14	50		50	100	50	1	49	98	49	5	44	89.8	
15	50		50	100	50	5	45	90	45	10	35	77.8	
16	50		50	100	50	8	42	84	42	10	32	76.2	
17	50		50	100	50	10	40	80	40	6	34	85.0	
18	50		50	100	50	6	44	88	44	10	34	77.3	
19	50		50	100	50	3	47	94	47	10	37	78.7	
20	50		50	100	50	4	46	92	46	11	35	76.1	
21	50	2	48	96	48	6	42	87.5	42	7	35	83.3	
22	50		50	100	50	11	39	78	39	14	25	64.1	
23	50		50	100	50		50	100	50	8	42	84.0	
24	50		50	100	50	5	46	90	45	14	31	68.9	
계 합	1,200	3	1,197	99.7	1,197	154	1,043	87.13	1,043	258	785	75.3	

표 4

월 별 구 별 폐 사 수

구별	7월	8월	9월	10월	11월	12월	1월	2월	3월	4월	5월	6월	7월	8월	계	
1	—	—	—	1	2	1	1	—	—	—	—	—	1	—	1	7
2	—	—	—	4	1	4	3	—	—	2	2	1	—	2	—	19
3	1	—	—	3	4	4	6	—	—	2	3	—	1	3	1	28
4	—	—	—	5	8	5	2	3	1	—	1	1	—	1	1	30
5	—	—	1	2	2	2	2	1	1	—	—	1	1	5	—	18
6	—	—	1	2	2	2	6	2	2	—	—	2	—	1	1	22
7	—	—	—	10	3	7	4	3	2	—	1	—	—	2	—	33
8	—	—	—	2	6	3	2	1	2	1	—	—	—	1	1	20
9	—	—	1	6	5	—	1	—	—	—	1	—	—	1	—	16
10	—	—	—	1	3	3	—	1	—	—	—	—	1	3	2	16
11	—	—	3	4	5	—	—	—	—	—	1	—	—	1	—	14
12	—	—	—	—	4	4	1	1	1	—	—	1	—	—	—	12
13	—	—	1	2	1	4	—	1	1	—	3	1	—	—	—	14
14	—	—	—	—	1	—	1	1	1	1	—	—	—	1	—	6
15	—	—	1	1	3	—	2	1	1	2	2	1	—	—	—	15
16	—	—	1	4	3	5	—	—	1	1	—	—	1	—	2	18

17	—	—	—	3	7	2	2	—	1	—	—	1	—	—	—	—	16	
18	—	—	—	2	4	—	2	1	—	1	2	1	1	—	1	—	16	
19	—	—	1	—	2	—	1	—	1	1	1	1	1	—	2	1	13	
20	—	—	2	2	—	1	2	—	—	3	2	—	2	1	—	—	15	
21	1	1	—	1	5	3	1	1	—	—	—	1	1	—	—	—	15	
22	—	—	—	4	7	2	1	4	—	—	—	1	3	—	—	2	25	
23	—	—	—	—	—	4	—	1	—	1	—	—	2	—	—	—	8	
24	—	—	1	2	2	3	3	3	2	2	1	—	—	—	—	—	19	
계	2	1	13	61	80	59	43	25	19	19	17	11	15	14	15	13	8	415

표 6 성 성 속 일 령

구 별	시간일령	성성속일령	구 별	시간일령	성성속일령	구 별	시간일령	성성속일령
1	127일	153일	10	139	163	19	130	152
2	119	151	11	128	155	20	128	152
3	120	164	12	116	164	21	131	157
4	121	144	13	121	158	22	118	153
5	125	152	14	130	154	23	130	166
6	128	150	15	131	154	24	131	155
7	125	156	16	128	165			
8	130	157	17	121	161			
9	125	150	18	127	153	평 균	126.2	155.9

표 7 월 별 구 별 평 균 난 중 단위 : g

구 별	월 별 구 별 평 균 난 중												평 균
	71 9	10	11	12	72 1	2	3	4	5	6	7	8	
1	48.9	53.4	57.0	58.6	58.6	60.7	60.5	61.0	61.1	61.4	61.8	61.9	58.7
2	49.2	54.7	59.4	61.7	62.8	62.3	60.8	63.5	63.9	64.3	64.0	62.7	60.8
3	44.7	50.4	55.5	58.0	58.0	59.3	59.8	60.9	62.1	61.9	61.9	61.8	57.9
4	46.3	53.1	58.8	60.4	59.4	61.6	61.3	61.1	61.5	61.1	61.8	61.1	59.1
5	49.0	54.0	58.0	60.6	62.4	61.7	62.1	63.0	62.7	62.8	63.6	62.9	60.1
6	48.0	49.4	53.5	59.2	58.1	59.3	60.0	61.0	61.2	60.7	60.9	61.0	57.7
7	45.0	57.7	56.7	59.0	58.3	59.8	60.3	60.7	61.3	60.6	61.7	60.7	58.0
8	46.2	52.3	57.5	59.4	59.5	61.1	61.0	61.8	61.1	61.5	60.8	61.2	58.6
9	47.0	54.9	55.5	58.0	58.1	60.2	59.7	60.2	60.0	60.3	60.3	59.2	57.8
10	46.6	51.5	56.5	59.1	59.6	60.6	60.9	61.9	61.5	62.7	62.3	61.7	58.8
11	49.2	53.6	56.3	59.5	60.2	62.4	62.1	62.6	66.2	62.6	62.8	62.9	59.8
12	48.7	52.8	56.7	59.2	60.2	60.8	60.7	61.6	61.3	61.9	62.1	60.6	58.9
13	44.4	49.7	57.9	58.0	58.1	59.1	59.7	58.6	60.5	61.0	60.1	60.1	57.3
14	46.5	51.6	53.2	58.7	59.2	60.8	60.9	61.7	62.0	61.4	62.2	62.3	58.4
15	45.4	47.7	55.0	57.6	57.6	59.5	59.2	60.8	60.8	61.1	60.5	60.9	57.2
16	46.8	50.7	59.6	58.4	59.7	59.5	60.6	60.8	61.6	61.5	61.5	60.7	59.1
17	45.4	47.2	53.8	56.8	57.2	58.9	58.8	59.5	60.9	61.0	60.4	59.7	56.6
18	47.6	51.4	58.4	60.7	61.2	62.6	63.1	64.0	62.8	63.3	63.0	63.2	60.1
19	45.4	50.6	54.2	57.6	57.4	58.8	59.3	60.8	60.3	61.8	61.7	60.7	57.4
20	48.9	53.2	55.8	60.0	60.6	61.8	62.1	63.1	62.9	63.8	63.8	63.3	59.9
21	44.6	50.5	55.1	57.3	57.4	57.8	58.2	60.0	60.0	60.2	60.4	59.8	56.8
22	44.3	51.3	54.7	53.3	57.2	57.1	57.5	59.9	61.0	59.8	59.8	58.5	56.5
23	49.1	51.3	55.2	57.6	58.7	59.7	59.9	61.8	61.0	62.0	62.3	62.1	58.9
24	47.1	52.0	57.0	59.3	59.0	61.0	61.3	61.5	62.6	62.9	62.7	63.0	59.0
계 또는 평균	46.8	51.6	56.3	58.8	59.0	59.8	60.3	61.3	60.6	61.7	61.8	61.3	58.4

표 5

병류별구별폐사내역표

원인별	병	구	1	2	3	4	5	6	7	8	9	10	11	12	13	14	15	16	17	18	19	20	21	22	23	24	계	%				
세	관	마이코프라즈마 병충충응 살포네라균균균 대장균	2	1	4	1	1	2	1	1	1	1	1	2	4	1	2	2	2	1	1	1	3	4	1	1	2	37	8.9			
			1	1	1	1	1	1	1	1	1	1	1	1	1	1	1	1	1	1	1	1	1	1	1	1	1	1	1	15	3	
			1	1	1	1	1	1	1	1	1	1	1	1	1	1	1	1	1	1	1	1	1	1	1	1	1	1	1	17	3	
병	L M L L + M D	4	12	18	22	12	10	25	10	12	10	9	9	6	7	1	9	12	10	12	5	6	10	17	3	14	255	61.5				
		1	5	6	4	7	4	7	5	4	2	4	2	2	4	4	1	4	6	4	6	3	2	5	4	3	7	94	23			
		3	3	8	12	5	16	6	6	5	2	2	3	5	2	4	1	5	4	6	4	2	3	9	9	4	4	114	29			
원	흉류	두꺼비	1	1	1	1	1	1	1	1	1	1	1	1	1	1	1	1	1	1	1	1	1	1	1	1	1	3	0.7			
			1	1	1	1	1	1	1	1	1	1	1	1	1	1	1	1	1	1	1	1	1	1	1	1	1	1	1	1	1	
			1	1	1	1	1	1	1	1	1	1	1	1	1	1	1	1	1	1	1	1	1	1	1	1	1	1	1	1	1	
대사장애	노산	침파	2	1	1	2	2	1	1	1	3	2	3	2	1	2	1	1	1	3	1	3	1	3	1	3	1	1	38	9.2		
			2	1	1	1	2	1	1	2	1	1	2	2	1	2	1	1	1	2	1	1	1	1	1	1	1	1	15	3		
			2	1	1	1	1	1	2	1	2	1	3	3	1	2	1	1	1	3	1	1	3	2	1	2	1	1	19	4		
생식기장애	난소	관	1	1	1	1	1	3	1	3	1	1	1	1	1	1	1	1	1	1	1	1	1	1	1	1	1	14	3.4			
			1	1	1	1	1	1	1	1	1	1	1	1	1	1	1	1	1	1	1	1	1	1	1	1	1	1	1	1	1	
			1	1	1	1	1	1	1	1	1	1	1	1	1	1	1	1	1	1	1	1	1	1	1	1	1	1	1	1	1	1
내장파열	간	탈	3	2	1	1	1	4	1	1	1	1	1	1	2	2	1	1	2	1	1	1	3	1	2	2	1	24	5.7			
			1	1	1	1	1	1	1	1	1	1	1	1	1	1	1	1	1	1	1	1	1	1	1	1	1	1	1	1	1	1
			1	1	1	1	1	1	1	1	1	1	1	1	1	1	1	1	1	1	1	1	1	1	1	1	1	1	1	1	1	1
곰팡이	기	곰팡이	1	1	1	1	1	1	1	1	1	1	1	1	1	1	1	1	1	1	1	1	1	1	1	1	1	5	1.1			
			1	1	1	1	1	1	1	1	1	1	1	1	1	1	1	1	1	1	1	1	1	1	1	1	1	1	1	1	1	1
			1	1	1	1	1	1	1	1	1	1	1	1	1	1	1	1	1	1	1	1	1	1	1	1	1	1	1	1	1	1
타	장	폐	1	1	3	2	1	4	4	2	1	2	2	1	1	1	1	3	2	1	1	4	2	1	1	1	1	39	9.5			
			1	1	2	2	1	2	3	1	1	1	1	1	1	1	1	1	1	1	1	2	2	1	1	1	1	1	1	1	1	1
			1	1	1	1	1	1	1	1	1	1	1	1	1	1	1	1	1	1	1	1	1	1	1	1	1	1	1	1	1	1
총	장	폐	7	19	28	30	18	22	33	20	16	16	14	14	12	14	6	15	18	16	16	13	15	15	25	8	19	415	100			
			7	19	28	30	18	22	33	20	16	16	14	14	12	14	6	15	18	16	16	16	13	15	15	25	8	19	415	100		
			7	19	28	30	18	22	33	20	16	16	14	14	12	14	6	15	18	16	16	16	13	15	15	25	8	19	415	100		

표 8 산 란 율 및 산 란 지 수

구별	산 란 율			산 란 지 수			비 고
	총산란수	연 수 수	산 란 율	총산란수	151일령수	산란지수	
1	11,851	15,578	76.07	11,886	47	252.89	산란율의 총 산란수는 성성숙일령부터 검정종로시까지의 총산란수이며 산란지수의 총산란수는 151일령부터 검정종로시까지의 총산란수임
2	8,377	12,322	67.98	8,377	45	186.16	
3	5,596	9,497	58.92	6,007	42	143.0	
4	7,203	9,343	77.09	6,778	37	183.19	
5	8,792	13,303	66.09	8,807	45	195.71	
6	7,952	11,841	67.15	7,930	45	176.22	
7	5,242	7,449	70.37	5,307	37	143.43	
8	7,455	11,577	64.39	7,676	42	182.7	
9	9,008	12,627	71.33	8,987	38	236.5	
10	8,906	13,681	65.09	9,115	46	198.15	
11	9,162	12,722	72.01	9,288	38	242.84	
12	6,947	13,169	52.75	7,157	46	155.59	
13	8,217	13,242	62.05	8,339	46	181.28	
14	9,165	15,965	57.40	9,223	49	188.22	
15	8,503	13,412	63.39	8,669	45	192.6	
16	7,350	11,907	61.72	7,577	42	180.40	
17	7,727	11,925	64.79	7,852	40	196.30	
18	8,084	13,518	59.80	8,122	44	184.59	
19	8,749	15,087	57.99	8,768	47	186.55	
20	8,959	13,867	64.6	8,973	46	195.06	
21	8,127	12,624	64.37	8,229	42	195.92	
22	7,678	10,889	70.51	7,698	39	197.38	
23	9,475	15,389	61.56	9,738	50	194.76	
24	7,059	11,709	60.28	7,351	45	163.3	
계	195,584	302,643	64.62	197,850	1,043	189.69	

표 9 월 별 구 별 산 란 율 단위%

구 별	월 별	월 별 구 별 산 란 율												산 란 율
		7/19	10	11	12	72/1	2	3	4	5	6	7	8	
1	70.6	92.0	88	84.0	80.1	70.0	74.6	72.8	70.6	68.5	65.6	66.7	76.1	
2	66.6	75.4	76.7	71.9	68.1	63.9	69.2	69.0	67.2	60.9	59.4	60.1	68.0	
3	47.4	69.0	70.1	64.5	65.6	66.1	62.3	60.6	54.0	51.7	41.3	43.2	58.9	
4	61.2	84.3	78.4	83.6	80.3	72.1	75.7	75.8	71.5	72.4	65.46	65.2	77.1	
5	57.9	78.3	77.0	71.5	69.3	67.7	68.1	66.1	58.6	56.2	54.8	55.9	66.1	
6	55.5	77.2	78.4	76.5	69.2	59.6	69.5	66.8	67.1	60.8	59.6	60.5	67.2	
7	53.1	68.2	72.1	69.6	75.7	67.2	73.9	73.0	66.0	60.9	52.3	58.8	70.4	
8	50.3	71.5	70.3	69.9	71.7	60.7	64.3	64.7	60.1	59.5	59.9	60.2	64.4	
9	65.3	83.4	80.3	77.3	77.9	66.6	68.3	71.3	69.2	67.2	60.6	60.7	71.3	
10	51.4	70.0	73.2	68.9	71.3	60.5	65.8	64.7	61.1	58.1	60.5	58.2	65.1	
11	63.1	87.9	81.4	75.4	76.7	60.1	74.5	70.1	70.9	67.5	61.3	59.3	72.0	
12	46.1	66.5	62.1	62.4	55.5	54.9	51.6	44.2	48.8	45.8	37.5	39.5	52.8	
13	55.1	72.8	67.9	63.7	63.8	53.5	60.1	61.2	64.8	58.7	58.3	54.0	62.1	
14	62.8	73.0	69.2	63.0	64.8	60.6	54.8	50.7	48.3	46.2	43.3	41.9	57.4	
15	63.4	79.6	74.2	67.5	64.5	65.8	62.0	58.4	55.7	53.9	52.8	48.2	63.4	
16	53.7	75.8	69.1	66.7	66.3	58.4	57.9	57.8	56.3	56.0	52.8	52.1	61.7	
17	48.9	77.4	79.1	72.3	68.4	64.4	64.9	60.2	58.5	55.5	53.0	54.6	64.8	
18	63.1	72.6	71.7	65.7	65.2	60.2	58.4	53.6	51.7	47.9	48.4	48.7	59.8	
19	53.3	73.0	73.6	63.7	65.4	55.4	59.5	56.0	45.3	48.2	46.8	45.9	58.0	
20	57.3	74.8	74.5	65.0	69.4	64.6	64.4	56.3	63.5	61.2	59.0	63.0	64.6	
21	51.6	76.8	74.2	69.3	68.7	61.9	66.3	64.2	62.8	60.0	56.4	53.8	64.4	
22	49.6	73.8	80.0	81.9	78.1	69.2	70.1	69.2	70.7	66.5	60.3	63.9	70.5	
23	51.3	75.3	76.2	72.2	69.0	60.4	60.5	59.4	62.5	56.5	52.3	56.1	61.6	
24	58.5	66.2	66.2	66.5	66.7	62.0	59.6	57.6	57.1	57.4	47.6	48.4	60.3	
계 또는 평균	56.6	76.2	74.3	70.2	69.6	62.7	64.8	62.6	60.5	58.2	54.5	54.4	64.6	



표 10

사 료 요 구 율

구 별	총사료섭취량	총 난 중	사료요구율	구 별	총사료섭취량	총 난 중	사료요구율
1	1,741.42kg	697.71kg	2.5	14	1,766.03	538.92	3.3
2	1,450.7	509.32	2.8	15	1,447.66	495.9	2.9
3	1,084.1	347.6	3.1	16	1,301.25	447.80	2.9
4	1,054.85	400.58	2.6	17	1,318.22	444.42	3.0
5	1,516.4	529.30	2.9	18	1,517.07	488.13	3.1
6	1,236.02	457.56	2.7	19	1,556.1	503.28	3.1
7	816.65	307.81	2.7	20	1,615.95	537.48	3.0
8	1,238.73	449.71	2.8	21	1,337.37	467.41	2.9
9	1,469.75	519.45	2.8	22	1,215.0	434.93	2.8
10	1,541.57	535.96	2.9	23	1,693.92	568.7	3.0
11	1,522.55	555.42	2.7	24	1,472.72	433.57	3.4
12	1,612.37	421.55	3.8				
13	1,341.5	477.82	2.8	계 또는 평균	33,754.01	11,957.98	2.82

표 11

체 중

구 별	500 일령			300 일령		
	총체중 (kg)	수수(수)	수당평균체중(g)	총체중 (kg)	수수(수)	수당평균체중(g)
1	88.42	43	2,055.8	87.91	45	1,953.5
2	64.26	31	2,072.9	70.91	37	1,916.4
3	47.84	22	2,174.5	55.63	27	2,060.4
4	37.37	20	1,868.5	46.15	26	1,755.0
5	68.65	32	2,145.3	79.99	39	2,051.0
6	47.14	23	1,683.5	54.02	33	1,636.9
7	31.39	17	1,846.4	35.06	21	1,695.2
8	54.27	30	1,808.9	58.95	33	1,786.3
9	82.98	34	2,440.6	87.04	37	2,351.3
10	78.26	34	2,301.8	89.76	41	2,174.6
11	78.1	36	2,169.4	78.14	38	2,056.3
12	110.58	38	2,910.0	110.86	39	2,842.3
13	68.52	36	1,903.4	72.46	40	1,811.53
14	111.67	44	2,535.9	110.49	45	2,455.3
15	79.17	35	2,262.0	85.83	40	2,145.7
16	57.77	32	1,085.3	60.37	35	1,724.8
17	59.52	34	1,750.5	59.36	35	1,696.0
18	73.16	34	2,151.7	87.23	40	2,180.7
19	84.59	37	2,287.5	95.07	44	2,153.8
20	99.65	35	2,850.0	109.07	40	2,726.7
21	63.3	35	1,808.5	65.36	37	1,766.4
22	48.31	25	1,932.4	57.91	32	1,809.6
23	104.41	42	2,485.9	109.96	44	2,499
24	93.19	31	3,006.1	95.77	32	2,992.8
계 또는 평균	1,732.52	785	2,207.0	1,863.24	880	2,117.3

표 12 사료섭취량(1일1수섭취량)

구분	육추기 (g)	육성기 (g)	산란기 (g)
1	35.4	67.2	111.1
2	36.0	65.9	117.7
3	32.6	68.9	107.0
4	31.4	61.5	115.7
5	36.1	72.8	113.6
6	31.0	59.6	104.8
7	31.8	59.3	107.1
8	31.6	60.9	103.0
9	39.2	68.9	116.7
10	36.0	66.7	108.3
11	32.2	62.3	116.9
12	35.3	84.5	117.1
13	31.4	62.4	98.9
14	34.9	79.8	109.6
15	33.6	72.4	105.2
16	32.0	61.5	104.2
17	31.7	56.9	106.6
18	34.0	76.4	111.5
19	33.7	73.9	102.8
20	36.0	74.1	116.1
21	31.8	59.1	103.9
22	31.3	64.8	110.8
23	34.4	78.9	109.5
24	36.7	80.2	119.8
평균	33.6	68.7	109.9

표 13 경 계 섭

구분	수입 (원)	지출 (원)	수익 (원)	수당수익 (원)	비고
1	145,756	91,159	54,597	1,092	수입 = 폐계대 + 계란대
2	109,631	79,513	30,118	602	지출 = 초생후대 + 사료대
3	73,950	64,071	9,879	198	수익 = 수입 - 지출
4	83,334	62,126	21,208	424	수당수익 = 수익 ÷ 50
5	114,099	82,992	31,107	622	② 계란 및 사료가 적은 본회 조사가
6	94,774	69,194	25,580	512	적중 결정기간의 평균가격으로 산
7	93,882	51,804	12,078	242	③ 폐계 가격은 준정종로 시시가지부
8	95,053	69,516	25,537	511	④ 초생후대는 결화협회 협정가격인
9	115,798	77,513	38,285	766	국산계수당 70원
10	115,064	83,252	31,812	636	수입계수당 120원
11	119,006	77,673	41,333	827	으로 계산 하였음
12	104,813	88,690	16,123	322	국산계 ⑨ ⑩ ⑮ ⑰ ⑱
13	102,900	73,786	29,114	582	외국계 → ① ② ③ ④
14	128,069	94,169	33,900	678	⑤ ⑥ ⑦ ⑧ ⑩ ⑫ ⑬ ⑭
15	109,223	77,120	32,103	641	⑮ ⑯ ⑰ ⑱ ⑳ ㉑ ㉒ ㉓
16	94,101	71,711	22,390	448	㉔
17	94,697	72,313	22,384	448	
18	108,984	83,318	25,666	513	
19	111,206	84,582	26,624	532	
20	124,180	86,918	37,262	745	
21	100,335	70,224	30,111	602	
22	91,129	68,620	22,209	444	
23	30,885	91,387	39,498	790	
24	108,930	82,566	26,364	527	
계	2,539,799	1,854,517	685,282	571	

표 14 수 입

구분	계란수입 (원)	폐계수입 (원)	계 (원)	비고
1	128,072	17,684	145,756	육색종 kg당 240
2	96,779	12,852	109,631	원
3	64,382	9,568	73,950	12구, 18구, 14
4	75,860	7,474	83,334	구, 20구, 23구
5	98,996	15,103	114,099	24구
6	85,346	9,428	94,774	할프흔 kg당 220
7	57,604	6,278	63,882	원
8	84,199	10,854	95,053	5구, 9구, 15구
9	97,542	18,256	115,798	백색 kg당 220원
10	99,412	15,652	115,064	1구, 2구, 3구,
11	103,386	15,620	119,006	4구, 6구, 7구,
12	78,583	26,230	104,813	8구, 10구, 11
13	89,196	13,704	102,900	구, 13구, 16구
14	101,268	26,801	128,069	17구, 19구, 21
15	91,806	17,417	109,223	구, 22구.
16	82,547	11,554	94,101	계란 kg당 185 <sup>75</sup>
17	82,793	11,904	94,697	
18	91,426	17,558	108,984	
19	94,288	16,918	111,206	
20	100,264	23,916	124,180	
21	87,675	12,660	100,335	
22	81,467	9,662	91,129	
23	105,827	25,058	130,885	
24	86,564	22,366	108,930	
계	2,165,086	374,517	2,539,603	

표 15 지 출

구분	육사료비	육성사료비	산란기비	초생후대	합계
1	4,532	11,406	69,221	6,000	91,159
2	4,620	11,228	57,665	6,000	79,513
3	4,184	10,715	43,172	6,000	64,071
4	4,030	10,166	41,930	6,000	62,126
5	4,633	12,082	60,277	6,000	82,992
6	3,979	10,083	49,132	6,000	69,194
7	4,081	9,261	32,462	6,000	51,804
8	4,056	10,221	49,239	6,000	69,516
9	5,031	10,559	58,423	3,500	77,513
10	4,620	11,355	61,277	6,000	83,252
11	4,133	9,519	60,521	3,500	77,673
12	4,533	14,068	64,092	6,000	88,690
13	4,030	10,431	53,325	6,000	73,786
14	4,479	13,490	70,200	6,000	94,169
15	4,312	11,773	57,535	3,500	77,120
16	4,107	9,879	51,725	6,000	71,711
17	4,068	9,846	52,399	6,000	72,313
18	4,364	12,650	60,304	6,000	83,318
19	4,325	12,402	61,855	6,000	84,582
20	4,620	12,064	64,234	6,000	86,918
21	4,081	9,483	53,160	3,500	70,224
22	4,017	10,603	48,300	6,000	68,920
23	4,415	13,639	67,333	6,000	91,387
24	4,710	13,315	58,541	6,000	82,566
계	103,957	270,238	1,341,725	134,000	1,854,517

제6회 산란계 경제능력 검정성적

출품계 번호	출품계명 및 부화장명	출품계명 및 교배 방식	검정 계수	육추율 (%)	육성율 (%)	성계생존율 (%)	성성숙일 일령	산란율 (%)	산란수 지	산란수 계
1	한구카길 (주)	세이버스타크로스288	50	100	94.0	91.5	153	76.1	252.9	
2	서울부화장	바브콕 B305	50	100	90	68.8	151	68.0	186.2	
3	천호부화장	웰프캐리프	50	98	85.7	52.4	164	58.9	143.0	
4	삼화농원	바브콕 B 305	50	100	74	54.1	144	77.1	183.2	
5	인산농원 (주)	이시이 Z 22	50	100	90	71.1	152	66.1	195.7	
6	동부부화장	윌사 105	50	100	90	62.2	150	67.2	176.2	
7	퓨리나코리아 (주)	니취	50	100	74	45.9	156	70.4	143.4	
8	신일부화장	윌사 105	50	100	84	71.4	157	64.4	182.7	
9	동신종축장	(송WL우NH)동신H.	50	100	76	89.5	150	71.3	236.5	
00	신기농장	프린세스 55	50	100	92	73.9	163	65.1	198.2	
11	동신종축장	(송WL우WL)동신-L	50	100	76	94.7	159	72.0	242.8	
12	소신종계원	세이버스타크로스 585	50	100	92	82.6	164	52.8	155.6	
13	광일종축장	윌사 105	50	100	92	78.3	158	62.1	181.3	
14	수원목장	고도 120	50	100	98	89.8	154	57.4	188.2	
15	경기부화장	경기랩트론	50	100	90	77.8	154	63.4	192.6	
16	경산부화장	코로나알 365 B	50	100	84	76.2	165	61.7	180.4	
17	"	"	50	100	80	85.0	161	64.8	196.3	
18	신기농장	하바드코메트	50	100	88	77.3	153	59.8	184.6	
19	"	카바 G291	50	100	94	78.7	152	58.0	186.6	
20	원양부화장	실고링(Silgo Links)	50	100	92	76.1	152	64.6	195.1	
21	순천부화장	순천백색	50	96	87.5	83.3	157	64.4	195.9	
22	대한사료 (주)	테갈브161호	50	100	78	64.1	153	70.5	197.4	
23	유성형제종축장	와렌색살링크	50	100	100	84	166	61.6	194.8	
24	대신부화장	개리슨폴든색스링크	50	100	90	68.9	155	60.3	163.3	
계 또는 산란			1,200	99.7	87.1	75.3	155.9	64.6	189.7	
1	회평군		450	98.5	97.5	80.3	189.2	57.5	190.8	
2	회평군		800	99.2	97.2	84.8	181.2	61.3	198.3	
3	회평군		950	99.8	96.6	71.8	167.7	62.3	184.2	
4	회평군		1867	93.3	97.9	87.3	161.0	67.9	219.9	
5	회평군		1957	98.7	89.7	71.4	156.9	64.5	186.5	

금년 6회째로 맞는 본 산란계 경제능력 검정은 등록부화업자가 판매하는 조생추에 관한 경제능력검정을 실시함으로써 닭의 자질 개량에 이바지하는 동시에 양계가에 대한 병아리 구입에 지침을 주는 것을 목적으로 실시하며 검정기간은 1971년 4월 1일부터 1972년 8월 14일까지 24개 등록부화업자가 출품한 총 1,200수로 시험했다.

능력검정 항목은 다음과 같다.

1. 육추율—첫모이 수수(首數)에 대한 60일 령시 수수의 비율
2. 육성율—61령 수수에 대한 150일 령의 수수 비율
3. 성계생존율—151일령 수수에 대한 검정 종료시 수수의 비율
4. 성성숙일령—검정계군의 산란율의 50%에 달한 일령
5. 산란율(hen day)—성성숙 일령으로부터 검정 종료시까지의 연생존수수(延生存首數)에 대한 총산란 깃수의 비율

총괄표(1971. 4. 1~1972. 8.15 500일간)

사료 요구율	난중 균량 (g)	체 중		사료섭취량 (1일1수섭취량)			경 제 성				비 고
		300일령 (g)	500일령 (g)	육추기 (g)	육성기 (g)	산란기 (g)	수 입 (₩)	지 출 (₩)	수 익 (₩)	수당수익 (₩)	
2.5	58.7	1,953.5	2,055.8	35.4	67.2	111.1	145,756	91,159	54,597	1,092	수입=폐계대+계란
2.8	60.8	1,916.4	2,072.9	36.6	65.9	117.7	109,631	79,510	35,118	602	대
3.1	57.9	2,060.3	2,174.5	32.6	68.9	107.0	73,950	64,071	9,879	198	지출=츠생추대+사
2.6	59.1	1,775.0	1,868.5	31.4	61.5	115.7	83,834	62,126	21,208	424	료대
2.9	60.1	2,051.0	2,145.3	36.1	72.8	113.6	114,099	82,992	31,107	622	수익=수입-지출
2.7	57.7	1,636.9	1,683.5	31.0	59.6	104.8	94,774	69,194	25,580	512	수당수익=수익÷50
2.7	58.8	1,695.2	1,846.4	31.8	59.3	107.1	63,882	51,804	12,078	224	②계란 및 사료가격
2.8	58.6	1,786.3	1,808.9	31.6	60.9	103.0	95,053	69,516	25,537	511	은 분회 조사가격증
2.8	57.8	2,351.3	2,440.6	39.2	68.9	116.7	115,798	77,513	38,285	766	검정기간의 평균가
2.9	58.8	2,174.6	2,301.8	36.0	66.7	108.3	115,064	83,252	31,812	636	격으로 산출
2.7	59.8	2,056.3	2,169.4	32.2	62.3	116.9	119,006	77,670	41,333	827	③대계 가격은 검정
3.8	58.9	2,842.3	2,910.0	35.3	84.5	117.1	104,813	88,690	16,123	322	종로시 시가기준
2.8	57.3	1,811.5	1,903.4	31.4	62.4	98.9	102,900	73,786	29,114	582	④츠생추대는 분회
3.3	58.4	2,455.3	2,535.6	34.9	79.8	109.6	128,069	94,169	33,900	678	협회 협정가격인 국
2.9	57.2	2,145.7	2,262.0	33.6	72.4	105.2	109,223	77,120	32,103	641	산계 수당 70원
2.9	59.1	1,724.8	1,805.3	32.0	61.5	104.2	94,101	71,711	22,390	448	수입계수당 120원으로
3.0	56.6	1,696.0	1,750.5	31.7	59.9	106.6	94,697	72,313	22,384	448	로 계산하였음.
3.1	60.1	2,180.7	2,151.7	34.0	76.4	111.5	108,984	83,318	25,666	513	국산계→⑨⑩⑮⑳㉑
3.1	57.4	2,153.8	2,283.5	33.7	73.9	102.8	111,206	84,582	26,624	532	의극계→①②③④⑤
3.0	59.9	2,726.7	2,850.0	36.0	74.1	116.1	124,180	86,918	37,262	745	⑥⑦⑧⑩⑫⑬⑭⑮⑰
2.9	56.8	1,766.4	1,808.5	31.8	59.1	103.9	100,335	70,224	30,111	602	⑱⑲㉒㉓㉔㉕
2.8	56.5	1,809.6	1,932.4	31.3	64.8	110.8	91,129	68,920	22,209	444	
3.0	58.4	2,499	2,485.9	34.4	78.9	109.5	130,885	91,387	39,498	790	
3.4	59.0	2,992.8	3,006.1	36.7	80.2	119.8	108,930	82,566	26,364	527	
2.8	58.4	2,117.3	2,207.0	33.6	68.7	109.9	2,539,799	1,854,517	685,282	571	
3.54	56.6	2,263.1	2,248	34.1	87.4	115.4					
3.13	56.9	1,870.6	1,989	36.3	69.9	109.4					
2.98	57.6	1,950	1,920	28.9	68.9	107.1					
2.87	58.6	1,950	2,004	28.2	70.0	109.7					
2.83	59.4	1,778	1,835	28.9	68.9	107.1					

6. 산란지수(hen housed)—151일령부터 검정 종료시까지의 총 산란갯수를 151일령수수로 나눈 것수
  7. 난중—151일령으로부터 검정종료시 까지의 총난중을 총산란 갯수로 제한 중량
  8. 사료요구율—151일령으로부터 검정종료시까지의 난 1kg 생산에 소요되는 사료중량비(kg)
  9. 체중—300일령 및 500일령에 검정계의 평균체중
  10. 사료소비량—육추 육성 및 산란기간중에 소비한 사료의 총량
  11. 경제성—수입에서 지출을 뺀 금액
- 수 입 : 생산란(생산란 파손란 중 평량이 가능한 것)의 가격에 검정 종료계의 육가격을 가산한 가격  
 지 출 : 츠생추의 가격에 사료비를 가산한 금액

## 요 약

### 1. 육추율 육성을 성계생존율

육추율 99.7%는 1회 98.5%, 2회 99.2%, 3회 99.8%, 4회 98.3% 5회 98.7%와 근사하다. 육성을 평균 87.1%는 1회 97.5%, 2회 97.2%, 3회 96.6%, 4회 97.9%에 비하여 10%정도 낮으며 5회 89.7%보다도 2.6% 낮은데 이는 근년 많이 발생하는 마라병 및 백혈병이 주원인이며, (7회 검정계 부터 마라병 예방접종)현 김포검정사 신축이 장마로 인하여 지연되므로서 더욱 임신육추사에서 육성기간에 스트레스를 받았기 때문이며 성계생존율은 평균 75.3%이며, 1회 80.3%, 2회 84.8%, 3회 71.8%, 4회 87.3%, 5회 71.4% 이었다. 이를 폐사원인별로 보면 세균성 질환으로 인한 폐사가 전체폐사수의 8.9% 병독(마라병 및 백혈병)이 61.5% 원충 0.7% 대사장애 9.2% 생식기장애 3.4% 내장파열(간파열 탈항등) 5.7% 곰팡이 1.1% 기타(복막염 장염등) 9.5%로 마라병 및 백혈병이 주인이며 이를 검정자회별로 보면 1.2회 32.3%, 3회 43.3%, 4회 41.3%, 5회 56.2%, 6회 61.5%로 매년 증가하고 있다.

### 2. 성성숙일령

전체평균 155.9일로 가장 빠른 구는 4구의 144일이고 가장 늦은 구는 23구의 166일이며 1회 189.2일, 2회 181.2일 보다 30일 정도 빨라진 것은 1.2회 검정은 산란율 50% 연2일 산란한 전일로 계산하였으며 3회 검정부터는 산란율 50%에 달한 일령으로 계산하였기 때문이다.

### 3. 산란율 산란지수

산란율 평균 64.6%이고 최상위구는 77.1%, 최하위구는 52.8%이며 유색품종 평균 산란율은 58.4% 백색품종은 66.6%이며 성성숙일령이 빨라짐에 따라 전체산란율은 약간 떨어져 있다. 산란지수—평균은 189.7개로 200개 이상 산란한 상위군이 모두 성계생존율이 높은 구임을 알 수 있다.

### 4. 사료요구율

전체평균 2.8로 1회 3.51, 2회 3.1, 3회 2.98 4회 2.87, 5회 2.83으로 점차 개선되어 가고 있으며 유색품종의 사료요구율 평균은 3.3이었다.

### 5. 난평균중량

평균 58.4g로 최상위구는 60.8g, 최하위구는 56.6g이며 국산계의 평균난중은 57.9g 외국계 평균난중 58.6g 이었다.

### 6. 체 중

평균체중은 300일령 2,117.g, 500일령 2,207이며 유색품종은 300일령 2,616g, 500일령 2,656.7g이었다.

### 7. 사료 섭취량

사료섭취량 평균은 1일수당 육추기 33.6g, 육성기 68.5g, 산란기 109.9g이었다.

### 8. 경제성

총 수입은 2,539,799 으로 전체수입의 85.3%가 계란수입이고, 폐계 수입은 14.7%이다. 지출은 총계 1,854,517원으로 전체 지출의 92.5%가 사료비, 7.5%가 초생추대이었다.

### 9. 후 기

마라병 백신이 71년 중반기부터 수입되므로써 마라병 예방접종을 하지 못하므로써 전체 폐사수의 61.5%를 차지하는 많은 피해를 보았다. □□

## \* 양계인의 영원한 친구 \*

## 일 간 양 계

1년분 : 1500원

반년분 : 800원

구독을 희망하시는 분은 소액환을 보내십시오

서울 중구 초동 18-11 26-0321, 4692

사단법인 한국가금협회